



Guida operativa

VERIFICA DEI VINCOLI DELLE SINGOLE PARTICELLE DALLA CARTOGRAFIA DEL PRG

Comune di Trento
Sportello imprese e cittadini

Novembre 2011

Step 1

**Guida operativa per
la verifica dei
vincoli delle singole
particelle**



Accedi al sito internet
istituzionale
del Comune di Trento

www.comune.trento.it





Step 2

**Guida operativa per
la verifica dei
vincoli delle singole
particelle**



Nel motore di ricerca in alto a destra digita la parola
“PRG” ed accedi ai risultati della ricerca

Step 3

**Guida operativa per
la verifica dei
vincoli delle singole
particelle**

Avanzata / Cerca - Comune di Trento - Windows Internet Explorer

http://www.comune.trento.it/content/advancedsearch?SearchText=PRG&facet_field=class&SearchButton=Cerca&SearchButton=Cerca

file Modifica Visualizza Preferiti Strumenti ?

Preferiti Avanzata / Cerca - Comune di Trento

COMUNE DI TRENTO

COMUNE CITTÀ COMUNICAZIONE **AREE TEMATICHE** Istruzioni Ricerca

Entra | Stampa | Contatti | English version | A A A

Cerca in tutto il sito

Ricerca libera
PRG

Cerca

Ricerca avanzata

La ricerca di "PRG" ha prodotto 255 risultati

Oggetto	Risultato della ricerca	Servizio	Argomento	Data di pubblicazione
	PRG - Piano regolatore generale Sono qui contenute tutte le informazioni relative al PRG e alle sue varianti intervenute a partire dall'anno 2003.			Lunedì, 14 Giugno 2010
	Contributi per il recupero delle facciate degli edifici in sottozona A5 del PRG - Piano regolatore generale Il Comune di Trento assegna con proprio regolamento contributi per il risanamento delle facciate degli edifici situati in sottozona A5 del PRG - Piano regolatore generale, prospicienti gli spazi pubblici dei centri storici della città e dei sobborghi.	URBANISTICA E PIANIFICAZIONE DELLA MOBILITA'	contributi - casa ed edilizia	Venerdì, 23 Aprile 2010
	PRG vigente: Testo coordinato delle Norme tecniche di attuazione. PRG vigente: è ora disponibile il testo coordinato delle Norme tecniche di attuazione.	URBANISTICA E PIANIFICAZIONE DELLA MOBILITA'	urbanistica	Martedì, 18 Gennaio 2011
	PRG : norme tecniche di attuazione Detta la disciplina urbanistica ed edilizia per l'attuazione del piano regolatore generale.	URBANISTICA E PIANIFICAZIONE DELLA MOBILITA'	urbanistica	Venerdì, 01 Febbraio 2008

Cerchi aiuto?
Impara ad usare la ricerca

Restringi la ricerca solo a:

☒ Attiva o disattiva i filtri

- ☐ Applicativo (1)
- ☐ Avviso (1)
- ☐ Deliberazione (41)
- ☐ Determinazione (11)
- ☐ Homepage interna (1)
- ☐ Interpellanza (6)
- ☐ Interrogazione (26)
- ☐ Modulo (1)
- ☐ Mozione/Ordine del giorno (137)
- ☐ Pagina del sito (26)
- ☐ Politico (1)
- ☐ Regolamento (2)
- ☐ Scheda Informativa (1)

Cerca

Clicca sul primo
risultato della ricerca:



**“PRG- Piano regolatore
generale”**

Step 4

**Guida operativa per
la verifica dei
vincoli delle singole
particelle**

PRG - Piano regolatore generale / Urbanistica / Ambiente e territorio / Aree tematiche / Trento - Windows Internet Explorer

http://www.comune.trento.it/Aree-tematiche/Ambiente-e-territorio/Urbanistica/PRG-Piano-regolatore-generale

File Modifica Visualizza Preferiti Strumenti ?

Preferiti PRG - Piano regolatore generale / Urbanistica / Ambie...

COMUNE DI TRENTO

AMBIENTE E TERRITORIO **AREE TEMATICHE** Istruzioni Ricerca

Entra Stampa

PRG - Piano regolatore generale
Ultima modifica: Mercoledì, 01 Dicembre 2010

Sono qui contenute tutte le informazioni relative al PRG e alle sue varianti intervenute a partire dall'anno 2003.

Contatti Urbanistica
Servizio urbanistico e pianificazione della mobilità

In evidenza

PRG vigente
Elenco completo dei documenti e degli elaborati grafici approvati che compongono il PRG vigente.

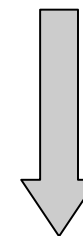
PRG - Piano regolatore generale
Le informazioni riportate di seguito si riferiscono al Piano Regolatore Generale in vigore e alle Varianti approvate dopo il 2003 o per le quali il procedimento di approvazione è ancora in corso.

PRG vigente
Elenco completo dei documenti e degli elaborati grafici approvati che compongono il PRG vigente.

PRG Variante Pattizia: Modifica all'art. 54 delle norme di attuazione (2010)
Informazioni.

Cartografia PRG
Questo servizio consente la consultazione dei principali dati cartografici relativi al PRG del Comune di Trento.
Accedi alla cartografia del PRG

Si accede all'area
tematica “*ambiente e
territorio*”



Nel riquadro in basso a
destra clicca su
“*Cartografia PRG (Piano
regolatore generale)*”

Step 5

**Guida operativa per
la verifica dei
vincoli delle singole
particelle**

Cartografia PRG (Piano Regolatore Generale) / Cartografia online / Servizi on-line / Nei panni - Windows Internet Explorer

http://www.comune.trento.it/Comune/Nei-panni-del-cittadino/Servizi-on-line/Cartografia-online/Cartografia-PRG-Piano-Regolatore-Generale

File Modifica Visualizza Preferiti Strumenti ?

Preferiti Cartografia PRG (Piano Regolatore Generale) / Carto...

COMUNE DI TRENTO

COMUNE CITTÀ COMUNICAZIONE AREE TEMATICHE Istruzioni Ricerca

Entra | Stampa | Contatti | English version |

Home Comune Nei panni del cittadino Servizi on-line Cartografia online Cartografia PRG (Piano Regolatore Generale)

► Organi Politici
► Organizzazione comunale
► Atti e albo pretorio
► Documenti
► Nei panni del cittadino
 ► Mi interessa
 ► Io sono
 ► Argomenti
 ► Servizi on-line
 ► **Cartografia online**
 Cartografia di base
 Cartografia ambientale
 Cartografia del verde in città
 ► **Cartografia PRG (Piano Regolatore Generale)**
 Cartografia elettrodotti
► In materia contabile
► In materia edilizia
► In materia elettorale
► In materia toponomastica
► In materia tributaria (I.C.I.)
Istruzioni per i servizi online
► Mappe d'utilità

Cartografia PRG (Piano Regolatore Generale)

di Venerdì, 25 Giugno 2010 - Ultima modifica: Giovedì, 03 Marzo 2011

Questo servizio consente la **consultazione** dei principali dati cartografici relativi al PRG del Comune di Trento

Tramite l'applicativo è possibile accedere alle seguenti viste:

- PRG vigente

Guida all'applicativo:

- La guida è disponibile on-line all'interno dell'applicativo stesso

Attenzione
Accedendo all'applicativo si uscirà dal sito attuale

Link all'applicativo [Accedi alla cartografia del PRG](#)

Data di inizio utilizzo 25/06/2010

Classificazione dell'informazione

Servizio	URBANISTICA E PIANIFICAZIONE DELLA MOBILITA'
Argomento	urbanistica

Riferimenti:

PRG Variante pattizia 2003

Cerca in Cartografia online

Ricerca libera

Cerca

Istruzioni

Istruzioni sull'uso del certificato di Lunedì, 17 Settembre 2007

Alcuni dei servizi online del Comune sono protetti con crittografia SSL e richiedono l'uso di un particolare certificato. Sono qui fornite le istruzioni su come accettare (una volta per tutte) il certificato e usare i nostri servizi.

Analoghi a questo

Cartografia di base

Questo servizio consente la consultazione dei principali dati cartografici di base relativi al territorio amministrativo del Comune di Trento: la carta tecnica, le foto aeree, la toponomastica, il catasto terreni.

[Accedi alla cartografia di base](#)

Servizio: SISTEMA INFORMATIVO Ufficio: Sistemi, informatica distribuita e territorio Argomento: urbanistica

► Cartografia ambientale

Clicca sul
link all'applicativo
"Accedi alla
cartografia del
del PRG"

Step 6

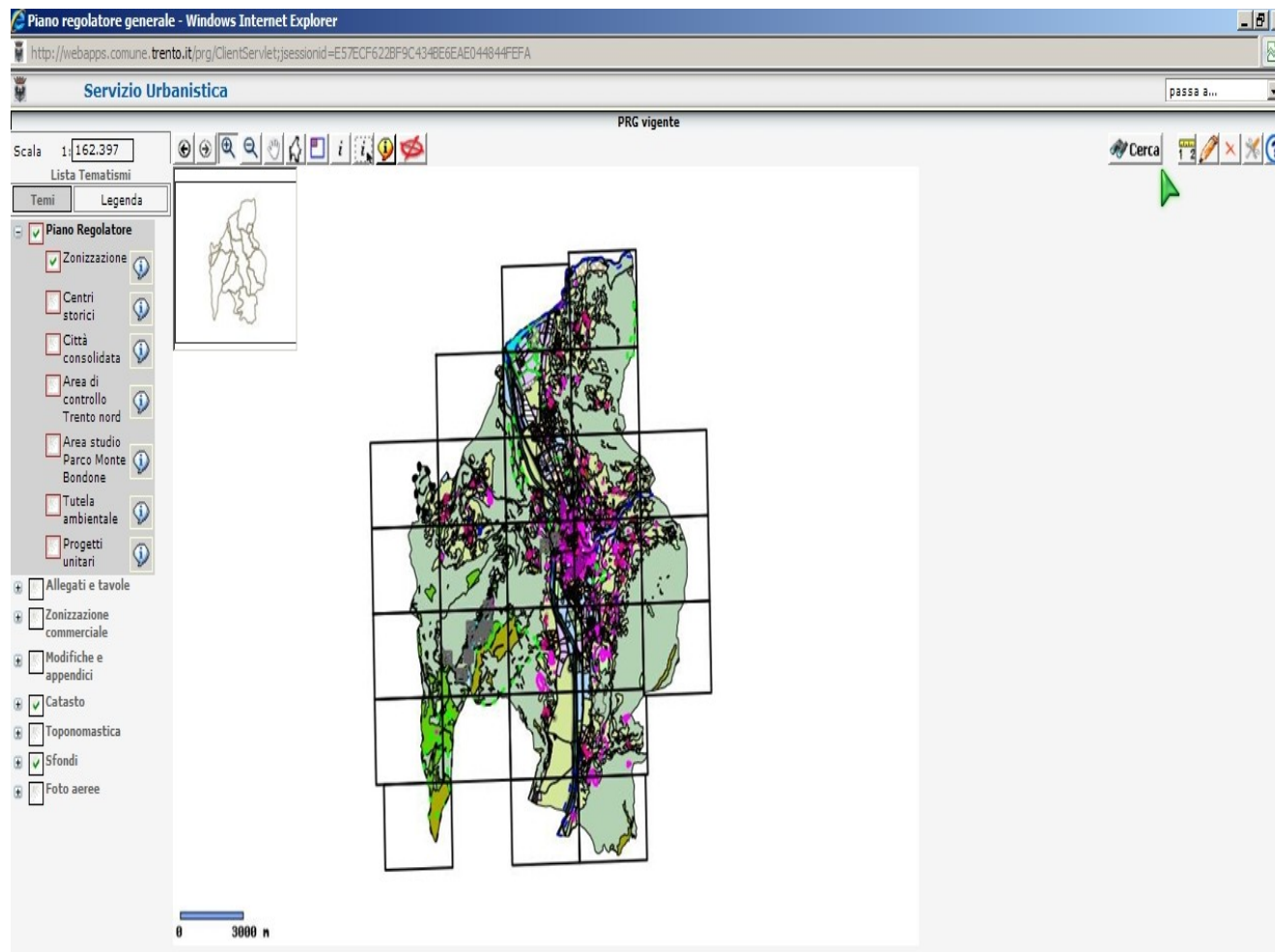
**Guida operativa per
la verifica dei
vincoli delle singole
particelle**



**Clicca su START
per accedere all'applicativo**

Step 7

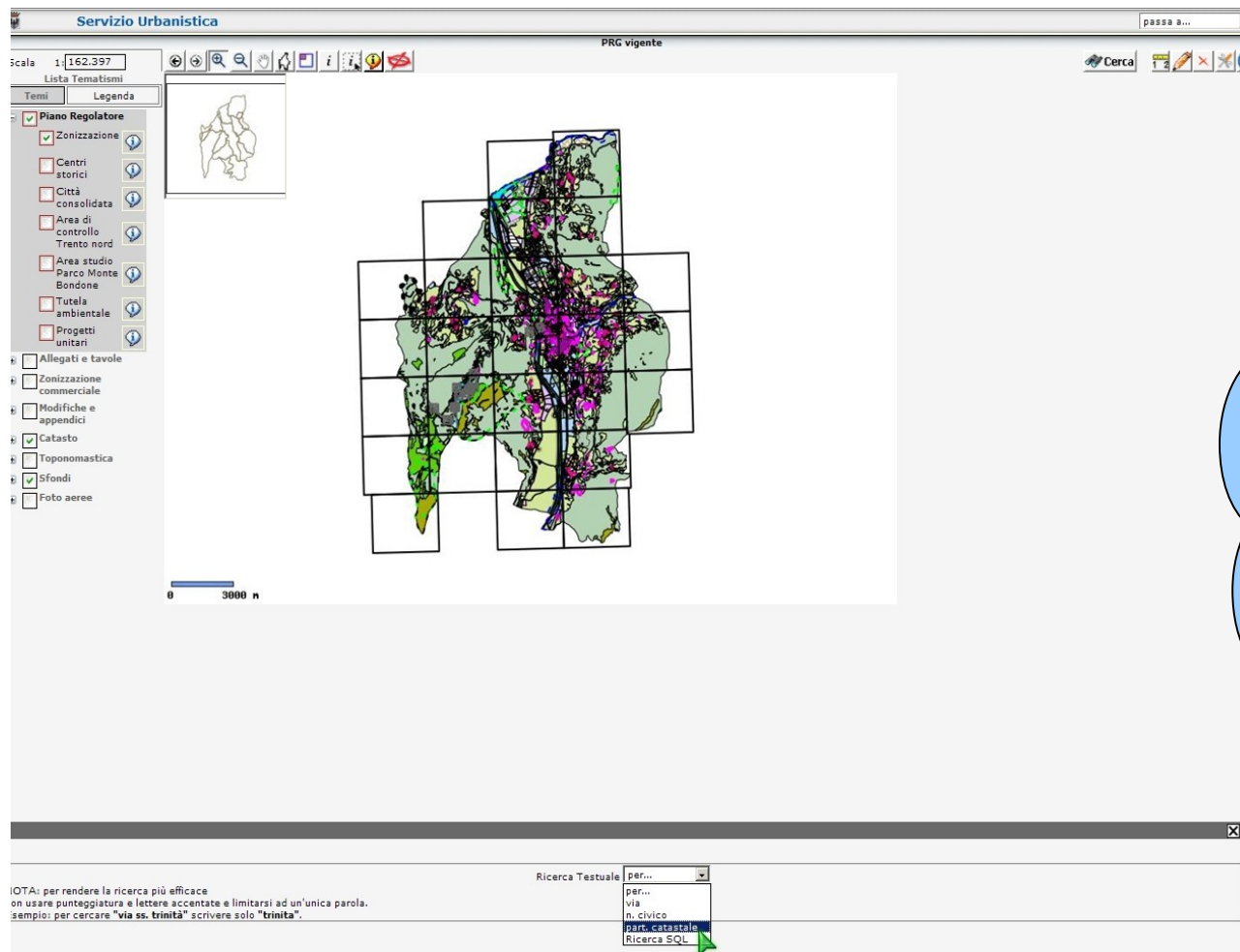
**Guida operativa per
la verifica dei
vincoli delle singole
particelle**



In alto a destra entra
nello spazio dedicato
alla ricerca
cliccando su “cerca”

Step 8

**Guida operativa per
la verifica dei
vincoli delle singole
particelle**



Nella tendina in basso
seleziona la tipologia
di ricerca che si
preferisce effettuare.
Ad esempio *particella
catastale*



Step 9

**Guida operativa per
la verifica dei
vincoli delle singole
particelle**

Comune Catastale: Baselga
Cadine
Cognola
Gardolo
Mattarello
Meano
Montevaccino
Povo
Ravina
Romagnano
Sardagna
Sopramonte
Trento
Vigolo
Villamontagna
Villazzano

Numero particella: /

Fondaria ☐
Edificiale ☒

Esegui Ricerca ➔

© 2011 - Comune di Trento - Sistema Informativo Territoriale - MapAccel - MapServer

Inserisci il Comune
catastale ed il numero e
la tipologia di particella

Step 10

**Guida operativa per
la verifica dei
vincoli delle singole
particelle**

Piano regolatore generale - Windows Internet Explorer
http://webapps.comune.trento.it/prg/ClientServlet

Servizio Urbanistica

Scala: 1:1.000

PRG vigente

Legenda

- ☒ Piano Regolatore
- ☐ Centri storici
- ☐ Città consolidata
- ☐ Area di controllo Trento nord
- ☐ Area studio Parco Monte Bondone
- ☐ Tutela ambientale
- ☐ Progetti unitari
- ☐ Allegati e tavole
- ☐ Zonizzazione commerciale
- ☐ Modifiche e appendici
- ☒ Catasto
- ☐ Toponomastica
- ☒ Sfondi
- ☐ Foto aeree

Catasto

Particella catastale	Codice comune catastale	Nome comune catastale
.1377	108	COGNOLA

Totale risultati: 1

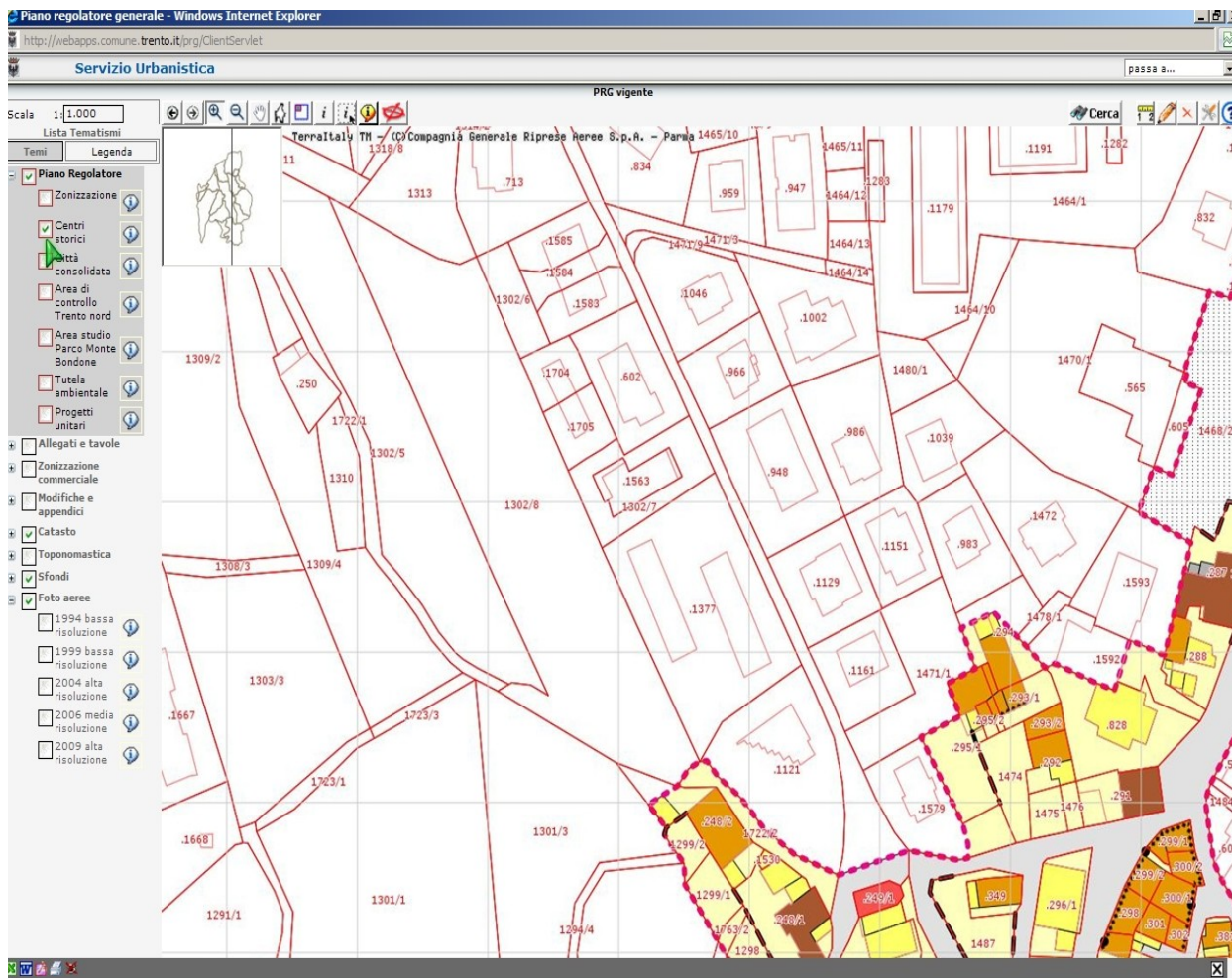
© 2011 - Comune di Trento - Sistema Informativo Territoriale - MapAccel - MapServer

Internet 90%

In questo modo
si visualizza la
particella
richiesta con la
destinazione di
zona da PRG

Step 11

**Guida operativa per
la verifica dei
vincoli delle singole
particelle**



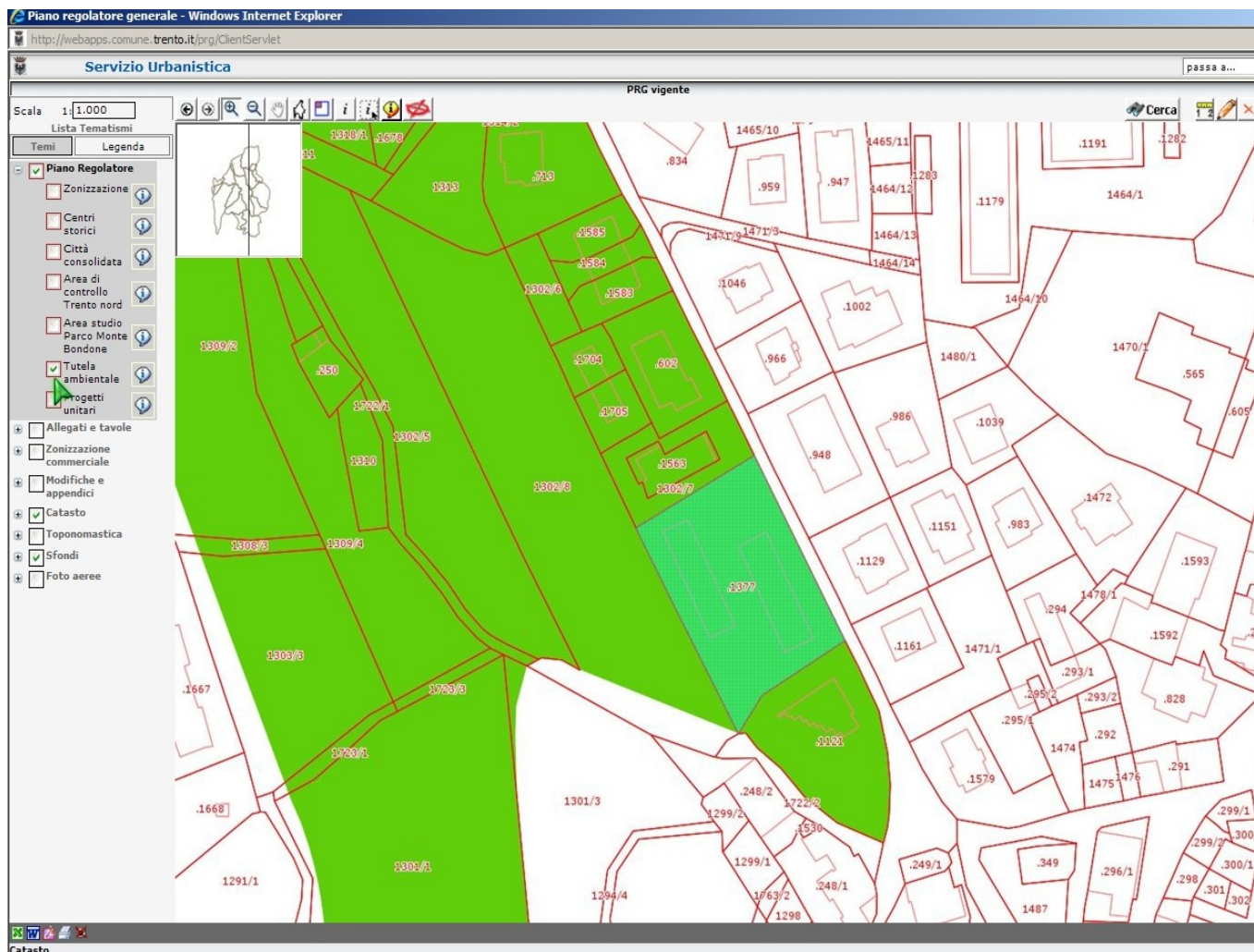
Nella tendina
in alto a
sinistra,
seleziona
“centri storici”

In questo modo è possibile
verificare se la particella è
inserita in queste aree



Step 12

**Guida operativa per
la verifica dei
vincoli delle singole
particelle**

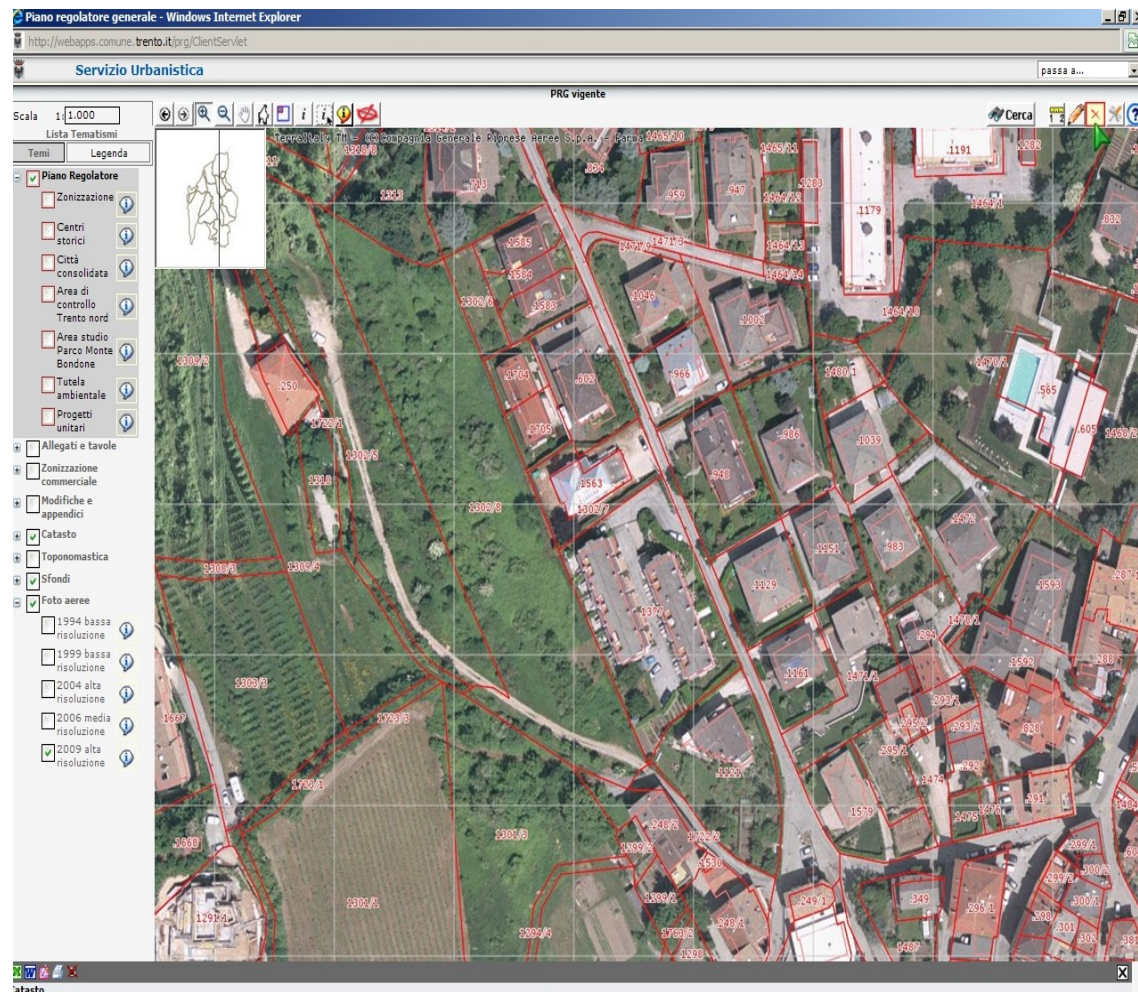


Selezionando invece
“tutela ambientale”
nella tendina
in alto a sinistra,
è possibile
verificare se la
particella è
inserita nelle aree
soggette a questo
vincolo



Step 13

**Guida operativa per
la verifica dei
vincoli delle singole
particelle**



E' possibile in ultimo
la visualizzazione
delle aereofotogrammetrie,
cliccando su “*foto aeree*”
e selezionando l'anno
di riferimento