



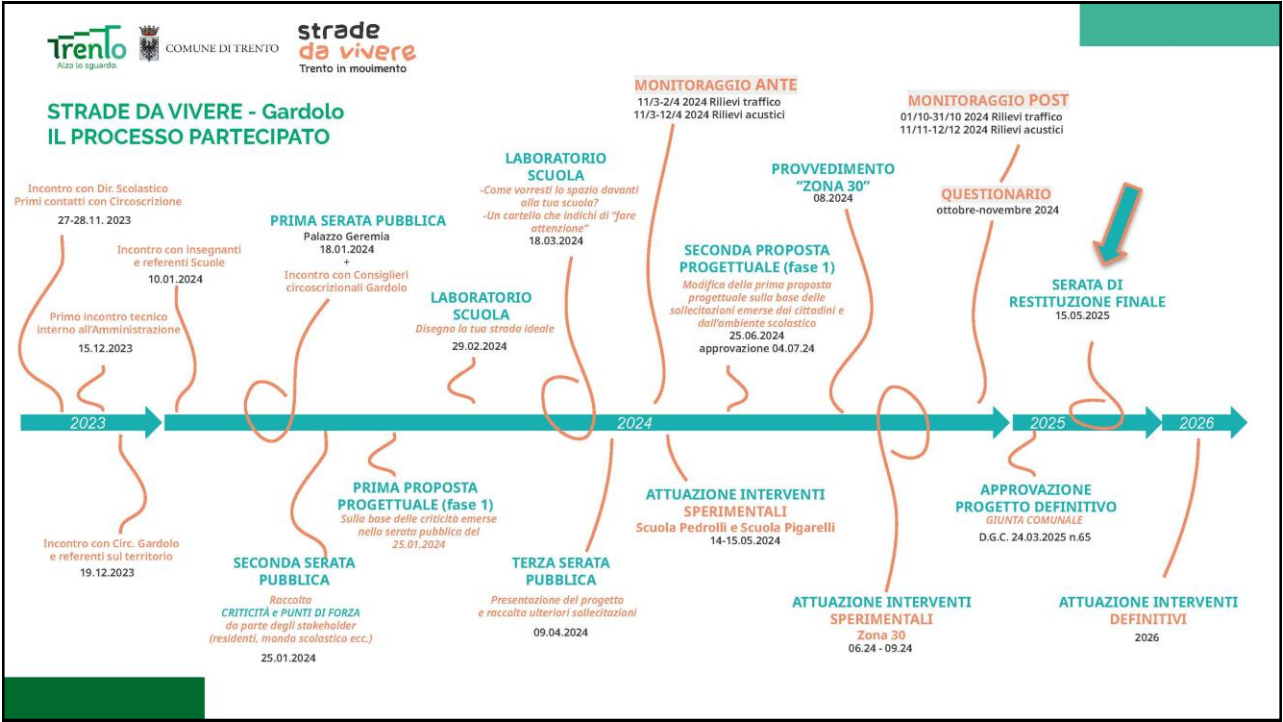
COMUNE DI TRENTO

strade da vivere

Trento in movimento

Verso una nuova cultura della mobilità

Serata pubblica - 15.05.2025
Teatro Gigi Cona - Gardolo





GARDOLO: UN QUARTIERE DELLE PERSONE
FASE 2: PROPOSTE DI PROGETTO DI CONSOLIDAMENTO



Matteo Dondé Architetto

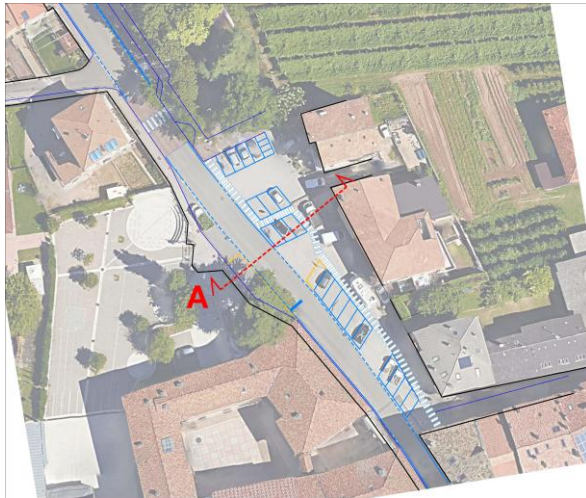
INTERVENTI REALIZZATI DURANTE LA FASE DI SPERIMENTAZIONE



FASE 2: LE PROPOSTE DI PROGETTO DI CONSOLIDAMENTO
Matteo Dondé Architetto - matteodonde.com

STRADE DA VIVERE: Q.RE GARDOLO - TRENTO IN MOVIMENTO
Trento - 15 maggio 2025

INTERVENTI REALIZZATI DURANTE LA FASE DI SPERIMENTAZIONE:
PIAZZETTA SANT'ANNA



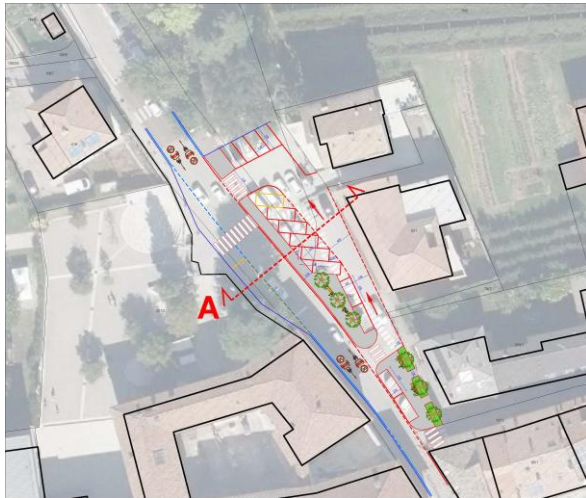
FASE 2: LE PROPOSTE DI PROGETTO DI CONSOLIDAMENTO

Matteo Dondé Architetto - matteodonde.com

STRADE DA VIVERE: Q.RE GARDOLO - TRENTO IN MOVIMENTO

Trento - 15 maggio 2025

INTERVENTI REALIZZATI DURANTE LA FASE DI SPERIMENTAZIONE:
PIAZZETTA SANT'ANNA



FASE 2: LE PROPOSTE DI PROGETTO DI CONSOLIDAMENTO

Matteo Dondé Architetto - matteodonde.com

STRADE DA VIVERE: Q.RE GARDOLO - TRENTO IN MOVIMENTO

Trento - 15 maggio 2025

INTERVENTI REALIZZATI DURANTE LA FASE DI SPERIMENTAZIONE: STRADA Ebis IN VIA SANT'ANNA



via SANT'ANNA tratta nord - scala 1:200
Stato di fatto



via SANT'ANNA tratta nord - scala 1:200
Proposte di progetto - Alternativa 3





FASE 2: LE PROPOSTE DI PROGETTO DI CONSOLIDAMENTO

Matteo Dondé Architetto - matteodonde.com

STRADE DA VIVERE: Q.RE GARDOLO - TRENTO IN MOVIMENTO

Trento - 15 maggio 2025

INTERVENTI REALIZZATI DURANTE LA FASE DI SPERIMENTAZIONE: PEDROLI LAND







FASE 2: LE PROPOSTE DI PROGETTO DI CONSOLIDAMENTO

Matteo Dondé Architetto - matteodonde.com

STRADE DA VIVERE: Q.RE GARDOLO - TRENTO IN MOVIMENTO

Trento - 15 maggio 2025

INTERVENTI REALIZZATI DURANTE LA FASE DI SPERIMENTAZIONE:
PEDROLI LAND



FASE 2: LE PROPOSTE DI PROGETTO DI CONSOLIDAMENTO
Matteo Dondé Architetto - matteodonde.com

STRADE DA VIVERE: Q.RE GARDOLO - TRENTO IN MOVIMENTO
Trento - 15 maggio 2025

INTERVENTI REALIZZATI DURANTE LA FASE DI SPERIMENTAZIONE:
GALASSIA PIGARELLI



FASE 2: LE PROPOSTE DI PROGETTO DI CONSOLIDAMENTO
Matteo Dondé Architetto - matteodonde.com

STRADE DA VIVERE: Q.RE GARDOLO - TRENTO IN MOVIMENTO
Trento - 15 maggio 2025

INTERVENTI REALIZZATI DURANTE LA FASE DI SPERIMENTAZIONE:
GALASSIA PIGARELLI



FASE 2: LE PROPOSTE DI PROGETTO DI CONSOLIDAMENTO
Matteo Dondé Architetto - matteodonde.com

STRADE DA VIVERE: Q.RE GARDOLO - TRENTO IN MOVIMENTO
Trento - 15 maggio 2025

INTERVENTI REALIZZATI DURANTE LA FASE DI SPERIMENTAZIONE:
ATTRAVERSAMENTO PEDONALE RIALZATO DI VIA MELTA
(in corrispondenza della scuola dell'Infanzia "Il Girasole")



FASE 2: LE PROPOSTE DI PROGETTO DI CONSOLIDAMENTO
Matteo Dondé Architetto - matteodonde.com

STRADE DA VIVERE: Q.RE GARDOLO - TRENTO IN MOVIMENTO
Trento - 15 maggio 2025

INTERVENTI REALIZZATI DURANTE LA FASE DI SPERIMENTAZIONE:
PINCH POINT DI VIA 8 MARZO (traslato su segnalazione dei residenti)



FASE 2: LE PROPOSTE DI PROGETTO DI CONSOLIDAMENTO

Matteo Dondé Architetto - matteodonde.com

STRADE DA VIVERE: Q.RE GARDOLO - TRENTO IN MOVIMENTO

Trento - 15 maggio 2025

INTERVENTI REALIZZATI DURANTE LA FASE DI SPERIMENTAZIONE:
PORTE DI INGRESSO AL QUARTIERE



VIA SANT'ANNA (ACCESSO DA NORD)



VIA CENTOCHIAVI (ACCESSO DA SUD)



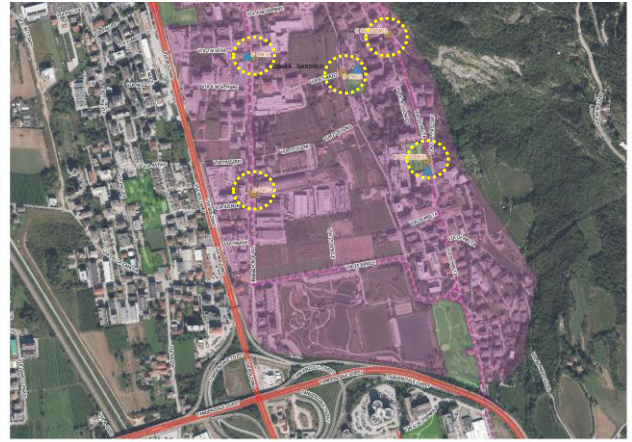
VIA IV NOVEMBRE (ACCESSO DA SUD)

FASE 2: LE PROPOSTE DI PROGETTO DI CONSOLIDAMENTO

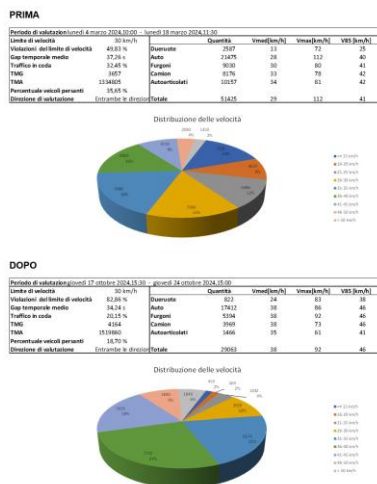
Matteo Dondé Architetto - matteodonde.com

STRADE DA VIVERE: Q.RE GARDOLO - TRENTO IN MOVIMENTO

Trento - 15 maggio 2025



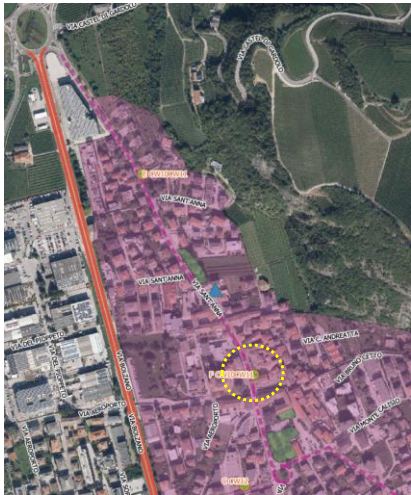
Trento - 15 maggio 2025



E CW10CW11		
Velocità	prima	dopo
< 30	50%	18%
tra 30 e 50	47%	76%
> 50	3%	6%

Trento - 15 maggio 2025

I RILIEVI DI VELOCITA': CONFRONTO TRA PRIMA E DOPO LA SPERIMENTAZIONE
VIA SANT'ANNA (p.za Libertà)



PRIMA

Periodo di rilevazione: lunedì 4 marzo 2024 10:00 - lunedì 18 marzo 2024 11:30

Limite di velocità	30 km/h
Velocità del limite di velocità	100%
Gap temporale medio	26,52 s
Traffico in coda	20,81 %
Tempo	5,014
Percentuale veicoli perenni	100%
Dimensione di rilevazione	Entrante in direzione



DOPO

Periodo di rilevazione: giovedì 17 ottobre 2024 10:00 - giovedì 24 ottobre 2024 11:30

Limite di velocità	30 km/h
Velocità del limite di velocità	100%
Gap temporale medio	25,76 s
Traffico in coda	22,58 %
Tempo	5,050
Percentuale veicoli perenni	100%
Dimensione di rilevazione	Entrante in direzione



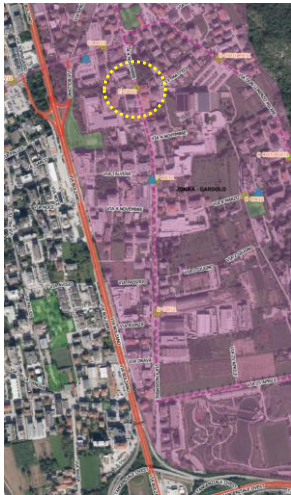
F CW10CW11		
Velocità	prima	dopo
< 30	90%	96%
tra 30 e 50	10%	4%
> 50	0%	0%

Pur in assenza di interventi sperimentali, i comportamenti, comunque moderati per la conformazione della piazza e la pavimentazione in porfido, non sono sostanzialmente cambiati.

FASE 2: LE PROPOSTE DI PROGETTO DI CONSOLIDAMENTO
Matteo Dondé Architetto - matteodonde.com

STRADE DA VIVERE: Q.RE GARDOLO - TRENTO IN MOVIMENTO
Trento - 15 maggio 2025

I RILIEVI DI VELOCITA': CONFRONTO TRA PRIMA E DOPO LA SPERIMENTAZIONE
VIA IV NOVEMBRE (via Mattedi)



PRIMA

Periodo di rilevazione: lunedì 18 marzo 2024 10:00 - martedì 2 aprile 2024 10:00

Limite di velocità	30 km/h
Velocità del limite di velocità	100%
Gap temporale medio	44,58 s
Traffico in coda	15,92 %
Tempo	9,512
Percentuale veicoli perenni	100%
Dimensione di rilevazione	Entrante in direzione



DOPO

Periodo di rilevazione: mercoledì 3 ottobre 2024 10:00 - mercoledì 9 ottobre 2024 10:00

Limite di velocità	30 km/h
Velocità del limite di velocità	100%
Gap temporale medio	76,75 s
Traffico in coda	18,05 %
Tempo	4,654
Percentuale veicoli perenni	100%
Dimensione di rilevazione	Entrante in direzione



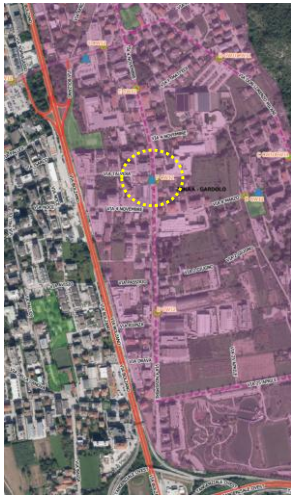
E CW12		
Velocità	prima	dopo
< 30	35%	24%
tra 30 e 50	62%	68%
> 50	3%	8%

FASE 2: LE PROPOSTE DI PROGETTO DI CONSOLIDAMENTO
Matteo Dondé Architetto - matteodonde.com

STRADE DA VIVERE: Q.RE GARDOLO - TRENTO IN MOVIMENTO
Trento - 15 maggio 2025

I RILIEVI DI VELOCITA': CONFRONTO TRA PRIMA E DOPO LA SPERIMENTAZIONE

VIA IV NOVEMBRE (Scuola Pedrolli)



PRIMA

Periodo di rilevamento: 18 marzo 2024 (10:00 - 18:00) - 2 aprile 2024 (16:00 - 18:00)	
Indice di saturazione	Quantità
Velocità	11240
Velocità > 50 km/h	11240
Velocità > 30 km/h	11240
Velocità > 10 km/h	11240
Velocità > 5 km/h	11240
Velocità > 0 km/h	11240
Velocità > -5 km/h	11240
Velocità > -10 km/h	11240
Velocità > -15 km/h	11240
Velocità > -20 km/h	11240
Velocità > -25 km/h	11240
Velocità > -30 km/h	11240
Velocità > -35 km/h	11240
Velocità > -40 km/h	11240
Velocità > -45 km/h	11240
Velocità > -50 km/h	11240
Velocità > -55 km/h	11240
Velocità > -60 km/h	11240
Velocità > -65 km/h	11240
Velocità > -70 km/h	11240
Velocità > -75 km/h	11240
Velocità > -80 km/h	11240
Velocità > -85 km/h	11240
Velocità > -90 km/h	11240
Velocità > -95 km/h	11240
Velocità > -100 km/h	11240



DOPO

Periodo di rilevamento: 1 ottobre 2024 (10:00 - 18:00) - 3 ottobre 2024 (16:00 - 18:00)	
Indice di saturazione	Quantità
Velocità	2470
Velocità > 50 km/h	2470
Velocità > 30 km/h	2470
Velocità > 10 km/h	2470
Velocità > 5 km/h	2470
Velocità > 0 km/h	2470
Velocità > -5 km/h	2470
Velocità > -10 km/h	2470
Velocità > -15 km/h	2470
Velocità > -20 km/h	2470
Velocità > -25 km/h	2470
Velocità > -30 km/h	2470
Velocità > -35 km/h	2470
Velocità > -40 km/h	2470
Velocità > -45 km/h	2470
Velocità > -50 km/h	2470
Velocità > -55 km/h	2470
Velocità > -60 km/h	2470
Velocità > -65 km/h	2470
Velocità > -70 km/h	2470
Velocità > -75 km/h	2470
Velocità > -80 km/h	2470
Velocità > -85 km/h	2470
Velocità > -90 km/h	2470
Velocità > -95 km/h	2470
Velocità > -100 km/h	2470



F CW12		
Velocità	prima	dopo
< 30	35%	19%
tra 30 e 50	59%	70%
> 50	6%	11%

FASE 2: LE PROPOSTE DI PROGETTO DI CONSOLIDAMENTO

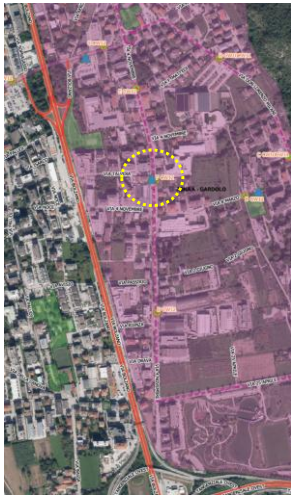
Matteo Dondé Architetto - matteodonde.com

STRADE DA VIVERE: Q.RE GARDOLO - TRENTO IN MOVIMENTO

Trento - 15 maggio 2025

I RILIEVI DI VELOCITA': CONFRONTO TRA PRIMA E DOPO LA SPERIMENTAZIONE

VIA IV NOVEMBRE (Scuola Pedrolli)



SPAZIO DI ARRESTO SULL'ASCIUTTO (spazio di reazione + spazio di frenatura)

Velocità	Spazio di reazione	Spazio di frenatura	Spazio di arresto
113 Km/h	33,90 m	60,00 m	93,90 m
50 Km/h	15,00 m	12,30 m	27,30 m
30 Km/h	9,00 m	4,43 m	13,43 m
137 Km/h	41,10 m	88,30 m	129,40 m

SPAZIO DI ARRESTO SUL BAGNATO (spazio di reazione + spazio di frenatura)

Velocità	Spazio di reazione	Spazio di frenatura	Spazio di arresto
113 Km/h	33,90 m	120,10 m	154,00 m
50 Km/h	15,00 m	26,40 m	41,40 m
30 Km/h	9,00 m	8,86 m	17,86 m
137 Km/h	41,10 m	176,60 m	217,70 m

FASE 2: LE PROPOSTE DI PROGETTO DI CONSOLIDAMENTO

Matteo Dondé Architetto - matteodonde.com

STRADE DA VIVERE: Q.RE GARDOLO - TRENTO IN MOVIMENTO

Trento - 15 maggio 2025

SPAZIO DI ARRESTO SUL BAGNATO



Trento - 15 maggio 2025



D CW12		
Velocità	prima	dopo
< 30	25%	26%
tra 30 e 50	66%	66%
> 50	9%	8%

Trento - 15 maggio 2025

I RILIEVI DI VELOCITA': CONFRONTO TRA PRIMA E DOPO LA SPERIMENTAZIONE
VIA DON MILANI (Piscina)



PRIMA

Periodo di valutazione: lunedì 4 marzo 2024 08:00 - lunedì 18 marzo 2024 10:00						
Limite di velocità	30 km/h		Quantità	Velocità (km/h)	Velocità (km/h)	VES (km/h)
Violazioni del limite di velocità	77.97 %	Disseminate	5.54	21	111	41
Guai alla media	25.64 %	Basse	4.037	41	116	51
Traffico in coda	17.01 %	Prospetti	1.008	43	108	54
TM60	4.605	Comuni	3.006	40	92	51
Tram	170.715	Autociclisti	18.30	36	69	42
Percentuale veicoli pericoli	5.17 %					
Distribuzione di velocità		Intensità di flusso	55.15	40	111	51



DOPO

Periodo di valutazione	Unità	3 ottobre 2024 (8:30)	Unità	17 ottobre 2024 (10:30)
Limite di velocità	30 km/h			
Violazioni del limite di velocità	Quantità	Quantità	Velocità (km/h)	Velocità (km/h)
Superamento medio	75,47 %	Disseminate	2.638	11
Traffico in coda	23,54 %	Auto	2473	42
TM60	16,72 %	Prospetti	6717	41
Tram	4.601	Comuni	5.131	40
Tram	170.865	Autociclisti	560	35
Percentuale veicoli pericoli	5,26 %			
Distribuzione di velocità	Intensità di flusso	Tempeste	194.08	39
		Totale	3.616	39

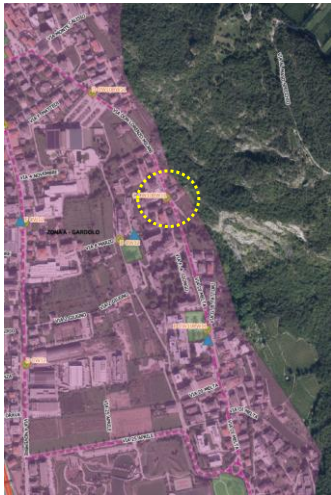


D CW10CW11		
Velocità	prima	dopo
< 30	22%	24%
tra 30 e 50	58%	56%
> 50	20%	20%

FASE 2: LE PROPOSTE DI PROGETTO DI CONSOLIDAMENTO
Matteo Dondé Architetto - matteodonde.com

STRADE DA VIVERE: Q.RE GARDOLO - TRENTO IN MOVIMENTO
Trento - 15 maggio 2025

I RILIEVI DI VELOCITA': CONFRONTO TRA PRIMA E DOPO LA SPERIMENTAZIONE
VIA DON MILANI (via 8 Marzo)



PRIMA

Periodo di valutazione		Unità		4 marzo 2024 (08:00)		Unità		18 marzo 2024 (10:00)	
Limite di velocità		30 km/h							
Violazioni del limite di velocità	Quantità	Quantità	Velocità (km/h)	Velocità (km/h)	VES (km/h)				
Superamento medio	66.64 %	Disseminate	17.19	14	79	41			
Infra la temperatura medio	33.72 %	Basse	2.640	41	116	51			
Infra la temperatura medio	10.32 %	Prospetti	4.004	43	97	53			
TM60	3.617	Comuni	2.676	40	117	51			
Tram	143.795	Autociclisti	6.747	40	111	52			
Percentuale veicoli pericoli	6.59 %								
Distribuzione di velocità	Intensità di flusso	Tempeste	140.05	41	117	51			



DOPO

Periodo di valutazione	30 km/h	30 km/h	30 km/h	30 km/h	30 km/h	30 km/h
Unità di velocità	30 km/h	30 km/h	30 km/h	30 km/h	30 km/h	30 km/h
Violazioni del limite di velocità	Quantità	Quantità	Velocità (km/h)	Velocità (km/h)	VES (km/h)	VES (km/h)
Superamento medio	64,58 %	Disseminate	2.756	32	97	49
traffico in coda medio	35,06 %	Auto	1.2041	42	97	50
traffico in coda medio	17,68 %	Prospetti	42	52	86	66
TM60	3.600	Comuni	1.440	38	90	50
Tram	142.000	Autociclisti	718	33	83	46
Percentuale veicoli pericoli	6,49 %					
Distribuzione di velocità	Intensità di flusso	Tempeste	111.99	41	97	50



C CW10CW11		
Velocità	prima	dopo
< 30	12%	14%
tra 30 e 50	66%	72%
> 50	22%	14%

Presso le postazioni dove non sono stati realizzati interventi di moderazione delle velocità (D e C), i comportamenti non sono sostanzialmente cambiati. Le percentuali di chi rispetta il limite di 30 km/h rimangono molto basse, mentre quelle di chi supera i 50 km/h sono ancora troppo alte, con punte di velocità molto pericolose (113 km/h).

FASE 2: LE PROPOSTE DI PROGETTO DI CONSOLIDAMENTO
Matteo Dondé Architetto - matteodonde.com

STRADE DA VIVERE: Q.RE GARDOLO - TRENTO IN MOVIMENTO
Trento - 15 maggio 2025

I RILIEVI DI VELOCITA': CONFRONTO TRA PRIMA E DOPO LA SPERIMENTAZIONE
VIA DI MELTA (Scuola Infanzia «Il Girasole»)



PRIMA

Periodo di rilevazione	4 marzo 2024 07:00 - lunedì 18 marzo 2024 05:30
Limite di velocità	30 km/h
Velocità	Quantità
Violazioni del limite di velocità	2536
Gap temporale medio	42.042
Traffico in coda	10138
Traffico	2433
Traffico	1867
Percentuale veicoli perenni	40101
Distribuzione di velocità	40101



DOPO

Periodo di rilevazione	10 ottobre 2024 07:00 - giovedì 17 ottobre 2024 05:30
Limite di velocità	30 km/h
Velocità	Quantità
Violazioni del limite di velocità	2536
Gap temporale medio	42.042
Traffico in coda	10138
Traffico	2433
Traffico	1867
Percentuale veicoli perenni	40101
Distribuzione di velocità	40101



B CW10CW11		
Velocità	prima	dopo
< 30	11%	37%
tra 30 e 50	70%	61%
> 50	19%	2%

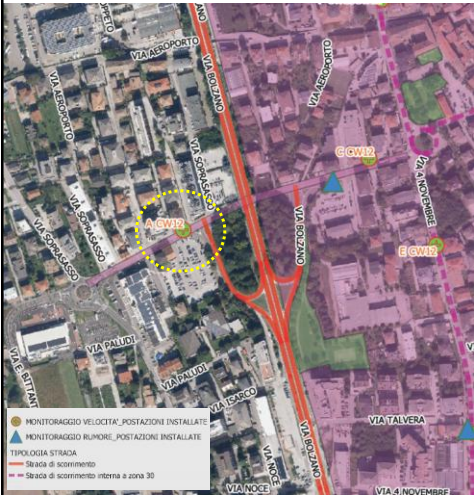
In corrispondenza della postazione B, dove è stato realizzato un attraversamento pedonale rialzato, si osserva un cambiamento significativo nei comportamenti. Le velocità oltre i 50 km/h sono diminuite sensibilmente, mentre è aumentata la percentuale di chi rispetta i limiti di 30 km/h, confermando l'efficacia e la necessità di tali interventi per la riduzione delle velocità.

È però importante notare che le rampe dell'attraversamento pedonale, ancora troppo "dolci", non hanno inciso in maniera significativa sulle velocità comprese tra i 30 e i 50 km/h

FASE 2: LE PROPOSTE DI PROGETTO DI CONSOLIDAMENTO
Matteo Dondé Architetto - matteodonde.com

STRADE DA VIVERE: Q.RE GARDOLO - TRENTO IN MOVIMENTO
Trento - 15 maggio 2025

I RILIEVI DI VELOCITA': CONFRONTO TRA PRIMA E DOPO LA SPERIMENTAZIONE
VIA SOPRASASSO (civico 38)



PRIMA

Periodo di rilevazione	10 marzo 2024 07:00 - martedì 12 aprile 2024 05:30
Limite di velocità	30 km/h
Velocità	Quantità
Violazioni del limite di velocità	1072
Gap temporale medio	40.075
Traffico in coda	9551
Traffico	2433
Traffico	1867
Percentuale veicoli perenni	3098220
Distribuzione di velocità	107201



DOPO

Periodo di rilevazione	14 ottobre 2024 07:00 - giovedì 31 ottobre 2024 05:30
Limite di velocità	30 km/h
Velocità	Quantità
Violazioni del limite di velocità	1072
Gap temporale medio	40.075
Traffico in coda	9551
Traffico	2433
Traffico	1867
Percentuale veicoli perenni	3098220
Distribuzione di velocità	107201

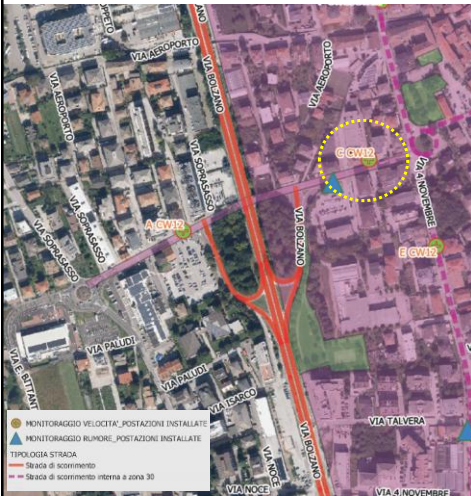


A CW12		
Velocità	prima	dopo
< 30	92%	57%
tra 30 e 50	7%	42%
> 50	1%	1%

FASE 2: LE PROPOSTE DI PROGETTO DI CONSOLIDAMENTO
Matteo Dondé Architetto - matteodonde.com

STRADE DA VIVERE: Q.RE GARDOLO - TRENTO IN MOVIMENTO
Trento - 15 maggio 2025

I RILIEVI DI VELOCITA': CONFRONTO TRA PRIMA E DOPO LA SPERIMENTAZIONE VIA SOPRASASSO (civico 4)



PRIMA				
Periodo di validazione lunedì 18 marzo 2014 12.00 - lunedì 25 marzo 2014 14.00				
Linea di volo		Venuti(h)	Venuti(h)	VST(h)
Violatori del limite di velocità	55,6%	5452	23	04
Gra temporale modo	154,41	47253	52	43
Violatori di coda	28,54	7	12	47
TARG	9201	3186	11	59
TAR	339363	2273	24	51
Percentuale veicoli paranti	6,16%			
Percentuale di violazioni	Interpolati e direzioni	45174	11	04

[illegible]

C CW12		
Velocità	prima	dopo
< 30	41%	52%
tra 30 e 50	57%	47%
> 50	2%	1%

Anche in questo caso, in assenza di interventi sperimentali di moderazione delle velocità, i comportamenti non sono cambiati e, anzi, è aumentata la percentuale di chi non rispetta i limiti dei 30 km/h.

FASE 2: LE PROPOSTE DI PROGETTO DI CONSOLIDAMENTO

STRADE DA VIVERE: Q.RE GARDOLO - TRENTO IN MOVIMENTO

Trento - 15 maggio 2025

I RILIEVI DI VELOCITA': CONFRONTO TRA PRIMA E DOPO LA SPERIMENTAZIONE VIA 8 MARZO



PRIMA					
Periodo di valutazione: lunedì 18 marzo 2024 08:00 - martedì 7 aprile 2024 08:00					
Limite di velocità	km/h	Quotante	Vmax(km/h)	Vmax(km/h)	V85(km/h)
Velocità massima di velocità	45,00%	4152	14	19	31
Gap temporale medio	136,46	Autos	7197	33	80
Velocità in coda	0,37%	Purganti	442	33	76
TMA	811	Cometti	257	26	66
TMA	296051	Autostrade/italie	114	24	47
Percentuale veicoli paranti	3,05%				



DOPO	
Periodo di valutazione: giovedì 24 ottobre 2024, 14.10	Periodo di valutazione: venerdì 31 ottobre 2024, 15.00
Limite di velocità	100 km/h
Velocità di riferimento	0,0%
Gap temporale medio	127,24 s
Velocità in coda	6,96 m/s
VIAS	78,5
VIAS	77,55%
Percentuale veicoli pesanti	10,02%
	Quante
	Velocità (km/h)
	Vmax (km/h)
	V85 (km/h)
	12
	37
	16
	43
	19
	45
	21
	9
	19
	13



B CW12		
Velocità	prima	dopo
< 30	55%	100%
tra 30 e 50	41%	0%
> 50	4%	0%

La realizzazione del pinch point ha ridotto le velocità di attraversamento ed eliminato completamente i passaggi a velocità pericolose (96 Km/h).

I limiti di velocità di 30 km/h vengono ora rispettati da tutti, dimostrando l'efficacia dell'intervento di moderazione del traffico.

FASE 2: LE PROPOSTE DI PROGETTO DI CONSOLIDAMENTO

STRADE DA VIVERE: Q.RE GARDOLO - TRENTO IN MOVIMENTO

Trento - 15 maggio 2025

QUARTIERE GARDOLO: I TEMPI DI ATTRAVERSAIMENTO a 30 e 50 Km/h

TEMPI DI PERCORRENZA

VIA IV NOVEMBRE e VIA SANT'ANNA

(dalla rotonda con la SS12 al Parco di Melta)

a 50 Km/h	136 sec.
a 30 Km/h	228 sec
differenza	90 sec.

VIA DON MILANI e VIA MELTA

(dalla rotonda con via Soprapasso al sottopasso della SS47)

a 50 Km/h	86 sec.
a 30 Km/h	144 sec
differenza	58 sec.

FASE 2: LE PROPOSTE DI PROGETTO DI CONSOLIDAMENTO
Matteo Dondé Architetto - matteodonde.com

STRADE DA VIVERE: Q.RE GARDOLO - TRENTO IN MOVIMENTO
Trento - 15 maggio 2025

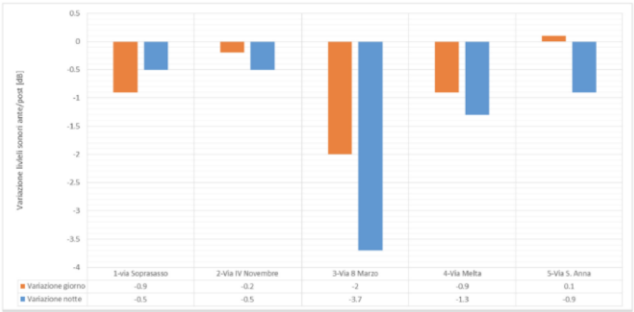
I RILIEVI ACUSTICI: CONFRONTO TRA PRIMA E DOPO LA SPERIMENTAZIONE

- Postazione C1: via Soprasasso
(civico 14 - Parcheggio Piazzale Neufahrn)
- Postazione C2: via IV Novembre
(civico 66 - scuola Pedrolli)
- Postazione C3: via 8 Marzo
(civico 35 - attraversamento ciclopeditone)
- Postazione C4: via di Melta
(civico 12 - scuola dell'Infanzia "Il Girasole")
- Postazione C5: via Sant'Anna
(civico 5 - scuola Sant'Anna)

FASE 2: LE PROPOSTE DI PROGETTO DI CONSOLIDAMENTO
Matteo Dondé Architetto - matteodonde.com

STRADE DA VIVERE: Q.RE GARDOLO - TRENTO IN MOVIMENTO
Trento - 15 maggio 2025

I RILIEVI ACUSTICI: CONFRONTO TRA PRIMA E DOPO LA SPERIMENTAZIONE



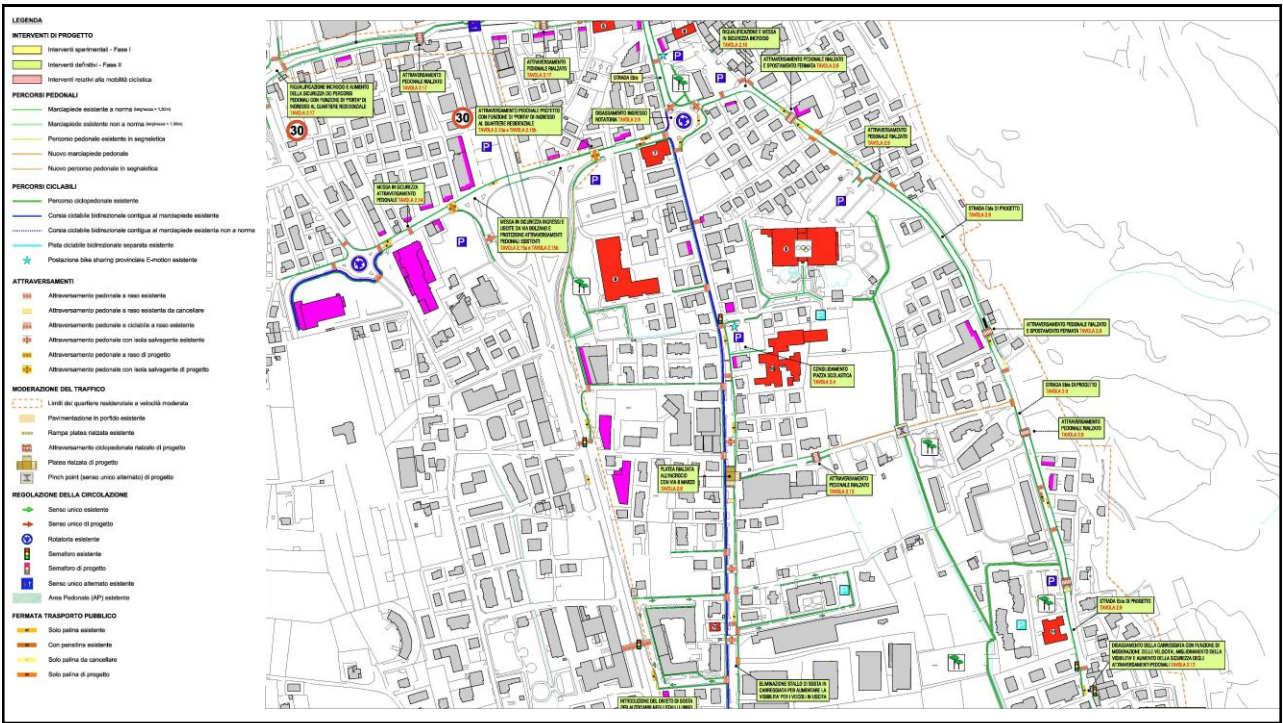
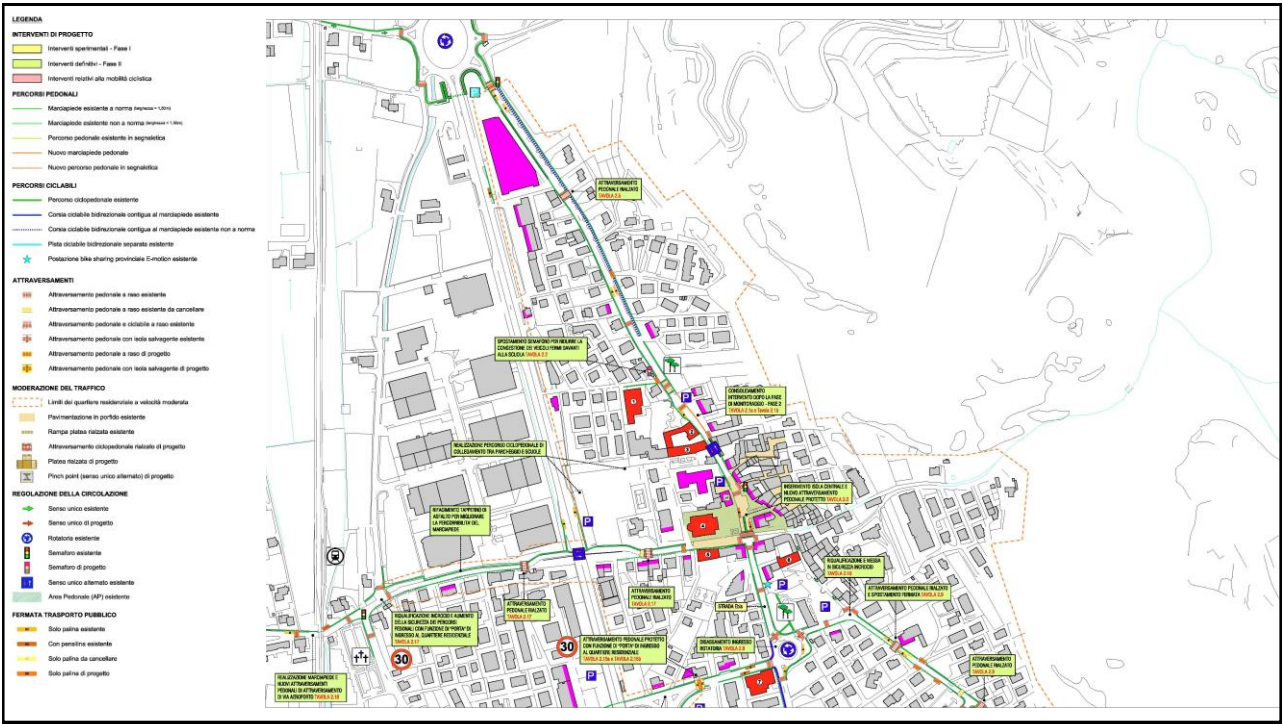
In generale è stata osservata una riduzione entro 1 dB tra i livelli ante e post interventi di riduzione della velocità dei veicoli.

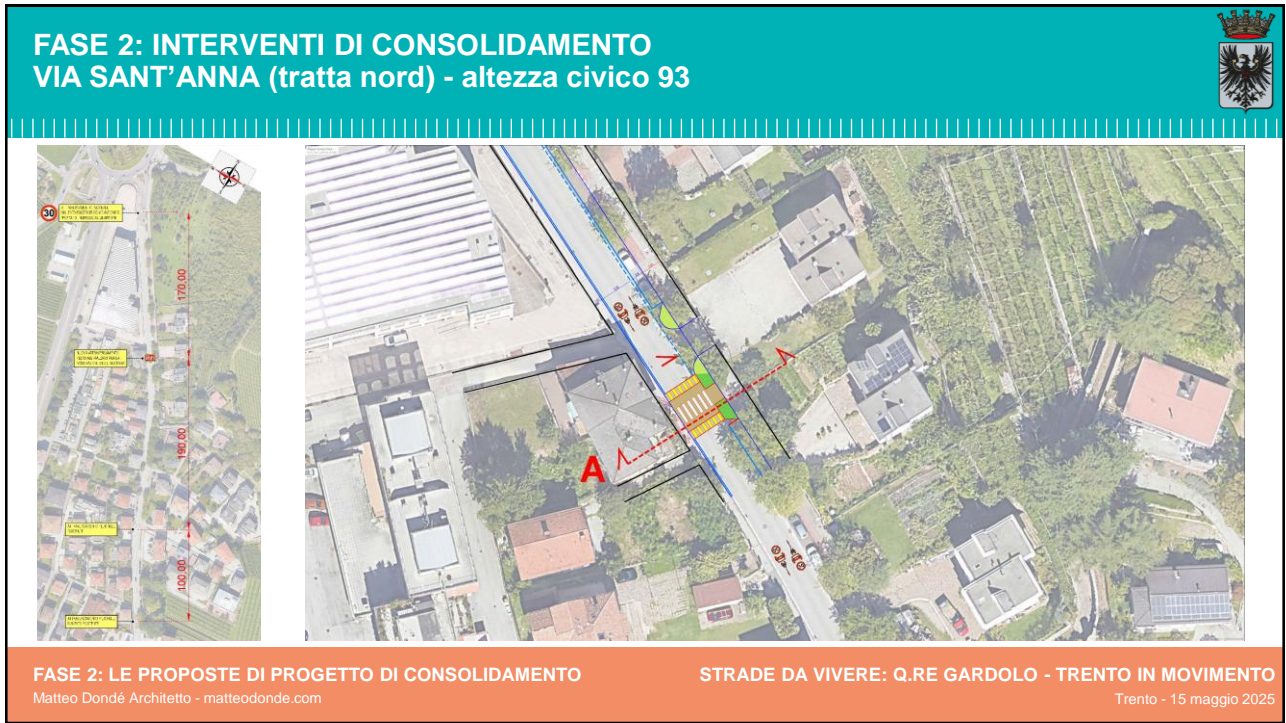
Solo presso il punto 3 di Via 8 Marzo, la riduzione è stata maggiore, con valori di -2 dB di giorno e di oltre -3.5 dB di notte.

Presso il punto 5, la presenza del semaforo e del restringimento, comportava già una velocità ridotta e questo spiega la variazione pressoché nulla evidenziata nel periodo diurno.

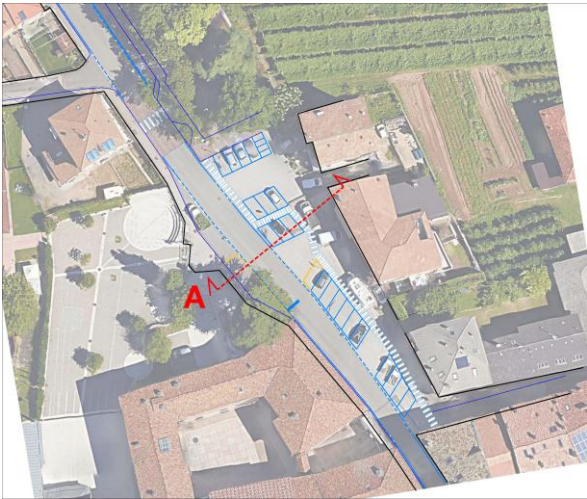
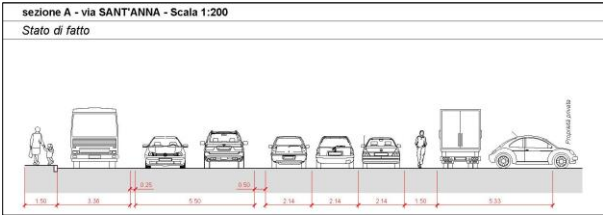
FASE 2: INQUADRAMENTO PROPOSTE DI PROGETTO PER GLI INTERVENTI DI CONSOLIDAMENTO







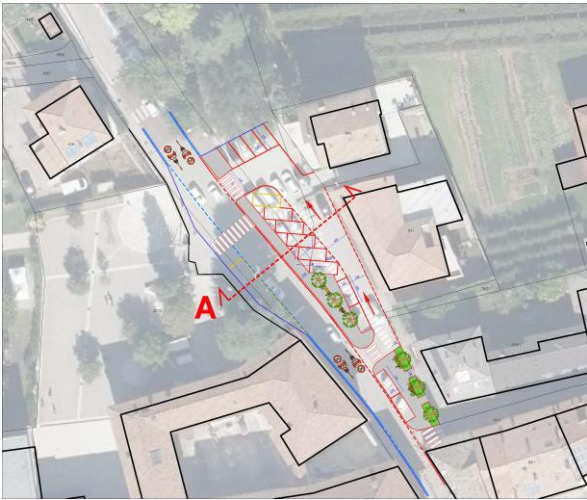
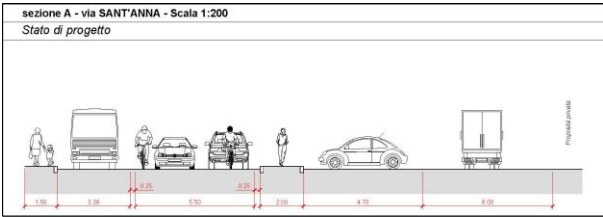
FASE 2: INTERVENTI DI CONSOLIDAMENTO
PIAZZETTA SANT'ANNA



FASE 2: LE PROPOSTE DI PROGETTO DI CONSOLIDAMENTO
Matteo Dondé Architetto - matteodonde.com

STRADE DA VIVERE: Q.RE GARDOLO - TRENTO IN MOVIMENTO
Trento - 15 maggio 2025

FASE 2: INTERVENTI DI CONSOLIDAMENTO
PIAZZETTA SANT'ANNA



FASE 2: LE PROPOSTE DI PROGETTO DI CONSOLIDAMENTO
Matteo Dondé Architetto - matteodonde.com

STRADE DA VIVERE: Q.RE GARDOLO - TRENTO IN MOVIMENTO
Trento - 15 maggio 2025

FASE 2: INTERVENTI DI CONSOLIDAMENTO
PIAZZETTA SANT'ANNA



FASE 2: LE PROPOSTE DI PROGETTO DI CONSOLIDAMENTO
Matteo Dondé Architetto - matteodonde.com

STRADE DA VIVERE: Q.RE GARDOLO - TRENTO IN MOVIMENTO
Trento - 15 maggio 2025

FASE 2: INTERVENTI DI CONSOLIDAMENTO
PIAZZETTA SANT'ANNA



FASE 2: LE PROPOSTE DI PROGETTO DI CONSOLIDAMENTO
Matteo Dondé Architetto - matteodonde.com

STRADE DA VIVERE: Q.RE GARDOLO - TRENTO IN MOVIMENTO
Trento - 15 maggio 2025

FASE 2: INTERVENTI DI CONSOLIDAMENTO
PIAZZETTA SANT'ANNA



FASE 2: LE PROPOSTE DI PROGETTO DI CONSOLIDAMENTO
Matteo Dondé Architetto - matteodonde.com

STRADE DA VIVERE: Q.RE GARDOLO - TRENTO IN MOVIMENTO
Trento - 15 maggio 2025

FASE 2: INTERVENTI DI CONSOLIDAMENTO
PIAZZETTA SANT'ANNA



FASE 2: LE PROPOSTE DI PROGETTO DI CONSOLIDAMENTO
Matteo Dondé Architetto - matteodonde.com

STRADE DA VIVERE: Q.RE GARDOLO - TRENTO IN MOVIMENTO
Trento - 15 maggio 2025

FASE 2: INTERVENTI DI CONSOLIDAMENTO
PIAZZETTA SANT'ANNA



FASE 2: LE PROPOSTE DI PROGETTO DI CONSOLIDAMENTO
Matteo Dondé Architetto - matteodonde.com

STRADE DA VIVERE: Q.RE GARDOLO - TRENTO IN MOVIMENTO
Trento - 15 maggio 2025

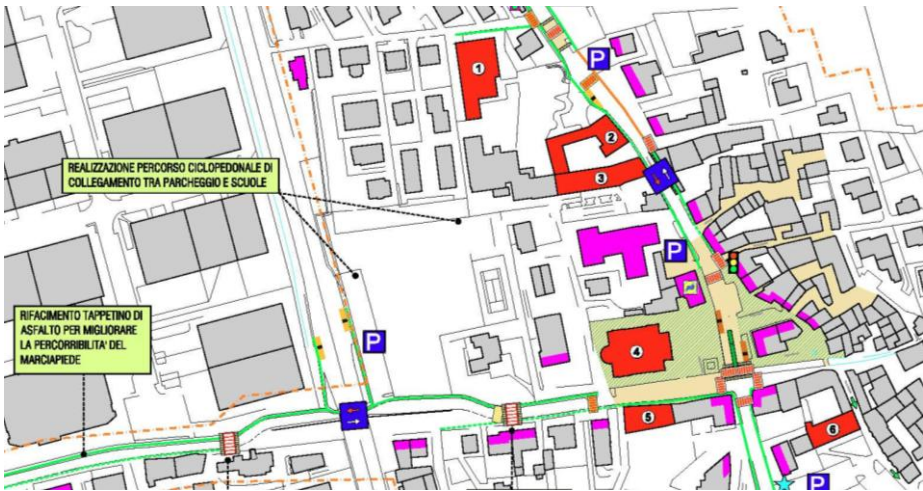
FASE 2: INTERVENTI DI CONSOLIDAMENTO
PIAZZETTA SANT'ANNA - Revisione progetto per osservazioni cittadini



FASE 2: LE PROPOSTE DI PROGETTO DI CONSOLIDAMENTO
Matteo Dondé Architetto - matteodonde.com

STRADE DA VIVERE: Q.RE GARDOLO - TRENTO IN MOVIMENTO
Trento - 15 maggio 2025

FASE 2: INTERVENTI DI CONSOLIDAMENTO
PARCHEGGIO VIA BOLZANO E NUOVI COLLEGAMENTI CICLOPEDONALI



FASE 2: LE PROPOSTE DI PROGETTO DI CONSOLIDAMENTO
Matteo Dondé Architetto - matteodonde.com

STRADE DA VIVERE: Q.RE GARDOLO - TRENTO IN MOVIMENTO
Trento - 15 maggio 2025

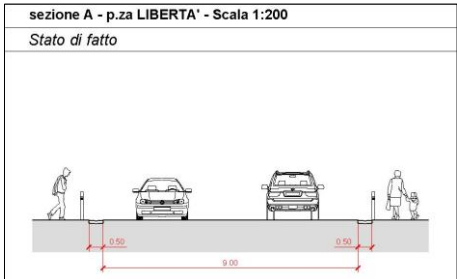
FASE 2: INTERVENTI DI CONSOLIDAMENTO
SEMAFORO DI VIA SANT'ANNA



FASE 2: LE PROPOSTE DI PROGETTO DI CONSOLIDAMENTO
Matteo Dondé Architetto - matteodonde.com

STRADE DA VIVERE: Q.RE GARDOLO - TRENTO IN MOVIMENTO
Trento - 15 maggio 2025

FASE 2: INTERVENTI DI CONSOLIDAMENTO
PIAZZA LIBERTA'



FASE 2: LE PROPOSTE DI PROGETTO DI CONSOLIDAMENTO
Matteo Dondé Architetto - matteodonde.com

STRADE DA VIVERE: Q.RE GARDOLO - TRENTO IN MOVIMENTO
Trento - 15 maggio 2025

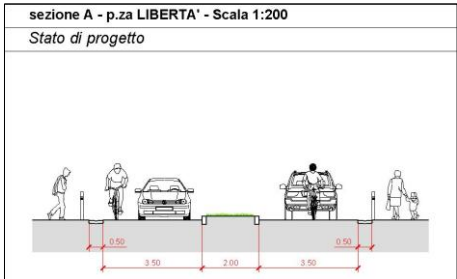
FASE 1: INTERVENTI SPERIMENTALI
PIAZZA LIBERTA'



FASE 2: LE PROPOSTE DI PROGETTO DI CONSOLIDAMENTO
Matteo Dondé Architetto - matteodonde.com

STRADE DA VIVERE: Q.RE GARDOLO - TRENTO IN MOVIMENTO
Trento - 15 maggio 2025

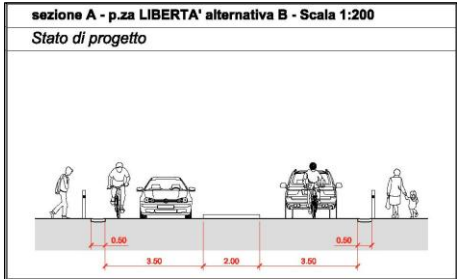
FASE 2: INTERVENTI DI CONSOLIDAMENTO
PIAZZA LIBERTA' - Alternativa A



FASE 2: LE PROPOSTE DI PROGETTO DI CONSOLIDAMENTO
Matteo Dondé Architetto - matteodonde.com

STRADE DA VIVERE: Q.RE GARDOLO - TRENTO IN MOVIMENTO
Trento - 15 maggio 2025

FASE 2: INTERVENTI DI CONSOLIDAMENTO
PIAZZA LIBERTA' - Alternativa B



FASE 2: LE PROPOSTE DI PROGETTO DI CONSOLIDAMENTO
Matteo Dondé Architetto - matteodonde.com

STRADE DA VIVERE: Q.RE GARDOLO - TRENTO IN MOVIMENTO
Trento - 15 maggio 2025

FASE 2: INTERVENTI DI CONSOLIDAMENTO PEDROLI LAND

LEGENDA

- Cordonatura esistente
- Segnaletica esistente
- Cordonatura di progetto
- Dissuasore di progetto
- Area a verde di progetto
- Area a verde fiorita
- Alberatura esistente
- Alberatura di progetto
- Depavimentazione e nuova pavimentazione in cortecchia naturale
- Bicicletta per ricarica corrente
- Palo per illuminazione
- Fili della corrente con lampadine
- Panchina di progetto
- Sedute di progetto
- Tavolo con panchine di progetto
- Ping pong di progetto
- Biliardino di progetto
- Archetti portabicilette di progetto

FASE 2: LE PROPOSTE DI PROGETTO DI CONSOLIDAMENTO

STRADE DA VIVERE: Q.RE GARDOLO - TRENTO IN MOVIMENTO

Matteo Dondé Architetto - matteodonde.com

Trento - 15 maggio 2025

FASE 2: INTERVENTI DI CONSOLIDAMENTO PEDROLI LAND

LEGENDA

- Cordonatura esistente
- Segnaletica esistente
- Cordonatura di progetto
- Dissuasore di progetto
- Area a verde di progetto
- Area a verde fiorita
- Alberatura esistente
- Alberatura di progetto
- Depavimentazione e nuova pavimentazione in cortecchia naturale
- Bicicletta per ricarica corrente
- Palo per illuminazione
- Fili della corrente con lampadine
- Panchina di progetto
- Sedute di progetto
- Tavolo con panchine di progetto
- Ping pong di progetto
- Biliardino di progetto
- Archetti portabicilette di progetto

sezione A - PEDROLI LAND - Scala 1:200

Stato di progetto

sezione B - PEDROLI LAND - Scala 1:200

Stato di progetto

FASE 2: LE PROPOSTE DI PROGETTO DI CONSOLIDAMENTO

STRADE DA VIVERE: Q.RE GARDOLO - TRENTO IN MOVIMENTO

Matteo Dondé Architetto - matteodonde.com

Trento - 15 maggio 2025

FASE 2: INTERVENTI DI CONSOLIDAMENTO
VIA IV NOVEMBRE

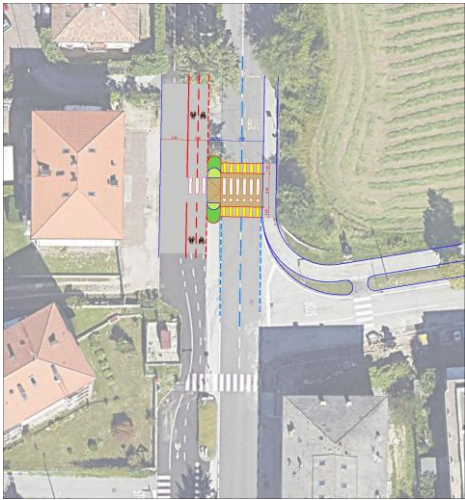


- Pedrolli
- Via 8 Marzo
- Via 2 Giugno
- Via 25 Aprile

FASE 2: LE PROPOSTE DI PROGETTO DI CONSOLIDAMENTO
Matteo Dondé Architetto - matteodonde.com

STRADE DA VIVERE: Q.RE GARDOLO - TRENTO IN MOVIMENTO
Trento - 15 maggio 2025

FASE 2: INTERVENTI DI CONSOLIDAMENTO
VIA IV NOVEMBRE - incrocio VIA 25 APRILE



FASE 2: LE PROPOSTE DI PROGETTO DI CONSOLIDAMENTO
Matteo Dondé Architetto - matteodonde.com

STRADE DA VIVERE: Q.RE GARDOLO - TRENTO IN MOVIMENTO
Trento - 15 maggio 2025

FASE 2: INTERVENTI DI CONSOLIDAMENTO
VIA IV NOVEMBRE - incrocio VIA 2 GIUGNO



FASE 2: LE PROPOSTE DI PROGETTO DI CONSOLIDAMENTO
Matteo Dondé Architetto - matteodonde.com

STRADE DA VIVERE: Q.RE GARDOLO - TRENTO IN MOVIMENTO
Trento - 15 maggio 2025

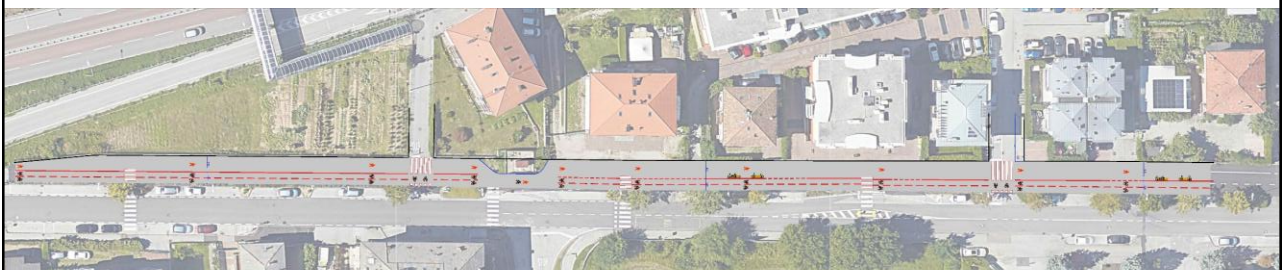
FASE 2: INTERVENTI DI CONSOLIDAMENTO
VIA IV NOVEMBRE - incrocio VIA 8 MARZO

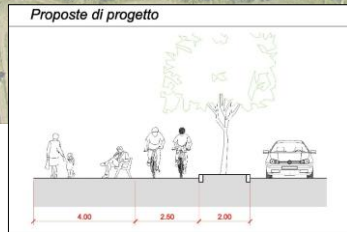



FASE 2: LE PROPOSTE DI PROGETTO DI CONSOLIDAMENTO
Matteo Dondé Architetto - matteodonde.com

STRADE DA VIVERE: Q.RE GARDOLO - TRENTO IN MOVIMENTO
Trento - 15 maggio 2025

FASE 2: INTERVENTI DI CONSOLIDAMENTO CICLABILE DI VIA IV NOVEMBRE (tratta sud)





FASE 2: LE PROPOSTE DI PROGETTO DI CONSOLIDAMENTO

Matteo Dondé Architetto - matteodonde.com

STRADE DA VIVERE: Q.RE GARDOLO - TRENTO IN MOVIMENTO

Trento - 15 maggio 2025

FASE 2: INTERVENTI DI CONSOLIDAMENTO ROTATORIA VIA IV NOVEMBRE - VIA SOPRASASSO



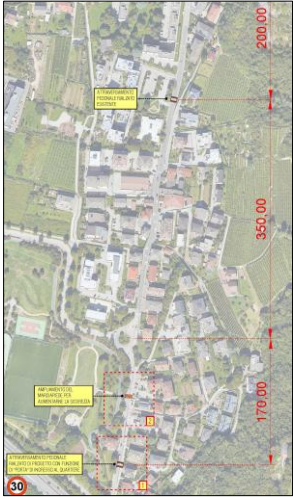
FASE 2: LE PROPOSTE DI PROGETTO DI CONSOLIDAMENTO

Matteo Dondé Architetto - matteodonde.com

STRADE DA VIVERE: Q.RE GARDOLO - TRENTO IN MOVIMENTO

Trento - 15 maggio 2025

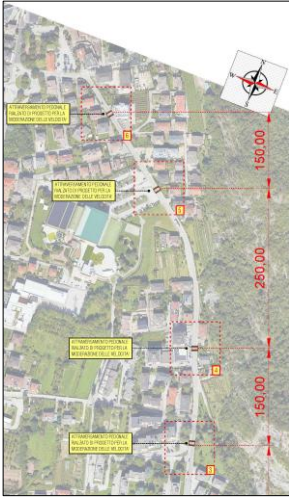
FASE 2: INTERVENTI DI CONSOLIDAMENTO VIA CENTOCHIAVI, VIA DI MELTA E VIA DON MILANI



Via di Melta «Girasole»

Via Centochiavi civ. 72

Via Centochiavi civ. 62



Via Don Milani civ. 5

Via Don Milani civ. 18

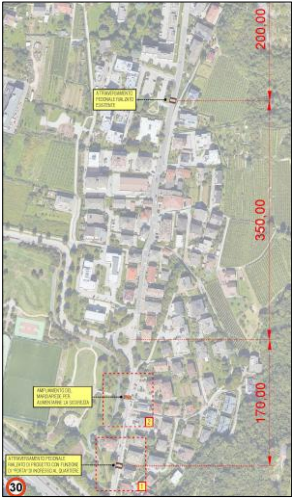
Via Don Milani civ. 46

Via di Melta civ. 6

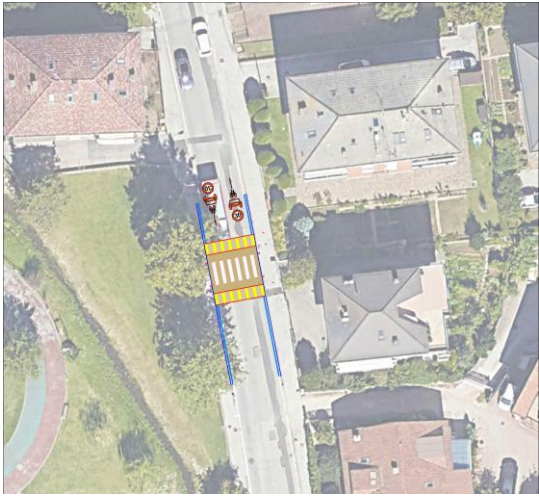
FASE 2: LE PROPOSTE DI PROGETTO DI CONSOLIDAMENTO
Matteo Dondé Architetto - matteodonde.com

STRADE DA VIVERE: Q.RE GARDOLO - TRENTO IN MOVIMENTO
Trento - 15 maggio 2025

FASE 2: INTERVENTI DI CONSOLIDAMENTO VIA CENTOCHIAVI civico 62



Via Centochiavi civico 62




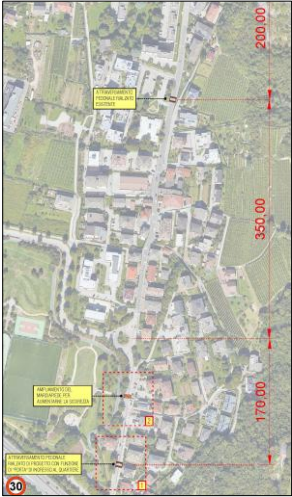
Via Centochiavi civico 62

FASE 2: LE PROPOSTE DI PROGETTO DI CONSOLIDAMENTO
Matteo Dondé Architetto - matteodonde.com

STRADE DA VIVERE: Q.RE GARDOLO - TRENTO IN MOVIMENTO
Trento - 15 maggio 2025

FASE 2: INTERVENTI DI CONSOLIDAMENTO

VIA CENTOCHIAVI civico 72



FASE 2: LE PROPOSTE DI PROGETTO DI CONSOLIDAMENTO

Matteo Dondé Architetto - matteodonde.com

STRADE DA VIVERE: Q.RE GARDOLO - TRENTO IN MOVIMENTO

Trento - 15 maggio 2025

FASE 2: INTERVENTI DI CONSOLIDAMENTO

VIA CENTOCHIAVI civico 72



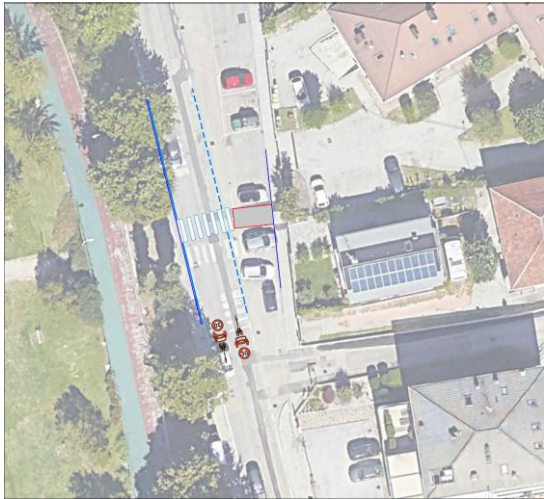
FASE 2: LE PROPOSTE DI PROGETTO DI CONSOLIDAMENTO

Matteo Dondé Architetto - matteodonde.com

STRADE DA VIVERE: Q.RE GARDOLO - TRENTO IN MOVIMENTO

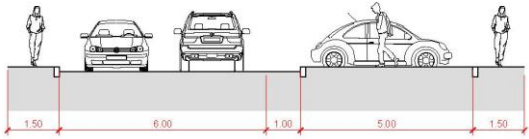
Trento - 15 maggio 2025

FASE 2: INTERVENTI DI CONSOLIDAMENTO
VIA CENTOCHIAVI *civico 72*



sezione B - via CENTOCHIAVI - scala 1:200

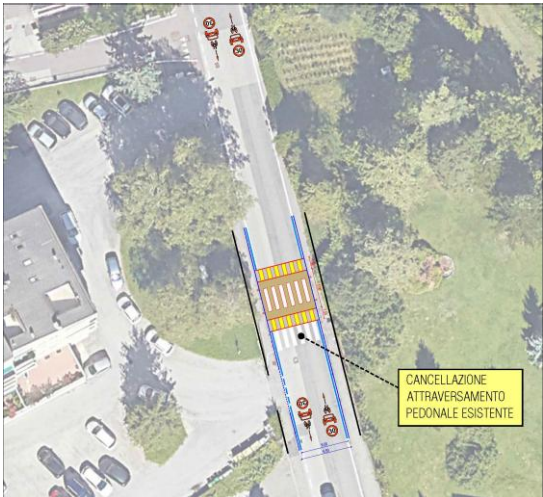
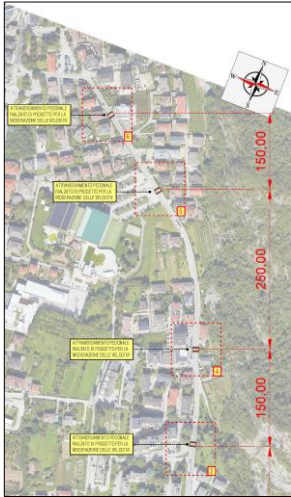
Proposte di progetto



FASE 2: LE PROPOSTE DI PROGETTO DI CONSOLIDAMENTO
Matteo Dondé Architetto - matteodonde.com

STRADE DA VIVERE: Q.RE GARDOLO - TRENTO IN MOVIMENTO
Trento - 15 maggio 2025

FASE 2: INTERVENTI DI CONSOLIDAMENTO
VIA DI MELTA *civico 6 (altezza via Giongo)*


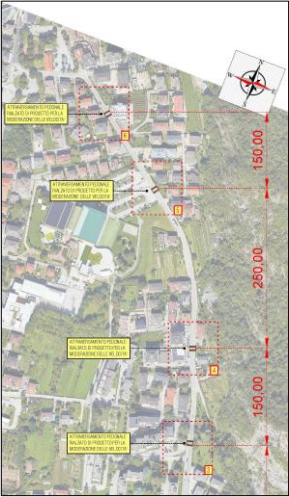


FASE 2: LE PROPOSTE DI PROGETTO DI CONSOLIDAMENTO
Matteo Dondé Architetto - matteodonde.com

STRADE DA VIVERE: Q.RE GARDOLO - TRENTO IN MOVIMENTO
Trento - 15 maggio 2025

FASE 2: INTERVENTI DI CONSOLIDAMENTO

VIA DON MILANI civico 46 (zona commerciale)



FASE 2: LE PROPOSTE DI PROGETTO DI CONSOLIDAMENTO


Matteo Dondé Architetto - matteodonde.com

STRADE DA VIVERE: Q.RE GARDOLO - TRENTO IN MOVIMENTO

Trento - 15 maggio 2025

FASE 1: INTERVENTI SPERIMENTALI

VIA DON MILANI (zona commerciale)



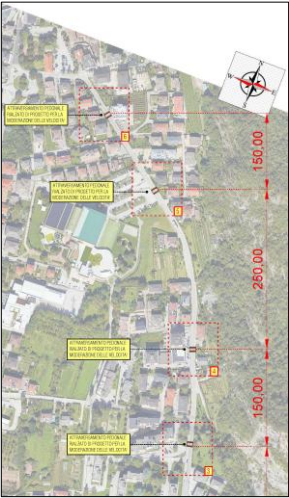
FASE 2: LE PROPOSTE DI PROGETTO DI CONSOLIDAMENTO

Matteo Dondé Architetto - matteodonde.com

STRADE DA VIVERE: Q.RE GARDOLO - TRENTO IN MOVIMENTO

Trento - 15 maggio 2025

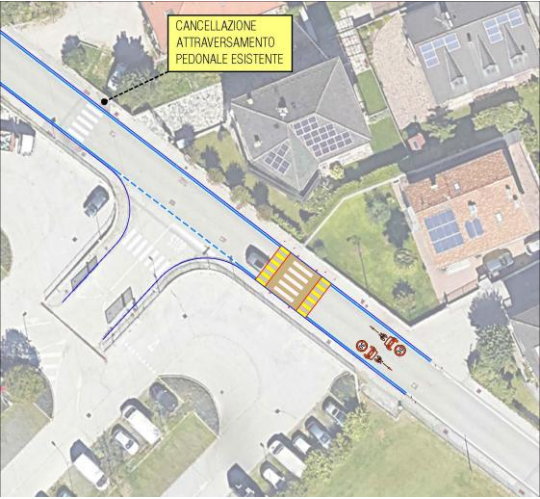
FASE 2: INTERVENTI DI CONSOLIDAMENTO
VIA DON MILANI civico 46 (zona commerciale)



FASE 2: LE PROPOSTE DI PROGETTO DI CONSOLIDAMENTO
Matteo Dondé Architetto - matteodonde.com

STRADE DA VIVERE: Q.RE GARDOLO - TRENTO IN MOVIMENTO
Trento - 15 maggio 2025

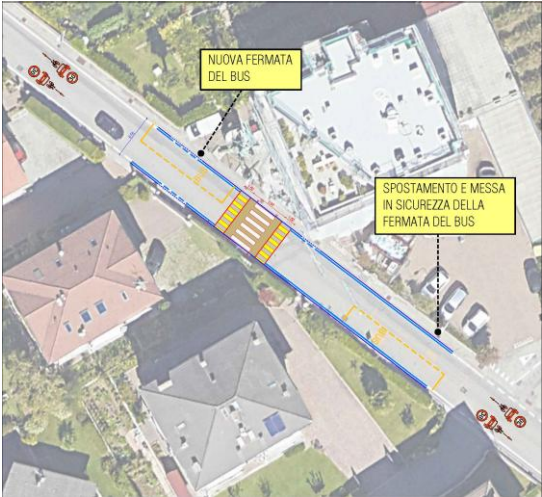
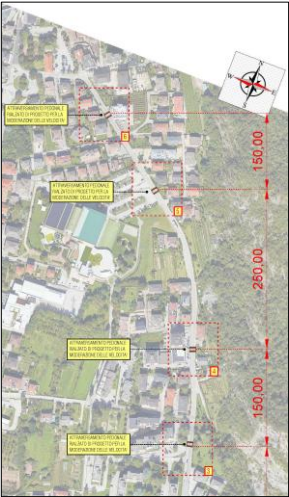
FASE 2: INTERVENTI DI CONSOLIDAMENTO
VIA DON MILANI civico 18 (piscina)



FASE 2: LE PROPOSTE DI PROGETTO DI CONSOLIDAMENTO
Matteo Dondé Architetto - matteodonde.com

STRADE DA VIVERE: Q.RE GARDOLO - TRENTO IN MOVIMENTO
Trento - 15 maggio 2025

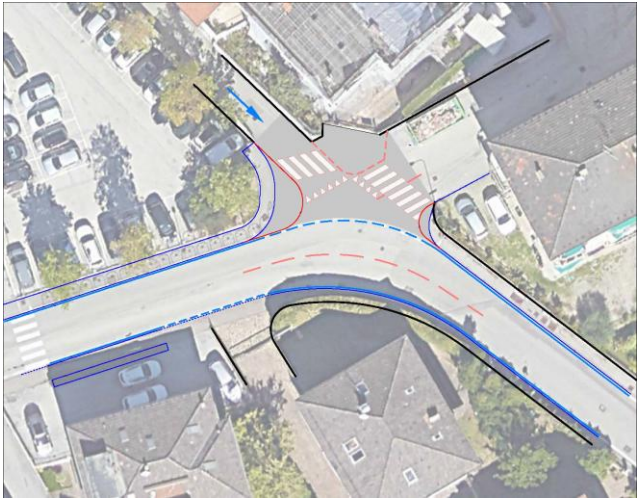
FASE 2: INTERVENTI DI CONSOLIDAMENTO
VIA DON MILANI civico 5 (altezza Mondocarta)



FASE 2: LE PROPOSTE DI PROGETTO DI CONSOLIDAMENTO
Matteo Dondé Architetto - matteodonde.com

STRADE DA VIVERE: Q.RE GARDOLO - TRENTO IN MOVIMENTO
Trento - 15 maggio 2025

FASE 2: INTERVENTI DI CONSOLIDAMENTO
INCROCIO VIA DON MILANI - VIA MONTE CALISIO



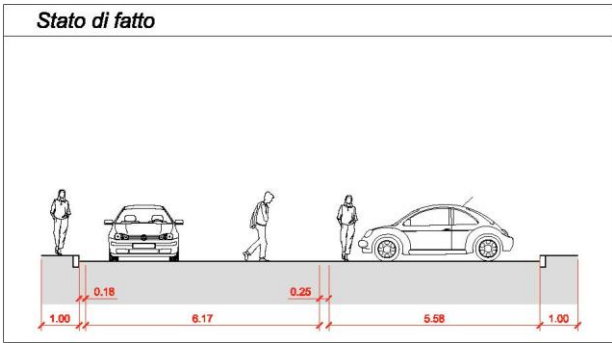
FASE 2: LE PROPOSTE DI PROGETTO DI CONSOLIDAMENTO
Matteo Dondé Architetto - matteodonde.com

STRADE DA VIVERE: Q.RE GARDOLO - TRENTO IN MOVIMENTO
Trento - 15 maggio 2025

FASE 2: INTERVENTI DI CONSOLIDAMENTO
VIA DI MELTA - VIA ORADINI (farmacia e bar)



Stato di fatto



FASE 2: LE PROPOSTE DI PROGETTO DI CONSOLIDAMENTO
Matteo Dondé Architetto - matteodonde.com

STRADE DA VIVERE: Q.RE GARDOLO - TRENTO IN MOVIMENTO
Trento - 15 maggio 2025

FASE 2: INTERVENTI DI CONSOLIDAMENTO
VIA DI MELTA - VIA ORADINI (farmacia e bar)



FASE 2: LE PROPOSTE DI PROGETTO DI CONSOLIDAMENTO
Matteo Dondé Architetto - matteodonde.com

STRADE DA VIVERE: Q.RE GARDOLO - TRENTO IN MOVIMENTO
Trento - 15 maggio 2025

FASE 2: INTERVENTI DI CONSOLIDAMENTO
VIA DI MELTA - VIA ORADINI (farmacia e bar)

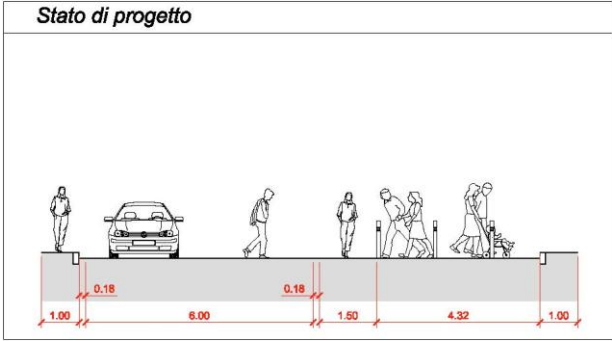
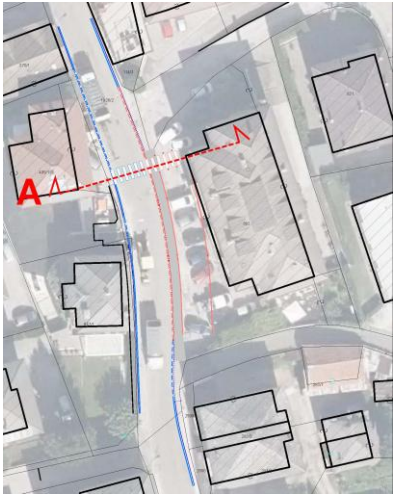


- Legenda**
- Toponomastica
 - Grafo stradale
 - Numeri civici principale
 - Catasto
 - Confini comuni catastali
 - Particelle
 - Grafte
 - Confini territoriali
 - Comune di Trento
 - Foto aeree
 - Ortofoto 2019

FASE 2: LE PROPOSTE DI PROGETTO DI CONSOLIDAMENTO
Matteo Dondé Architetto - matteodonde.com

STRADE DA VIVERE: Q.RE GARDOLO - TRENTO IN MOVIMENTO
Trento - 15 maggio 2025

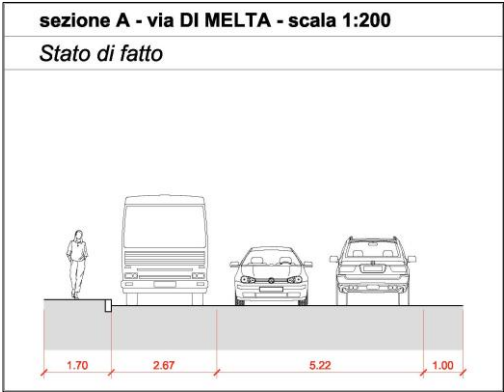
FASE 2: INTERVENTI DI CONSOLIDAMENTO
VIA DI MELTA - VIA ORADINI (farmacia e bar)



FASE 2: LE PROPOSTE DI PROGETTO DI CONSOLIDAMENTO
Matteo Dondé Architetto - matteodonde.com

STRADE DA VIVERE: Q.RE GARDOLO - TRENTO IN MOVIMENTO
Trento - 15 maggio 2025

FASE 2: INTERVENTI DI CONSOLIDAMENTO
VIA DI MELTA (tratta in corrispondenza del semaforo esistente)



FASE 2: LE PROPOSTE DI PROGETTO DI CONSOLIDAMENTO
Matteo Dondé Architetto - matteodonde.com

STRADE DA VIVERE: Q.RE GARDOLO - TRENTO IN MOVIMENTO
Trento - 15 maggio 2025

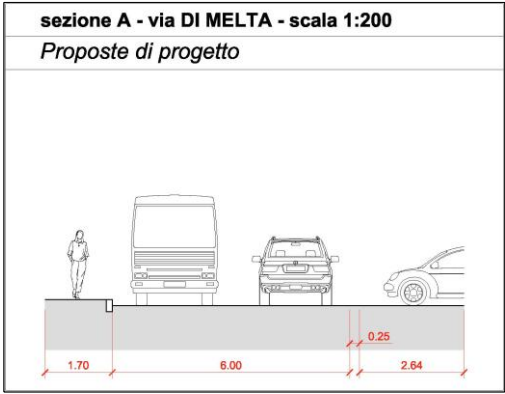
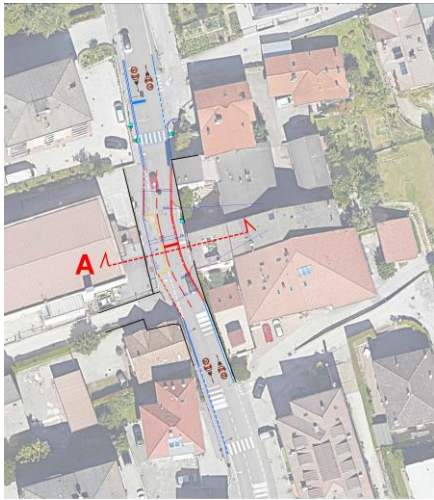
FASE 2: INTERVENTI DI CONSOLIDAMENTO
VIA DI MELTA (tratta in corrispondenza del semaforo esistente)



FASE 2: LE PROPOSTE DI PROGETTO DI CONSOLIDAMENTO
Matteo Dondé Architetto - matteodonde.com

STRADE DA VIVERE: Q.RE GARDOLO - TRENTO IN MOVIMENTO
Trento - 15 maggio 2025

FASE 2: INTERVENTI DI CONSOLIDAMENTO
VIA DI MELTA (tratta in corrispondenza del semaforo esistente)



FASE 2: LE PROPOSTE DI PROGETTO DI CONSOLIDAMENTO
Matteo Dondé Architetto - matteodonde.com

STRADE DA VIVERE: Q.RE GARDOLO - TRENTO IN MOVIMENTO
Trento - 15 maggio 2025

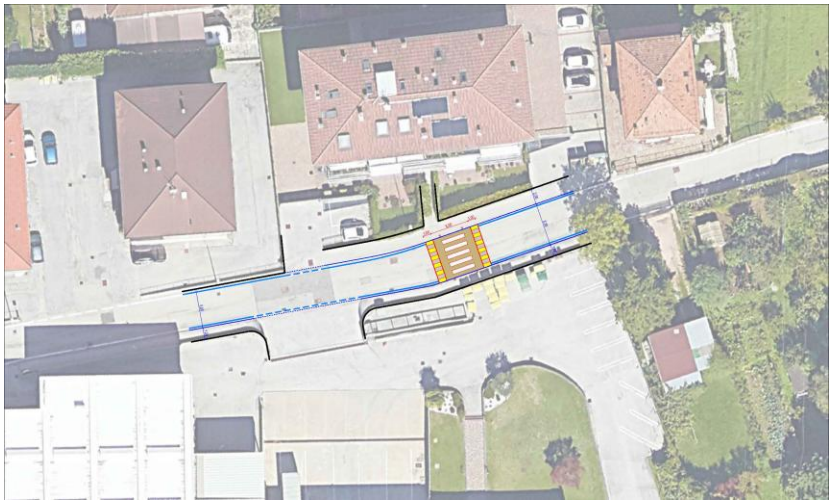
FASE 2: INTERVENTI DI CONSOLIDAMENTO
VIA 8 MARZO



FASE 2: LE PROPOSTE DI PROGETTO DI CONSOLIDAMENTO
Matteo Dondé Architetto - matteodonde.com

STRADE DA VIVERE: Q.RE GARDOLO - TRENTO IN MOVIMENTO
Trento - 15 maggio 2025

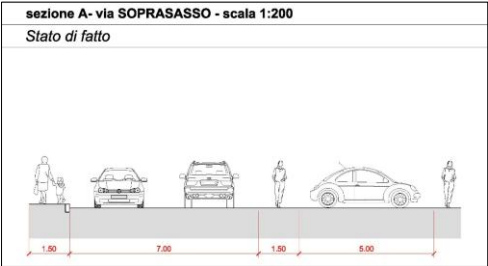
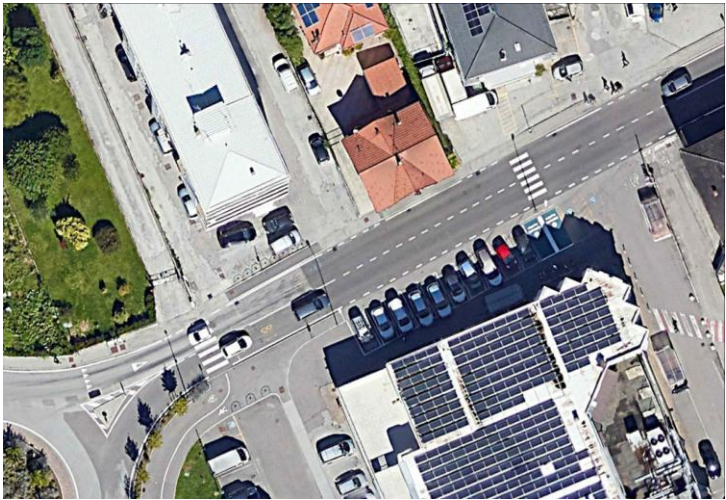
FASE 2: INTERVENTI DI CONSOLIDAMENTO
VIA 8 MARZO civico 7/A



FASE 2: LE PROPOSTE DI PROGETTO DI CONSOLIDAMENTO
Matteo Dondé Architetto - matteodonde.com

STRADE DA VIVERE: Q.RE GARDOLO - TRENTO IN MOVIMENTO
Trento - 15 maggio 2025

FASE 2: INTERVENTI DI CONSOLIDAMENTO
VIA SOPRASASSO (tratta ovest)



FASE 2: LE PROPOSTE DI PROGETTO DI CONSOLIDAMENTO
Matteo Dondé Architetto - matteodonde.com

STRADE DA VIVERE: Q.RE GARDOLO - TRENTO IN MOVIMENTO
Trento - 15 maggio 2025

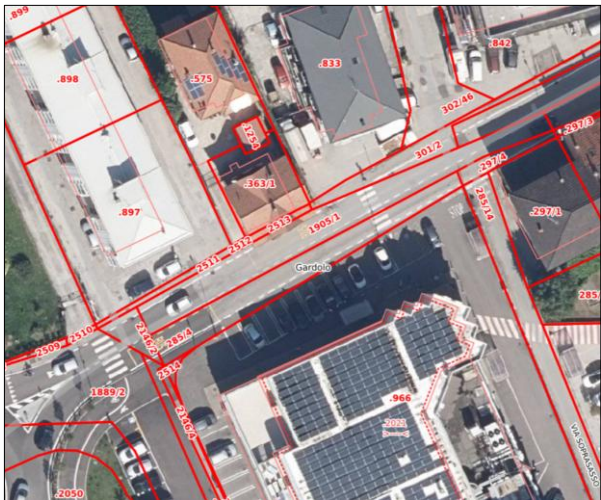
FASE 2: INTERVENTI DI CONSOLIDAMENTO
VIA SOPRASASSO (tratta ovest)



FASE 2: LE PROPOSTE DI PROGETTO DI CONSOLIDAMENTO
Matteo Dondé Architetto - matteodonde.com

STRADE DA VIVERE: Q.RE GARDOLO - TRENTO IN MOVIMENTO
Trento - 15 maggio 2025

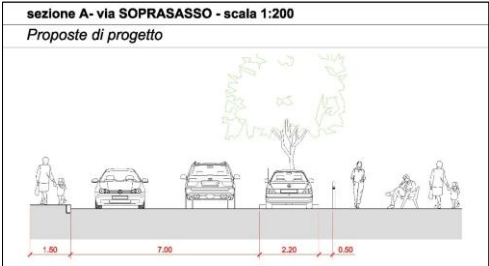
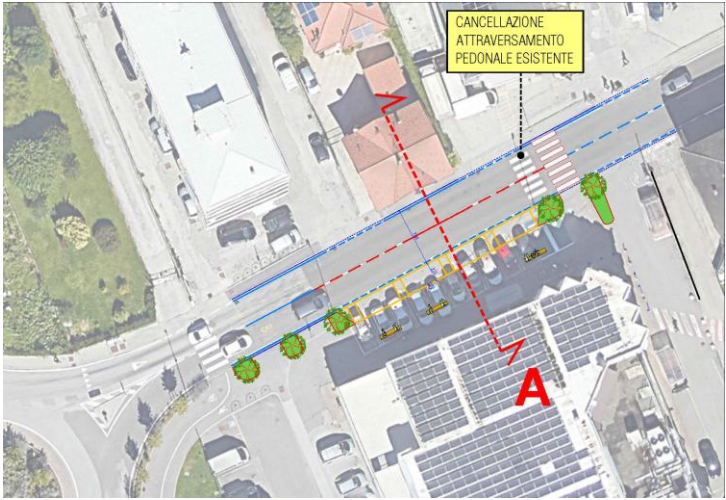
FASE 2: INTERVENTI DI CONSOLIDAMENTO
VIA SOPRASASSO (tratta ovest)



FASE 2: LE PROPOSTE DI PROGETTO DI CONSOLIDAMENTO
Matteo Dondé Architetto - matteodonde.com

STRADE DA VIVERE: Q.RE GARDOLO - TRENTO IN MOVIMENTO
Trento - 15 maggio 2025

FASE 2: INTERVENTI DI CONSOLIDAMENTO
VIA SOPRASASSO (tratta ovest)



FASE 2: LE PROPOSTE DI PROGETTO DI CONSOLIDAMENTO
Matteo Dondé Architetto - matteodonde.com

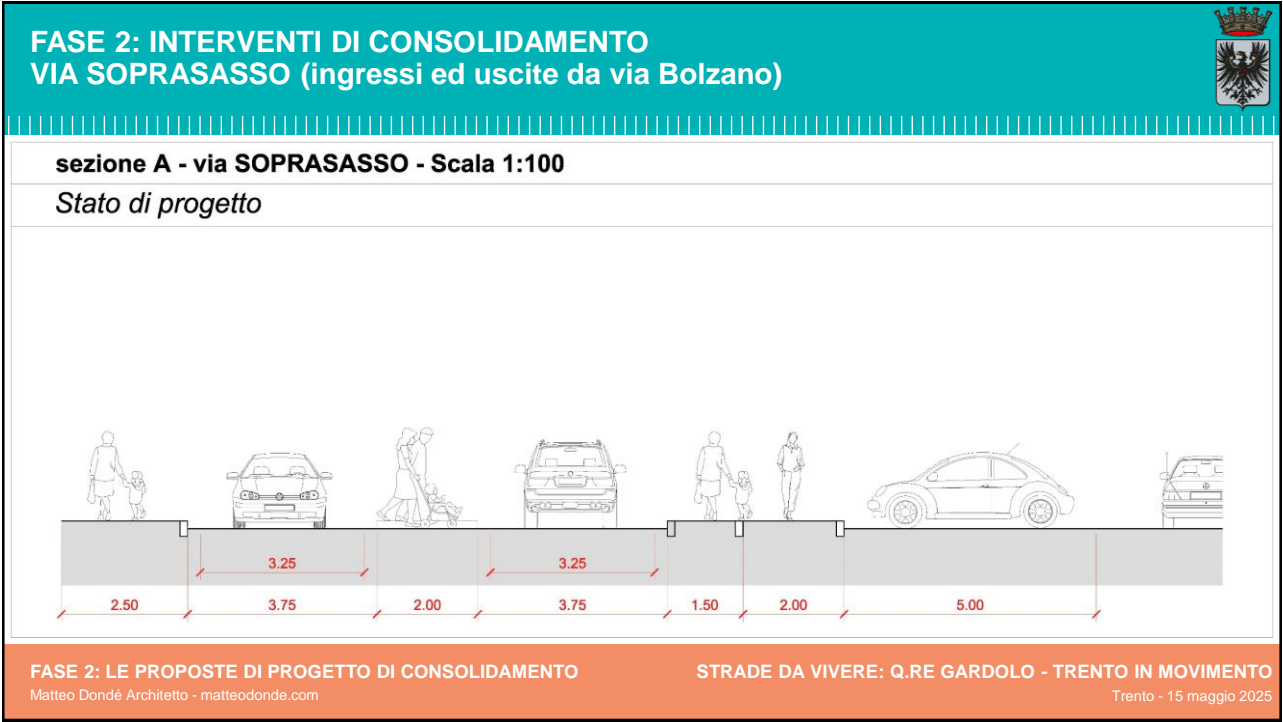
STRADE DA VIVERE: Q.RE GARDOLO - TRENTO IN MOVIMENTO
Trento - 15 maggio 2025

FASE 2: INTERVENTI DI CONSOLIDAMENTO
VIA SOPRASASSO (ingressi ed uscite da via Bolzano)

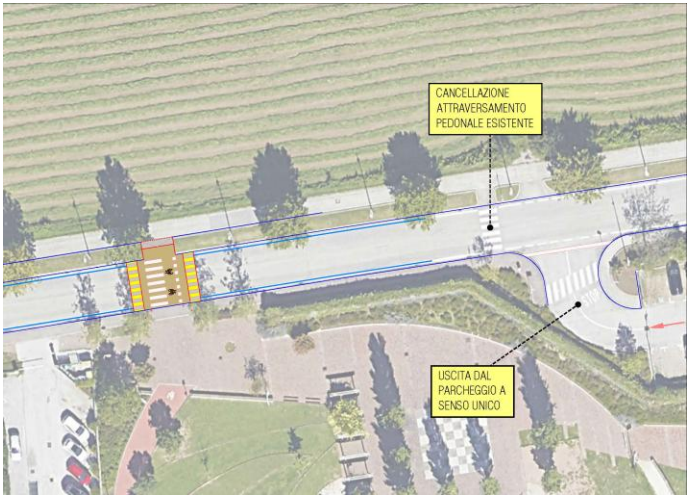


FASE 2: LE PROPOSTE DI PROGETTO DI CONSOLIDAMENTO
Matteo Dondé Architetto - matteodonde.com

STRADE DA VIVERE: Q.RE GARDOLO - TRENTO IN MOVIMENTO
Trento - 15 maggio 2025



FASE 2: INTERVENTI DI CONSOLIDAMENTO
VIA 25 APRILE



FASE 2: LE PROPOSTE DI PROGETTO DI CONSOLIDAMENTO
Matteo Dondé Architetto - matteodonde.com

STRADE DA VIVERE: Q.RE GARDOLO - TRENTO IN MOVIMENTO
Trento - 15 maggio 2025

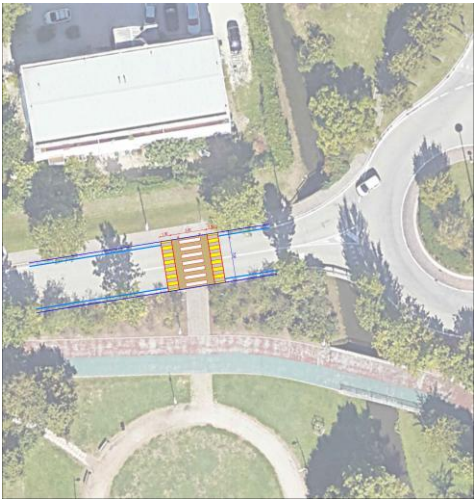
FASE 2: INTERVENTI DI CONSOLIDAMENTO
VIA 25 APRILE



FASE 2: LE PROPOSTE DI PROGETTO DI CONSOLIDAMENTO
Matteo Dondé Architetto - matteodonde.com

STRADE DA VIVERE: Q.RE GARDOLO - TRENTO IN MOVIMENTO
Trento - 15 maggio 2025

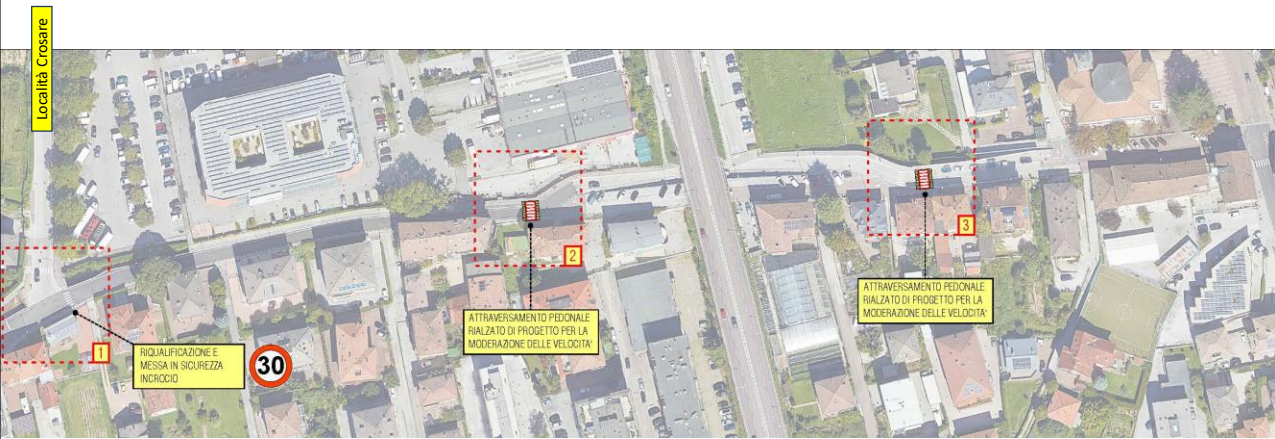
FASE 2: INTERVENTI DI CONSOLIDAMENTO
VIA 25 APRILE



FASE 2: LE PROPOSTE DI PROGETTO DI CONSOLIDAMENTO
Matteo Dondé Architetto - matteodonde.com

STRADE DA VIVERE: Q.RE GARDOLO - TRENTO IN MOVIMENTO
Trento - 15 maggio 2025

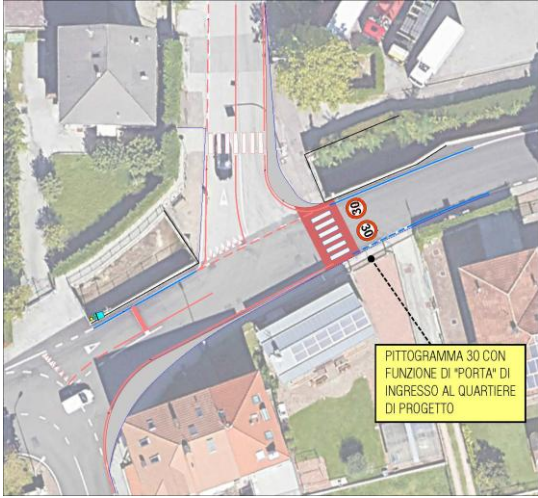
FASE 2: INTERVENTI DI CONSOLIDAMENTO
VIA AEROPORTO



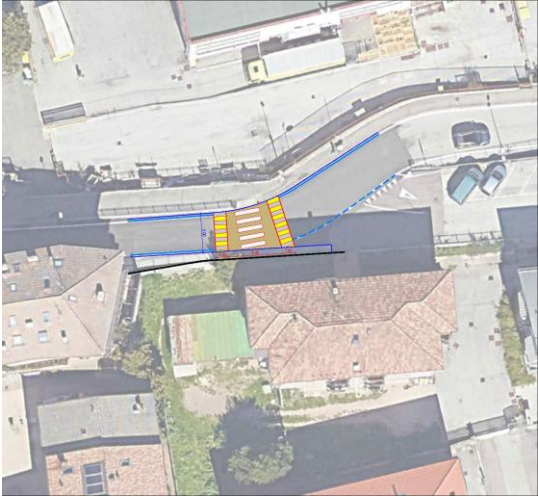
FASE 2: LE PROPOSTE DI PROGETTO DI CONSOLIDAMENTO
Matteo Dondé Architetto - matteodonde.com

STRADE DA VIVERE: Q.RE GARDOLO - TRENTO IN MOVIMENTO
Trento - 15 maggio 2025

FASE 2: INTERVENTI DI CONSOLIDAMENTO VIA AEROPORTO



PITTOGRAMMA 30 CON
FUNZIONE DI "PORTA" DI
INGRESSO AL QUARTIERE
DI PROGETTO



CANCELLAZIONE
ATTRAVERSAMENTO
PEDONALE ESISTENTE

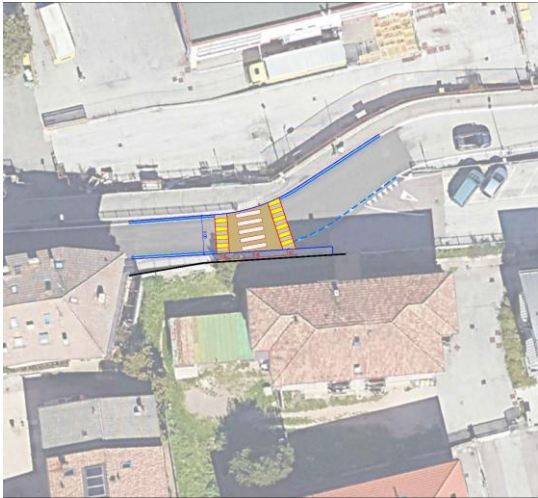
FASE 2: LE PROPOSTE DI PROGETTO DI CONSOLIDAMENTO

Matteo Dondé Architetto - matteodonde.com

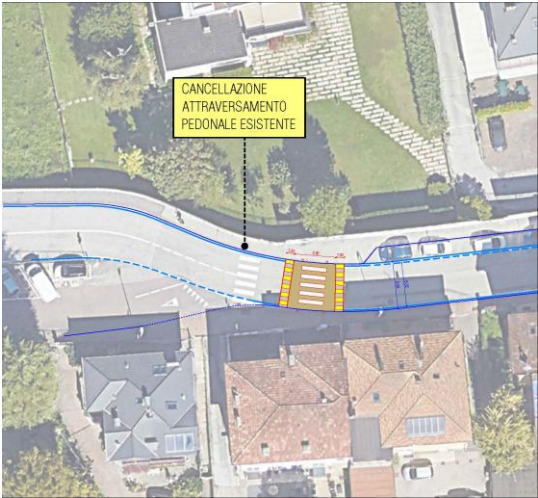
STRADE DA VIVERE: Q.RE GARDOLO - TRENTO IN MOVIMENTO

Trento - 15 maggio 2025

FASE 2: INTERVENTI DI CONSOLIDAMENTO VIA AEROPORTO



PITTOGRAMMA 30 CON
FUNZIONE DI "PORTA" DI
INGRESSO AL QUARTIERE
DI PROGETTO



CANCELLAZIONE
ATTRAVERSAMENTO
PEDONALE ESISTENTE

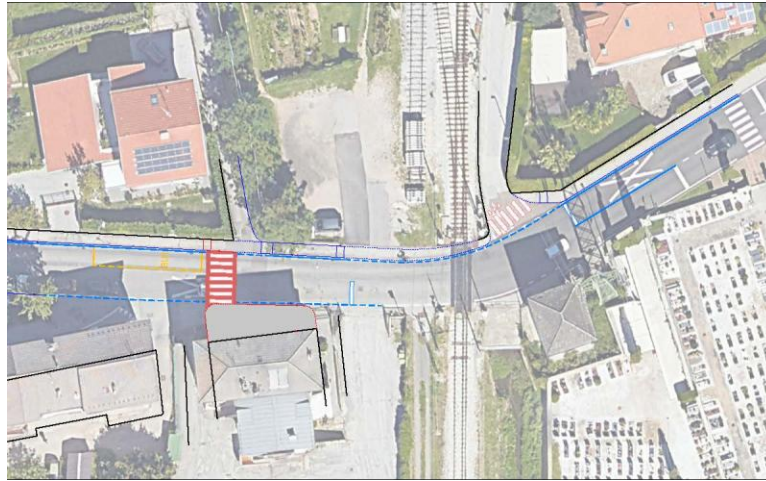
FASE 2: LE PROPOSTE DI PROGETTO DI CONSOLIDAMENTO

Matteo Dondé Architetto - matteodonde.com

STRADE DA VIVERE: Q.RE GARDOLO - TRENTO IN MOVIMENTO

Trento - 15 maggio 2025

FASE 2: INTERVENTI DI CONSOLIDAMENTO VIA AEROPORTO (zona ferrovia)



FASE 2: LE PROPOSTE DI PROGETTO DI CONSOLIDAMENTO

STRADE DA VIVERE: Q.RE GARDOLO - TRENTO IN MOVIMENTO

Trento - 15 maggio 2025

FASE 2: INTERVENTI DI CONSOLIDAMENTO

STIMA SOMMARIA DEI COSTI

[illegible]

FASE 2: LE PROPOSTE DI PROGETTO DI CONSOLIDAMENTO

STRADE DA VIVERE: Q.RE GARDOLO - TRENTO IN MOVIMENTO

Trento - 15 maggio 2025

FASE 2: INTERVENTI DI CONSOLIDAMENTO

STIMA SOMMARIA DEI COSTI



VIA AEROPORTO - Tavola 2.17				
1	attraversamento pedonale rialzato	cad	2,00	€ 24.000,00
2	realizzazione nuovo marciapiede (h. 10cm) con cordatura in granito 15x25	mq	60,00	€ 7.800,00
3	cancellazione attraversamento pedonale	mq	9,00	€ 36,00
4	attraversamento pedonale in segnaletica	mq	18,00	€ 90,00
5	tappetino di asfalto colorato per attraversamenti pedonali	mq	35,00	€ 1.750,00
6	pittogramma in termoplastico per Zone 30 (150*260 cm)	cad	2,00	€ 1.560,00
7	segnaletica orizzontale 12cm	ml	170,00	€ 85,00
8	segnaletica verticale per zone 30 (cartello 60*60)	cad	2,00	€ 200,00
9	segnaletica verticale generale (cartello 60*60)	cad	4,00	€ 400,00
10	palo segnaletica verticale	cad	6,00	€ 600,00
11	dissuasore	cad	5,00	€ 1.250,00
TOTALE VIA AEROPORTO			€	37.771,00
VIA AEROPORTO (ferrovia) - Tavola 2.18				
1	realizzazione nuovo marciapiede (h. 10cm) con cordatura in granito 15x25	mq	60,00	€ 7.800,00
2	attraversamento pedonale in segnaletica	mq	18,00	€ 90,00
3	tappetino di asfalto colorato per attraversamenti pedonali	mq	30,00	€ 1.500,00
TOTALE VIA AEROPORTO (ferrovia)			€	9.390,00
TOTALE GENERALE			€	669.704,00
TOTALE GENERALE con alternative più economiche			€	629.139,00



GRAZIE PER L'ATTENZIONE