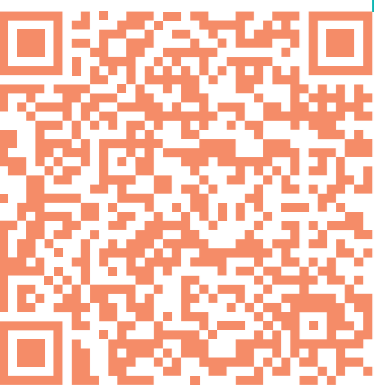


PROGETTI PARTECIPATI PER LE



Scopri Tutto

ZONA 30

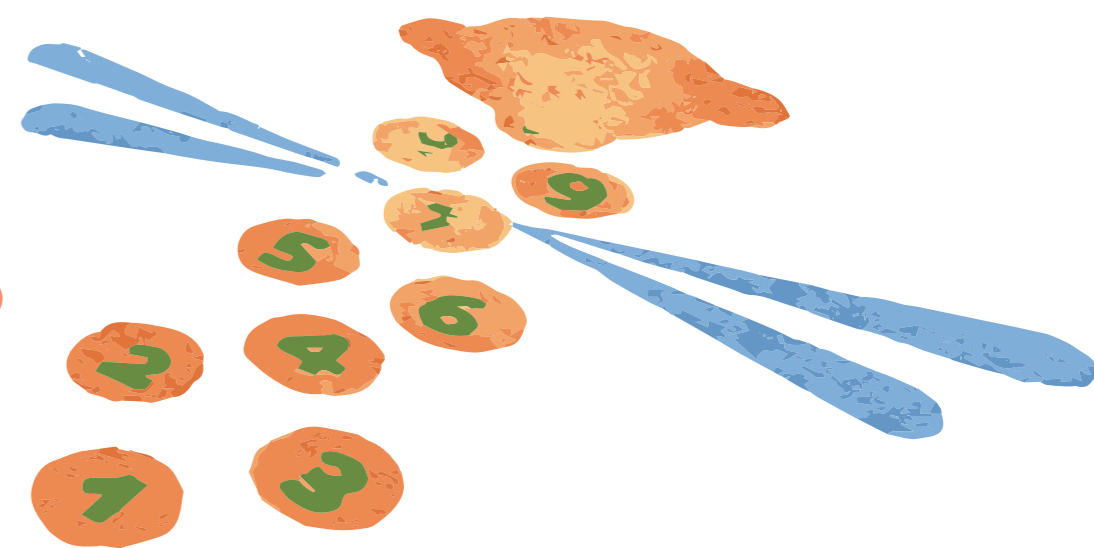


1 Area tra la scuola dell'infanzia e la scuola media, ispirato al movimento del puntinismo

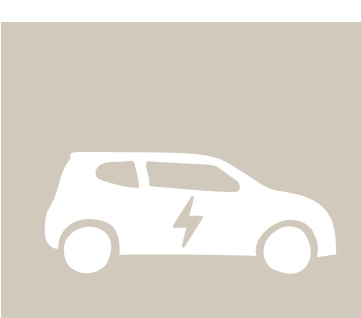
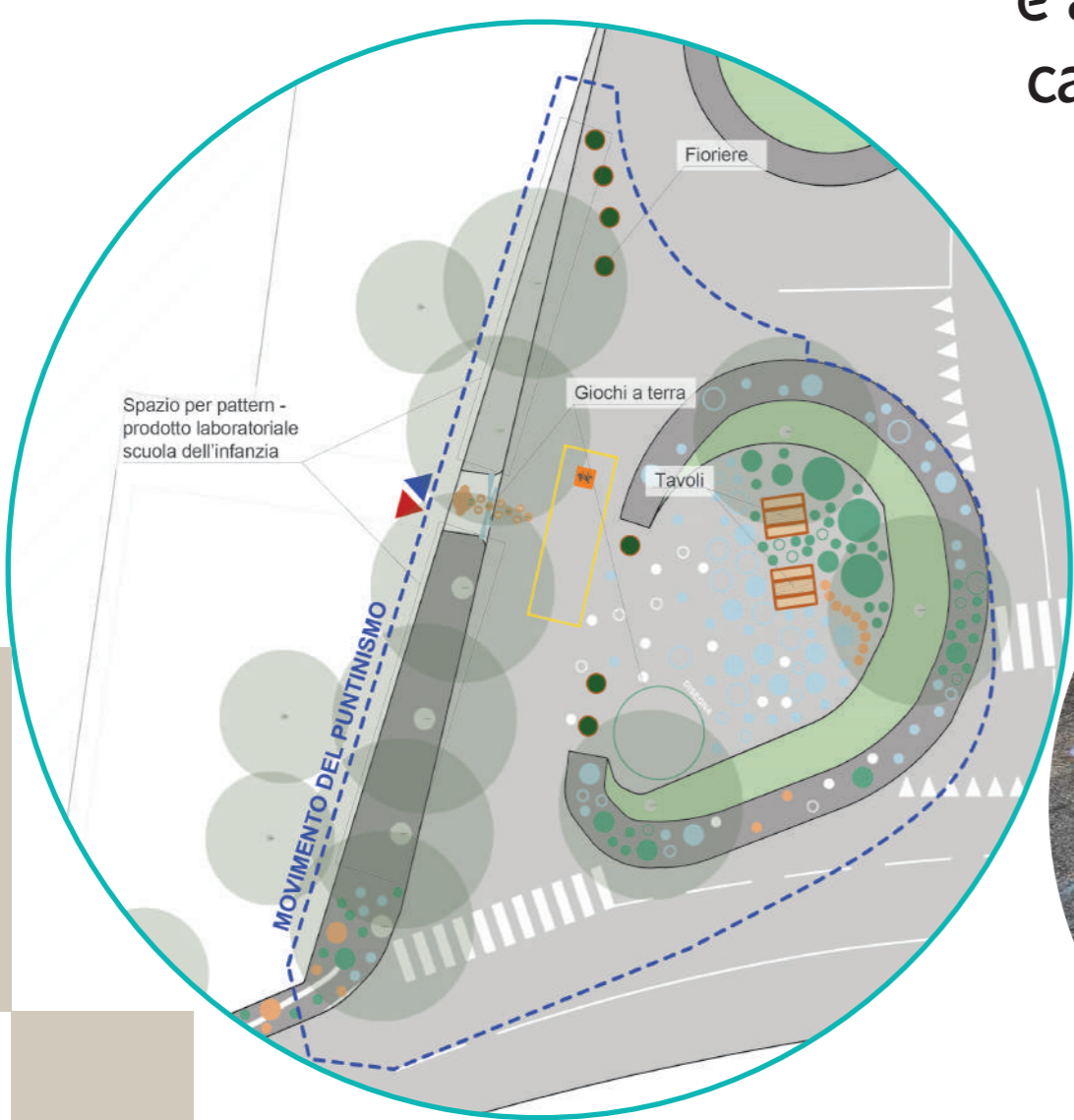


Planimetria satellitare delle aree di intervento nelle zone pedonali

Il progetto, nato dal lavoro dei/le bambini/e e dei/le ragazzi/e della scuola primaria, secondaria e scuola dell'infanzia di Mattarello, ha portato a definire i colori, le forme, i giochi che si vedono ora nelle tre aree oggetto dell'intervento. E' il primo tassello di un progetto più ampio che vedrà l'istituzione a Mattarello della Zona 30 con la realizzazione degli **interventi sperimentali**. Sperimentare vuol dire utilizzare materiali facilmente rimovibili: solo così i cittadini possono "toccare con mano" il progetto futuro e l'Amministrazione può facilmente introdurre delle modifiche e dei correttivi, sulla base delle sollecitazioni dei cittadini. **Solo se l'esito della sperimentazione è positivo l'intervento diventa poi DEFINITIVO.**



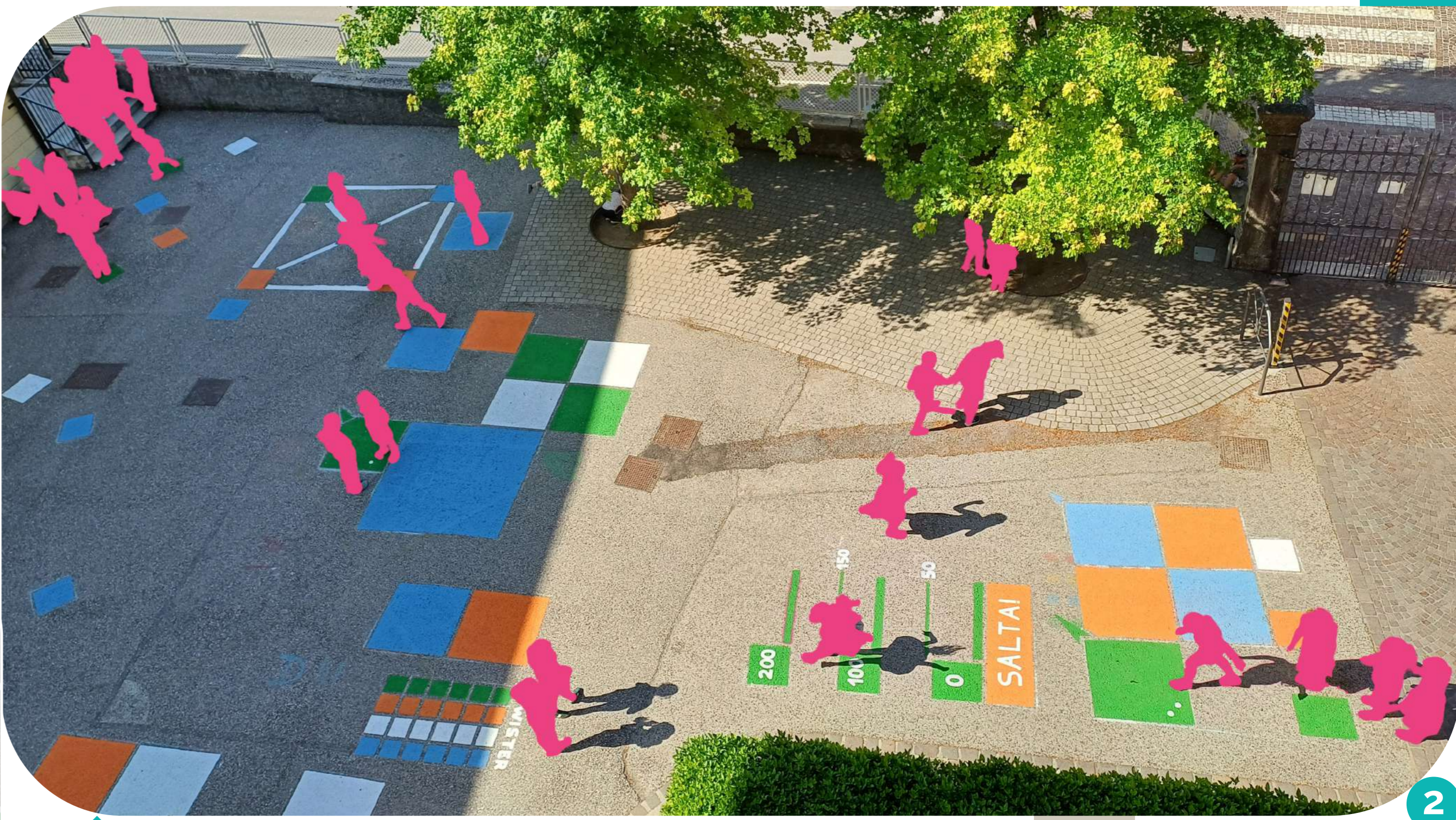
L'intervento n°1 ha trasformato l'area davanti alla scuola materna creando uno **spazio colorato e attrattivo, pensato come luogo di incontro, attesa e socializzazione**. Attraverso l'uso di colori e delle forme (scelti dai bambini), della segnaletica e degli arredi leggeri (che completeranno l'area), lo spazio acquisisce una nuova identità, più accogliente e riconoscibile, contribuendo a creare una **"zona calma"** e a richiamare l'attenzione sulla **presenza dei bambini**. Spazi curati, colorati e accoglienti invitano a camminare, favoriscono l'incontro e rendono più piacevole l'arrivo a scuola.



2 Cortile della scuola primaria ispirato al movimento del cubismo

L'intervento n°2 ha dato nuova vita ai cortili della scuola primaria, trasformandoli in spazi di gioco, incontro e movimento. **Le idee dei bambini sono diventate realtà:** il gioco della campana, i quattro cantoni e il salto in lungo hanno preso forma direttamente sul suolo scolastico, rendendo il cortile un ambiente più **vivace, inclusivo e stimolante**. Un esempio concreto di urbanismo tattico che mette al centro i desideri dei più piccoli e restituisce valore educativo e sociale agli spazi quotidiani della scuola.

in lungo hanno preso forma direttamente sul suolo scolastico, rendendo il cortile un ambiente più **vivace, inclusivo e stimolante**. Un esempio concreto di urbanismo tattico che mette al centro i desideri dei più piccoli e restituisce valore educativo e sociale agli spazi quotidiani della scuola.



2



2



GLI OBIETTIVI DEGLI INTERVENTI DI URBANISMO TATTICO:

Migliorare la sicurezza degli accessi alla scuola.

Dare priorità agli spostamenti a piedi.

Ridurre i rischi derivanti dall'interazione tra veicoli e pedoni.

Creare spazi pubblici più vivibili, inclusivi e attrattivi.

Promuovere una cultura della mobilità sostenibile e della condivisione dello spazio urbano.

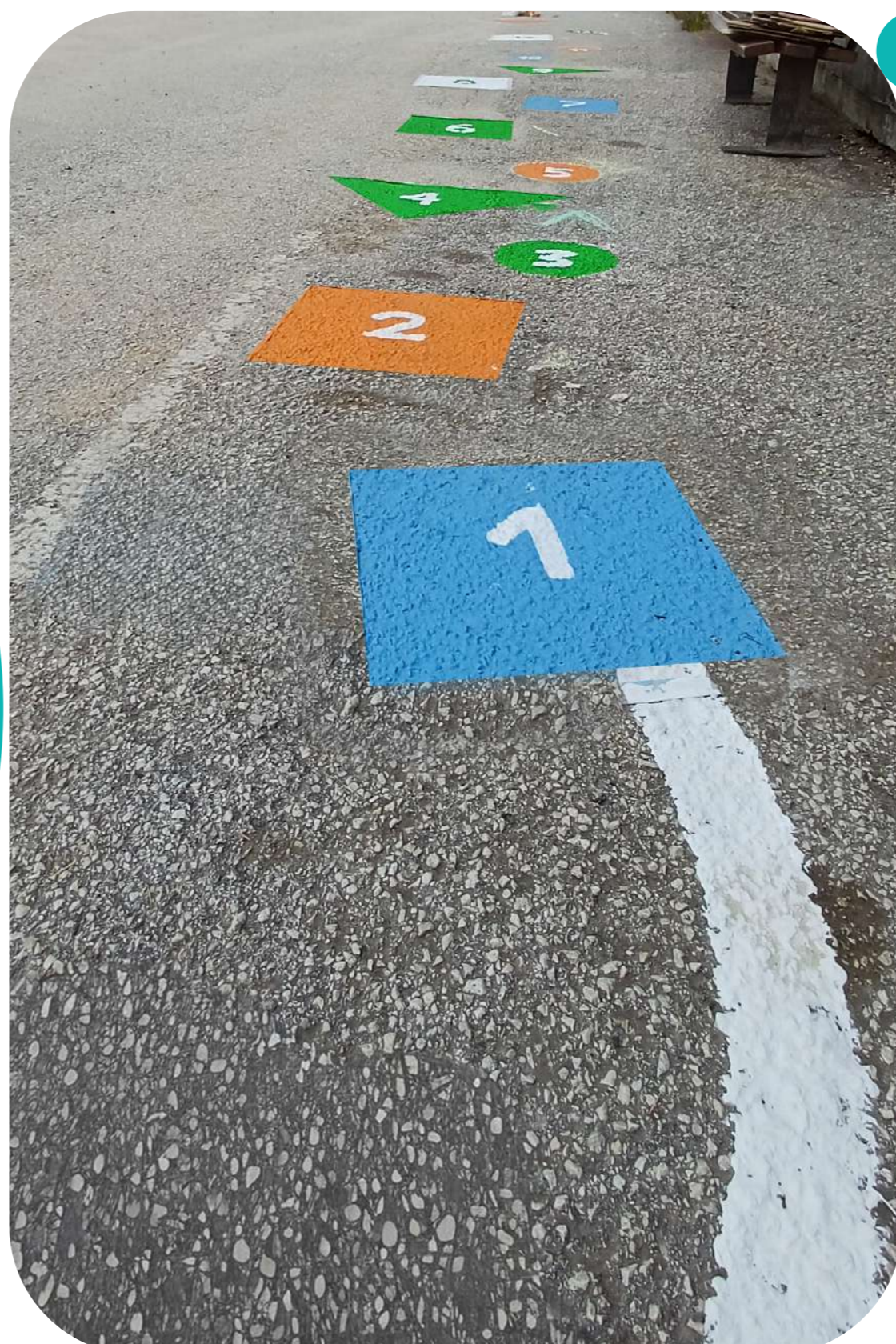
Sperimentare soluzioni rapide, economiche e reversibili per migliorare la qualità dell'ambiente urbano.

L'URBANISMO TATTICO DIMOSTRA COME PICCOLI CAMBIAMENTI POSSANO GENERARE BENEFICI CONCRETI PER LA COMUNITÀ, RENDENDO GLI SPAZI QUOTIDIANI PIÙ SICURI, PIACEVOLI E A MISURA DI BAMBINO.

3 Percorso Pedonale, Ispirato al movimento dell'astrattismo

L'intervento n. 3 ha riqualificato una porzione dell'area di sosta esistente, riconvertendo parte dei posti auto in un **percorso pedonale sicuro, continuo e facilmente riconoscibile**. La nuova

configurazione consente a bambini, famiglie e cittadini di muoversi in condizioni di maggiore sicurezza, riducendo le possibili interferenze tra traffico veicolare e pedonale grazie alla netta separazione dei flussi e garantendo un collegamento diretto tra il parco, la mensa e la scuola primaria. L'azione si inserisce in una più ampia strategia di **valorizzazione dello spazio pubblico**, orientata a **privilegiare la mobilità pedonale**, incrementare la sicurezza e accrescere la qualità urbana complessiva.



3



Scopri Tutto

strade da vivere
Trento in movimento



FONDAZIONE
mobilità
in città