

ALLEGATO 1 – DOCUMENTAZIONE FOTOGRAFICA



*Foto 1*



*Foto 2*



*Foto 3*



*Foto 4*



Foto 5 – Groviglio di auto del parcheggio privato, tra le quali dovrebbe passare la ciclabile



Foto 6 – Stradina di innesto con Mesotrekking



Foto 7 – Zona di rispetto della statale e terreno inutilizzato

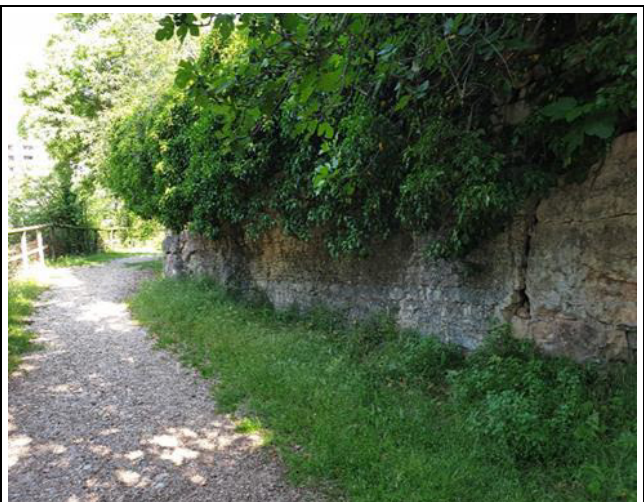


Foto 8 – Percorso sterrato e naturale

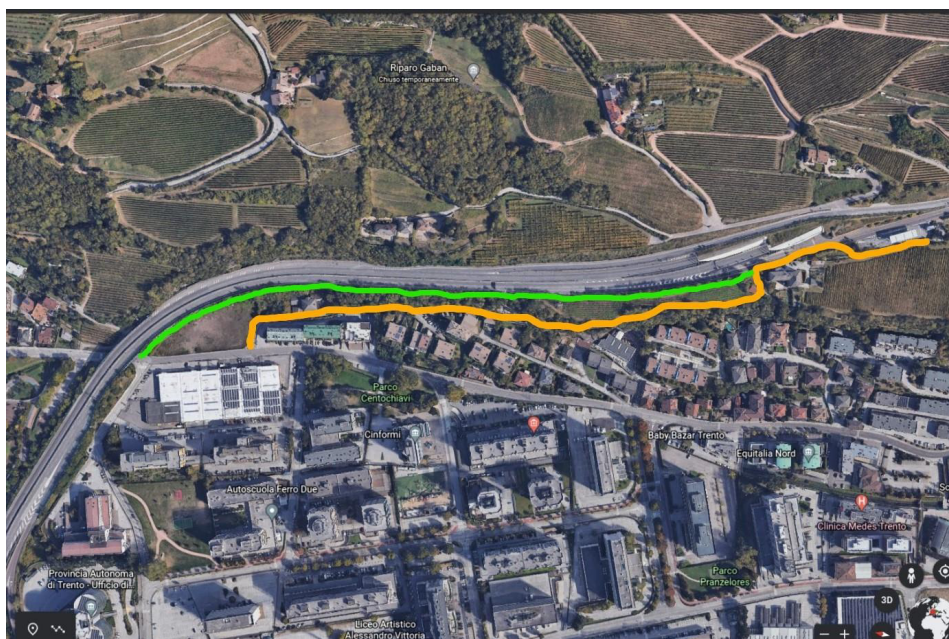


Foto 9 - (Tavola elaborata da Giannandrea Laino del Gruppo di cittadinanza attiva 3.0)