



COMUNE DI TRENTO

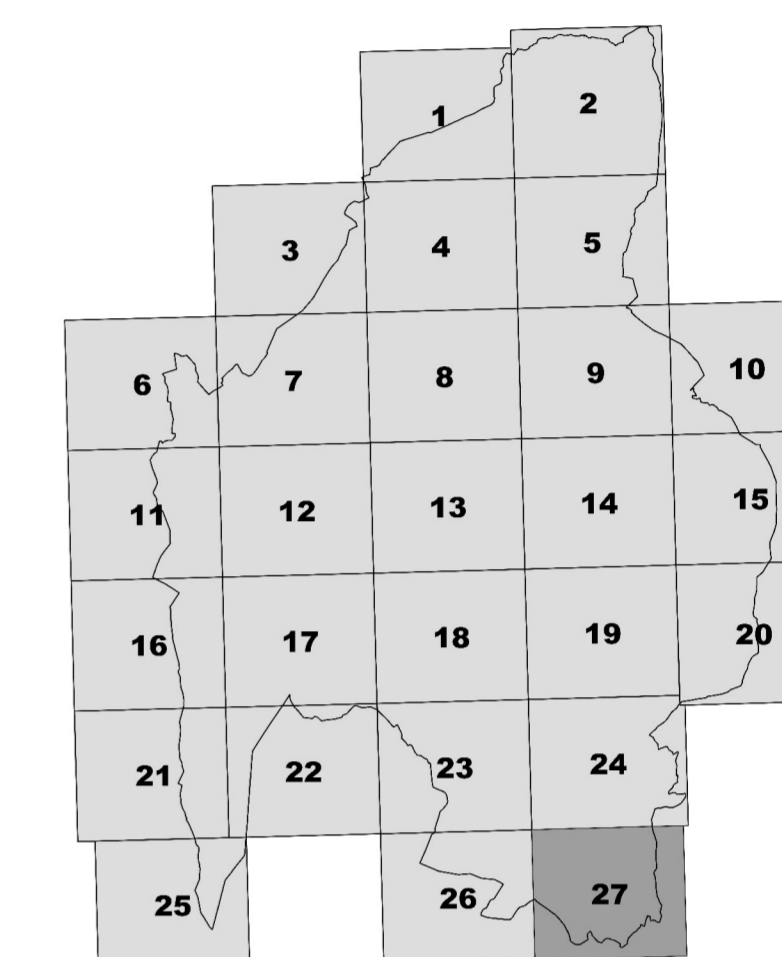
PRG

PIANO REGOLATORE GENERALE

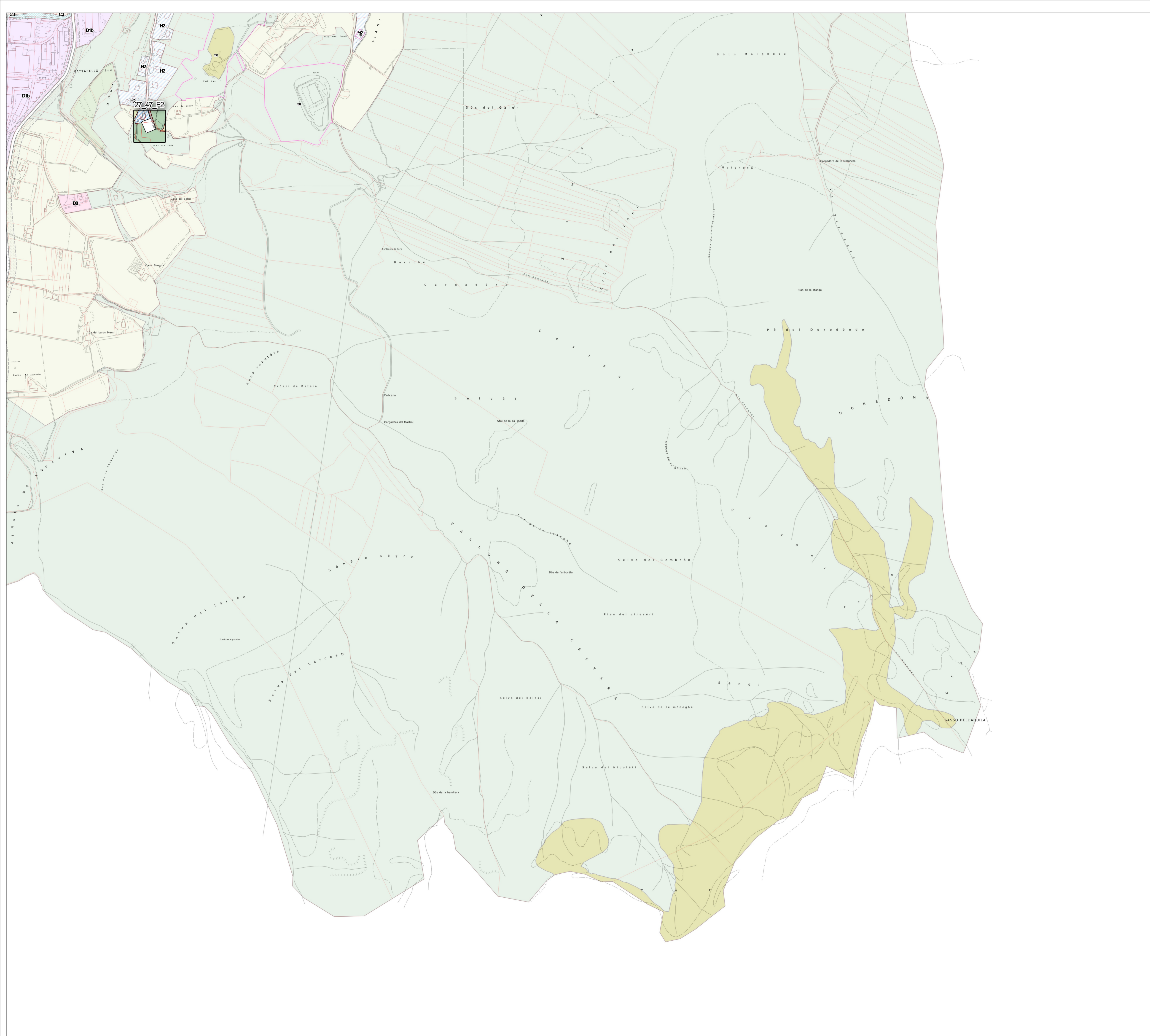
VARIANTE OPERE PUBBLICHE 2017
Localizzazione aree da variare

27

GREZI DI MATTARELLO



SCALA 1 : 5000



PROGETTO REVISIONE DEL PRG
SERVIZIO URBANISTICA E AMBIENTE

CARTOGRAFIA VIGENTE A DICEMBRE 2016

Approvata con deliberazione della Giunta provinciale n. 200 del 1 febbraio 2008
e da ultimo adeguata ai sensi dell'articolo 44 della L.P. 4 agosto 2015 n. 15
con determinazione del Dirigente del Servizio Urbanistica e Pianificazione della mobilità
n. 20/18 di data 23 dicembre 2016