



COMUNE DI TRENTO

PRG

PIANO REGOLATORE GENERALE

VARIANTE OPERE PUBBLICHE 2017

NORME TECNICHE DI ATTUAZIONE

ALLEGATO N. 4.3

**Dati quantitativi riguardanti
aree disciplinate da disposizioni particolari**

**PROGETTO REVISIONE DEL PRG
SERVIZIO URBANISTICA E AMBIENTE**

**1a adozione: deliberazione del Consiglio comunale n. 143 del 8 novembre 2017
Adozione definitiva: deliberazione del Consiglio comunale n. 65 del 22 maggio 2018
Approvazione: deliberazione della Giunta provinciale n. 1456 del 10 agosto 2018**

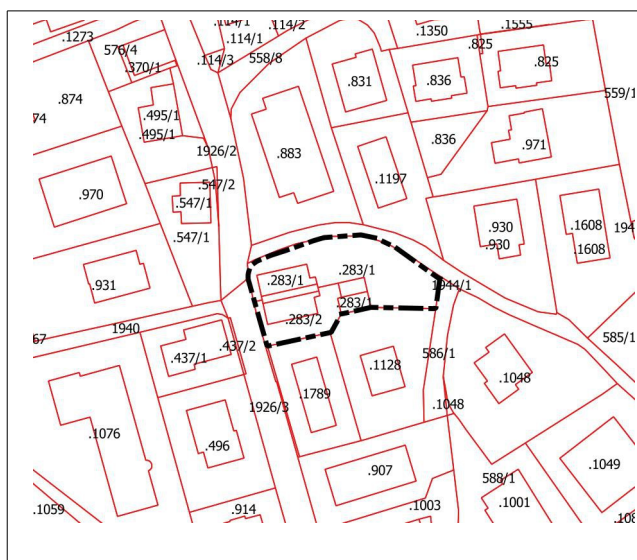
AREE SOGGETTE A CONCESSIONE CONVENZIONATA

1a adozione: deliberazione del Consiglio comunale n. 143 del 8 novembre 2017
Adozione definitiva: deliberazione del Consiglio comunale n. 65 del 22 maggio 2018
Approvazione: deliberazione Giunta provinciale n. 1456 del 10 agosto 2018

PCC.1

Via di Melta a Gardolo – ZONA B2

TAVOLA 4



- Indici zona B2 estesi all'intera zona perimetrata (sia B2 che F2)
- Obbligo cessione gratuita zona F2
- Allineamento obbligatorio all'edificio a sud (p.ed. 1789 C.C. Gardolo)

 Delimitazione area PCC.1