



**COMUNE DI TRENTO**

**PRG**

**VARIANTE**

**ZONA C5-B – MADONNA BIANCA A TRENTO**

**Variante in applicazione del comma 4 dell'articolo 49  
della L.P. 4 agosto 2015, n 15:  
approvazione piano guida con modifica delle previsioni di PRG**

**NORME DI ATTUAZIONE**

**ALLEGATO N. 4.2**

**Dati quantitativi e prescrizioni urbanistiche  
riguardanti le aree dello Studio Quadro 2**

**SERVIZIO URBANISTICA E PIANIFICAZIONE DELLA MOBILITA'**

**1a adozione: deliberazione del Consiglio comunale n. 114 del 17 novembre 2015  
Adozione definitiva: deliberazione del Consiglio comunale n. 40 del 8 marzo 2016  
Approvazione: deliberazione della Giunta provinciale n. 620 del 22 aprile 2016**





PROPOSTA ORIGINARIA DELLA VARIANTE 2004  
 A CARATTERE ILLUSTRATIVO E INDICATIVO

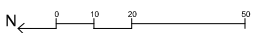
COMUNE DI TRENTO

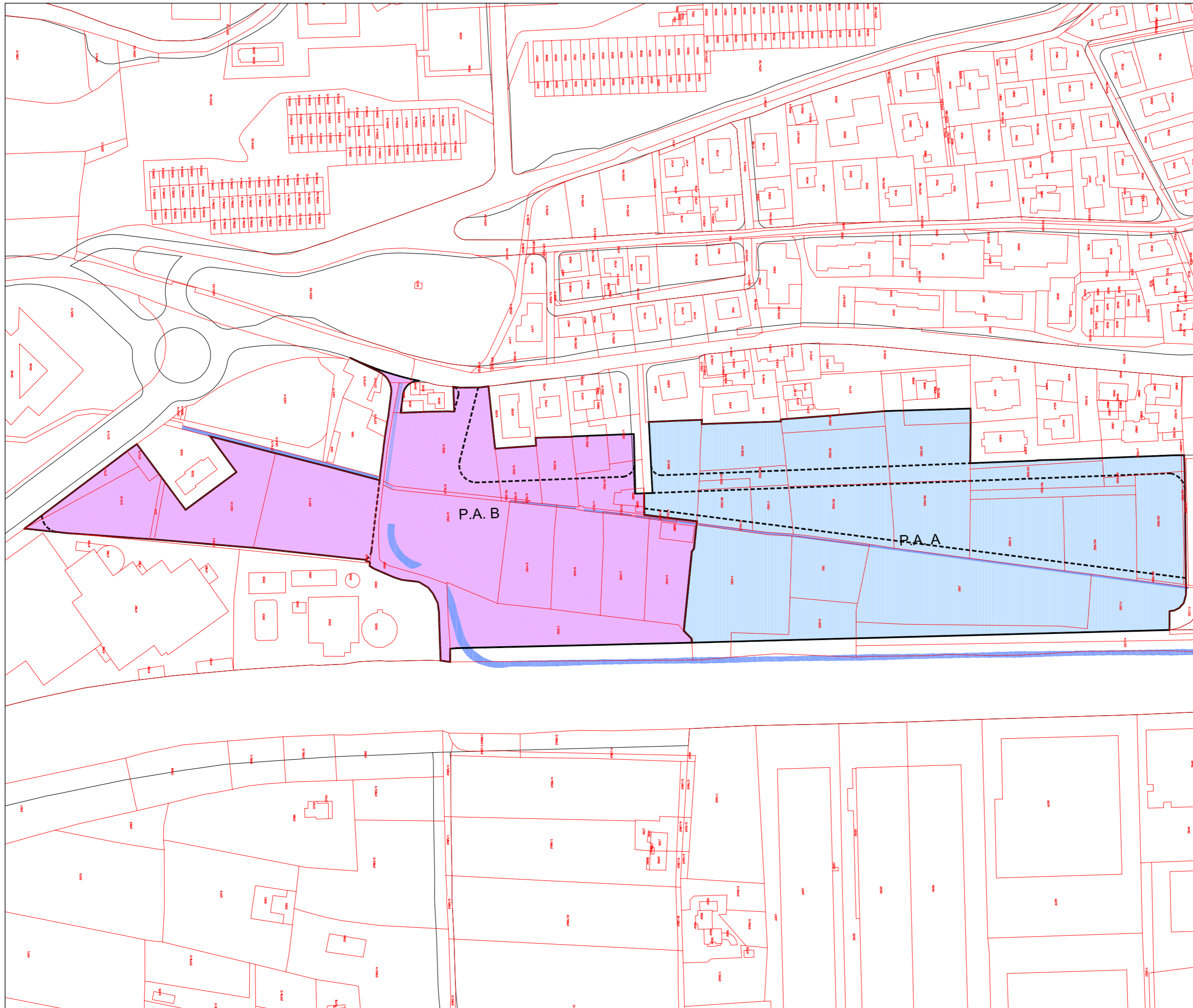


PIANO REGOLATORE GENERALE  
 VARIANTE 2004

Madonna Bianca  
 Proposta

Prof. Joan Busquets & BAU.S.L.  
 060707





10001	10002	10003	10004	10005	10006	10007	10008	10009	10010
10011	10012	10013	10014	10015	10016	10017	10018	10019	10020
10021	10022	10023	10024	10025	10026	10027	10028	10029	10030
10031	10032	10033	10034	10035	10036	10037	10038	10039	10040
10041	10042	10043	10044	10045	10046	10047	10048	10049	10050
10051	10052	10053	10054	10055	10056	10057	10058	10059	10060
10061	10062	10063	10064	10065	10066	10067	10068	10069	10070
10071	10072	10073	10074	10075	10076	10077	10078	10079	10080
10081	10082	10083	10084	10085	10086	10087	10088	10089	10090
10091	10092	10093	10094	10095	10096	10097	10098	10099	10100

P.A. B

P.A. A

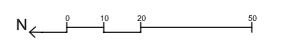
COMUNE DI TRENTO

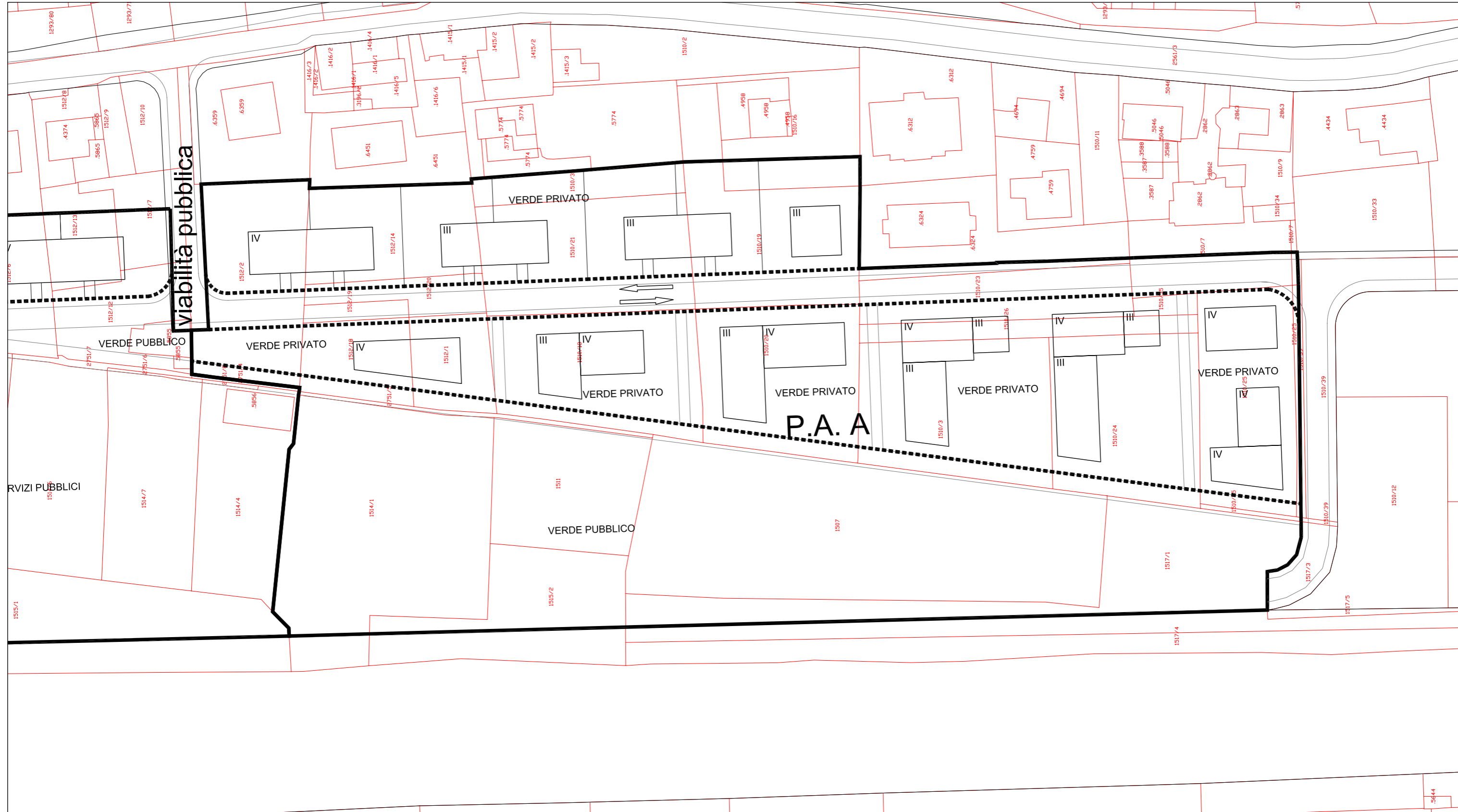


PIANO REGOLATORE GENERALE  
VARIANTE 2004

Madonna Bianca  
Piani Attuativi

Prof. Joan BUSQUETS & BAU.S.L.  
060707





PANI ATTUATIVI	SUPERFICIE TERRITORIALE (m <sup>2</sup> )	PARAMETRI EDIFICATORI			
		INDICE DI FABBRICABILITÀ TERRITORIALE (m <sup>3</sup> /m <sup>2</sup> )	ALTEZZA MASSIMA (mt)	RAPPORTO DI COPERTURA MASSIMO (Sc/St) %	AREE DA CEDERE AL COMUNE PER SERVIZI PUBBLICI (Ss) m <sup>2</sup>
A					
	34305	1	13,5	14,0%	17874

COMUNE DI TRENTO

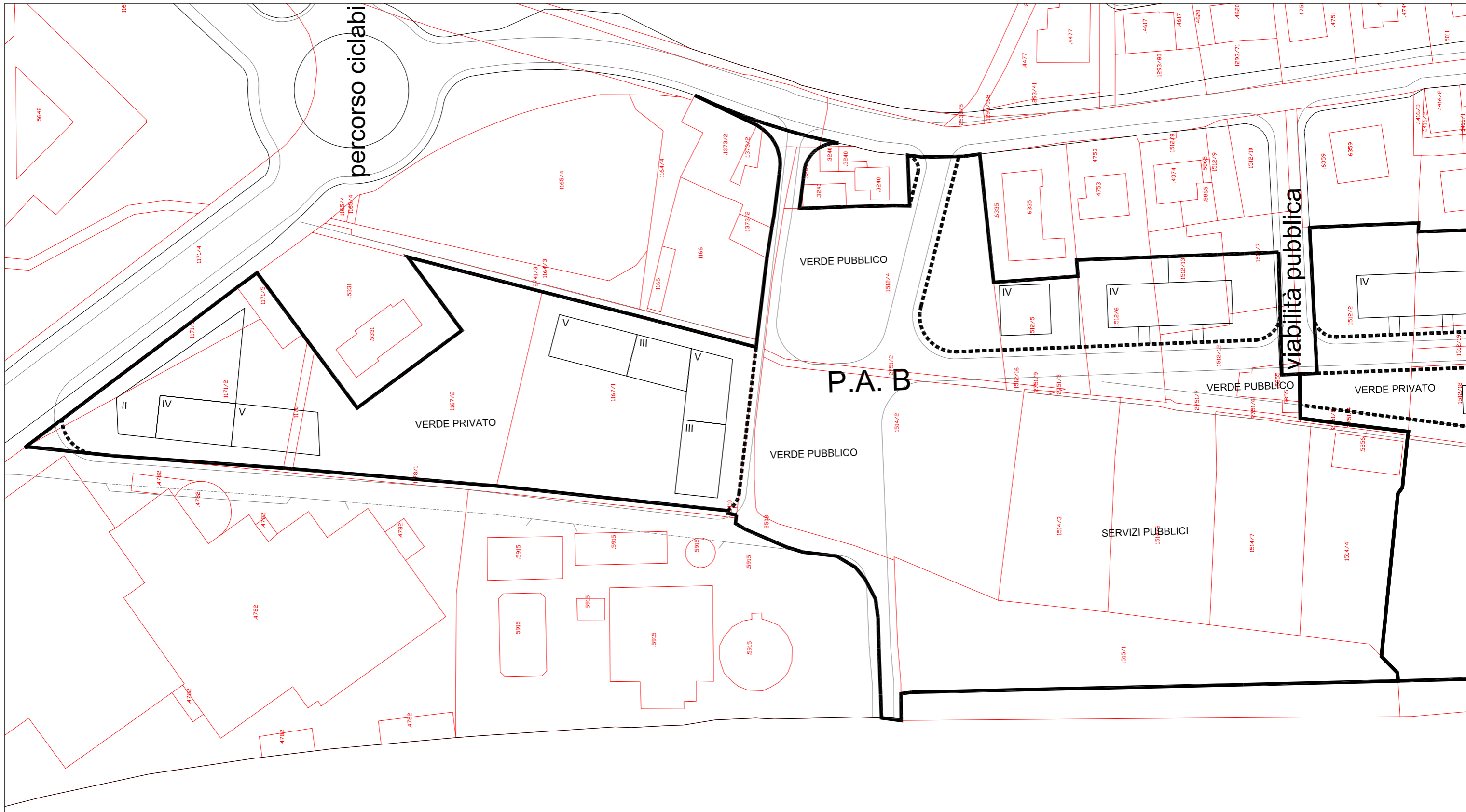


PIANO REGOLATORE GENERALE  
VARIANTE 2004

Madonna Bianca  
Piano Attuativo A

prof. Joan BUSQUETS & BAU S.L.  
060707





Le aree per servizi pubblici in sede di pianificazione attuativa saranno prioritariamente destinate al mantenimento dell'attuale struttura per gli sport equestri. Rimane inteso che la volumetria necessaria per la realizzazione degli edifici per servizi pubblici di possibile localizzazione sulle aree per le quali è prevista la cessione gratuita all'Amministrazione comunale, è aggiuntiva a quella indicata nella tabella contenente i parametri edificatori.

PANI ATTUATIVI	SUPERFICIE TERRITORIALE (m <sup>2</sup> )	PARAMETRI EDIFICATORI			
		INDICE DI FABBRICABILITÀ TERRITORIALE (m <sup>3</sup> /m <sup>2</sup> )	ALTEZZA MASSIMA (mt)	RAPPORTO DI COPERTURA MASSIMO (Sc/St) %	AREE DA CEDERE AL COMUNE PER SERVIZI PUBBLICI (Ss) m <sup>2</sup>
<b>B</b>	<b>28299</b>	<b>0,8</b>	<b>16,5</b>	<b>10,0%</b>	<b>17680</b>

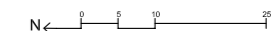
COMUNE DI TRENTO



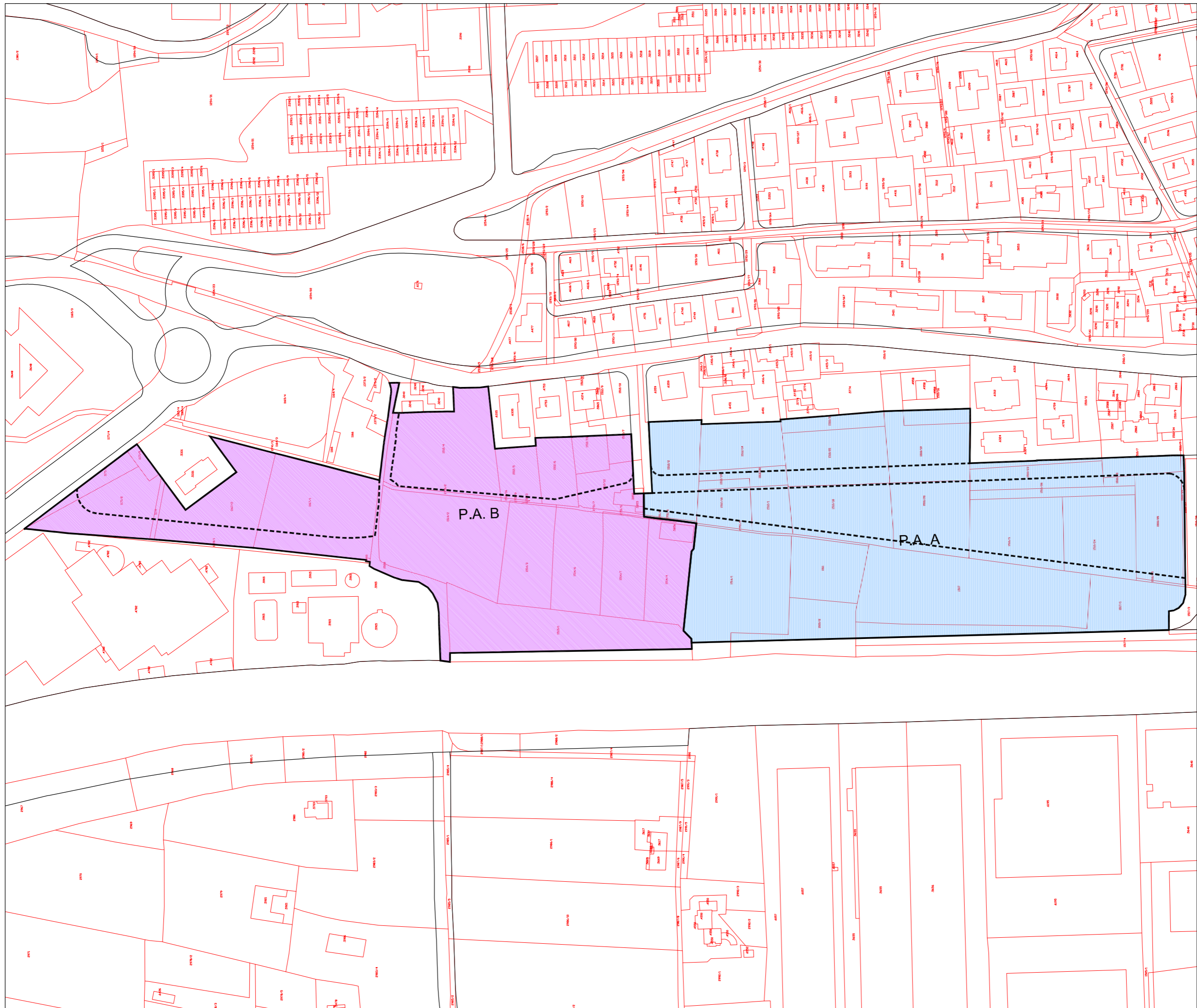
PIANO REGOLATORE GENERALE  
VARIANTE 2004

Madonna Bianca  
Piano Attuativo B

Prof. Joan BUSQUETS & BAU S.L.  
060707



**VARIANTE**  
**ZONA C5-B – MADONNA BIANCA A TRENTO**



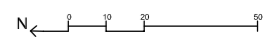
COMUNE DI TRENTO

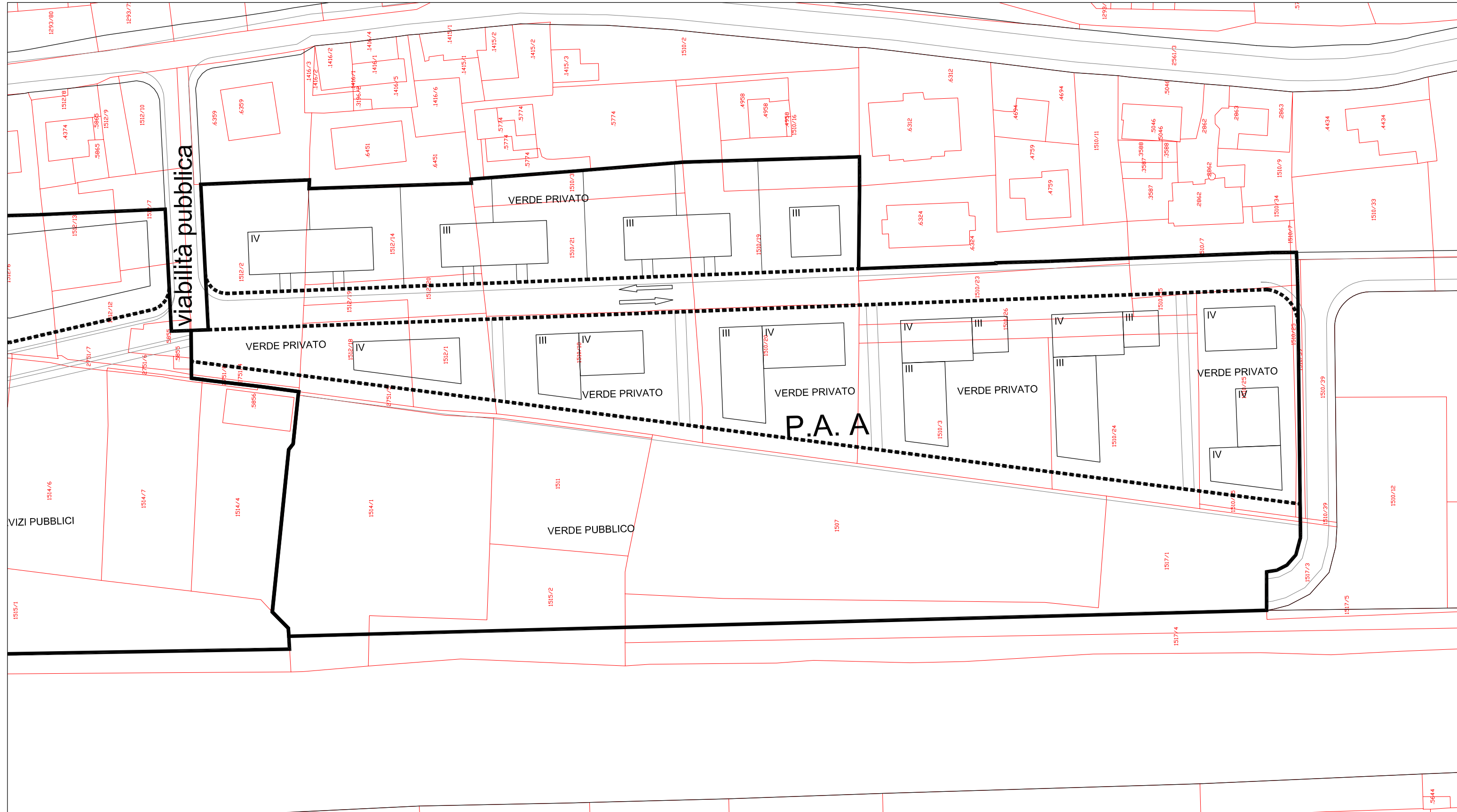


PIANO REGOLATORE GENERALE  
VARIANTE  
ZONA C5-B MADONNA BIANCA A TRENTO

Madonna Bianca  
Piani Attuativi

Prof. Joan BUSOLETS & BAU S.L.  
060707





**PARAMETRI EDIFICATORI**

PIANI ATTUATIVI	SUPERFICIE TERRITORIALE (m <sup>2</sup> )	INDICE DI FABBRICABILITÀ TERRITORIALE (m <sup>3</sup> /m <sup>2</sup> )	ALTEZZA MASSIMA (mt)	RAPPORTO DI COPERTURA MASSIMO (Sc/St) %	AREE DA CEDERE AL COMUNE PER SERVIZI PUBBLICI (Ss) m <sup>2</sup>
<b>A</b>	<b>34342</b>	<b>1</b>	<b>13,5</b>	<b>14,0%</b>	<b>17874</b>

COMUNE DI TRENTO

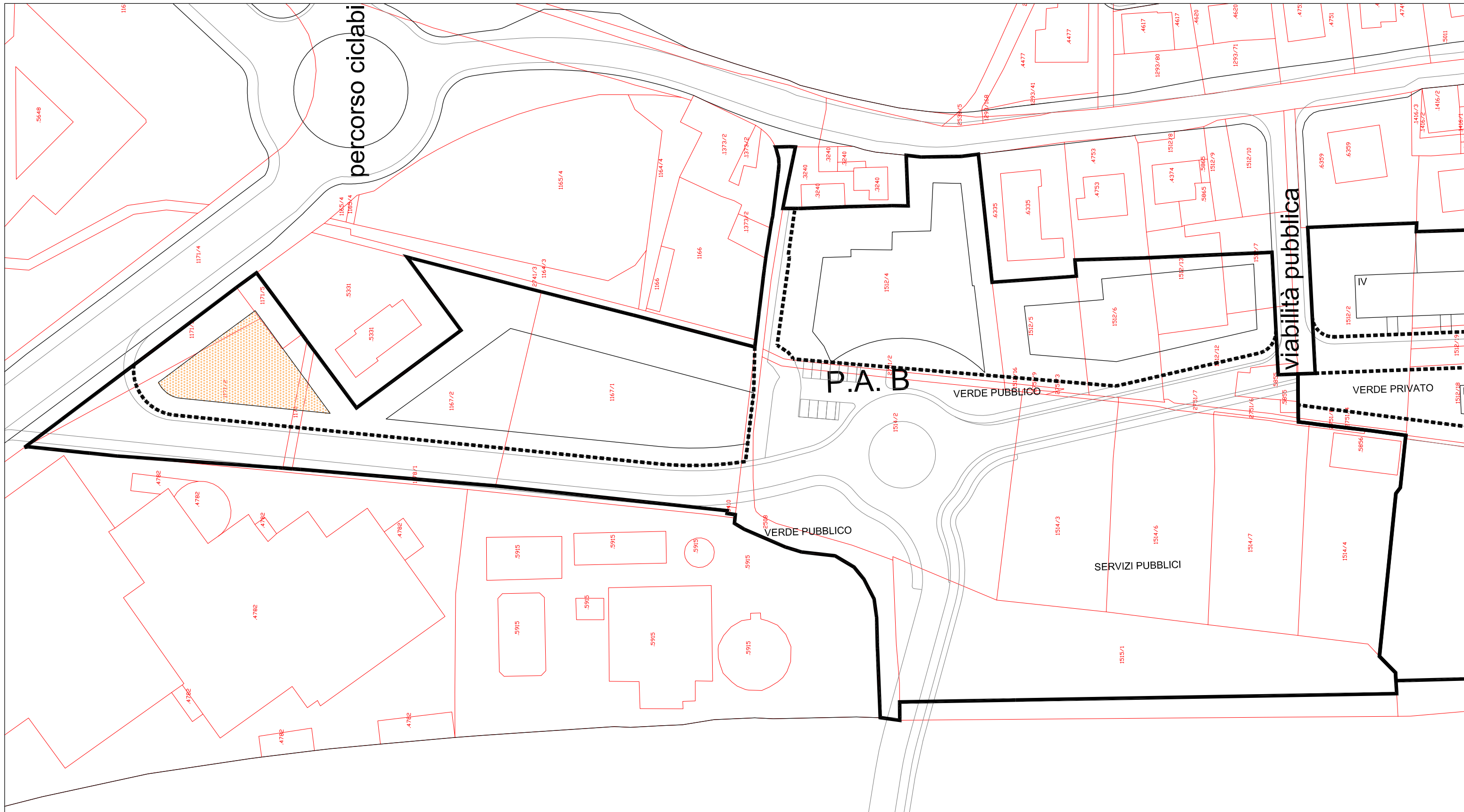


PIANO REGOLATORE GENERALE  
VARIANTE  
ZONA C5-B MADONNA BIANCA A TRENTO

Madonna Bianca  
Piano Attuativo A

prof. Joan BUSQUETS & BAU.S.L.  
060707





La volumetria necessaria per la realizzazione degli edifici per servizi pubblici di possibile localizzazione sulle aree per le quali è prevista la cessione gratuita all'Amministrazione comunale, è aggiuntiva a quella indicata nella tabella contenente i parametri edificatori.

PARAMETRI EDIFICATORI					
PIANI ATTUATIVI	SUPERFICIE TERRITORIALE (m <sup>2</sup> )	INDICE DI FABBRICABILITÀ TERRITORIALE (m <sup>3</sup> /m <sup>2</sup> )	ALTEZZA MASSIMA (mt) *	RAPPORTO DI COPERTURA MASSIMO (Sc/St) %	AREE DA CEDERE AL COMUNE PER SERVIZI PUBBLICI (Ss) m <sup>2</sup>
<b>B</b>	<b>28528</b>	<b>0,8</b>	<b>16,5 *</b>	<b>10,0%</b>	<b>17680</b>

\* Hm (per edifici emergenti contrassegnati con ) m. 19,5

COMUNE DI TRENTO



PIANO REGOLATORE GENERALE  
VARIANTE  
ZONA C5-B MADONNA BIANCA A TRENTO

Madonna Bianca  
Piano Attuativo B

Prof. Joan BUSQUETS & BAU.S.L.  
060707

