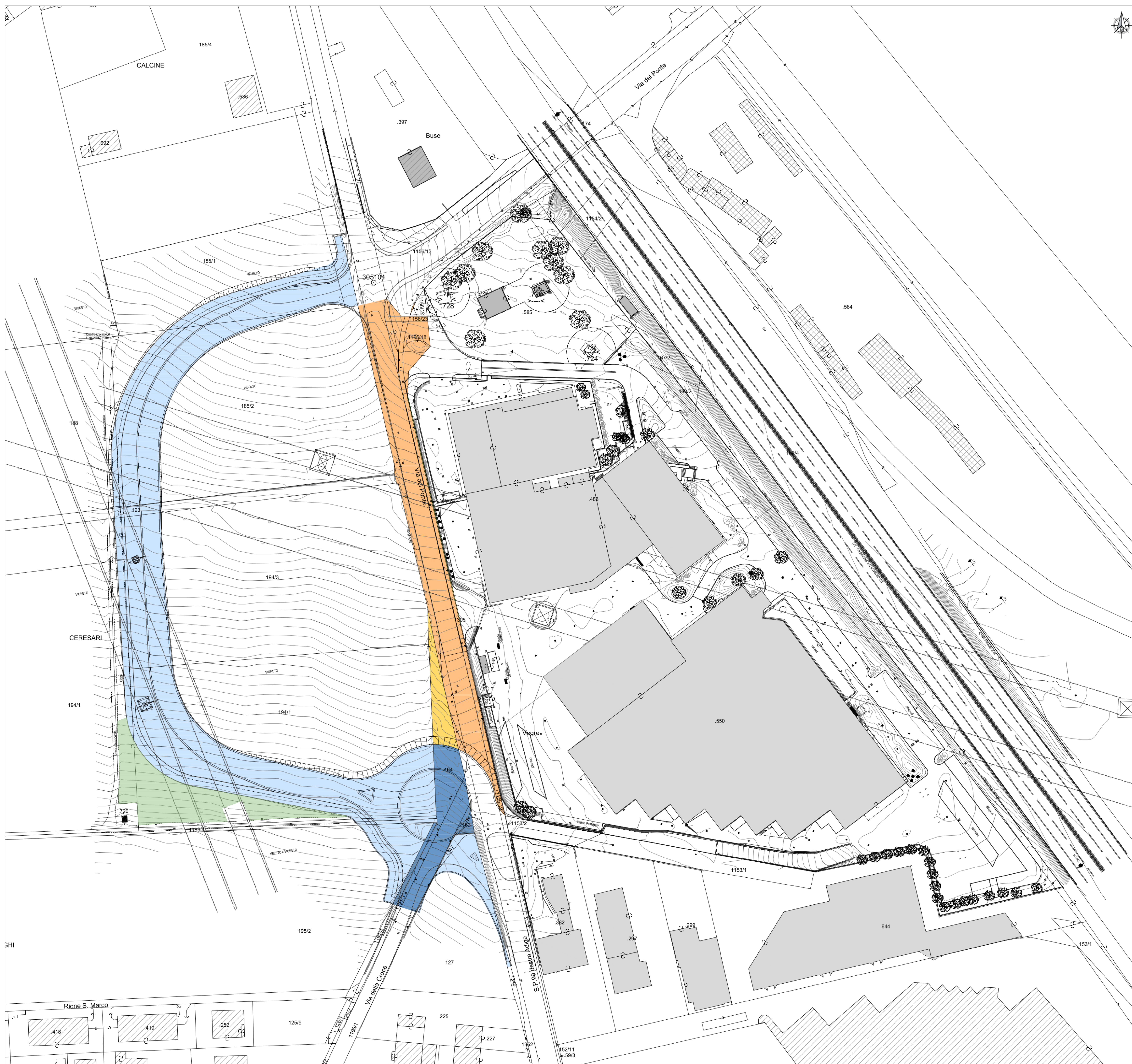


Area in cessione da Comune di Trento a Ferrari F.lli Lunelli S.p.a.	268 m ²	
Area in cessione da Comune di Trento a Provincia Autonoma di Trento	785 m ²	
Area in cessione da Ferrari F.lli Lunelli S.p.a. a Comune di Trento	1993 m ²	
Area in cessione da Ferrari F.lli Lunelli S.p.a. a Provincia Autonoma di Trento	7517 m ²	
Area in cessione da Provincia Autonoma di Trento a Ferrari F.lli Lunelli S.p.a.	2600 m ²	





eng | servizi di progettazione
www.enggroup.it

Regione
Trentino Alto Adige

Provincia
Provincia Autonoma di Trento

Comune
Trento

Lavoro

MODIFICA DELLA VIABILITA' DELLA S.P. 90 2° TRONCO DAL KM 24.850 AL KM 25.250 E REALIZZAZIONE DI UNA NUOVA ROTATORIA IN CORRISPONDENZA DELL'INCROCIO TRA LA S.P. 90 2° TRONCO E VIA DELLA CROCE

Committente FERRARI F.lli Lunelli S.p.A. Via Ponte di Rianova, 15 38123 Trento (Tn)	Ubicazione lavori Località Ravanà 38123 Trento (Tn)	Destinazione opere Infrastrutture
---	--	---

PROGETTO PRELIMINARE

Elaborato
PP.ARC.10

Titolo
PLANIMETRIA DI PROGETTO
IDENTIFICAZIONE VARIAZIONI DI PROPRIETA'

Tecnico incaricato - Coordinamento	Gruppo di progettazione	
DOTT. ING. LUCA STENWANDTER ISCRIZIONE ALBO N° 1427	Sviluppo architettonico Ing. Luca Stenwandter	Sviluppo tecnico Ing. Matteo Poggiani Ing. Francesco Bardi
	Progetto strutturale	Progetto impianti Idrologici

Descrizione variazione	Data	Redatto	Verificato	Approvato
1. Elaborazione (PP.ARC.10) (P)	10 ottobre 2010	LS/DM	MS/PA	ST/CS
2. Revisione				
3. Approvazione				
4. Firma PP.ARC.10, Planimetria definitiva				

Il presente progetto è frutto del lavoro della ENG Group s.r.l. e non è autorizzato a essere riprodotto o utilizzato in qualsiasi forma senza autorizzazione e ENG Group s.r.l. Assume la responsabilità di ogni danno, civile o penale, derivante dall'uso non autorizzato del presente progetto.