



SCHEMA S.01

- PERIMETRO DEL PIANO DI LOTTIZZAZIONE
- OPERE DI URBANIZZAZIONE IN CESSIONE (A,U) - INTERNE AL PIANO
- OPERE DI URBANIZZAZIONE IN CESSIONE (A,U) - ESTERNE AL PIANO
- AREA CON PENALITÀ DESTINATA A VERDE DI PROTEZIONE (A,P)
- LOTTO EDIFICATORIO UNICO (A,E)

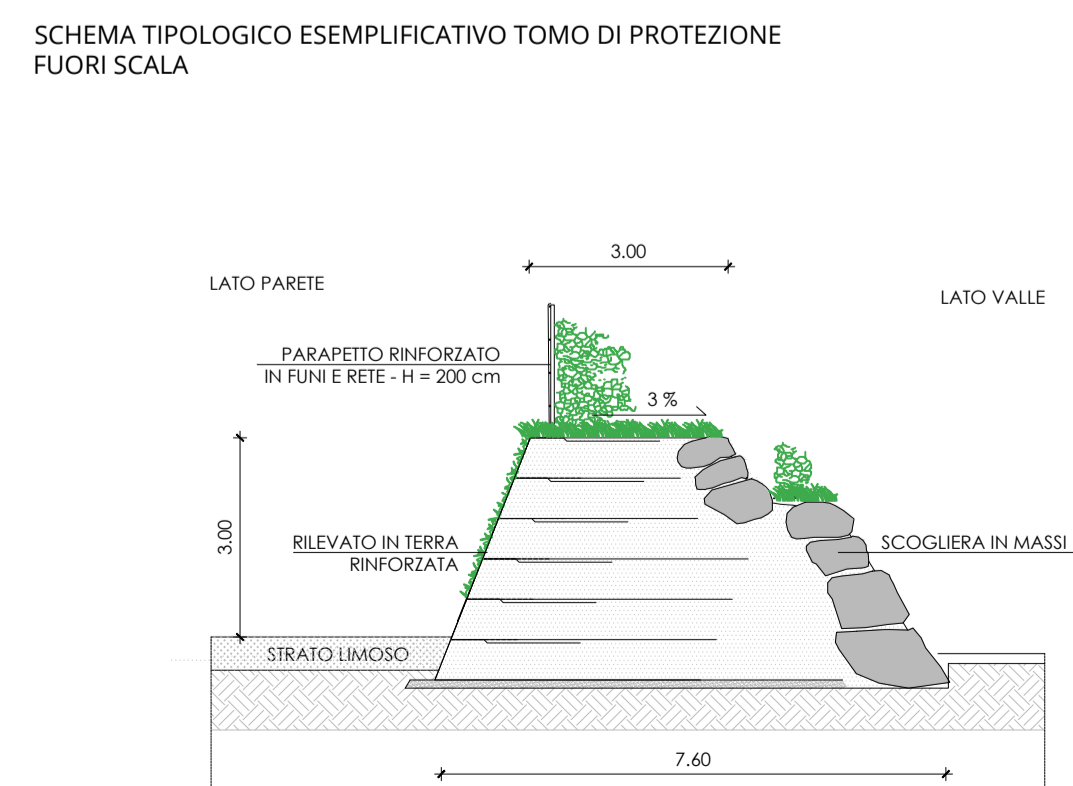
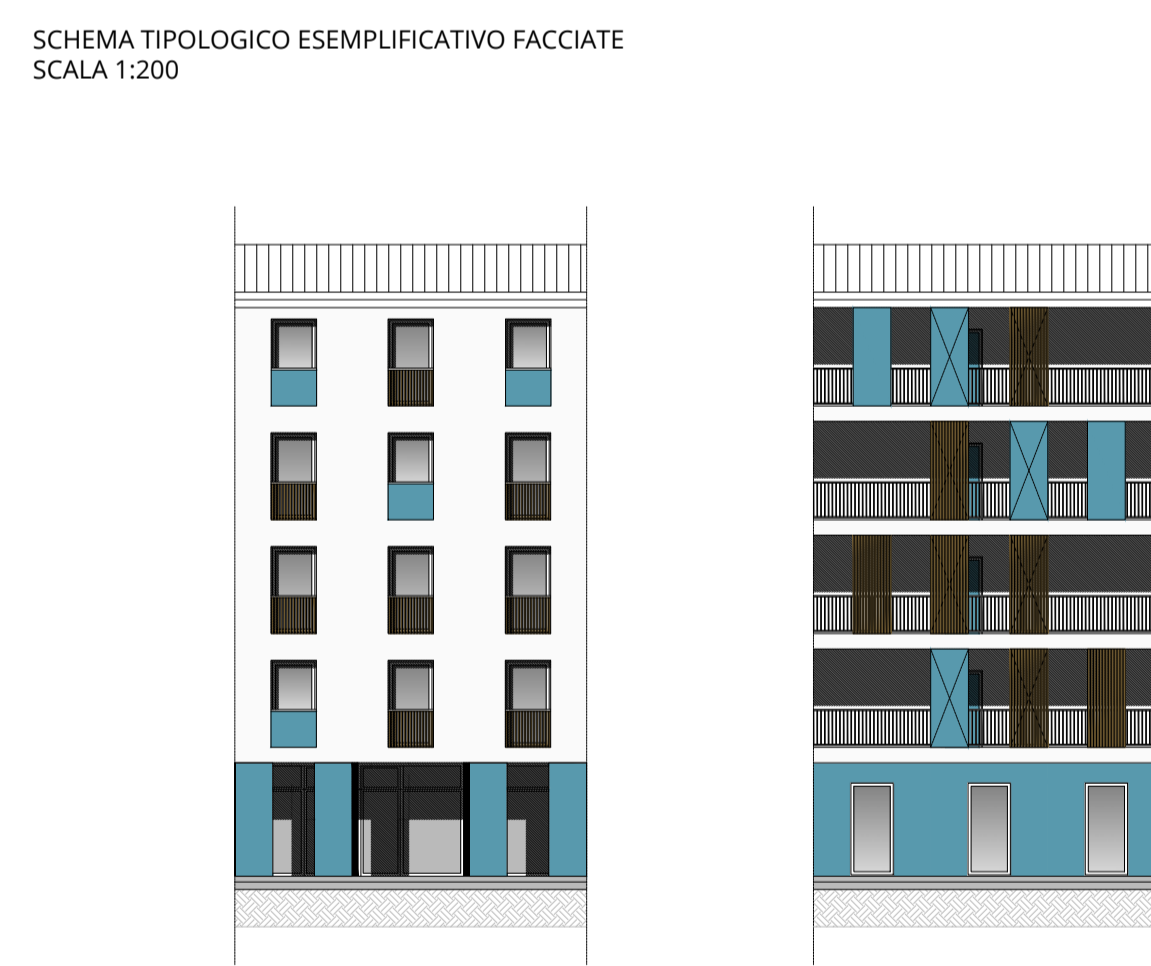
SCHEMA S.02

- PERIMETRO DEL PIANO DI LOTTIZZAZIONE
- ALLINEAMENTI OBBLIGATORI DEI CORPI EDILIZI (L,B)
- LINEA DI INVILUPPO DI VARIAZIONE DEL SEDIME (L,V)
- L.V.A LINEA DI INVILUPPO DI VARIAZIONE DEL SEDIME DEL CORPO A
- L.V.B LINEA DI INVILUPPO DI VARIAZIONE DEL SEDIME DEL CORPO B
- L.V.C LINEA DI INVILUPPO DI VARIAZIONE DEL SEDIME DEL CORPO C
- AREA IN CUI SONO AMMESSI VOLUMI INTERRATI O SEMINTERRATI PERTINENZIALI (A,I)
- ZERO URBANISTICO - LINEA DI SPICCATO PER I CORPI A-B-C

SCHEMA S.03

- PERIMETRO DEL PIANO DI LOTTIZZAZIONE
- TIPOLOGIA A BALLatoio IN LINEA E A PORTICO CONTINUO: ESEMPIO BALLatoio
- TIPOLOGIA A BALLatoio IN LINEA E A PORTICO CONTINUO: ESEMPIO S.U.L.
- PUNTO CONDOMINIALE RACCOLTA RIFIUTI - DA DETTAGLIARE CON ENTE GESTORE
- PUNTO CABINA ELETTRICA MT - DA DETTAGLIARE CON ENTE GESTORE
- ACCESSI CARRAI AL LOTTO EDIFICATORIO

Sun max	6.000 mq
Sc max	2.500 mq
Sp min	600 mq
Hf max	16,50 m
Hp max	5 piani
Destinazione d'uso prevista	Servizi e residenze universitarie
Standard parcheggi specifico	1 posto auto / 10 posti letto studenti



PATRIMONIO DEL TRENTO S.P.A.
Via del Brennero, 165 - 38121 Trento (TN)
Tel. 0461.830453 | Fax 0461.830459
www.patrimoniodeltrento.it | info@patrimoniodeltrento.it

IL DIRETTORE GENERALE
ing. Michele Maistri

IL RESPONSABILE DEL PROCEDIMENTO
ing. Michele Maistri

Comune di Trento Provincia di Trento

OGGETTO

Area destra Adige - ex Italcementi
Piano di lottizzazione del Comparto C

PROGETTISTI
progettazione urbanistica
verifica interferenze con la bonifica
geologia e studio di compatibilità
valutazione acustica
valutazione incidenza ambientale
opere di urbanizzazione
frangimento

ing. Mattia Baffetti
ing. Adriano Dalvit
geol. Franca Bazzanella
ing. Elena Margesio
dott. for. Gilberto Segalina
EnDes engineering s.r.l.
geom. Francesco Nardelli

CATEGORIA

TAVOLA GRAFICA - URBANISTICA

TITOLO

PROGETTO - ELEMENTI PRESCRITTIVI, TIPOLOGICI ED EDILIZI

REVISIONE
15.06.2022

EMISSIONE
28.03.2022

SCALA
1:500

CODICE UNIVOCO
L378-08

CODICE ELABORATO
PAT.210.06