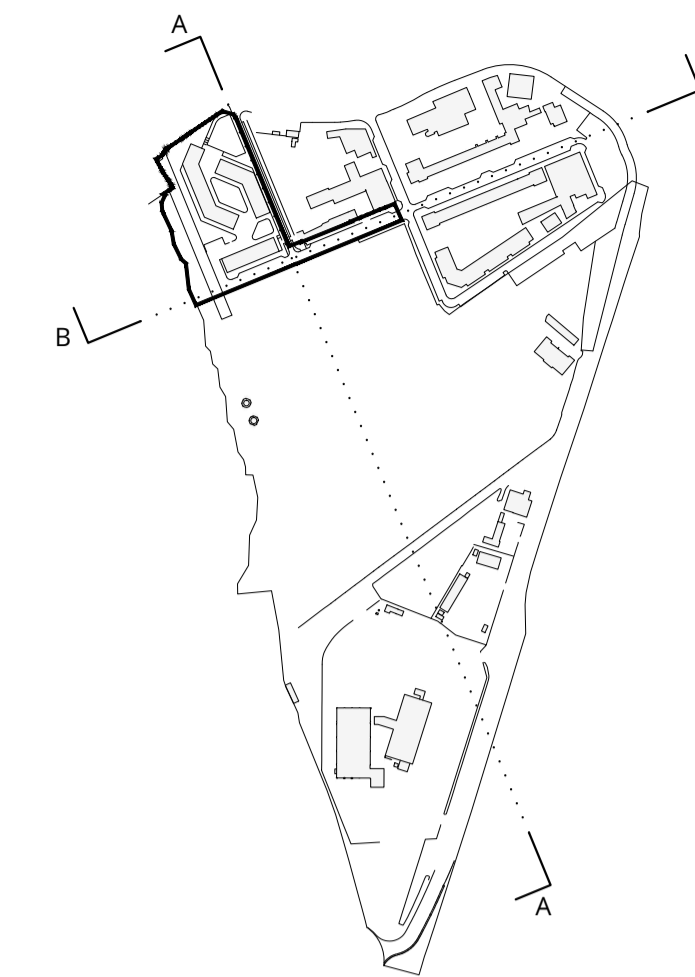
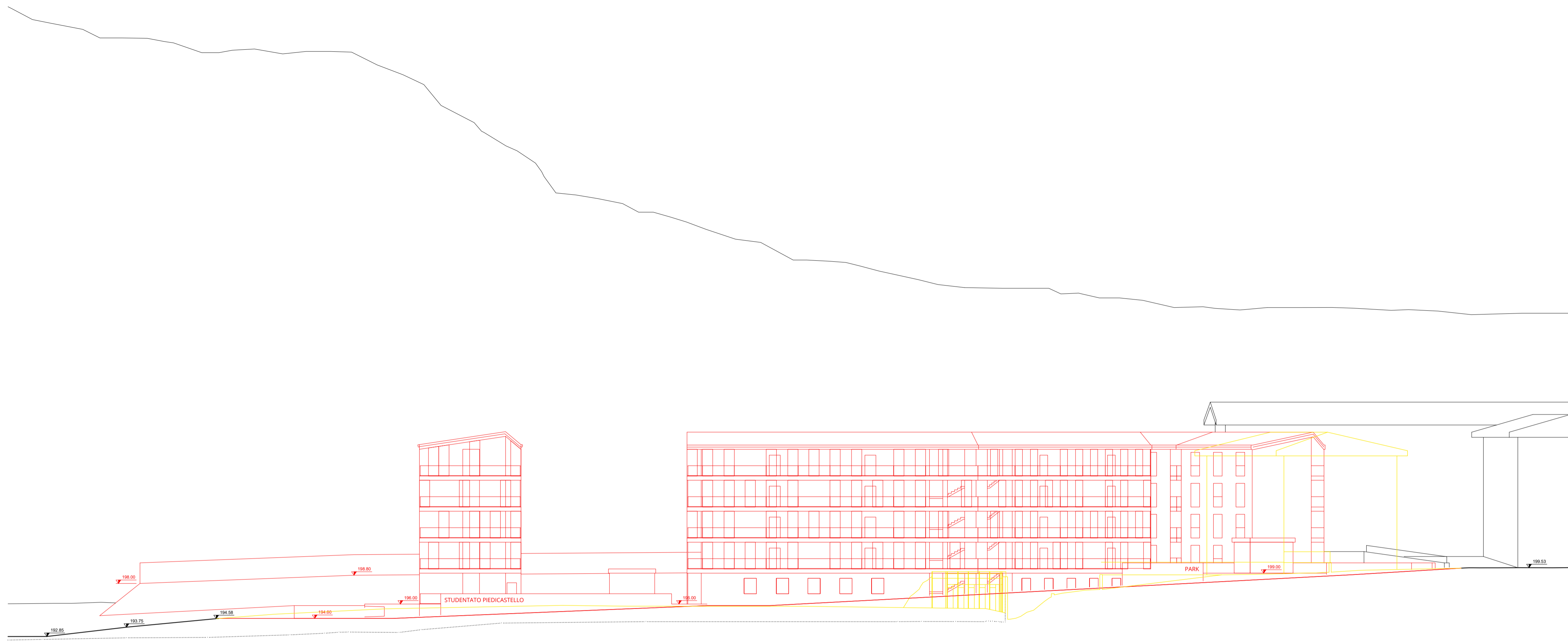


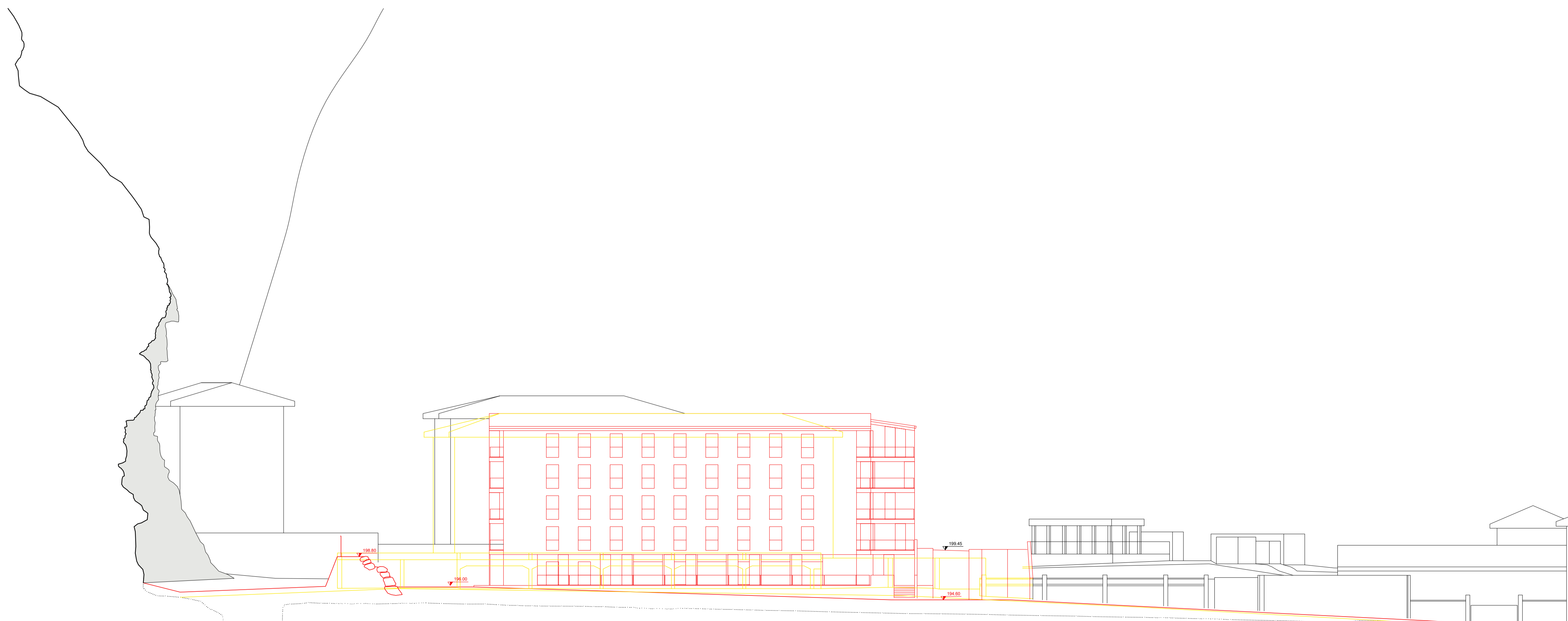
SEZIONE A-A



192.30 QUOTA DI RIFERIMENTO SPIGOLO EDIFICIO ESISTENTE ALL'ANGOLO TRA VIA PAPIRIA E VIA VERRUCA

NOTA:  
IN PUNTI IN PUNTI SI RIPORTA SULLE SEZIONI L'ANDAMENTO ORIGINARIO DEL TERRENO ANTE BONIFICA.

SEZIONE B-B



IL DIRETTORE GENERALE  
ing. Michele Maistri

IL RESPONSABILE DEL PROCEDIMENTO  
ing. Michele Maistri

Comune di Trento Provincia di Trento

OGGETTO

Area destra Adige - ex Italcementi  
Piano di lottizzazione del Comparto C

PROGETTISTI  
progettazione urbanistica  
verifica interferenze con la bonifica  
geologia e studio di compatibilità  
valutazione acustica  
valutazione incidenza ambientale  
opere di urbanizzazione  
frazionamento

ing. Mattia Baffetti  
ing. Adriano Dalvit  
geol. Franca Bazzanella  
ing. Elena Margesin  
dott. for. Gilberto Segalina  
EnDes engineering s.r.l.  
geom. Francesco Nardelli

CATEGORIA  
TAVOLA GRAFICA - URBANISTICA

TITOLO  
RAFFRONTO - SEZIONI A-A E B-B

REVISIONE  
08.06.2022

EMISSIONE  
13.04.2022

SCALA  
1:250

CODICE UNIVOCO  
L378-08

CODICE ELABORATO  
PA.T.210.11