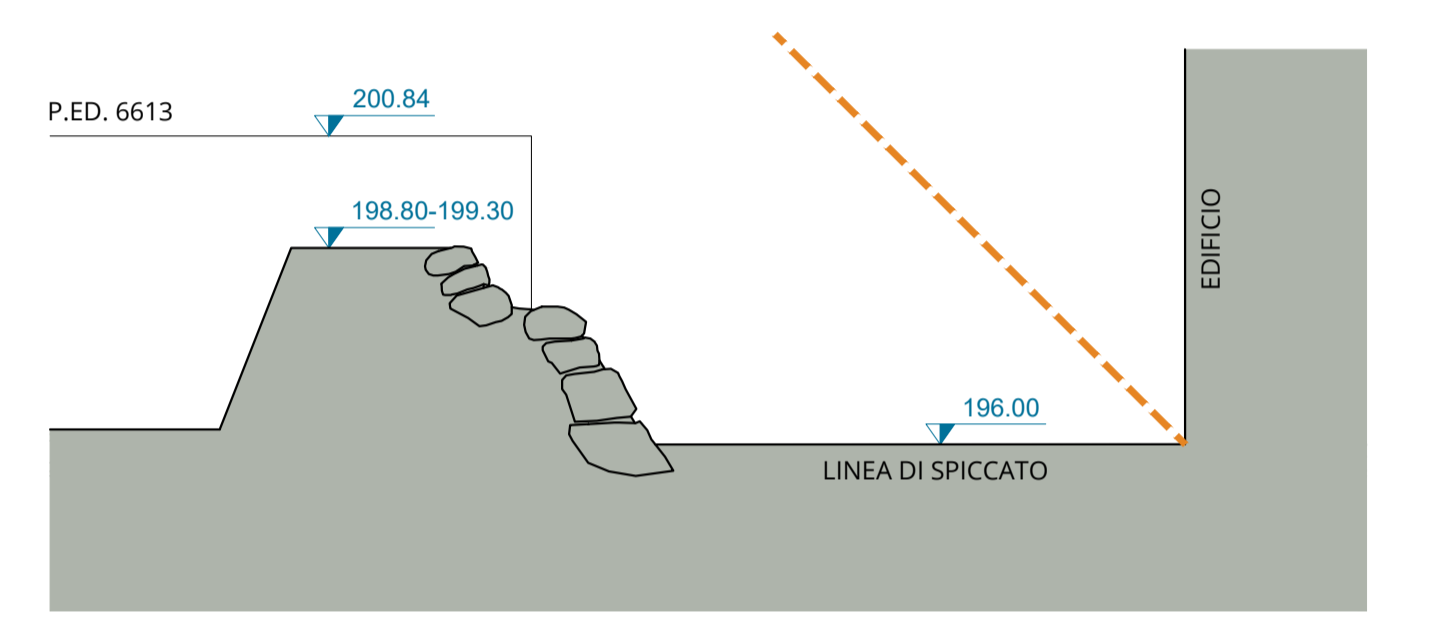


- LEGENDA**
- VOLUMI EDILIZI - SCHEMA TIPOLOGICO INDICATIVO
  - BALLatoi - SCHEMA TIPOLOGICO INDICATIVO
  - ALLINEAMENTI OBBLIGATORI DEI CORPI EDILIZI (L.B)
  - VERIFICA DISTANZE DAGLI EDIFICI ESTERNI AL P.A.
  - VERIFICA DISTANZE DAI CONFINI
  - VERIFICA DISTANZE DAGLI EDIFICI INTERNI AL P.A.
  - FASCIA DI RISPETTO STRADALE VIA BRESCIA

NOTA BENE: LA DISCIPLINA DELLE DISTANZE MINIME INTERNE È AMMESSA SOLO ED ESCLUSIVAMENTE PER ARTICOLAZIONE DEI TRE CORPI EDILIZI (A-B-C) ALL'INTERNO DEL COSIDDETTO "INVILUPPO DI VARIAZIONE DEL SEDIME" (I.V). SI CONSIDERANO ANTISTANTI O FRONTISTANTI ANCHE LE PARETI CHE SI FRONTEGGIANO CON RECIPROCA INCLINAZIONE, ANZICHÉ PARALLELE, OSSIA CHE - FATTE AVANZARE IN LINEA RETTA - SI INCONTRANO ANCHE SOLO PARZIALMENTE. TALE FORMULAZIONE DI P.A. DELLE DISTANZE MINIME INTERNE È STRETTAMENTE CONSEGUENTE ALLA PARTICOLARE CONFORMAZIONE DEI TRE CORPI EDILIZI (A-B-C) CHE, CON DISASSAMENTI E CAMBI DI INCLINAZIONE TRA PARETI PROSPICIENTI, CONSENTONO ADEGUATE PROSPETTIVE VISUALI ED UN CONSONO RAPPORTO AERO-ILLUMINANTE IN RELAZIONE ALL'ABACO SOLARE.

VERIFICA DISTANZA DEI TERRAPIENI ARTIFICIALI DAGLI EDIFICI E DAI CONFINI



**PATRIMONIO DEL TRENTO S.P.A.**  
Via del Brennero, 165 - 38121 Trento (TN)  
Tel 0461 830453 | Fax 0461 830459  
www.patrimoniodeltrentino.it | info@patrimoniodeltrentino.it

<b>IL DIRETTORE GENERALE</b> ing. Michele Maistri	<b>IL RESPONSABILE DEL PROCEDIMENTO</b> ing. Michele Maistri	
Comune di Trento	Provincia di Trento	
<b>OGGETTO</b>		
Area destra Adige - ex Italcementi Piano di lottizzazione del Comparto C		
<b>PROGETTISTI</b> progettazione urbanistica verifica interferenze con la bonifica geologia e studio di compatibilità valutazione acustica valutazione incidenza ambientale opere di urbanizzazione frazionamento	 ing. Mattia Baffetti ing. Adriano Dalvit geol. Franca Bazzanella ing. Elena Margasin dott. for. Gilberto Segalina EnDes engineering s.r.l. geom. Francesco Nardelli	
<b>CATEGORIA</b>		
TAVOLA GRAFICA - URBANISTICA		
<b>TITOLO</b>		
<b>PROGETTO - PLANIMETRIA DISTANZE</b>		
<b>REVISIONE</b> 07.06.2022	<b>EMISSIONE</b> 01.04.2022	
<b>SCALA</b> 1:250	<b>CODICE UNIVOCO</b> L378-08	<b>CODICE ELABORATO</b> PA.T.210.07