

CARATTERIZZAZIONE AMBIENTALE TERRENI AREA "EX GAMBAROTTA" VIALE VERONA, 200 - TRENTO (TN)

Trento, 13 agosto 2025

Ing. Matteo Zanella 

ECO
Sponda Tre
Imp:Fr
Cod.Fis



Redatto da

Ing. Lorenzo Perghem



Committente:

Strutture Srl

Via San Primo, 4 - 30121 Milano (TN)

Sede legale amministrativa – 38121 Trento (TN) Via Lavisotto 117

Cod. Fiscale/P.Iva.01554920221

Sommario

1. PREMESSA	2
2. LOCALIZZAZIONE DELL'AREA	3
3. INDAGINI ESEGUITE	5
3.1 INDAGINI GEOGNOSTICHE CON SONDA CAROTATRICE	5
3.2 LOCALIZZAZIONE DEI SONDAGGI	6
3.3 CAMPIONAMENTO E RISULTATI ANALITICI TERRENI	10
4. CONSIDERAZIONI CONCLUSIVE	13

Allegati:

Allegato 1 – Rapporti di prova campionamenti ambientali terreni;

Allegato 2 – Report stratigrafici;

Allegato 3 – Tabella riassuntiva analisi terreni;

1. PREMESSA

Ecoopera Società Cooperativa è stata incaricata dalla Società Strutture Srl, di effettuare una valutazione ambientale dei terreni presso l'area "Ex Gambarotta" in Viale Verona, 200 a Trento (TN).

Nella giornata del 18 luglio 2025 si è svolta la campagna di carotaggi e successivi prelievi dei terreni sottoposti ad indagine analitica per indagare la qualità ambientale del suolo.

Nella suddetta giornata sono stati realizzati n.5 sondaggi spinti fino a 3 m di profondità per mezzo di sonda carotatrice.

I punti sono stati posizionati sulla base di indicazioni fornite dalla committenza.

Il terreno prelevato da ciascun sondaggio è stato posizionato in idonee cassette catalogatrici e campionato nella stessa giornata dal Dott. Chimico Thomas Gerola di Rovereto (TN).

L'indagine dei terreni ha lo scopo di verificare le concentrazioni soglia di contaminazione (C.S.C.) del set di parametri ricercati, per poter valutare il rispetto dei limiti previsti dal D.Lgs. 152/06 e s.m. e i. nel caso in esame le C.S.C. sono quelle riportate alla Colonna A Tab.1, allegato 5, Parte quarta, Titolo V per *i siti ad uso verde pubblico/privato e residenziale*.

2. LOCALIZZAZIONE DELL'AREA

Localizzazione: Viale Verona, 200 - Trento (TN)

Tipologia di attività: Ex complesso produttivo della Società Gambarotta



Figura 1: inquadramento e localizzazione dell'area indagata nella zona sud di Trento.



Figura 2: inquadramento e localizzazione dell'area indagata.

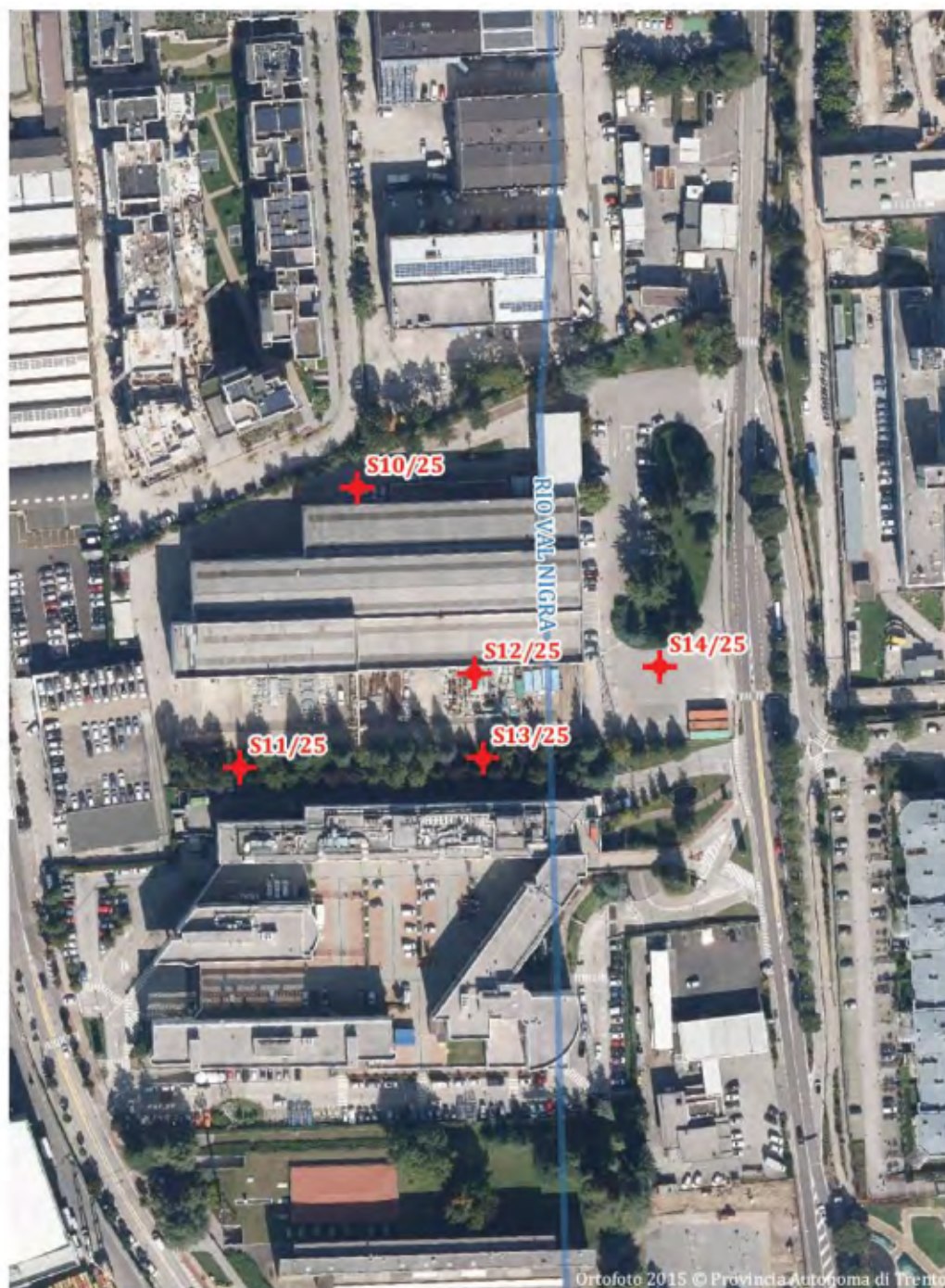
3. INDAGINI ESEGUITE

3.1 INDAGINI GEOGNOSTICHE CON SONDA CAROTATRICE

Come anticipato presso l'area di indagine occupata dal complesso "Ex Gambarotta" composto da un capannone e da un edificio adibito a palazzina uffici nella porzione nord-est dell'edificio sono stati realizzati n. 5 sondaggi, per mezzo di sonda perforatrice, ciascuno spinto alla profondità di 4 m dal piano campagna. Le carote di terreno sono state posizionate ciascuna nella rispettiva cassetta catalogatrice per il campionamento. I sondaggi sono stati denominati da S10 a S14 e sono indicativamente ubicati come riportato nell'immagine seguente.

All'Allegato 2 della presente relazione è riportata la relazione della ditta Geoland Srl che ha eseguito i sondaggi geognostici.

3.2 LOCALIZZAZIONE DEI SONDAGGI



Via Verona
Trento
(TN)

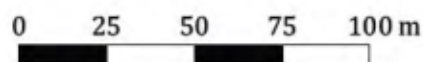


Figura 4: posizionamento dei carotaggi sulla p.ed. 5738/1 CC Trento.



Figura 5: cassetta catalogatrice del sondaggio S10/25.



Figura 6: cassetta catalogatrice del sondaggio S11/25.

Sondaggio S12/25



Figura 7: cassetta catalogatrice del sondaggio S12/25.

Sondaggio S13/25



Figura 8: cassetta catalogatrice del sondaggio S13/25.

Sondaggio S14/25



Figura 9: cassetta catalogatrice del sondaggio S14/25.

3.3 CAMPIONAMENTO E RISULTATI ANALITICI TERRENI

I campioni sono stati prelevati secondo le linee guida tecniche di settore (UNI 10802:2013), dopo opportuna quartatura e omogeneizzazione, previa vagliatura a 2cm.

Per ciascun carotaggio S sono stati prelevati n.3 campioni denominati C1, C2 e C3:

Su ciascun **campione di terreno** sono stati determinati i seguenti analiti:

- Residuo a 105 °C
- Frazione granulometrica < 2 mm (%)
- Composti inorganici (As, Cd, Co, Cr tot, Cr VI, Hg, Ni, Pb, Cu, Zn)
- BTEX
- IPA – Idrocarburi Policiclici Aromatici
- idrocarburi C>12

ID Campione	S10-C1	S10-C2	S10-C3	S11-C1	S11-C2	S11-C3
Profondità	-0,2/-1,0 m	-1,0/-2,2 m	-2,2/-3,0 m	-0,6/-2,2 m	-2,2/-2,8 m	-2,8/-3,0 m
Parametri	25LA02515	25LA02516	25LA02517	25LA02518	25LA02519	25LA02520
Residuo secco 105°C (%)	99,8	99,5	98,5	97,7	99,2	96,8
Frazione granulometrica < 2 mm (%)	58,3	66,0	96,6	84,6	59,3	99,2
Composti inorganici:						
Arsenico (mg/Kg s.s.)	0,7	9,3	14,3	18,6	5,9	70,9
Cadmio (mg/Kg s.s.)	0,2	0,2	0,3	0,2	0,1	1,1
Cobalto (mg/Kg s.s.)	0,5	1,9	7,2	6,7	3,0	18,8
Cromo totale (mg/Kg s.s.)	3,0	6,2	19,5	19,9	8,8	38,6
Cromo esavalente (VI) (mg/Kg s.s.)	< 0,9	< 0,9	< 0,9	< 0,9	< 0,9	< 0,9
Mercurio (mg/Kg s.s.)	0,1	0,1	0,2	0,2	0,1	0,2
Nichel (mg/Kg s.s.)	2,7	5,2	14,1	13,0	6,4	30,9
Piombo (mg/Kg s.s.)	1,6	15,1	59,6	58,5	26,3	152,3
Rame (mg/Kg s.s.)	7,9	10,0	19,5	60,7	17,9	72,6
Zinco (mg/Kg s.s.)	9,7	30,3	95,3	80,5	110,1	252,2
BTEX:						
Benzene (mg/Kg s.s.)	< 0,01	< 0,01	< 0,01	< 0,01	< 0,01	< 0,01
Toluene (mg/Kg s.s.)	< 0,01	< 0,01	< 0,01	< 0,01	< 0,01	< 0,01
Etilbenzene (mg/Kg s.s.)	< 0,01	< 0,01	< 0,01	< 0,01	< 0,01	< 0,01
Xileni (mg/Kg s.s.)	< 0,01	< 0,01	< 0,01	< 0,01	< 0,01	< 0,01
Sommatoria BTEX (mg/Kg s.s.)	< 0,05	< 0,05	< 0,05	< 0,05	< 0,05	< 0,05
Idrocarburi policiclici aromatici:						
Benzo(a)antracene (mg/Kg s.s.)	< 0,03	< 0,03	< 0,03	< 0,03	< 0,03	< 0,03
Benzo(a)pirene (mg/Kg s.s.)	< 0,03	< 0,03	< 0,03	< 0,03	< 0,03	< 0,03
Benzo(b)fluorantene (mg/Kg s.s.)	< 0,03	< 0,03	< 0,03	< 0,03	< 0,03	< 0,03
Benzo(k)fluorantene (mg/Kg s.s.)	< 0,03	< 0,03	< 0,03	< 0,03	< 0,03	< 0,03
Benzo(g,h,i)perilene (mg/Kg s.s.)	< 0,03	< 0,03	< 0,03	< 0,03	< 0,03	< 0,03
Crisene (mg/Kg s.s.)	< 0,03	< 0,03	< 0,03	< 0,03	< 0,03	< 0,03
Dibenzo(a,e)pirene (mg/Kg s.s.)	< 0,03	< 0,03	< 0,03	< 0,03	< 0,03	< 0,03
Dibenzo(a,l)pirene (mg/Kg s.s.)	< 0,03	< 0,03	< 0,03	< 0,03	< 0,03	< 0,03
Dibenzo(a,i)pirene (mg/Kg s.s.)	< 0,03	< 0,03	< 0,03	< 0,03	< 0,03	< 0,03
Dibenzo(a,h)pirene (mg/Kg s.s.)	< 0,03	< 0,03	< 0,03	< 0,03	< 0,03	< 0,03
Dibenzo(a,h)antracene (mg/Kg s.s.)	< 0,03	< 0,03	< 0,03	< 0,03	< 0,03	< 0,03
Indeno(1,2,3-cd)pirene (mg/Kg s.s.)	< 0,03	< 0,03	< 0,03	< 0,03	< 0,03	< 0,03
Pirene (mg/Kg s.s.)	< 0,03	< 0,03	< 0,03	< 0,03	< 0,03	< 0,03
Sommatoria policiclici aromatici (da 25 a 34) (mg/Kg s.s.)	< 0,1	< 0,1	< 0,1	< 0,1	< 0,1	< 0,1
Idrocarburi:						
Idrocarburi C maggiore di 12 (mg/Kg s.s.)	86	22	39	46	46	33

Tabella 1 – Analisi terreno sondaggi S10 e S11.

S12-C1	S12-C2	S12-C3	S13-C1	S13-C2	S13-C3
0,0/-0,8 m	-0,8/-2,3 m	-2,3/-3,0 m	-0,4/-1,0 m	-1,0/-2,8 m	-2,8/-3,0 m
25LA02521	25LA02522	25LA02523	25LA02524	25LA02525	25LA02526
98,0	99,2	98,8	99,5	99,6	98,4
89,5	65,4	61,2	46,7	60,1	98,4
7,9	12,6	13,3	1,5	1,8	45,8
0,6	0,2	0,2	0,1	0,1	0,5
5,0	4,2	3,6	1,0	0,9	10,6
14,9	10,9	11,9	6,2	5,0	24,7
< 0,9	< 0,9	< 0,9	< 0,9	< 0,9	0,9
0,2	0,1	0,1	< 0,1	< 0,1	0,1
10,0	7,8	8,2	4,9	4,3	18,7
360,9	60,6	39,3	3,4	3,9	88,4
45,3	19,6	31,2	2,7	4,3	41,0
92,6	57,2	51,8	9,8	10,0	129,4
< 0,01	< 0,01	< 0,01	< 0,01	< 0,01	< 0,01
< 0,01	< 0,01	< 0,01	< 0,01	< 0,01	< 0,01
< 0,01	< 0,01	< 0,01	< 0,01	< 0,01	< 0,01
< 0,01	< 0,01	< 0,01	< 0,01	< 0,01	< 0,01
< 0,05	< 0,05	< 0,05	< 0,05	< 0,05	< 0,05
< 0,03	< 0,03	< 0,03	< 0,03	< 0,03	< 0,03
< 0,03	< 0,03	< 0,03	< 0,03	< 0,03	< 0,03
< 0,03	< 0,03	< 0,03	< 0,03	< 0,03	< 0,03
< 0,03	< 0,03	< 0,03	< 0,03	< 0,03	< 0,03
< 0,03	< 0,03	< 0,03	< 0,03	< 0,03	< 0,03
< 0,03	< 0,03	< 0,03	< 0,03	< 0,03	< 0,03
< 0,03	< 0,03	< 0,03	< 0,03	< 0,03	< 0,03
< 0,03	< 0,03	< 0,03	< 0,03	< 0,03	< 0,03
< 0,03	< 0,03	< 0,03	< 0,03	< 0,03	< 0,03
< 0,03	< 0,03	< 0,03	< 0,03	< 0,03	< 0,03
< 0,03	< 0,03	< 0,03	< 0,03	< 0,03	< 0,03
< 0,03	< 0,03	< 0,03	< 0,03	< 0,03	< 0,03
< 0,03	< 0,03	< 0,03	< 0,03	< 0,03	< 0,03
< 0,03	< 0,03	< 0,03	< 0,03	< 0,03	< 0,03
< 0,1	< 0,1	< 0,1	< 0,1	< 0,1	< 0,1
32	25	22	14	21	19

Tabella 2 – Analisi terreno sondaggi S12 e S13.

S14-C1	S14-C2	S14-C3	D.Lgs 152/06 Tab.1 All.5 Tit.V	
-0,2/-1,0 m	-1,0/-2,8 m	-2,8/-3,0 m	Colonna A	Colonna B
25LA02527	25LA02528	25LA02529		
99,8	99,1	98,8	-	-
51,0	61,3	73,5	-	-
1,0	8,1	15,4	≤ 20	≤ 50
0,1	0,2	0,2	≤ 2	≤ 15
0,6	2,4	4,5	≤ 20	≤ 250
3,5	8,9	13,7	≤ 150	≤ 800
< 0.9	< 0.9	< 0.9	≤ 2	≤ 15
< 0.1	0,1	0,1	≤ 1	≤ 5
3,1	6,4	9,6	≤ 120	≤ 500
2,3	21,2	41,1	≤ 100	≤ 1000
3,4	124,9	26,1	≤ 120	≤ 600
7,5	68,5	59,5	≤ 150	≤ 1500
< 0.01	< 0.01	< 0.01	≤ 0.1	≤ 2
< 0.01	< 0.01	< 0.01	≤ 0.5	≤ 50
< 0.01	< 0.01	< 0.01	≤ 0.5	≤ 50
< 0.01	< 0.01	< 0.01	≤ 0.5	≤ 50
< 0.05	< 0.05	< 0.05	-	-
< 0.03	< 0.03	< 0.03	≤ 0.5	≤ 10
< 0.03	0,03	< 0.03	≤ 0.1	≤ 10
< 0.03	< 0.03	< 0.03	≤ 0.5	≤ 10
< 0.03	< 0.03	< 0.03	≤ 0.5	≤ 10
< 0.03	< 0.03	< 0.03	≤ 0.1	≤ 10
< 0.03	0,03	< 0.03	≤ 5	≤ 50
< 0.03	< 0.03	< 0.03	≤ 0.1	≤ 10
< 0.03	< 0.03	< 0.03	≤ 0.1	≤ 10
< 0.03	< 0.03	< 0.03	≤ 0.1	≤ 10
< 0.03	< 0.03	< 0.03	≤ 0.1	≤ 10
< 0.03	< 0.03	< 0.03	≤ 0.1	≤ 10
< 0.03	< 0.03	< 0.03	≤ 0.1	≤ 10
< 0.03	< 0.03	< 0.03	≤ 0.1	≤ 10
< 0.03	< 0.03	< 0.03	≤ 0.1	≤ 5
< 0.03	< 0.03	< 0.03	≤ 5	≤ 50
< 0.1	< 0.1	< 0.1	≤ 10	≤ 100
24	< 10	23	≤ 50	≤ 750

Tabella 3 – Analisi terreno sondaggi S14.

4. CONSIDERAZIONI CONCLUSIVE

Dei campioni analizzati i campioni S11-C3 e S13-C3 campionati tra 2.8 e 3.0 m di profondità presentano per il parametro *Arsenico* il superamento dei limiti previsti per i siti ad uso residenziale (allegato 5 della Parte IV Titolo V del D.Lgs 152/2006 - TABELLA 1, Colonna A).

Superamenti della colonna A per i parametri Piombo, Rame e Zinco sono stati rilevati nei campioni S11-C3 tra 2.8 e 3.0 m di profondità (Pb e Zn), S12-C1 tra 0.0 e 0.8 m di profondità (Pb), S14-C2 tra 1.0 e 2.8 m di profondità (Rame),

Come stabilito dalla Delibera della giunta Provinciale n.1666 d.d. 03 luglio 2009 l'area in esame rientra in una macroarea (dettaglio in figura 9) riconosciuta che presenta fenomeni *naturali* che abbiano determinato il superamento di una o più concentrazioni soglia di contaminazione (CSC).



Figura 10: estretto planimetria Macroarea_Alta_Valsugana ai sensi D.g.p. n .1666 d.d. 03/07/2009 con individuata l'area oggetto di indagine.

In un unico campione, S10-C1 tra 0.2 e 1.0 m di profondità è stata rilevata la presenza di Idrocarburi C maggiore di 12 superiore alla colonna A, si ritiene verosimilmente che tale dato sia dovuto all'accidentale trascinarsi di qualche particella di asfalto della pavimentazione superficiale;

Relativamente a quanto sottoposto ad indagine e in base a quanto descritto all'interno della presente valutazione, si ritiene che, l'area, per quanto riguarda le indagini analitiche dei terreni, non presenti criticità ambientali ai sensi del D.Lgs. 152/06; infatti i superamenti individuati sono giustificati dalla presenza di una macroarea – "Macroarea Alta Valsugana ai sensi D.g.p. n.1666 del 3 luglio 2009" all'interno della quale, sono ammessi superamenti delle CSC.

Trento, 13/08/2025

ECOOPERA Soc. Coop.

Il Presidente

Ing. Zanella

ECO
Sponda Tre
Imp:Fr
Cod.Fis



Ing. Lorenzo Perghem

Spam
Imp...
Cod...



S.C.
2010 (TN)
240226

Committente - Progetto

ECOOPERA Soc. Coop.
INDAGINE AMBIENTALE



Oggetto

SONDAGGI AMBIENTALI

Località

VIA VERONA | TRENTO (TN)

Data

BOLZANO, LUGLIO 2025

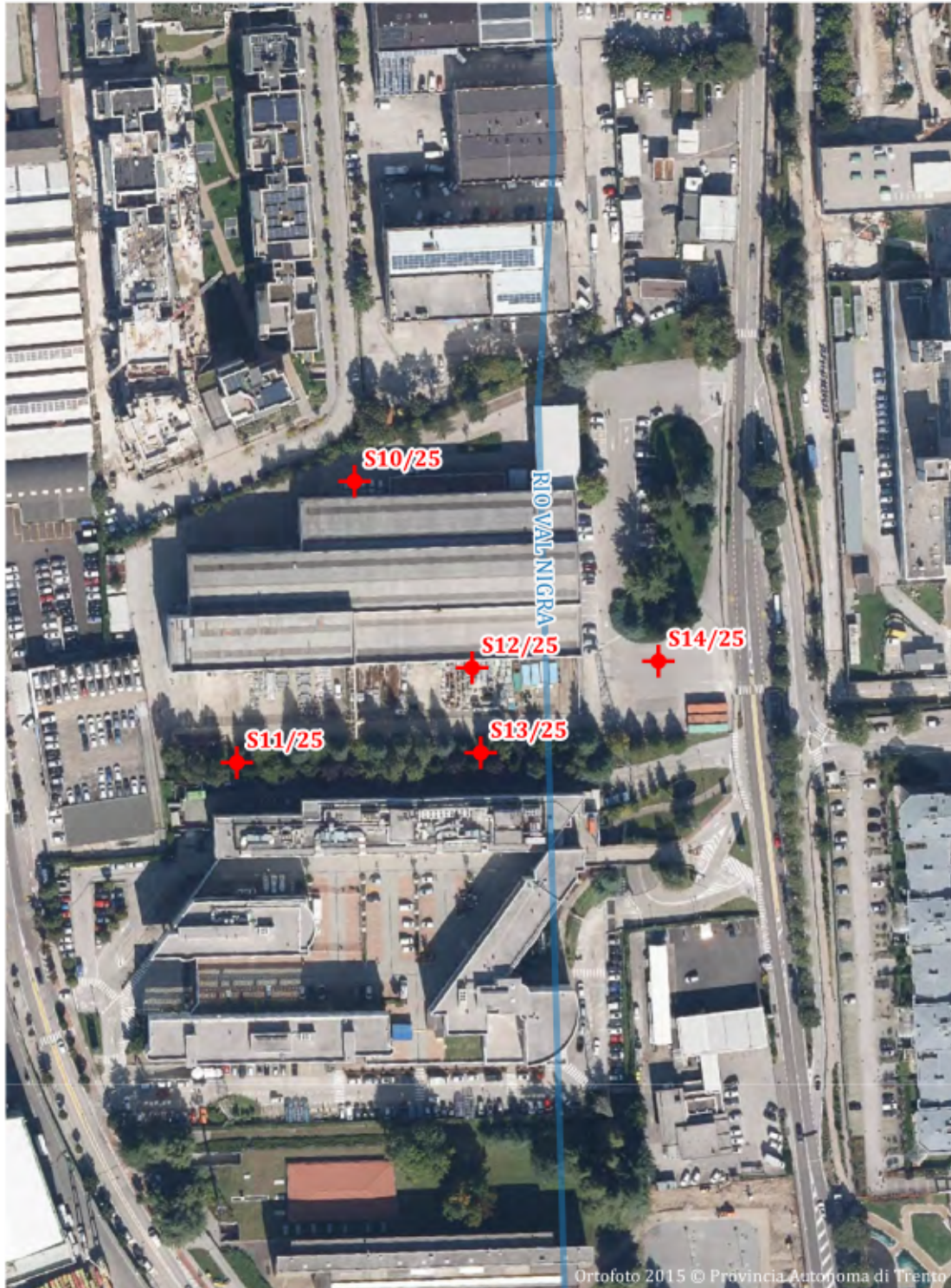
Allegato

1. Planimetria con ubicazione sondaggi
2. Stratigrafia
3. Foto cassette catalogatrici

ALLEGATO

Planimetria con
ubicazione sondaggi





M 1:2.000

Via Verona
Trento
(TN)

0 25 50 75 100 m



ALLEGATO

Stratigrafia




SUPERVISORE: DR. GEOL. S. VALLE

SONDATORE: SIG. A. TENAGLIA

TIPO SONDA: GEOMARC 1000 C

Tipo di perforazione	Rivestimento	Spessore strato [m]	Profondità [m]	Legenda	DESCRIZIONE LITOLOGICA	Lunghezza manovra [m]	TCR [%]	SCR [%]	RQD [%]	PROVE IN SITU					Quota falda [m]	Attrezzaggio	NOTE ED OSSERVAZIONI		
										Standard Penetration Test			N.S.P.T.	Tipo di punta				Campioni	Prove in foro
										Profondità [m]	Nr. Colpi								

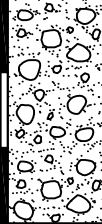
CS ø 101 mm	ø 127 mm	2.20	2.20		Ghiaia e sabbia grossolana con rari ciottoli.	1.50												Coordinate in sistema UTM WGS 84. Carotaggio ambientale eseguito a secco senza utilizzo di fluido di perforazione.
		0.30	2.50															
		3.00	0.50			3.00	Sabbia limosa bruna.											
					Limo argilloso bruno-rossastro.	3.00												
					F.F. m 3.00													

SUPERVISORE: DR. GEOL. S. VALLE

SONDATORE: SIG. A. TENAGLIA

TIPO SONDA: GEOMARC 1000 C

Tipo di perforazione	Rivestimento	Spessore strato [m]	Profondità [m]	Legenda	DESCRIZIONE LITOLOGICA	Lunghezza manovra [m]	TCR [%]	SCR [%]	RQD [%]	PROVE IN SITU					Quota falda [m]	Attrezzaggio	NOTE ED OSSERVAZIONI	
										Standard Penetration Test			Tipo di punta	Campioni				Prove in foro
										Profondità [m]	Nr. Colpi							

CS ø 101 mm	ø 127 mm																	
3.00	3.00	3.00	3.00		Ghiaia grossolana con ciottoli e sabbia nocciola.	100												
					F.F. m 3.00	100												
			5															
			10															
			15															
			20															
			25															
			30															

Coordinate in sistema UTM WGS 84.
 Carotaggio ambientale eseguito a secco senza utilizzo di fluido di perforazione.



SONDAGGI GEOGNOSTICI SU TERRENI E ROCCIA
GEOGNOSTISCHE BOHRUNGEN IN LOCKER- UND FESTGESTEIN

COMMITTENTE: ECOOPERA Soc. Coop.

PROGETTO: INDAGINE GEOGNOSTICA

LOCALITÀ: VIA VERONA | TRENTO (TN)

DATA ESECUZIONE: DAL 18.07. AL 18.07.2025

SONDAGGIO Nr. S13/25

X=EST= 664789

Y=NORD= 5101289

Z=m.s.l.m.= ---

SCALA 1:100


Foglio 1

SUPERVISORE: DR. GEOL. S. VALLE

SONDATORE: SIG. A. TENAGLIA

TIPO SONDA: GEOMARC 1000 C

Tipo di perforazione	Rivestimento	Spessore strato [m]	Profondità [m]	Legenda	DESCRIZIONE LITOLOGICA	Lunghezza manovra [m]	TCR [%]	SCR [%]	RQD [%]	PROVE IN SITU					Quota falda [m]	Attrezzaggio	NOTE ED OSSERVAZIONI	
										Standard Penetration Test			Tipo di punta	Campioni				Prove in foro
										Profondità [m]	Nr. Colpi							

CS ø 101 mm	ø 127 mm	2.80	2.80		Sabbia grigio-nocciola con ghiaia e rari ciottoli.	1.50	100										Coordinate in sistema UTM WGS 84. Carotaggio ambientale eseguito a secco senza utilizzo di fluido di perforazione.
		0.20	3.00			3.00	100										
3.00	3.00				Sabbia bruna limosa.												
					F.F. m 3.00												
			5														
			10														
			15														
			20														
			25														
			30														

ALLEGATO

Foto cassette catalogatrici



Sondaggio: S10/25 | Viale Verona - Trento (TN)

Box 1 | m 0.00 ÷ 3.00



Sondaggio: S11/25 | Viale Verona - Trento (TN)

Box 1 | m 0.00 ÷ 3.00



Sondaggio: S12/25 | Viale Verona - Trento (TN)

Box 1 | m 0.00 ÷ 3.00



Sondaggio: S13/25 | Viale Verona - Trento (TN)

Box 1 | m 0.00 ÷ 3.00



Sondaggio: S14/25 | Viale Verona - Trento (TN)

Box 1 | m 0.00 ÷ 3.00



ECOOPERA SOC. COOP./STRUTTURE S.R.L. - 15 Terreni da sondaggio - Viale Verona, 200 - Trento (TN)

ID Campione	S10-C1	S10-C2	S10-C3	S11-C1	S11-C2	S11-C3	S12-C1	S12-C2	S12-C3	S13-C1	S13-C2	S13-C3	S14-C1	S14-C2	S14-C3	D.Lgs 152/06 Tab.1 All.5 Tit.V	
Profondità	-0,2/-1,0 m	-1,0/-2,2 m	-2,2/-3,0 m	-0,6/-2,2 m	-2,2/-2,8 m	-2,8/-3,0 m	0,0/-0,8 m	-0,8/-2,3 m	-2,3/-3,0 m	-0,4/-1,0 m	-1,0/-2,8 m	-2,8/-3,0 m	-0,2/-1,0 m	-1,0/-2,8 m	-2,8/-3,0 m	Colonna A	Colonna B
Parametri	25LA02515	25LA02516	25LA02517	25LA02518	25LA02519	25LA02520	25LA02521	25LA02522	25LA02523	25LA02524	25LA02525	25LA02526	25LA02527	25LA02528	25LA02529		
Residuo secco 105°C (%)	99,8	99,5	98,5	97,7	99,2	96,8	98,0	99,2	98,8	99,5	99,6	98,4	99,8	99,1	98,8	-	-
Frazione granulometrica < 2 mm (%)	58,3	66,0	96,6	84,6	59,3	99,2	89,5	65,4	61,2	46,7	60,1	98,4	51,0	61,3	73,5	-	-
Composti inorganici:																	
Arsenico (mg/Kg s.s.)	0,7	9,3	14,3	18,6	5,9	70,9	7,9	12,6	13,3	1,5	1,8	45,8	1,0	8,1	15,4	≤ 20	≤ 50
Cadmio (mg/Kg s.s.)	0,2	0,2	0,3	0,2	0,1	1,1	0,6	0,2	0,2	0,1	0,1	0,5	0,1	0,2	0,2	≤ 2	≤ 15
Cobalto (mg/Kg s.s.)	0,5	1,9	7,2	6,7	3,0	18,8	5,0	4,2	3,6	1,0	0,9	10,6	0,6	2,4	4,5	≤ 20	≤ 250
Cromo totale (mg/Kg s.s.)	3,0	6,2	19,5	19,9	8,8	38,6	14,9	10,9	11,9	6,2	5,0	24,7	3,5	8,9	13,7	≤ 150	≤ 800
Cromo esavalente (VI) (mg/Kg s.s.)	< 0,9	< 0,9	< 0,9	< 0,9	< 0,9	< 0,9	< 0,9	< 0,9	< 0,9	< 0,9	< 0,9	0,9	< 0,9	< 0,9	< 0,9	≤ 2	≤ 15
Mercurio (mg/Kg s.s.)	0,1	0,1	0,2	0,2	0,1	0,2	0,2	0,1	0,1	< 0,1	< 0,1	0,1	< 0,1	0,1	0,1	≤ 1	≤ 5
Nichel (mg/Kg s.s.)	2,7	5,2	14,1	13,0	6,4	30,9	10,0	7,8	8,2	4,9	4,3	18,7	3,1	6,4	9,6	≤ 120	≤ 500
Piombo (mg/Kg s.s.)	1,6	15,1	59,6	58,5	26,3	152,3	360,9	60,6	39,3	3,4	3,9	88,4	2,3	21,2	41,1	≤ 100	≤ 1000
Rame (mg/Kg s.s.)	7,9	10,0	19,5	60,7	17,9	72,6	45,3	19,6	31,2	2,7	4,3	41,0	3,4	124,9	26,1	≤ 120	≤ 600
Zinco (mg/Kg s.s.)	9,7	30,3	95,3	80,5	110,1	252,2	92,6	57,2	51,8	9,8	10,0	129,4	7,5	68,5	59,5	≤ 150	≤ 1500
BTEX:																	
Benzene (mg/Kg s.s.)	< 0,01	< 0,01	< 0,01	< 0,01	< 0,01	< 0,01	< 0,01	< 0,01	< 0,01	< 0,01	< 0,01	< 0,01	< 0,01	< 0,01	< 0,01	≤ 0,1	≤ 2
Toluene (mg/Kg s.s.)	< 0,01	< 0,01	< 0,01	< 0,01	< 0,01	< 0,01	< 0,01	< 0,01	< 0,01	< 0,01	< 0,01	< 0,01	< 0,01	< 0,01	< 0,01	≤ 0,5	≤ 50
Etilbenzene (mg/Kg s.s.)	< 0,01	< 0,01	< 0,01	< 0,01	< 0,01	< 0,01	< 0,01	< 0,01	< 0,01	< 0,01	< 0,01	< 0,01	< 0,01	< 0,01	< 0,01	≤ 0,5	≤ 50
Xileni (mg/Kg s.s.)	< 0,01	< 0,01	< 0,01	< 0,01	< 0,01	< 0,01	< 0,01	< 0,01	< 0,01	< 0,01	< 0,01	< 0,01	< 0,01	< 0,01	< 0,01	≤ 0,5	≤ 50
Sommatoria BTEX (mg/Kg s.s.)	< 0,05	< 0,05	< 0,05	< 0,05	< 0,05	< 0,05	< 0,05	< 0,05	< 0,05	< 0,05	< 0,05	< 0,05	< 0,05	< 0,05	< 0,05	-	-
Idrocarburi policiclici aromatici:																	
Benzo(a)antracene (mg/Kg s.s.)	< 0,03	< 0,03	< 0,03	< 0,03	< 0,03	< 0,03	< 0,03	< 0,03	< 0,03	< 0,03	< 0,03	< 0,03	< 0,03	< 0,03	< 0,03	≤ 0,5	≤ 10
Benzo(a)pirene (mg/Kg s.s.)	< 0,03	< 0,03	< 0,03	< 0,03	< 0,03	< 0,03	< 0,03	< 0,03	< 0,03	< 0,03	< 0,03	< 0,03	< 0,03	0,03	< 0,03	≤ 0,1	≤ 10
Benzo(b)fluorantene (mg/Kg s.s.)	< 0,03	< 0,03	< 0,03	< 0,03	< 0,03	< 0,03	< 0,03	< 0,03	< 0,03	< 0,03	< 0,03	< 0,03	< 0,03	< 0,03	< 0,03	≤ 0,5	≤ 10
Benzo(k)fluorantene (mg/Kg s.s.)	< 0,03	< 0,03	< 0,03	< 0,03	< 0,03	< 0,03	< 0,03	< 0,03	< 0,03	< 0,03	< 0,03	< 0,03	< 0,03	< 0,03	< 0,03	≤ 0,5	≤ 10
Benzo(g,h,i)perilene (mg/Kg s.s.)	< 0,03	< 0,03	< 0,03	< 0,03	< 0,03	< 0,03	< 0,03	< 0,03	< 0,03	< 0,03	< 0,03	< 0,03	< 0,03	< 0,03	< 0,03	≤ 0,1	≤ 10
Crisene (mg/Kg s.s.)	< 0,03	< 0,03	< 0,03	< 0,03	< 0,03	< 0,03	< 0,03	< 0,03	< 0,03	< 0,03	< 0,03	< 0,03	< 0,03	0,03	< 0,03	≤ 5	≤ 50
Dibenzo(a,e)pirene (mg/Kg s.s.)	< 0,03	< 0,03	< 0,03	< 0,03	< 0,03	< 0,03	< 0,03	< 0,03	< 0,03	< 0,03	< 0,03	< 0,03	< 0,03	< 0,03	< 0,03	≤ 0,1	≤ 10
Dibenzo(a,l)pirene (mg/Kg s.s.)	< 0,03	< 0,03	< 0,03	< 0,03	< 0,03	< 0,03	< 0,03	< 0,03	< 0,03	< 0,03	< 0,03	< 0,03	< 0,03	< 0,03	< 0,03	≤ 0,1	≤ 10
Dibenzo(a,i)pirene (mg/Kg s.s.)	< 0,03	< 0,03	< 0,03	< 0,03	< 0,03	< 0,03	< 0,03	< 0,03	< 0,03	< 0,03	< 0,03	< 0,03	< 0,03	< 0,03	< 0,03	≤ 0,1	≤ 10
Dibenzo(a,h)pirene (mg/Kg s.s.)	< 0,03	< 0,03	< 0,03	< 0,03	< 0,03	< 0,03	< 0,03	< 0,03	< 0,03	< 0,03	< 0,03	< 0,03	< 0,03	< 0,03	< 0,03	≤ 0,1	≤ 10
Dibenzo(a,h)antracene (mg/Kg s.s.)	< 0,03	< 0,03	< 0,03	< 0,03	< 0,03	< 0,03	< 0,03	< 0,03	< 0,03	< 0,03	< 0,03	< 0,03	< 0,03	< 0,03	< 0,03	≤ 0,1	≤ 10
Indeno(1,2,3-cd)pirene (mg/Kg s.s.)	< 0,03	< 0,03	< 0,03	< 0,03	< 0,03	< 0,03	< 0,03	< 0,03	< 0,03	< 0,03	< 0,03	< 0,03	< 0,03	< 0,03	< 0,03	≤ 0,1	≤ 5
Pirene (mg/Kg s.s.)	< 0,03	< 0,03	< 0,03	< 0,03	< 0,03	< 0,03	< 0,03	< 0,03	< 0,03	< 0,03	< 0,03	< 0,03	< 0,03	< 0,03	< 0,03	≤ 5	≤ 50
Sommatoria policiclici aromatici (da 25 a 34) (mg/Kg s.s.)	< 0,1	< 0,1	< 0,1	< 0,1	< 0,1	< 0,1	< 0,1	< 0,1	< 0,1	< 0,1	< 0,1	< 0,1	< 0,1	< 0,1	< 0,1	≤ 10	≤ 100
Idrocarburi:																	
Idrocarburi C maggiore di 12 (mg/Kg s.s.)	86	22	39	46	46	33	32	25	22	14	21	19	24	< 10	23	≤ 50	≤ 750

Spett.
Strutture S.r.l.
Via San Primo, 4
20121 MILANO (MI)

CERTIFICATO DI ANALISI 25LA02515

DATI CAMPIONE

Numero d'ordine: 25-000906

Data di ricevimento: 21/07/2025

Data di emissione del CdA: 06/08/2025

Matrice: **Terreni**

Descrizione: **Terreno da sondaggio - Campione S10-C1 - Profondità -0,2/-1,0 m**

Note al ricevimento: **caratterizzazione ai sensi del D.P.R. 13 giugno 2017, n. 120 - Committente Ecoopera Società Cooperativa**

DATI CAMPIONAMENTO

Campionamento a cura di: **Dott. Thomas Gerola**

Data: **18/07/2025**

Prelievo eseguito presso: **Viale Verona, 200 - 38123 Trento (TN)**

Punto di prelievo: **cassetta catalogatrice, sondaggio S10**

Modalità: **vedi verbale di campionamento 25-000906**

Condizioni ambientali: **sereno**

RISULTATI ANALITICI

Parametro <i>Metodo di Analisi</i>	U.M.	Risultato	Limiti 1 - Limiti 2		Data inizio analisi Data fine analisi
Residuo secco 105°C <i>CNR IRSA 2 Q.64 Vol.2 1984</i>	%	99,8			22/07/2025 22/07/2025
Frazione granulometrica < 2 mm <i>Metodo interno</i>	%	58,3			22/07/2025 22/07/2025
Composti inorganici:					
Arsenico <i>EPA 3051A 2007 + EPA 6020B 2014</i>	mg/Kg s.s.	0,7	≤20	≤50	22/07/2025 23/07/2025
Cadmio <i>EPA 3051A 2007 + EPA 6020B 2014</i>	mg/Kg s.s.	0,2	≤2	≤15	22/07/2025 23/07/2025
Cobalto <i>EPA 3051A 2007 + EPA 6020B 2014</i>	mg/Kg s.s.	0,5	≤20	≤250	22/07/2025 23/07/2025
Cromo totale <i>EPA 3051A 2007 + EPA 6020B 2014</i>	mg/Kg s.s.	3,0	≤150	≤800	22/07/2025 23/07/2025

segue Certificato di Analisi n° 25LA02515

Parametro <i>Metodo di Analisi</i>	U.M.	Risultato	Limiti 1 - Limiti 2		Data inizio analisi Data fine analisi
Cromo esavalente (VI) EPA 3060A 1996 + EPA 7196A 1992	mg/Kg s.s.	< 0,9	≤2	≤15	22/07/2025 24/07/2025
Mercurio EPA 3051A 2007 + EPA 6020B 2014	mg/Kg s.s.	0,1	≤1	≤5	22/07/2025 23/07/2025
Nichel EPA 3051A 2007 + EPA 6020B 2014	mg/Kg s.s.	2,7	≤120	≤500	22/07/2025 23/07/2025
Piombo EPA 3051A 2007 + EPA 6020B 2014	mg/Kg s.s.	1,6	≤100	≤1000	22/07/2025 23/07/2025
Rame EPA 3051A 2007 + EPA 6020B 2014	mg/Kg s.s.	7,9	≤120	≤600	22/07/2025 23/07/2025
Zinco EPA 3051A 2007 + EPA 6020B 2014	mg/Kg s.s.	9,7	≤150	≤1500	22/07/2025 23/07/2025
BTEX:					
Benzene EPA 5021A 2014 + EPA 8260D 2018	mg/Kg s.s.	< 0,01	≤0,1	≤2	22/07/2025 22/07/2025
Toluene EPA 5021A 2014 + EPA 8260D 2018	mg/Kg s.s.	< 0,01	≤0,5	≤50	22/07/2025 22/07/2025
Etilbenzene EPA 5021A 2014 + EPA 8260D 2018	mg/Kg s.s.	< 0,01	≤0,5	≤50	22/07/2025 22/07/2025
Xileni EPA 5021A 2014 + EPA 8260D 2018	mg/Kg s.s.	< 0,01	≤0,5	≤50	22/07/2025 22/07/2025
Sommatoria BTEX EPA 5021A 2014 + EPA 8260D 2018	mg/Kg s.s.	< 0,05			22/07/2025 22/07/2025
Idrocarburi policiclici aromatici:					
Benzo(a)antracene EPA 3550C 2007 + EPA 8270E 2018	mg/Kg s.s.	< 0,03	≤0,5	≤10	22/07/2025 22/07/2025
Benzo(a)pirene EPA 3550C 2007 + EPA 8270E 2018	mg/Kg s.s.	< 0,03	≤0,1	≤10	22/07/2025 22/07/2025
Benzo(b)fluorantene EPA 3550C 2007 + EPA 8270E 2018	mg/Kg s.s.	< 0,03	≤0,5	≤10	22/07/2025 22/07/2025
Benzo(k)fluorantene EPA 3550C 2007 + EPA 8270E 2018	mg/Kg s.s.	< 0,03	≤0,5	≤10	22/07/2025 22/07/2025
Benzo(g,h,i)perilene EPA 3550C 2007 + EPA 8270E 2018	mg/Kg s.s.	< 0,03	≤0,1	≤10	22/07/2025 22/07/2025
Crisene EPA 3550C 2007 + EPA 8270E 2018	mg/Kg s.s.	< 0,03	≤5	≤50	22/07/2025 22/07/2025
Dibenzo(a,e)pirene EPA 3550C 2007 + EPA 8270E 2018	mg/Kg s.s.	< 0,03	≤0,1	≤10	22/07/2025 22/07/2025
Dibenzo(a,l)pirene EPA 3550C 2007 + EPA 8270E 2018	mg/Kg s.s.	< 0,03	≤0,1	≤10	22/07/2025 22/07/2025

segue Certificato di Analisi n° 25LA02515

Parametro <i>Metodo di Analisi</i>	U.M.	Risultato	Limiti 1 - Limiti 2		Data inizio analisi Data fine analisi
Dibenzo(a,i)pirene <i>EPA 3550C 2007 + EPA 8270E 2018</i>	mg/Kg s.s.	< 0,03	≤0,1	≤10	22/07/2025 22/07/2025
Dibenzo(a,h)pirene <i>EPA 3550C 2007 + EPA 8270E 2018</i>	mg/Kg s.s.	< 0,03	≤0,1	≤10	22/07/2025 22/07/2025
Dibenzo(a,h)antracene <i>EPA 3550C 2007 + EPA 8270E 2018</i>	mg/Kg s.s.	< 0,03	≤0,1	≤10	22/07/2025 22/07/2025
Indeno(1,2,3-cd)pirene <i>EPA 3550C 2007 + EPA 8270E 2018</i>	mg/Kg s.s.	< 0,03	≤0,1	≤5	22/07/2025 22/07/2025
Pirene <i>EPA 3550C 2007 + EPA 8270E 2018</i>	mg/Kg s.s.	< 0,03	≤5	≤50	22/07/2025 22/07/2025
Sommatoria policiclici aromatici (da 25 a 34) <i>EPA 3550C 2007 + EPA 8270E 2018</i>	mg/Kg s.s.	< 0,1	≤10	≤100	22/07/2025 22/07/2025
Idrocarburi:					
Idrocarburi C maggiore di 12 <i>ISO 16703:2011</i>	mg/Kg s.s. ▶	86	≤50	≤750	22/07/2025 30/07/2025

▶ i parametri contraddistinti dal simbolo a lato sono NON CONFORMI.

Limiti: 1) Colonna A, Tabella 1, Allegato 5 al Titolo V alla Parte Quarta del Decreto Legislativo 152/2006

2) Colonna B, Tabella 1, Allegato 5 al Titolo V alla Parte Quarta del Decreto Legislativo 152/2006

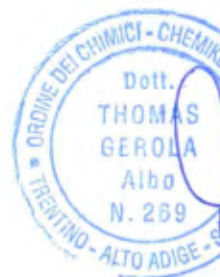
Note al Certificato di Analisi: analisi eseguite sull'aliquota di granulometria inferiore a 2 mm e valori riferiti alla totalità dei materiali secchi, comprensivi dello scheletro, come previsto dall'Allegato 2 al Titolo V del D.Legislativo 152/2006

Se non ulteriormente specificato le somme sono calcolate secondo il criterio "lower bound", ovvero considerando nulli i contributi degli analiti presenti ad un livello di concentrazione inferiore a LOQ

I risultati analitici si riferiscono esclusivamente al campione sottoposto ad analisi.

La riproduzione parziale del presente Certificato di Analisi non è consentita senza autorizzazione scritta del sottoscritto.

Dr. Thomas G



Spett.
Strutture S.r.l.
Via San Primo, 4
20121 MILANO (MI)

CERTIFICATO DI ANALISI 25LA02516

DATI CAMPIONE

Numero d'ordine: 25-000906

Data di ricevimento: 21/07/2025

Data di emissione del CdA: 06/08/2025

Matrice: Terreni

Descrizione: Terreno da sondaggio - Campione S10-C2 - Profondità -1,0/-2,2 m

Note al ricevimento: caratterizzazione ai sensi del D.P.R. 13 giugno 2017, n. 120 - Committente Ecoopera Società Cooperativa

DATI CAMPIONAMENTO

Campionamento a cura di: Dott. Thomas Gerola

Data: 18/07/2025

Prelievo eseguito presso: Viale Verona, 200 - 38123 Trento (TN)

Punto di prelievo: cassetta catalogatrice, sondaggio S10

Modalità: vedi verbale di campionamento 25-000906

Condizioni ambientali: sereno

RISULTATI ANALITICI

Parametro <i>Metodo di Analisi</i>	U.M.	Risultato	Limiti 1 - Limiti 2		Data inizio analisi Data fine analisi
Residuo secco 105°C <i>CNR IRSA 2 Q.64 Vol.2 1984</i>	%	99,5			22/07/2025 22/07/2025
Frazione granulometrica < 2 mm <i>Metodo interno</i>	%	66,0			22/07/2025 22/07/2025
Composti inorganici:					
Arsenico <i>EPA 3051A 2007 + EPA 6020B 2014</i>	mg/Kg s.s.	9,3	≤20	≤50	22/07/2025 23/07/2025
Cadmio <i>EPA 3051A 2007 + EPA 6020B 2014</i>	mg/Kg s.s.	0,2	≤2	≤15	22/07/2025 23/07/2025
Cobalto <i>EPA 3051A 2007 + EPA 6020B 2014</i>	mg/Kg s.s.	1,9	≤20	≤250	22/07/2025 23/07/2025
Cromo totale <i>EPA 3051A 2007 + EPA 6020B 2014</i>	mg/Kg s.s.	6,2	≤150	≤800	22/07/2025 23/07/2025

segue Certificato di Analisi n° 25LA02516

Parametro <i>Metodo di Analisi</i>	U.M.	Risultato	Limiti 1 - Limiti 2		Data inizio analisi Data fine analisi
Cromo esavalente (VI) <i>EPA 3060A 1996 + EPA 7196A 1992</i>	mg/Kg s.s.	< 0,9	≤2	≤15	22/07/2025 24/07/2025
Mercurio <i>EPA 3051A 2007 + EPA 6020B 2014</i>	mg/Kg s.s.	0,1	≤1	≤5	22/07/2025 23/07/2025
Nichel <i>EPA 3051A 2007 + EPA 6020B 2014</i>	mg/Kg s.s.	5,2	≤120	≤500	22/07/2025 23/07/2025
Piombo <i>EPA 3051A 2007 + EPA 6020B 2014</i>	mg/Kg s.s.	15,1	≤100	≤1000	22/07/2025 23/07/2025
Rame <i>EPA 3051A 2007 + EPA 6020B 2014</i>	mg/Kg s.s.	10,0	≤120	≤600	22/07/2025 23/07/2025
Zinco <i>EPA 3051A 2007 + EPA 6020B 2014</i>	mg/Kg s.s.	30,3	≤150	≤1500	22/07/2025 23/07/2025
BTEX:					
Benzene <i>EPA 5021A 2014 + EPA 8260D 2018</i>	mg/Kg s.s.	< 0,01	≤0,1	≤2	22/07/2025 22/07/2025
Toluene <i>EPA 5021A 2014 + EPA 8260D 2018</i>	mg/Kg s.s.	< 0,01	≤0,5	≤50	22/07/2025 22/07/2025
Etilbenzene <i>EPA 5021A 2014 + EPA 8260D 2018</i>	mg/Kg s.s.	< 0,01	≤0,5	≤50	22/07/2025 22/07/2025
Xileni <i>EPA 5021A 2014 + EPA 8260D 2018</i>	mg/Kg s.s.	< 0,01	≤0,5	≤50	22/07/2025 22/07/2025
Sommatoria BTEX <i>EPA 5021A 2014 + EPA 8260D 2018</i>	mg/Kg s.s.	< 0,05			22/07/2025 22/07/2025
Idrocarburi policiclici aromatici:					
Benzo(a)antracene <i>EPA 3550C 2007 + EPA 8270E 2018</i>	mg/Kg s.s.	< 0,03	≤0,5	≤10	22/07/2025 22/07/2025
Benzo(a)pirene <i>EPA 3550C 2007 + EPA 8270E 2018</i>	mg/Kg s.s.	< 0,03	≤0,1	≤10	22/07/2025 22/07/2025
Benzo(b)fluorantene <i>EPA 3550C 2007 + EPA 8270E 2018</i>	mg/Kg s.s.	< 0,03	≤0,5	≤10	22/07/2025 22/07/2025
Benzo(k)fluorantene <i>EPA 3550C 2007 + EPA 8270E 2018</i>	mg/Kg s.s.	< 0,03	≤0,5	≤10	22/07/2025 22/07/2025
Benzo(g,h,i)perilene <i>EPA 3550C 2007 + EPA 8270E 2018</i>	mg/Kg s.s.	< 0,03	≤0,1	≤10	22/07/2025 22/07/2025
Crisene <i>EPA 3550C 2007 + EPA 8270E 2018</i>	mg/Kg s.s.	< 0,03	≤5	≤50	22/07/2025 22/07/2025
Dibenzo(a,e)pirene <i>EPA 3550C 2007 + EPA 8270E 2018</i>	mg/Kg s.s.	< 0,03	≤0,1	≤10	22/07/2025 22/07/2025
Dibenzo(a,l)pirene <i>EPA 3550C 2007 + EPA 8270E 2018</i>	mg/Kg s.s.	< 0,03	≤0,1	≤10	22/07/2025 22/07/2025

Pagina 2 di 3

segue Certificato di Analisi n° 25LA02516

Parametro <i>Metodo di Analisi</i>	U.M.	Risultato	Limiti 1 - Limiti 2		Data inizio analisi Data fine analisi
Dibenzo(a,i)pirene <i>EPA 3550C 2007 + EPA 8270E 2018</i>	mg/Kg s.s.	< 0,03	≤0,1	≤10	22/07/2025 22/07/2025
Dibenzo(a,h)pirene <i>EPA 3550C 2007 + EPA 8270E 2018</i>	mg/Kg s.s.	< 0,03	≤0,1	≤10	22/07/2025 22/07/2025
Dibenzo(a,h)antracene <i>EPA 3550C 2007 + EPA 8270E 2018</i>	mg/Kg s.s.	< 0,03	≤0,1	≤10	22/07/2025 22/07/2025
Indeno(1,2,3-cd)pirene <i>EPA 3550C 2007 + EPA 8270E 2018</i>	mg/Kg s.s.	< 0,03	≤0,1	≤5	22/07/2025 22/07/2025
Pirene <i>EPA 3550C 2007 + EPA 8270E 2018</i>	mg/Kg s.s.	< 0,03	≤5	≤50	22/07/2025 22/07/2025
Sommatoria policiclici aromatici (da 25 a 34) <i>EPA 3550C 2007 + EPA 8270E 2018</i>	mg/Kg s.s.	< 0,1	≤10	≤100	22/07/2025 22/07/2025
Idrocarburi:					
Idrocarburi C maggiore di 12 <i>ISO 16703:2011</i>	mg/Kg s.s.	22	≤50	≤750	22/07/2025 25/07/2025

Limiti: 1) Colonna A, Tabella 1, Allegato 5 al Titolo V alla Parte Quarta del Decreto Legislativo 152/2006
2) Colonna B, Tabella 1, Allegato 5 al Titolo V alla Parte Quarta del Decreto Legislativo 152/2006

Note al Certificato di Analisi: analisi eseguite sull'aliquota di granulometria inferiore a 2 mm e valori riferiti alla totalità dei materiali secchi, comprensivi dello scheletro, come previsto dall'Allegato 2 al Titolo V del D.Legislativo 152/2006

Se non ulteriormente specificato le somme sono calcolate secondo il criterio "lower bound", ovvero considerando nulli i contributi degli analiti presenti ad un livello di concentrazione inferiore a LOQ

I risultati analitici si riferiscono esclusivamente al campione sottoposto ad analisi.

La riproduzione parziale del presente Certificato di Analisi non è consentita senza autorizzazione scritta del sottoscritto.

Dr. Thomas Gerola



Spett.
Strutture S.r.l.
Via San Primo, 4
20121 MILANO (MI)

CERTIFICATO DI ANALISI 25LA02517

DATI CAMPIONE

Numero d'ordine: 25-000906

Data di ricevimento: 21/07/2025

Data di emissione del CdA: 06/08/2025

Matrice: Terreni

Descrizione: Terreno da sondaggio - Campione S10-C3 - Profondità -2,2/-3,0 m

Note al ricevimento: caratterizzazione ai sensi del D.P.R. 13 giugno 2017, n. 120 - Committente Ecoopera Società Cooperativa

DATI CAMPIONAMENTO

Campionamento a cura di: Dott. Thomas Gerola

Data: 18/07/2025

Prelievo eseguito presso: Viale Verona, 200 - 38123 Trento (TN)

Punto di prelievo: cassetta catalogatrice, sondaggio S10

Modalità: vedi verbale di campionamento 25-000906

Condizioni ambientali: sereno

RISULTATI ANALITICI

Parametro <i>Metodo di Analisi</i>	U.M.	Risultato	Limiti 1 - Limiti 2		Data inizio analisi Data fine analisi
Residuo secco 105°C <i>CNR IRSA 2 Q.64 Vol.2 1984</i>	%	98,5			23/07/2025 23/07/2025
Frazione granulometrica < 2 mm <i>Metodo interno</i>	%	96,6			23/07/2025 23/07/2025
Composti inorganici:					
Arsenico <i>EPA 3051A 2007 + EPA 6020B 2014</i>	mg/Kg s.s.	14,3	≤20	≤50	22/07/2025 31/07/2025
Cadmio <i>EPA 3051A 2007 + EPA 6020B 2014</i>	mg/Kg s.s.	0,3	≤2	≤15	22/07/2025 31/07/2025
Cobalto <i>EPA 3051A 2007 + EPA 6020B 2014</i>	mg/Kg s.s.	7,2	≤20	≤250	22/07/2025 31/07/2025
Cromo totale <i>EPA 3051A 2007 + EPA 6020B 2014</i>	mg/Kg s.s.	19,5	≤150	≤800	22/07/2025 31/07/2025

segue Certificato di Analisi n° 25LA02517

Parametro <i>Metodo di Analisi</i>	U.M.	Risultato	Limiti 1 - Limiti 2		Data inizio analisi Data fine analisi
Cromo esavalente (VI) <i>EPA 3060A 1996 + EPA 7196A 1992</i>	mg/Kg s.s.	< 0,9	≤2	≤15	23/07/2025 24/07/2025
Mercurio <i>EPA 3051A 2007 + EPA 6020B 2014</i>	mg/Kg s.s.	0,2	≤1	≤5	22/07/2025 31/07/2025
Nichel <i>EPA 3051A 2007 + EPA 6020B 2014</i>	mg/Kg s.s.	14,1	≤120	≤500	22/07/2025 31/07/2025
Piombo <i>EPA 3051A 2007 + EPA 6020B 2014</i>	mg/Kg s.s.	59,6	≤100	≤1000	22/07/2025 31/07/2025
Rame <i>EPA 3051A 2007 + EPA 6020B 2014</i>	mg/Kg s.s.	19,5	≤120	≤600	22/07/2025 31/07/2025
Zinco <i>EPA 3051A 2007 + EPA 6020B 2014</i>	mg/Kg s.s.	95,3	≤150	≤1500	22/07/2025 31/07/2025
BTEX:					
Benzene <i>EPA 5021A 2014 + EPA 8260D 2018</i>	mg/Kg s.s.	< 0,01	≤0,1	≤2	23/07/2025 24/07/2025
Toluene <i>EPA 5021A 2014 + EPA 8260D 2018</i>	mg/Kg s.s.	< 0,01	≤0,5	≤50	23/07/2025 24/07/2025
Etilbenzene <i>EPA 5021A 2014 + EPA 8260D 2018</i>	mg/Kg s.s.	< 0,01	≤0,5	≤50	23/07/2025 24/07/2025
Xileni <i>EPA 5021A 2014 + EPA 8260D 2018</i>	mg/Kg s.s.	< 0,01	≤0,5	≤50	23/07/2025 24/07/2025
Sommatoria BTEX <i>EPA 5021A 2014 + EPA 8260D 2018</i>	mg/Kg s.s.	< 0,05			23/07/2025 24/07/2025
Idrocarburi policiclici aromatici:					
Benzo(a)antracene <i>EPA 3550C 2007 + EPA 8270E 2018</i>	mg/Kg s.s.	< 0,03	≤0,5	≤10	23/07/2025 29/07/2025
Benzo(a)pirene <i>EPA 3550C 2007 + EPA 8270E 2018</i>	mg/Kg s.s.	< 0,03	≤0,1	≤10	23/07/2025 29/07/2025
Benzo(b)fluorantene <i>EPA 3550C 2007 + EPA 8270E 2018</i>	mg/Kg s.s.	< 0,03	≤0,5	≤10	23/07/2025 29/07/2025
Benzo(k)fluorantene <i>EPA 3550C 2007 + EPA 8270E 2018</i>	mg/Kg s.s.	< 0,03	≤0,5	≤10	23/07/2025 29/07/2025
Benzo(g,h,i)perilene <i>EPA 3550C 2007 + EPA 8270E 2018</i>	mg/Kg s.s.	< 0,03	≤0,1	≤10	23/07/2025 29/07/2025
Crisene <i>EPA 3550C 2007 + EPA 8270E 2018</i>	mg/Kg s.s.	< 0,03	≤5	≤50	23/07/2025 29/07/2025
Dibenzo(a,e)pirene <i>EPA 3550C 2007 + EPA 8270E 2018</i>	mg/Kg s.s.	< 0,03	≤0,1	≤10	23/07/2025 29/07/2025
Dibenzo(a,l)pirene <i>EPA 3550C 2007 + EPA 8270E 2018</i>	mg/Kg s.s.	< 0,03	≤0,1	≤10	23/07/2025 29/07/2025

Pagina 2 di 3

segue Certificato di Analisi n' 25LA02517

Parametro <i>Metodo di Analisi</i>	U.M.	Risultato	Limiti 1 - Limiti 2		Data inizio analisi Data fine analisi
Dibenzo(a,i)pirene <i>EPA 3550C 2007 + EPA 8270E 2018</i>	mg/Kg s.s.	< 0,03	≤0,1	≤10	23/07/2025 29/07/2025
Dibenzo(a,h)pirene <i>EPA 3550C 2007 + EPA 8270E 2018</i>	mg/Kg s.s.	< 0,03	≤0,1	≤10	23/07/2025 29/07/2025
Dibenzo(a,h)antracene <i>EPA 3550C 2007 + EPA 8270E 2018</i>	mg/Kg s.s.	< 0,03	≤0,1	≤10	23/07/2025 29/07/2025
Indeno(1,2,3-cd)pirene <i>EPA 3550C 2007 + EPA 8270E 2018</i>	mg/Kg s.s.	< 0,03	≤0,1	≤5	23/07/2025 29/07/2025
Pirene <i>EPA 3550C 2007 + EPA 8270E 2018</i>	mg/Kg s.s.	< 0,03	≤5	≤50	23/07/2025 29/07/2025
Sommatoria policiclici aromatici (da 25 a 34) <i>EPA 3550C 2007 + EPA 8270E 2018</i>	mg/Kg s.s.	< 0,1	≤10	≤100	23/07/2025 29/07/2025
Idrocarburi:					
Idrocarburi C maggiore di 12 <i>ISO 16703:2011</i>	mg/Kg s.s.	39	≤50	≤750	23/07/2025 30/07/2025

Limiti: 1) Colonna A, Tabella 1, Allegato 5 al Titolo V alla Parte Quarta del Decreto Legislativo 152/2006
2) Colonna B, Tabella 1, Allegato 5 al Titolo V alla Parte Quarta del Decreto Legislativo 152/2006

Note al Certificato di Analisi: analisi eseguite sull'aliquota di granulometria inferiore a 2 mm e valori riferiti alla totalità dei materiali secchi, comprensivi dello scheletro, come previsto dall'Allegato 2 al Titolo V del D.Legislativo 152/2006

Se non ulteriormente specificato le somme sono calcolate secondo il criterio "lower bound", ovvero considerando nulli i contributi degli analiti presenti ad un livello di concentrazione inferiore a LOQ

I risultati analitici si riferiscono esclusivamente al campione sottoposto ad analisi.

La riproduzione parziale del presente Certificato di Analisi non è consentita senza autorizzazione scritta del sottoscritto.

Dr. Thomas Gerola



Spett.
Strutture S.r.l.
Via San Primo, 4
20121 MILANO (MI)

CERTIFICATO DI ANALISI 25LA02518

DATI CAMPIONE

Numero d'ordine: 25-000906

Data di ricevimento: 21/07/2025

Data di emissione del CdA: 06/08/2025

Matrice: Terreni

Descrizione: Terreno da sondaggio - Campione S11-C1 - Profondità -0,6/-2,2 m

Note al ricevimento: caratterizzazione ai sensi del D.P.R. 13 giugno 2017, n. 120 - Committente Ecoopera Società Cooperativa

DATI CAMPIONAMENTO

Campionamento a cura di: Dott. Thomas Gerola

Data: 18/07/2025

Prelievo eseguito presso: Viale Verona, 200 - 38123 Trento (TN)

Punto di prelievo: cassetta catalogatrice, sondaggio S11

Modalità: vedi verbale di campionamento 25-000906

Condizioni ambientali: sereno

RISULTATI ANALITICI

Parametro <i>Metodo di Analisi</i>	U.M.	Risultato	Limiti 1 - Limiti 2		Data inizio analisi Data fine analisi
Residuo secco 105°C <i>CNR IRSA 2 Q.64 Vol.2 1984</i>	%	97,7			22/07/2025 22/07/2025
Frazione granulometrica < 2 mm <i>Metodo interno</i>	%	84,6			22/07/2025 22/07/2025
Composti inorganici:					
Arsenico <i>EPA 3051A 2007 + EPA 6020B 2014</i>	mg/Kg s.s.	18,6	≤20	≤50	28/07/2025 30/07/2025
Cadmio <i>EPA 3051A 2007 + EPA 6020B 2014</i>	mg/Kg s.s.	0,2	≤2	≤15	28/07/2025 30/07/2025
Cobalto <i>EPA 3051A 2007 + EPA 6020B 2014</i>	mg/Kg s.s.	6,7	≤20	≤250	28/07/2025 30/07/2025
Cromo totale <i>EPA 3051A 2007 + EPA 6020B 2014</i>	mg/Kg s.s.	19,9	≤150	≤800	28/07/2025 30/07/2025

segue Certificato di Analisi n° 25LA02518

Parametro <i>Metodo di Analisi</i>	U.M.	Risultato	Limiti 1 - Limiti 2		Data inizio analisi Data fine analisi
Cromo esavalente (VI) <i>EPA 3060A 1996 + EPA 7196A 1992</i>	mg/Kg s.s.	< 0,9	≤2	≤15	22/07/2025 24/07/2025
Mercurio <i>EPA 3051A 2007 + EPA 6020B 2014</i>	mg/Kg s.s.	0,2	≤1	≤5	28/07/2025 30/07/2025
Nichel <i>EPA 3051A 2007 + EPA 6020B 2014</i>	mg/Kg s.s.	13,0	≤120	≤500	28/07/2025 30/07/2025
Piombo <i>EPA 3051A 2007 + EPA 6020B 2014</i>	mg/Kg s.s.	58,5	≤100	≤1000	28/07/2025 30/07/2025
Rame <i>EPA 3051A 2007 + EPA 6020B 2014</i>	mg/Kg s.s.	60,7	≤120	≤600	28/07/2025 30/07/2025
Zinco <i>EPA 3051A 2007 + EPA 6020B 2014</i>	mg/Kg s.s.	80,5	≤150	≤1500	28/07/2025 30/07/2025
BTEX:					
Benzene <i>EPA 5021A 2014 + EPA 8260D 2018</i>	mg/Kg s.s.	< 0,01	≤0,1	≤2	22/07/2025 22/07/2025
Toluene <i>EPA 5021A 2014 + EPA 8260D 2018</i>	mg/Kg s.s.	< 0,01	≤0,5	≤50	22/07/2025 22/07/2025
Etilbenzene <i>EPA 5021A 2014 + EPA 8260D 2018</i>	mg/Kg s.s.	< 0,01	≤0,5	≤50	22/07/2025 22/07/2025
Xileni <i>EPA 5021A 2014 + EPA 8260D 2018</i>	mg/Kg s.s.	< 0,01	≤0,5	≤50	22/07/2025 22/07/2025
Sommatoria BTEX <i>EPA 5021A 2014 + EPA 8260D 2018</i>	mg/Kg s.s.	< 0,05			22/07/2025 22/07/2025
Idrocarburi policiclici aromatici:					
Benzo(a)antracene <i>EPA 3550C 2007 + EPA 8270E 2018</i>	mg/Kg s.s.	< 0,03	≤0,5	≤10	22/07/2025 22/07/2025
Benzo(a)pirene <i>EPA 3550C 2007 + EPA 8270E 2018</i>	mg/Kg s.s.	< 0,03	≤0,1	≤10	22/07/2025 22/07/2025
Benzo(b)fluorantene <i>EPA 3550C 2007 + EPA 8270E 2018</i>	mg/Kg s.s.	< 0,03	≤0,5	≤10	22/07/2025 22/07/2025
Benzo(k)fluorantene <i>EPA 3550C 2007 + EPA 8270E 2018</i>	mg/Kg s.s.	< 0,03	≤0,5	≤10	22/07/2025 22/07/2025
Benzo(g,h,i)perilene <i>EPA 3550C 2007 + EPA 8270E 2018</i>	mg/Kg s.s.	< 0,03	≤0,1	≤10	22/07/2025 22/07/2025
Crisene <i>EPA 3550C 2007 + EPA 8270E 2018</i>	mg/Kg s.s.	< 0,03	≤5	≤50	22/07/2025 22/07/2025
Dibenzo(a,e)pirene <i>EPA 3550C 2007 + EPA 8270E 2018</i>	mg/Kg s.s.	< 0,03	≤0,1	≤10	22/07/2025 22/07/2025
Dibenzo(a,l)pirene <i>EPA 3550C 2007 + EPA 8270E 2018</i>	mg/Kg s.s.	< 0,03	≤0,1	≤10	22/07/2025 22/07/2025

Pagina 2 di 3

segue Certificato di Analisi n' **25LA02518**

Parametro <i>Metodo di Analisi</i>	U.M.	Risultato	Limiti 1 - Limiti 2		Data inizio analisi Data fine analisi
Dibenzo(a,i)pirene <i>EPA 3550C 2007 + EPA 8270E 2018</i>	mg/Kg s.s.	< 0,03	≤0,1	≤10	22/07/2025 22/07/2025
Dibenzo(a,h)pirene <i>EPA 3550C 2007 + EPA 8270E 2018</i>	mg/Kg s.s.	< 0,03	≤0,1	≤10	22/07/2025 22/07/2025
Dibenzo(a,h)antracene <i>EPA 3550C 2007 + EPA 8270E 2018</i>	mg/Kg s.s.	< 0,03	≤0,1	≤10	22/07/2025 22/07/2025
Indeno(1,2,3-cd)pirene <i>EPA 3550C 2007 + EPA 8270E 2018</i>	mg/Kg s.s.	< 0,03	≤0,1	≤5	22/07/2025 22/07/2025
Pirene <i>EPA 3550C 2007 + EPA 8270E 2018</i>	mg/Kg s.s.	< 0,03	≤5	≤50	22/07/2025 22/07/2025
Sommatoria policiclici aromatici (da 25 a 34) <i>EPA 3550C 2007 + EPA 8270E 2018</i>	mg/Kg s.s.	< 0,1	≤10	≤100	22/07/2025 22/07/2025
Idrocarburi:					
Idrocarburi C maggiore di 12 <i>ISO 16703:2011</i>	mg/Kg s.s.	46	≤50	≤750	22/07/2025 25/07/2025

Limiti: 1) Colonna A, Tabella 1, Allegato 5 al Titolo V alla Parte Quarta del Decreto Legislativo 152/2006

2) Colonna B, Tabella 1, Allegato 5 al Titolo V alla Parte Quarta del Decreto Legislativo 152/2006

Note al Certificato di Analisi: analisi eseguite sull'aliquota di granulometria inferiore a 2 mm e valori riferiti alla totalità dei materiali secchi, comprensivi dello scheletro, come previsto dall'Allegato 2 al Titolo V del D.Legislativo 152/2006

Se non ulteriormente specificato le somme sono calcolate secondo il criterio "lower bound", ovvero considerando nulli i contributi degli analiti presenti ad un livello di concentrazione inferiore a LOQ

I risultati analitici si riferiscono esclusivamente al campione sottoposto ad analisi.

La riproduzione parziale del presente Certificato di Analisi non è consentita senza autorizzazione scritta del sottoscritto.

Dr. Thomas Gerola



Spett.
Strutture S.r.l.
Via San Primo, 4
20121 MILANO (MI)

CERTIFICATO DI ANALISI 25LA02519

DATI CAMPIONE

Numero d'ordine: 25-000906

Data di ricevimento: 21/07/2025

Data di emissione del CdA: 06/08/2025

Matrice: Terreni

Descrizione: Terreno da sondaggio - Campione S11-C2 - Profondità -2,-2,8 m

Note al ricevimento: caratterizzazione ai sensi del D.P.R. 13 giugno 2017, n. 120 - Committente Ecoopera Società Cooperativa

DATI CAMPIONAMENTO

Campionamento a cura di: Dott. Thomas Gerola

Data: 18/07/2025

Prelievo eseguito presso: Viale Verona, 200 - 38123 Trento (TN)

Punto di prelievo: cassetta catalogatrice, sondaggio S11

Modalità: vedi verbale di campionamento 25-000906

Condizioni ambientali: sereno

RISULTATI ANALITICI

Parametro <i>Metodo di Analisi</i>	U.M.	Risultato	Limiti 1 - Limiti 2		Data inizio analisi Data fine analisi
Residuo secco 105°C <i>CNR IRSA 2 Q.64 Vol.2 1984</i>	%	99,2			22/07/2025 22/07/2025
Frazione granulometrica < 2 mm <i>Metodo interno</i>	%	59,3			22/07/2025 22/07/2025
Composti inorganici:					
Arsenico <i>EPA 3051A 2007 + EPA 6020B 2014</i>	mg/Kg s.s.	5,9	≤20	≤50	28/07/2025 30/07/2025
Cadmio <i>EPA 3051A 2007 + EPA 6020B 2014</i>	mg/Kg s.s.	0,1	≤2	≤15	28/07/2025 30/07/2025
Cobalto <i>EPA 3051A 2007 + EPA 6020B 2014</i>	mg/Kg s.s.	3,0	≤20	≤250	28/07/2025 30/07/2025
Cromo totale <i>EPA 3051A 2007 + EPA 6020B 2014</i>	mg/Kg s.s.	8,8	≤150	≤800	28/07/2025 30/07/2025

segue Certificato di Analisi n° 25LA02519

Parametro <i>Metodo di Analisi</i>	U.M.	Risultato	Limiti 1 - Limiti 2		Data inizio analisi Data fine analisi
Cromo esavalente (VI) <i>EPA 3060A 1996 + EPA 7196A 1992</i>	mg/Kg s.s.	< 0,9	≤2	≤15	22/07/2025 24/07/2025
Mercurio <i>EPA 3051A 2007 + EPA 6020B 2014</i>	mg/Kg s.s.	0,1	≤1	≤5	28/07/2025 30/07/2025
Nichel <i>EPA 3051A 2007 + EPA 6020B 2014</i>	mg/Kg s.s.	6,4	≤120	≤500	28/07/2025 30/07/2025
Piombo <i>EPA 3051A 2007 + EPA 6020B 2014</i>	mg/Kg s.s.	26,3	≤100	≤1000	28/07/2025 30/07/2025
Rame <i>EPA 3051A 2007 + EPA 6020B 2014</i>	mg/Kg s.s.	17,9	≤120	≤600	28/07/2025 30/07/2025
Zinco <i>EPA 3051A 2007 + EPA 6020B 2014</i>	mg/Kg s.s.	110,1	≤150	≤1500	28/07/2025 30/07/2025
BTEX:					
Benzene <i>EPA 5021A 2014 + EPA 8260D 2018</i>	mg/Kg s.s.	< 0,01	≤0,1	≤2	22/07/2025 22/07/2025
Toluene <i>EPA 5021A 2014 + EPA 8260D 2018</i>	mg/Kg s.s.	< 0,01	≤0,5	≤50	22/07/2025 22/07/2025
Etilbenzene <i>EPA 5021A 2014 + EPA 8260D 2018</i>	mg/Kg s.s.	< 0,01	≤0,5	≤50	22/07/2025 22/07/2025
Xileni <i>EPA 5021A 2014 + EPA 8260D 2018</i>	mg/Kg s.s.	< 0,01	≤0,5	≤50	22/07/2025 22/07/2025
Sommatoria BTEX <i>EPA 5021A 2014 + EPA 8260D 2018</i>	mg/Kg s.s.	< 0,05			22/07/2025 22/07/2025
Idrocarburi policiclici aromatici:					
Benzo(a)antracene <i>EPA 3550C 2007 + EPA 8270E 2018</i>	mg/Kg s.s.	< 0,03	≤0,5	≤10	22/07/2025 22/07/2025
Benzo(a)pirene <i>EPA 3550C 2007 + EPA 8270E 2018</i>	mg/Kg s.s.	< 0,03	≤0,1	≤10	22/07/2025 22/07/2025
Benzo(b)fluorantene <i>EPA 3550C 2007 + EPA 8270E 2018</i>	mg/Kg s.s.	< 0,03	≤0,5	≤10	22/07/2025 22/07/2025
Benzo(k)fluorantene <i>EPA 3550C 2007 + EPA 8270E 2018</i>	mg/Kg s.s.	< 0,03	≤0,5	≤10	22/07/2025 22/07/2025
Benzo(g,h,i)perilene <i>EPA 3550C 2007 + EPA 8270E 2018</i>	mg/Kg s.s.	< 0,03	≤0,1	≤10	22/07/2025 22/07/2025
Crisene <i>EPA 3550C 2007 + EPA 8270E 2018</i>	mg/Kg s.s.	< 0,03	≤5	≤50	22/07/2025 22/07/2025
Dibenzo(a,e)pirene <i>EPA 3550C 2007 + EPA 8270E 2018</i>	mg/Kg s.s.	< 0,03	≤0,1	≤10	22/07/2025 22/07/2025
Dibenzo(a,l)pirene <i>EPA 3550C 2007 + EPA 8270E 2018</i>	mg/Kg s.s.	< 0,03	≤0,1	≤10	22/07/2025 22/07/2025

Pagina 2 di 3

segue Certificato di Analisi n' **25LA02519**

Parametro <i>Metodo di Analisi</i>	U.M.	Risultato	Limiti 1 - Limiti 2		Data inizio analisi Data fine analisi
Dibenzo(a,i)pirene <i>EPA 3550C 2007 + EPA 8270E 2018</i>	mg/Kg s.s.	< 0,03	≤0,1	≤10	22/07/2025 22/07/2025
Dibenzo(a,h)pirene <i>EPA 3550C 2007 + EPA 8270E 2018</i>	mg/Kg s.s.	< 0,03	≤0,1	≤10	22/07/2025 22/07/2025
Dibenzo(a,h)antracene <i>EPA 3550C 2007 + EPA 8270E 2018</i>	mg/Kg s.s.	< 0,03	≤0,1	≤10	22/07/2025 22/07/2025
Indeno(1,2,3-cd)pirene <i>EPA 3550C 2007 + EPA 8270E 2018</i>	mg/Kg s.s.	< 0,03	≤0,1	≤5	22/07/2025 22/07/2025
Pirene <i>EPA 3550C 2007 + EPA 8270E 2018</i>	mg/Kg s.s.	< 0,03	≤5	≤50	22/07/2025 22/07/2025
Sommatoria policiclici aromatici (da 25 a 34) <i>EPA 3550C 2007 + EPA 8270E 2018</i>	mg/Kg s.s.	< 0,1	≤10	≤100	22/07/2025 22/07/2025
Idrocarburi:					
Idrocarburi C maggiore di 12 <i>ISO 16703:2011</i>	mg/Kg s.s.	46	≤50	≤750	22/07/2025 30/07/2025

Limiti: 1) Colonna A, Tabella 1, Allegato 5 al Titolo V alla Parte Quarta del Decreto Legislativo 152/2006
2) Colonna B, Tabella 1, Allegato 5 al Titolo V alla Parte Quarta del Decreto Legislativo 152/2006

Note al Certificato di Analisi: analisi eseguite sull'aliquota di granulometria inferiore a 2 mm e valori riferiti alla totalità dei materiali secchi, comprensivi dello scheletro, come previsto dall'Allegato 2 al Titolo V del D.Legislativo 152/2006

Se non ulteriormente specificato le somme sono calcolate secondo il criterio "lower bound", ovvero considerando nulli i contributi degli analiti presenti ad un livello di concentrazione inferiore a LOQ

I risultati analitici si riferiscono esclusivamente al campione sottoposto ad analisi.

La riproduzione parziale del presente Certificato di Analisi non è consentita senza autorizzazione scritta del sottoscritto.

Dr. Thomas Gerola



Spett.
Strutture S.r.l.
Via San Primo, 4
20121 MILANO (MI)

CERTIFICATO DI ANALISI 25LA02520

DATI CAMPIONE

Numero d'ordine: 25-000906

Data di ricevimento: 21/07/2025

Data di emissione del CdA: 06/08/2025

Matrice: Terreni

Descrizione: Terreno da sondaggio - Campione S11-C3 - Profondità -2,8/-3,0 m

Note al ricevimento: caratterizzazione ai sensi del D.P.R. 13 giugno 2017, n. 120 - Committente Ecoopera Società Cooperativa

DATI CAMPIONAMENTO

Campionamento a cura di: Dott. Thomas Gerola

Data: 18/07/2025

Prelievo eseguito presso: Viale Verona, 200 - 38123 Trento (TN)

Punto di prelievo: cassetta catalogatrice, sondaggio S11

Modalità: vedi verbale di campionamento 25-000906

Condizioni ambientali: sereno

RISULTATI ANALITICI

Parametro <i>Metodo di Analisi</i>	U.M.	Risultato	Limiti 1 - Limiti 2		Data inizio analisi Data fine analisi
Residuo secco 105°C <i>CNR IRSA 2 Q.64 Vol.2 1984</i>	%	96,8			23/07/2025 23/07/2025
Frazione granulometrica < 2 mm <i>Metodo interno</i>	%	99,2			23/07/2025 23/07/2025
Composti inorganici:					
Arsenico <i>EPA 3051A 2007 + EPA 6020B 2014</i>	mg/Kg s.s. ▶	70,9	≤20	≤50	28/07/2025 30/07/2025
Cadmio <i>EPA 3051A 2007 + EPA 6020B 2014</i>	mg/Kg s.s.	1,1	≤2	≤15	28/07/2025 30/07/2025
Cobalto <i>EPA 3051A 2007 + EPA 6020B 2014</i>	mg/Kg s.s.	18,8	≤20	≤250	28/07/2025 30/07/2025
Cromo totale <i>EPA 3051A 2007 + EPA 6020B 2014</i>	mg/Kg s.s.	38,6	≤150	≤800	28/07/2025 30/07/2025

segue Certificato di Analisi n' **25LA02520**

Parametro <i>Metodo di Analisi</i>	U.M.	Risultato	Limiti 1 - Limiti 2		Data inizio analisi Data fine analisi
Cromo esavalente (VI) <i>EPA 3060A 1996 + EPA 7196A 1992</i>	mg/Kg s.s.	< 0,9	≤2	≤15	23/07/2025 24/07/2025
Mercurio <i>EPA 3051A 2007 + EPA 6020B 2014</i>	mg/Kg s.s.	0,2	≤1	≤5	28/07/2025 30/07/2025
Nichel <i>EPA 3051A 2007 + EPA 6020B 2014</i>	mg/Kg s.s.	30,9	≤120	≤500	28/07/2025 30/07/2025
Piombo <i>EPA 3051A 2007 + EPA 6020B 2014</i>	mg/Kg s.s. ▶	152,3	≤100	≤1000	28/07/2025 30/07/2025
Rame <i>EPA 3051A 2007 + EPA 6020B 2014</i>	mg/Kg s.s.	72,6	≤120	≤600	28/07/2025 30/07/2025
Zinco <i>EPA 3051A 2007 + EPA 6020B 2014</i>	mg/Kg s.s. ▶	252,2	≤150	≤1500	28/07/2025 30/07/2025
BTEX:					
Benzene <i>EPA 5021A 2014 + EPA 8260D 2018</i>	mg/Kg s.s.	< 0,01	≤0,1	≤2	23/07/2025 24/07/2025
Toluene <i>EPA 5021A 2014 + EPA 8260D 2018</i>	mg/Kg s.s.	< 0,01	≤0,5	≤50	23/07/2025 24/07/2025
Etilbenzene <i>EPA 5021A 2014 + EPA 8260D 2018</i>	mg/Kg s.s.	< 0,01	≤0,5	≤50	23/07/2025 24/07/2025
Xileni <i>EPA 5021A 2014 + EPA 8260D 2018</i>	mg/Kg s.s.	< 0,01	≤0,5	≤50	23/07/2025 24/07/2025
Sommatoria BTEX <i>EPA 5021A 2014 + EPA 8260D 2018</i>	mg/Kg s.s.	< 0,05			23/07/2025 24/07/2025
Idrocarburi policiclici aromatici:					
Benzo(a)antracene <i>EPA 3550C 2007 + EPA 8270E 2018</i>	mg/Kg s.s.	< 0,03	≤0,5	≤10	23/07/2025 29/07/2025
Benzo(a)pirene <i>EPA 3550C 2007 + EPA 8270E 2018</i>	mg/Kg s.s.	< 0,03	≤0,1	≤10	23/07/2025 29/07/2025
Benzo(b)fluorantene <i>EPA 3550C 2007 + EPA 8270E 2018</i>	mg/Kg s.s.	< 0,03	≤0,5	≤10	23/07/2025 29/07/2025
Benzo(k)fluorantene <i>EPA 3550C 2007 + EPA 8270E 2018</i>	mg/Kg s.s.	< 0,03	≤0,5	≤10	23/07/2025 29/07/2025
Benzo(g,h,i)perilene <i>EPA 3550C 2007 + EPA 8270E 2018</i>	mg/Kg s.s.	< 0,03	≤0,1	≤10	23/07/2025 29/07/2025
Crisene <i>EPA 3550C 2007 + EPA 8270E 2018</i>	mg/Kg s.s.	< 0,03	≤5	≤50	23/07/2025 29/07/2025
Dibenzo(a,e)pirene <i>EPA 3550C 2007 + EPA 8270E 2018</i>	mg/Kg s.s.	< 0,03	≤0,1	≤10	23/07/2025 29/07/2025
Dibenzo(a,l)pirene <i>EPA 3550C 2007 + EPA 8270E 2018</i>	mg/Kg s.s.	< 0,03	≤0,1	≤10	23/07/2025 29/07/2025

Pagina 2 di 3

segue Certificato di Analisi n° 25LA02520

Parametro <i>Metodo di Analisi</i>	U.M.	Risultato	Limiti 1 - Limiti 2		Data inizio analisi Data fine analisi
Dibenzo(a,i)pirene <i>EPA 3550C 2007 + EPA 8270E 2018</i>	mg/Kg s.s.	< 0,03	≤0,1	≤10	23/07/2025 29/07/2025
Dibenzo(a,h)pirene <i>EPA 3550C 2007 + EPA 8270E 2018</i>	mg/Kg s.s.	< 0,03	≤0,1	≤10	23/07/2025 29/07/2025
Dibenzo(a,h)antracene <i>EPA 3550C 2007 + EPA 8270E 2018</i>	mg/Kg s.s.	< 0,03	≤0,1	≤10	23/07/2025 29/07/2025
Indeno(1,2,3-cd)pirene <i>EPA 3550C 2007 + EPA 8270E 2018</i>	mg/Kg s.s.	< 0,03	≤0,1	≤5	23/07/2025 29/07/2025
Pirene <i>EPA 3550C 2007 + EPA 8270E 2018</i>	mg/Kg s.s.	< 0,03	≤5	≤50	23/07/2025 29/07/2025
Sommatoria policiclici aromatici (da 25 a 34) <i>EPA 3550C 2007 + EPA 8270E 2018</i>	mg/Kg s.s.	< 0,1	≤10	≤100	23/07/2025 29/07/2025
Idrocarburi:					
Idrocarburi C maggiore di 12 <i>ISO 16703:2011</i>	mg/Kg s.s.	33	≤50	≤750	23/07/2025 30/07/2025

► i parametri contraddistinti dal simbolo a lato sono NON CONFORMI.

Limiti: 1) Colonna A, Tabella 1, Allegato 5 al Titolo V alla Parte Quarta del Decreto Legislativo 152/2006

2) Colonna B, Tabella 1, Allegato 5 al Titolo V alla Parte Quarta del Decreto Legislativo 152/2006

Note al Certificato di Analisi: analisi eseguite sull'aliquota di granulometria inferiore a 2 mm e valori riferiti alla totalità dei materiali secchi, comprensivi dello scheletro, come previsto dall'Allegato 2 al Titolo V del D.Legislativo 152/2006

Se non ulteriormente specificato le somme sono calcolate secondo il criterio "lower bound", ovvero considerando nulli i contributi degli analiti presenti ad un livello di concentrazione inferiore a LOQ

I risultati analitici si riferiscono esclusivamente al campione sottoposto ad analisi.

La riproduzione parziale del presente Certificato di Analisi non è consentita senza autorizzazione scritta del sottoscritto.

Dr. Thomas G



Spett.
Strutture S.r.l.
Via San Primo, 4
20121 MILANO (MI)

CERTIFICATO DI ANALISI 25LA02521

DATI CAMPIONE

Numero d'ordine: 25-000906

Data di ricevimento: 21/07/2025

Data di emissione del CdA: 06/08/2025

Matrice: Terreni

Descrizione: Terreno da sondaggio - Campione S12-C1 - Profondità 0,0/-0,8 m

Note al ricevimento: caratterizzazione ai sensi del D.P.R. 13 giugno 2017, n. 120 - Committente Ecoopera Società Cooperativa

DATI CAMPIONAMENTO

Campionamento a cura di: Dott. Thomas Gerola

Data: 18/07/2025

Prelievo eseguito presso: Viale Verona, 200 - 38123 Trento (TN)

Punto di prelievo: cassetta catalogatrice, sondaggio S12

Modalità: vedi verbale di campionamento 25-000906

Condizioni ambientali: sereno

RISULTATI ANALITICI

Parametro <i>Metodo di Analisi</i>	U.M.	Risultato	Limiti 1 - Limiti 2	Data inizio analisi Data fine analisi
Residuo secco 105°C <i>CNR IRSA 2 Q.64 Vol.2 1984</i>	%	98,0		22/07/2025 22/07/2025
Frazione granulometrica < 2 mm <i>Metodo interno</i>	%	89,5		22/07/2025 22/07/2025

Composti inorganici:

Arsenico <i>EPA 3051A 2007 + EPA 6020B 2014</i>	mg/Kg s.s.	7,9	≤20 ≤50	28/07/2025 30/07/2025
Cadmio <i>EPA 3051A 2007 + EPA 6020B 2014</i>	mg/Kg s.s.	0,6	≤2 ≤15	28/07/2025 30/07/2025
Cobalto <i>EPA 3051A 2007 + EPA 6020B 2014</i>	mg/Kg s.s.	5,0	≤20 ≤250	28/07/2025 30/07/2025
Cromo totale <i>EPA 3051A 2007 + EPA 6020B 2014</i>	mg/Kg s.s.	14,9	≤150 ≤800	28/07/2025 30/07/2025

segue Certificato di Analisi n° **25LA02521**

Parametro <i>Metodo di Analisi</i>	U.M.	Risultato	Limiti 1 - Limiti 2		Data inizio analisi Data fine analisi
Cromo esavalente (VI) <i>EPA 3060A 1996 + EPA 7196A 1992</i>	mg/Kg s.s.	< 0,9	≤2	≤15	22/07/2025 24/07/2025
Mercurio <i>EPA 3051A 2007 + EPA 6020B 2014</i>	mg/Kg s.s.	0,2	≤1	≤5	28/07/2025 30/07/2025
Nichel <i>EPA 3051A 2007 + EPA 6020B 2014</i>	mg/Kg s.s.	10,0	≤120	≤500	28/07/2025 30/07/2025
Piombo <i>EPA 3051A 2007 + EPA 6020B 2014</i>	mg/Kg s.s. ▶	360,9	≤100	≤1000	28/07/2025 30/07/2025
Rame <i>EPA 3051A 2007 + EPA 6020B 2014</i>	mg/Kg s.s.	45,3	≤120	≤600	28/07/2025 30/07/2025
Zinco <i>EPA 3051A 2007 + EPA 6020B 2014</i>	mg/Kg s.s.	92,6	≤150	≤1500	28/07/2025 30/07/2025
BTEX:					
Benzene <i>EPA 5021A 2014 + EPA 8260D 2018</i>	mg/Kg s.s.	< 0,01	≤0,1	≤2	22/07/2025 22/07/2025
Toluene <i>EPA 5021A 2014 + EPA 8260D 2018</i>	mg/Kg s.s.	< 0,01	≤0,5	≤50	22/07/2025 22/07/2025
Etilbenzene <i>EPA 5021A 2014 + EPA 8260D 2018</i>	mg/Kg s.s.	< 0,01	≤0,5	≤50	22/07/2025 22/07/2025
Xileni <i>EPA 5021A 2014 + EPA 8260D 2018</i>	mg/Kg s.s.	< 0,01	≤0,5	≤50	22/07/2025 22/07/2025
Sommatoria BTEX <i>EPA 5021A 2014 + EPA 8260D 2018</i>	mg/Kg s.s.	< 0,05			22/07/2025 22/07/2025
Idrocarburi policiclici aromatici:					
Benzo(a)antracene <i>EPA 3550C 2007 + EPA 8270E 2018</i>	mg/Kg s.s.	< 0,03	≤0,5	≤10	22/07/2025 22/07/2025
Benzo(a)pirene <i>EPA 3550C 2007 + EPA 8270E 2018</i>	mg/Kg s.s.	< 0,03	≤0,1	≤10	22/07/2025 22/07/2025
Benzo(b)fluorantene <i>EPA 3550C 2007 + EPA 8270E 2018</i>	mg/Kg s.s.	< 0,03	≤0,5	≤10	22/07/2025 22/07/2025
Benzo(k)fluorantene <i>EPA 3550C 2007 + EPA 8270E 2018</i>	mg/Kg s.s.	< 0,03	≤0,5	≤10	22/07/2025 22/07/2025
Benzo(g,h,i)perilene <i>EPA 3550C 2007 + EPA 8270E 2018</i>	mg/Kg s.s.	< 0,03	≤0,1	≤10	22/07/2025 22/07/2025
Crisene <i>EPA 3550C 2007 + EPA 8270E 2018</i>	mg/Kg s.s.	< 0,03	≤5	≤50	22/07/2025 22/07/2025
Dibenzo(a,e)pirene <i>EPA 3550C 2007 + EPA 8270E 2018</i>	mg/Kg s.s.	< 0,03	≤0,1	≤10	22/07/2025 22/07/2025
Dibenzo(a,l)pirene <i>EPA 3550C 2007 + EPA 8270E 2018</i>	mg/Kg s.s.	< 0,03	≤0,1	≤10	22/07/2025 22/07/2025

segue Certificato di Analisi n' **25LA02521**

Parametro <i>Metodo di Analisi</i>	U.M.	Risultato	Limiti 1 - Limiti 2		Data inizio analisi Data fine analisi
Dibenzo(a,i)pirene <i>EPA 3550C 2007 + EPA 8270E 2018</i>	mg/Kg s.s.	< 0,03	≤0,1	≤10	22/07/2025 22/07/2025
Dibenzo(a,h)pirene <i>EPA 3550C 2007 + EPA 8270E 2018</i>	mg/Kg s.s.	< 0,03	≤0,1	≤10	22/07/2025 22/07/2025
Dibenzo(a,h)antracene <i>EPA 3550C 2007 + EPA 8270E 2018</i>	mg/Kg s.s.	< 0,03	≤0,1	≤10	22/07/2025 22/07/2025
Indeno(1,2,3-cd)pirene <i>EPA 3550C 2007 + EPA 8270E 2018</i>	mg/Kg s.s.	< 0,03	≤0,1	≤5	22/07/2025 22/07/2025
Pirene <i>EPA 3550C 2007 + EPA 8270E 2018</i>	mg/Kg s.s.	< 0,03	≤5	≤50	22/07/2025 22/07/2025
Sommatoria policiclici aromatici (da 25 a 34) <i>EPA 3550C 2007 + EPA 8270E 2018</i>	mg/Kg s.s.	< 0,1	≤10	≤100	22/07/2025 22/07/2025
Idrocarburi:					
Idrocarburi C maggiore di 12 <i>ISO 16703:2011</i>	mg/Kg s.s.	32	≤50	≤750	22/07/2025 25/07/2025

► i parametri contraddistinti dal simbolo a lato sono NON CONFORMI.

Limiti: 1) Colonna A, Tabella 1, Allegato 5 al Titolo V alla Parte Quarta del Decreto Legislativo 152/2006

2) Colonna B, Tabella 1, Allegato 5 al Titolo V alla Parte Quarta del Decreto Legislativo 152/2006

Note al Certificato di Analisi: analisi eseguite sull'aliquote di granulometria inferiore a 2 mm e valori riferiti alla totalità dei materiali secchi, comprensivi dello scheletro, come previsto dall'Allegato 2 al Titolo V del D.Legislativo 152/2006

Se non ulteriormente specificato le somme sono calcolate secondo il criterio "lower bound", ovvero considerando nulli i contributi degli analiti presenti ad un livello di concentrazione inferiore a LOQ

I risultati analitici si riferiscono esclusivamente al campione sottoposto ad analisi.

La riproduzione parziale del presente Certificato di Analisi non è consentita senza autorizzazione scritta del sottoscritto.

Dr. Thomas G



Spett.
Strutture S.r.l.
Via San Primo, 4
20121 MILANO (MI)

CERTIFICATO DI ANALISI 25LA02522

DATI CAMPIONE

Numero d'ordine: 25-000906

Data di ricevimento: 21/07/2025

Data di emissione del CdA: 06/08/2025

Matrice: Terreni

Descrizione: Terreno da sondaggio - Campione S12-C2 - Profondità -0,8/-2,3 m

Note al ricevimento: caratterizzazione ai sensi del D.P.R. 13 giugno 2017, n. 120 - Committente Ecoopera Società Cooperativa

DATI CAMPIONAMENTO

Campionamento a cura di: Dott. Thomas Gerola

Data: 18/07/2025

Prelievo eseguito presso: Viale Verona, 200 - 38123 Trento (TN)

Punto di prelievo: cassetta catalogatrice, sondaggio S12

Modalità: vedi verbale di campionamento 25-000906

Condizioni ambientali: sereno

RISULTATI ANALITICI

Parametro <i>Metodo di Analisi</i>	U.M.	Risultato	Limiti 1 - Limiti 2	Data inizio analisi Data fine analisi
Residuo secco 105°C <i>CNR IRSA 2 Q.64 Vol.2 1984</i>	%	99,2		22/07/2025 22/07/2025
Frazione granulometrica < 2 mm <i>Metodo interno</i>	%	65,4		22/07/2025 22/07/2025
Composti inorganici:				
Arsenico <i>EPA 3051A 2007 + EPA 6020B 2014</i>	mg/Kg s.s.	12,6	≤20 ≤50	28/07/2025 30/07/2025
Cadmio <i>EPA 3051A 2007 + EPA 6020B 2014</i>	mg/Kg s.s.	0,2	≤2 ≤15	28/07/2025 30/07/2025
Cobalto <i>EPA 3051A 2007 + EPA 6020B 2014</i>	mg/Kg s.s.	4,2	≤20 ≤250	28/07/2025 30/07/2025
Cromo totale <i>EPA 3051A 2007 + EPA 6020B 2014</i>	mg/Kg s.s.	10,9	≤150 ≤800	28/07/2025 30/07/2025

segue Certificato di Analisi n' **25LA02522**

Parametro <i>Metodo di Analisi</i>	U.M.	Risultato	Limiti 1 - Limiti 2		Data inizio analisi Data fine analisi
Cromo esavalente (VI) <i>EPA 3060A 1996 + EPA 7196A 1992</i>	mg/Kg s.s.	< 0,9	≤2	≤15	22/07/2025 24/07/2025
Mercurio <i>EPA 3051A 2007 + EPA 6020B 2014</i>	mg/Kg s.s.	0,1	≤1	≤5	28/07/2025 30/07/2025
Nichel <i>EPA 3051A 2007 + EPA 6020B 2014</i>	mg/Kg s.s.	7,8	≤120	≤500	28/07/2025 30/07/2025
Piombo <i>EPA 3051A 2007 + EPA 6020B 2014</i>	mg/Kg s.s.	60,6	≤100	≤1000	28/07/2025 30/07/2025
Rame <i>EPA 3051A 2007 + EPA 6020B 2014</i>	mg/Kg s.s.	19,6	≤120	≤600	28/07/2025 30/07/2025
Zinco <i>EPA 3051A 2007 + EPA 6020B 2014</i>	mg/Kg s.s.	57,2	≤150	≤1500	28/07/2025 30/07/2025
BTEX:					
Benzene <i>EPA 5021A 2014 + EPA 8260D 2018</i>	mg/Kg s.s.	< 0,01	≤0,1	≤2	22/07/2025 22/07/2025
Toluene <i>EPA 5021A 2014 + EPA 8260D 2018</i>	mg/Kg s.s.	< 0,01	≤0,5	≤50	22/07/2025 22/07/2025
Etilbenzene <i>EPA 5021A 2014 + EPA 8260D 2018</i>	mg/Kg s.s.	< 0,01	≤0,5	≤50	22/07/2025 22/07/2025
Xileni <i>EPA 5021A 2014 + EPA 8260D 2018</i>	mg/Kg s.s.	< 0,01	≤0,5	≤50	22/07/2025 22/07/2025
Sommatoria BTEX <i>EPA 5021A 2014 + EPA 8260D 2018</i>	mg/Kg s.s.	< 0,05			22/07/2025 22/07/2025
Idrocarburi policiclici aromatici:					
Benzo(a)antracene <i>EPA 3550C 2007 + EPA 8270E 2018</i>	mg/Kg s.s.	< 0,03	≤0,5	≤10	22/07/2025 22/07/2025
Benzo(a)pirene <i>EPA 3550C 2007 + EPA 8270E 2018</i>	mg/Kg s.s.	< 0,03	≤0,1	≤10	22/07/2025 22/07/2025
Benzo(b)fluorantene <i>EPA 3550C 2007 + EPA 8270E 2018</i>	mg/Kg s.s.	< 0,03	≤0,5	≤10	22/07/2025 22/07/2025
Benzo(k)fluorantene <i>EPA 3550C 2007 + EPA 8270E 2018</i>	mg/Kg s.s.	< 0,03	≤0,5	≤10	22/07/2025 22/07/2025
Benzo(g,h,i)perilene <i>EPA 3550C 2007 + EPA 8270E 2018</i>	mg/Kg s.s.	< 0,03	≤0,1	≤10	22/07/2025 22/07/2025
Crisene <i>EPA 3550C 2007 + EPA 8270E 2018</i>	mg/Kg s.s.	< 0,03	≤5	≤50	22/07/2025 22/07/2025
Dibenzo(a,e)pirene <i>EPA 3550C 2007 + EPA 8270E 2018</i>	mg/Kg s.s.	< 0,03	≤0,1	≤10	22/07/2025 22/07/2025
Dibenzo(a,l)pirene <i>EPA 3550C 2007 + EPA 8270E 2018</i>	mg/Kg s.s.	< 0,03	≤0,1	≤10	22/07/2025 22/07/2025

Pagina 2 di 3

segue Certificato di Analisi n° 25LA02522

Parametro <i>Metodo di Analisi</i>	U.M.	Risultato	Limiti 1 - Limiti 2		Data inizio analisi Data fine analisi
Dibenzo(a,i)pirene <i>EPA 3550C 2007 + EPA 8270E 2018</i>	mg/Kg s.s.	< 0,03	≤0,1	≤10	22/07/2025 22/07/2025
Dibenzo(a,h)pirene <i>EPA 3550C 2007 + EPA 8270E 2018</i>	mg/Kg s.s.	< 0,03	≤0,1	≤10	22/07/2025 22/07/2025
Dibenzo(a,h)antracene <i>EPA 3550C 2007 + EPA 8270E 2018</i>	mg/Kg s.s.	< 0,03	≤0,1	≤10	22/07/2025 22/07/2025
Indeno(1,2,3-cd)pirene <i>EPA 3550C 2007 + EPA 8270E 2018</i>	mg/Kg s.s.	< 0,03	≤0,1	≤5	22/07/2025 22/07/2025
Pirene <i>EPA 3550C 2007 + EPA 8270E 2018</i>	mg/Kg s.s.	< 0,03	≤5	≤50	22/07/2025 22/07/2025
Sommatoria policiclici aromatici (da 25 a 34) <i>EPA 3550C 2007 + EPA 8270E 2018</i>	mg/Kg s.s.	< 0,1	≤10	≤100	22/07/2025 22/07/2025
Idrocarburi:					
Idrocarburi C maggiore di 12 <i>ISO 16703:2011</i>	mg/Kg s.s.	25	≤50	≤750	22/07/2025 25/07/2025

Limiti: 1) Colonna A, Tabella 1, Allegato 5 al Titolo V alla Parte Quarta del Decreto Legislativo 152/2006
2) Colonna B, Tabella 1, Allegato 5 al Titolo V alla Parte Quarta del Decreto Legislativo 152/2006

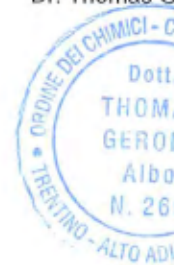
Note al Certificato di Analisi: analisi eseguite sull'aliquota di granulometria inferiore a 2 mm e valori riferiti alla totalità dei materiali secchi, comprensivi dello scheletro, come previsto dall'Allegato 2 al Titolo V del D. Legislativo 152/2006

Se non ulteriormente specificato le somme sono calcolate secondo il criterio "lower bound", ovvero considerando nulli i contributi degli analiti presenti ad un livello di concentrazione inferiore a LOQ

I risultati analitici si riferiscono esclusivamente al campione sottoposto ad analisi.

La riproduzione parziale del presente Certificato di Analisi non è consentita senza autorizzazione scritta del sottoscritto.

Dr. Thomas Gerola



Spett.
Strutture S.r.l.
Via San Primo, 4
20121 MILANO (MI)

CERTIFICATO DI ANALISI 25LA02523

DATI CAMPIONE

Numero d'ordine: 25-000906

Data di ricevimento: 21/07/2025

Data di emissione del CdA: 06/08/2025

Matrice: Terreni

Descrizione: Terreno da sondaggio - Campione S12-C3 - Profondità -2,3/-3,0 m

Note al ricevimento: caratterizzazione ai sensi del D.P.R. 13 giugno 2017, n. 120 - Committente Ecoopera Società Cooperativa

DATI CAMPIONAMENTO

Campionamento a cura di: Dott. Thomas Gerola

Data: 18/07/2025

Prelievo eseguito presso: Viale Verona, 200 - 38123 Trento (TN)

Punto di prelievo: cassetta catalogatrice, sondaggio S12

Modalità: vedi verbale di campionamento 25-000906

Condizioni ambientali: sereno

RISULTATI ANALITICI

Parametro <i>Metodo di Analisi</i>	U.M.	Risultato	Limiti 1 - Limiti 2	Data inizio analisi Data fine analisi
Residuo secco 105°C <i>CNR IRSA 2 Q.64 Vol.2 1984</i>	%	98,8		22/07/2025 22/07/2025
Frazione granulometrica < 2 mm <i>Metodo interno</i>	%	61,2		22/07/2025 22/07/2025
Composti inorganici:				
Arsenico <i>EPA 3051A 2007 + EPA 6020B 2014</i>	mg/Kg s.s.	13,3	≤20 ≤50	28/07/2025 30/07/2025
Cadmio <i>EPA 3051A 2007 + EPA 6020B 2014</i>	mg/Kg s.s.	0,2	≤2 ≤15	28/07/2025 30/07/2025
Cobalto <i>EPA 3051A 2007 + EPA 6020B 2014</i>	mg/Kg s.s.	3,6	≤20 ≤250	28/07/2025 30/07/2025
Cromo totale <i>EPA 3051A 2007 + EPA 6020B 2014</i>	mg/Kg s.s.	11,9	≤150 ≤800	28/07/2025 30/07/2025

segue Certificato di Analisi n' **25LA02523**

Parametro <i>Metodo di Analisi</i>	U.M.	Risultato	Limiti 1 - Limiti 2		Data inizio analisi Data fine analisi
Cromo esavalente (VI) <i>EPA 3060A 1996 + EPA 7196A 1992</i>	mg/Kg s.s.	< 0,9	≤2	≤15	22/07/2025 24/07/2025
Mercurio <i>EPA 3051A 2007 + EPA 6020B 2014</i>	mg/Kg s.s.	0,1	≤1	≤5	28/07/2025 30/07/2025
Nichel <i>EPA 3051A 2007 + EPA 6020B 2014</i>	mg/Kg s.s.	8,2	≤120	≤500	28/07/2025 30/07/2025
Piombo <i>EPA 3051A 2007 + EPA 6020B 2014</i>	mg/Kg s.s.	39,3	≤100	≤1000	28/07/2025 30/07/2025
Rame <i>EPA 3051A 2007 + EPA 6020B 2014</i>	mg/Kg s.s.	31,2	≤120	≤600	28/07/2025 30/07/2025
Zinco <i>EPA 3051A 2007 + EPA 6020B 2014</i>	mg/Kg s.s.	51,8	≤150	≤1500	28/07/2025 30/07/2025
BTEX:					
Benzene <i>EPA 5021A 2014 + EPA 8260D 2018</i>	mg/Kg s.s.	< 0,01	≤0,1	≤2	22/07/2025 22/07/2025
Toluene <i>EPA 5021A 2014 + EPA 8260D 2018</i>	mg/Kg s.s.	< 0,01	≤0,5	≤50	22/07/2025 22/07/2025
Etilbenzene <i>EPA 5021A 2014 + EPA 8260D 2018</i>	mg/Kg s.s.	< 0,01	≤0,5	≤50	22/07/2025 22/07/2025
Xileni <i>EPA 5021A 2014 + EPA 8260D 2018</i>	mg/Kg s.s.	< 0,01	≤0,5	≤50	22/07/2025 22/07/2025
Sommatoria BTEX <i>EPA 5021A 2014 + EPA 8260D 2018</i>	mg/Kg s.s.	< 0,05			22/07/2025 22/07/2025
Idrocarburi policiclici aromatici:					
Benzo(a)antracene <i>EPA 3550C 2007 + EPA 8270E 2018</i>	mg/Kg s.s.	< 0,03	≤0,5	≤10	22/07/2025 22/07/2025
Benzo(a)pirene <i>EPA 3550C 2007 + EPA 8270E 2018</i>	mg/Kg s.s.	< 0,03	≤0,1	≤10	22/07/2025 22/07/2025
Benzo(b)fluorantene <i>EPA 3550C 2007 + EPA 8270E 2018</i>	mg/Kg s.s.	< 0,03	≤0,5	≤10	22/07/2025 22/07/2025
Benzo(k)fluorantene <i>EPA 3550C 2007 + EPA 8270E 2018</i>	mg/Kg s.s.	< 0,03	≤0,5	≤10	22/07/2025 22/07/2025
Benzo(g,h,i)perilene <i>EPA 3550C 2007 + EPA 8270E 2018</i>	mg/Kg s.s.	< 0,03	≤0,1	≤10	22/07/2025 22/07/2025
Crisene <i>EPA 3550C 2007 + EPA 8270E 2018</i>	mg/Kg s.s.	< 0,03	≤5	≤50	22/07/2025 22/07/2025
Dibenzo(a,e)pirene <i>EPA 3550C 2007 + EPA 8270E 2018</i>	mg/Kg s.s.	< 0,03	≤0,1	≤10	22/07/2025 22/07/2025
Dibenzo(a,l)pirene <i>EPA 3550C 2007 + EPA 8270E 2018</i>	mg/Kg s.s.	< 0,03	≤0,1	≤10	22/07/2025 22/07/2025

Pagina 2 di 3

segue Certificato di Analisi n' 25LA02523

Parametro <i>Metodo di Analisi</i>	U.M.	Risultato	Limiti 1 - Limiti 2		Data inizio analisi Data fine analisi
Dibenzo(a,i)pirene <i>EPA 3550C 2007 + EPA 8270E 2018</i>	mg/Kg s.s.	< 0,03	≤0,1	≤10	22/07/2025 22/07/2025
Dibenzo(a,h)pirene <i>EPA 3550C 2007 + EPA 8270E 2018</i>	mg/Kg s.s.	< 0,03	≤0,1	≤10	22/07/2025 22/07/2025
Dibenzo(a,h)antracene <i>EPA 3550C 2007 + EPA 8270E 2018</i>	mg/Kg s.s.	< 0,03	≤0,1	≤10	22/07/2025 22/07/2025
Indeno(1,2,3-cd)pirene <i>EPA 3550C 2007 + EPA 8270E 2018</i>	mg/Kg s.s.	< 0,03	≤0,1	≤5	22/07/2025 22/07/2025
Pirene <i>EPA 3550C 2007 + EPA 8270E 2018</i>	mg/Kg s.s.	< 0,03	≤5	≤50	22/07/2025 22/07/2025
Sommatoria policiclici aromatici (da 25 a 34) <i>EPA 3550C 2007 + EPA 8270E 2018</i>	mg/Kg s.s.	< 0,1	≤10	≤100	22/07/2025 22/07/2025
Idrocarburi:					
Idrocarburi C maggiore di 12 <i>ISO 16703:2011</i>	mg/Kg s.s.	22	≤50	≤750	22/07/2025 25/07/2025

Limiti: 1) Colonna A, Tabella 1, Allegato 5 al Titolo V alla Parte Quarta del Decreto Legislativo 152/2006

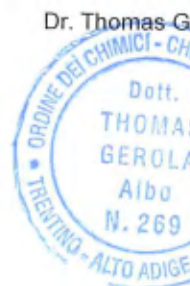
2) Colonna B, Tabella 1, Allegato 5 al Titolo V alla Parte Quarta del Decreto Legislativo 152/2006

Note al Certificato di Analisi: analisi eseguite sull'aliquota di granulometria inferiore a 2 mm e valori riferiti alla totalità dei materiali secchi, comprensivi dello scheletro, come previsto dall'Allegato 2 al Titolo V del D.Legislativo 152/2006

Se non ulteriormente specificato le somme sono calcolate secondo il criterio "lower bound", ovvero considerando nulli i contributi degli analiti presenti ad un livello di concentrazione inferiore a LOQ

I risultati analitici si riferiscono esclusivamente al campione sottoposto ad analisi.

La riproduzione parziale del presente Certificato di Analisi non è consentita senza autorizzazione scritta del sottoscritto.



Spett.
Strutture S.r.l.
Via San Primo, 4
20121 MILANO (MI)

CERTIFICATO DI ANALISI 25LA02524

DATI CAMPIONE

Numero d'ordine: 25-000906

Data di ricevimento: 21/07/2025

Data di emissione del CdA: 06/08/2025

Matrice: Terreni

Descrizione: Terreno da sondaggio - Campione S13-C1 - Profondità -0,4/-1,0 m

Note al ricevimento: caratterizzazione ai sensi del D.P.R. 13 giugno 2017, n. 120 - Committente Ecoopera Società Cooperativa

DATI CAMPIONAMENTO

Campionamento a cura di: Dott. Thomas Gerola

Data: 18/07/2025

Prelievo eseguito presso: Viale Verona, 200 - 38123 Trento (TN)

Punto di prelievo: cassetta catalogatrice, sondaggio S13

Modalità: vedi verbale di campionamento 25-000906

Condizioni ambientali: sereno

RISULTATI ANALITICI

Parametro <i>Metodo di Analisi</i>	U.M.	Risultato	Limiti 1 - Limiti 2	Data inizio analisi Data fine analisi
Residuo secco 105°C <i>CNR IRSA 2 Q.64 Vol.2 1984</i>	%	99,5		22/07/2025 22/07/2025
Frazione granulometrica < 2 mm <i>Metodo interno</i>	%	46,7		22/07/2025 22/07/2025
Composti inorganici:				
Arsenico <i>EPA 3051A 2007 + EPA 6020B 2014</i>	mg/Kg s.s.	1,5	≤20 ≤50	28/07/2025 30/07/2025
Cadmio <i>EPA 3051A 2007 + EPA 6020B 2014</i>	mg/Kg s.s.	0,1	≤2 ≤15	28/07/2025 30/07/2025
Cobalto <i>EPA 3051A 2007 + EPA 6020B 2014</i>	mg/Kg s.s.	1,0	≤20 ≤250	28/07/2025 30/07/2025
Cromo totale <i>EPA 3051A 2007 + EPA 6020B 2014</i>	mg/Kg s.s.	6,2	≤150 ≤800	28/07/2025 30/07/2025

segue Certificato di Analisi n' **25LA02524**

Parametro <i>Metodo di Analisi</i>	U.M.	Risultato	Limiti 1 - Limiti 2		Data inizio analisi Data fine analisi
Cromo esavalente (VI) <i>EPA 3060A 1996 + EPA 7196A 1992</i>	mg/Kg s.s.	< 0,9	≤2	≤15	22/07/2025 24/07/2025
Mercurio <i>EPA 3051A 2007 + EPA 6020B 2014</i>	mg/Kg s.s.	< 0,1	≤1	≤5	28/07/2025 30/07/2025
Nichel <i>EPA 3051A 2007 + EPA 6020B 2014</i>	mg/Kg s.s.	4,9	≤120	≤500	28/07/2025 30/07/2025
Piombo <i>EPA 3051A 2007 + EPA 6020B 2014</i>	mg/Kg s.s.	3,4	≤100	≤1000	28/07/2025 30/07/2025
Rame <i>EPA 3051A 2007 + EPA 6020B 2014</i>	mg/Kg s.s.	2,7	≤120	≤600	28/07/2025 30/07/2025
Zinco <i>EPA 3051A 2007 + EPA 6020B 2014</i>	mg/Kg s.s.	9,8	≤150	≤1500	28/07/2025 30/07/2025
BTEX:					
Benzene <i>EPA 5021A 2014 + EPA 8260D 2018</i>	mg/Kg s.s.	< 0,01	≤0,1	≤2	22/07/2025 22/07/2025
Toluene <i>EPA 5021A 2014 + EPA 8260D 2018</i>	mg/Kg s.s.	< 0,01	≤0,5	≤50	22/07/2025 22/07/2025
Etilbenzene <i>EPA 5021A 2014 + EPA 8260D 2018</i>	mg/Kg s.s.	< 0,01	≤0,5	≤50	22/07/2025 22/07/2025
Xileni <i>EPA 5021A 2014 + EPA 8260D 2018</i>	mg/Kg s.s.	< 0,01	≤0,5	≤50	22/07/2025 22/07/2025
Sommatoria BTEX <i>EPA 5021A 2014 + EPA 8260D 2018</i>	mg/Kg s.s.	< 0,05			22/07/2025 22/07/2025
Idrocarburi policiclici aromatici:					
Benzo(a)antracene <i>EPA 3550C 2007 + EPA 8270E 2018</i>	mg/Kg s.s.	< 0,03	≤0,5	≤10	22/07/2025 22/07/2025
Benzo(a)pirene <i>EPA 3550C 2007 + EPA 8270E 2018</i>	mg/Kg s.s.	< 0,03	≤0,1	≤10	22/07/2025 22/07/2025
Benzo(b)fluorantene <i>EPA 3550C 2007 + EPA 8270E 2018</i>	mg/Kg s.s.	< 0,03	≤0,5	≤10	22/07/2025 22/07/2025
Benzo(k)fluorantene <i>EPA 3550C 2007 + EPA 8270E 2018</i>	mg/Kg s.s.	< 0,03	≤0,5	≤10	22/07/2025 22/07/2025
Benzo(g,h,i)perilene <i>EPA 3550C 2007 + EPA 8270E 2018</i>	mg/Kg s.s.	< 0,03	≤0,1	≤10	22/07/2025 22/07/2025
Crisene <i>EPA 3550C 2007 + EPA 8270E 2018</i>	mg/Kg s.s.	< 0,03	≤5	≤50	22/07/2025 22/07/2025
Dibenzo(a,e)pirene <i>EPA 3550C 2007 + EPA 8270E 2018</i>	mg/Kg s.s.	< 0,03	≤0,1	≤10	22/07/2025 22/07/2025
Dibenzo(a,l)pirene <i>EPA 3550C 2007 + EPA 8270E 2018</i>	mg/Kg s.s.	< 0,03	≤0,1	≤10	22/07/2025 22/07/2025

Pagina 2 di 3

segue Certificato di Analisi n° 25LA02524

Parametro <i>Metodo di Analisi</i>	U.M.	Risultato	Limiti 1 - Limiti 2		Data inizio analisi Data fine analisi
Dibenzo(a,i)pirene <i>EPA 3550C 2007 + EPA 8270E 2018</i>	mg/Kg s.s.	< 0,03	≤0,1	≤10	22/07/2025 22/07/2025
Dibenzo(a,h)pirene <i>EPA 3550C 2007 + EPA 8270E 2018</i>	mg/Kg s.s.	< 0,03	≤0,1	≤10	22/07/2025 22/07/2025
Dibenzo(a,h)antracene <i>EPA 3550C 2007 + EPA 8270E 2018</i>	mg/Kg s.s.	< 0,03	≤0,1	≤10	22/07/2025 22/07/2025
Indeno(1,2,3-cd)pirene <i>EPA 3550C 2007 + EPA 8270E 2018</i>	mg/Kg s.s.	< 0,03	≤0,1	≤5	22/07/2025 22/07/2025
Pirene <i>EPA 3550C 2007 + EPA 8270E 2018</i>	mg/Kg s.s.	< 0,03	≤5	≤50	22/07/2025 22/07/2025
Sommatoria policiclici aromatici (da 25 a 34) <i>EPA 3550C 2007 + EPA 8270E 2018</i>	mg/Kg s.s.	< 0,1	≤10	≤100	22/07/2025 22/07/2025
Idrocarburi:					
Idrocarburi C maggiore di 12 <i>ISO 16703:2011</i>	mg/Kg s.s.	14	≤50	≤750	22/07/2025 25/07/2025

Limiti: 1) Colonna A, Tabella 1, Allegato 5 al Titolo V alla Parte Quarta del Decreto Legislativo 152/2006

2) Colonna B, Tabella 1, Allegato 5 al Titolo V alla Parte Quarta del Decreto Legislativo 152/2006

Note al Certificato di Analisi: analisi eseguite sull'aliquota di granulometria inferiore a 2 mm e valori riferiti alla totalità dei materiali secchi, comprensivi dello scheletro, come previsto dall'Allegato 2 al Titolo V del D. Legislativo 152/2006

Se non ulteriormente specificato le somme sono calcolate secondo il criterio "lower bound", ovvero considerando nulli i contributi degli analiti presenti ad un livello di concentrazione inferiore a LOQ

I risultati analitici si riferiscono esclusivamente al campione sottoposto ad analisi.

La riproduzione parziale del presente Certificato di Analisi non è consentita senza autorizzazione scritta del sottoscritto.

Dr. Thomas Gerola



Spett.
Strutture S.r.l.
Via San Primo, 4
20121 MILANO (MI)

CERTIFICATO DI ANALISI 25LA02525

DATI CAMPIONE

Numero d'ordine: 25-000906

Data di ricevimento: 21/07/2025

Data di emissione del CdA: 06/08/2025

Matrice: Terreni

Descrizione: Terreno da sondaggio - Campione S13-C2 - Profondità -1,0/-2,8 m

Note al ricevimento: caratterizzazione ai sensi del D.P.R. 13 giugno 2017, n. 120 - Committente Ecoopera Società Cooperativa

DATI CAMPIONAMENTO

Campionamento a cura di: Dott. Thomas Gerola

Data: 18/07/2025

Prelievo eseguito presso: Viale Verona, 200 - 38123 Trento (TN)

Punto di prelievo: cassetta catalogatrice, sondaggio S13

Modalità: vedi verbale di campionamento 25-000906

Condizioni ambientali: sereno

RISULTATI ANALITICI

Parametro <i>Metodo di Analisi</i>	U.M.	Risultato	Limiti 1 - Limiti 2		Data inizio analisi Data fine analisi
Residuo secco 105°C <i>CNR IRSA 2 Q.64 Vol.2 1984</i>	%	99,6			22/07/2025 22/07/2025
Frazione granulometrica < 2 mm <i>Metodo interno</i>	%	60,1			22/07/2025 22/07/2025
Composti inorganici:					
Arsenico <i>EPA 3051A 2007 + EPA 6020B 2014</i>	mg/Kg s.s.	1,8	≤20	≤50	28/07/2025 30/07/2025
Cadmio <i>EPA 3051A 2007 + EPA 6020B 2014</i>	mg/Kg s.s.	0,1	≤2	≤15	28/07/2025 30/07/2025
Cobalto <i>EPA 3051A 2007 + EPA 6020B 2014</i>	mg/Kg s.s.	0,9	≤20	≤250	28/07/2025 30/07/2025
Cromo totale <i>EPA 3051A 2007 + EPA 6020B 2014</i>	mg/Kg s.s.	5,0	≤150	≤800	28/07/2025 30/07/2025

segue Certificato di Analisi n' **25LA02525**

Parametro <i>Metodo di Analisi</i>	U.M.	Risultato	Limiti 1 - Limiti 2		Data inizio analisi Data fine analisi
Cromo esavalente (VI) <i>EPA 3060A 1996 + EPA 7196A 1992</i>	mg/Kg s.s.	< 0,9	≤2	≤15	22/07/2025 24/07/2025
Mercurio <i>EPA 3051A 2007 + EPA 6020B 2014</i>	mg/Kg s.s.	< 0,1	≤1	≤5	28/07/2025 30/07/2025
Nichel <i>EPA 3051A 2007 + EPA 6020B 2014</i>	mg/Kg s.s.	4,3	≤120	≤500	28/07/2025 30/07/2025
Piombo <i>EPA 3051A 2007 + EPA 6020B 2014</i>	mg/Kg s.s.	3,9	≤100	≤1000	28/07/2025 30/07/2025
Rame <i>EPA 3051A 2007 + EPA 6020B 2014</i>	mg/Kg s.s.	4,3	≤120	≤600	28/07/2025 30/07/2025
Zinco <i>EPA 3051A 2007 + EPA 6020B 2014</i>	mg/Kg s.s.	10,0	≤150	≤1500	28/07/2025 30/07/2025
BTEX:					
Benzene <i>EPA 5021A 2014 + EPA 8260D 2018</i>	mg/Kg s.s.	< 0,01	≤0,1	≤2	22/07/2025 24/07/2025
Toluene <i>EPA 5021A 2014 + EPA 8260D 2018</i>	mg/Kg s.s.	< 0,01	≤0,5	≤50	22/07/2025 24/07/2025
Etilbenzene <i>EPA 5021A 2014 + EPA 8260D 2018</i>	mg/Kg s.s.	< 0,01	≤0,5	≤50	22/07/2025 24/07/2025
Xileni <i>EPA 5021A 2014 + EPA 8260D 2018</i>	mg/Kg s.s.	< 0,01	≤0,5	≤50	22/07/2025 24/07/2025
Sommatoria BTEX <i>EPA 5021A 2014 + EPA 8260D 2018</i>	mg/Kg s.s.	< 0,05			22/07/2025 24/07/2025
Idrocarburi policiclici aromatici:					
Benzo(a)antracene <i>EPA 3550C 2007 + EPA 8270E 2018</i>	mg/Kg s.s.	< 0,03	≤0,5	≤10	22/07/2025 22/07/2025
Benzo(a)pirene <i>EPA 3550C 2007 + EPA 8270E 2018</i>	mg/Kg s.s.	< 0,03	≤0,1	≤10	22/07/2025 22/07/2025
Benzo(b)fluorantene <i>EPA 3550C 2007 + EPA 8270E 2018</i>	mg/Kg s.s.	< 0,03	≤0,5	≤10	22/07/2025 22/07/2025
Benzo(k)fluorantene <i>EPA 3550C 2007 + EPA 8270E 2018</i>	mg/Kg s.s.	< 0,03	≤0,5	≤10	22/07/2025 22/07/2025
Benzo(g,h,i)perilene <i>EPA 3550C 2007 + EPA 8270E 2018</i>	mg/Kg s.s.	< 0,03	≤0,1	≤10	22/07/2025 22/07/2025
Crisene <i>EPA 3550C 2007 + EPA 8270E 2018</i>	mg/Kg s.s.	< 0,03	≤5	≤50	22/07/2025 22/07/2025
Dibenzo(a,e)pirene <i>EPA 3550C 2007 + EPA 8270E 2018</i>	mg/Kg s.s.	< 0,03	≤0,1	≤10	22/07/2025 22/07/2025
Dibenzo(a,l)pirene <i>EPA 3550C 2007 + EPA 8270E 2018</i>	mg/Kg s.s.	< 0,03	≤0,1	≤10	22/07/2025 22/07/2025

segue Certificato di Analisi n' **25LA02525**

Parametro <i>Metodo di Analisi</i>	U.M.	Risultato	Limiti 1 - Limiti 2		Data inizio analisi Data fine analisi
Dibenzo(a,i)pirene <i>EPA 3550C 2007 + EPA 8270E 2018</i>	mg/Kg s.s.	< 0,03	≤0,1	≤10	22/07/2025 22/07/2025
Dibenzo(a,h)pirene <i>EPA 3550C 2007 + EPA 8270E 2018</i>	mg/Kg s.s.	< 0,03	≤0,1	≤10	22/07/2025 22/07/2025
Dibenzo(a,h)antracene <i>EPA 3550C 2007 + EPA 8270E 2018</i>	mg/Kg s.s.	< 0,03	≤0,1	≤10	22/07/2025 22/07/2025
Indeno(1,2,3-cd)pirene <i>EPA 3550C 2007 + EPA 8270E 2018</i>	mg/Kg s.s.	< 0,03	≤0,1	≤5	22/07/2025 22/07/2025
Pirene <i>EPA 3550C 2007 + EPA 8270E 2018</i>	mg/Kg s.s.	< 0,03	≤5	≤50	22/07/2025 22/07/2025
Sommatoria policiclici aromatici (da 25 a 34) <i>EPA 3550C 2007 + EPA 8270E 2018</i>	mg/Kg s.s.	< 0,1	≤10	≤100	22/07/2025 22/07/2025
Idrocarburi:					
Idrocarburi C maggiore di 12 <i>ISO 16703:2011</i>	mg/Kg s.s.	21	≤50	≤750	22/07/2025 25/07/2025

Limiti: 1) Colonna A, Tabella 1, Allegato 5 al Titolo V alla Parte Quarta del Decreto Legislativo 152/2006

2) Colonna B, Tabella 1, Allegato 5 al Titolo V alla Parte Quarta del Decreto Legislativo 152/2006

Note al Certificato di Analisi: analisi eseguite sull'aliquota di granulometria inferiore a 2 mm e valori riferiti alla totalità dei materiali secchi, comprensivi dello scheletro, come previsto dall'Allegato 2 al Titolo V del D.Legislativo 152/2006

Se non ulteriormente specificato le somme sono calcolate secondo il criterio "lower bound", ovvero considerando nulli i contributi degli analiti presenti ad un livello di concentrazione inferiore a LOQ

I risultati analitici si riferiscono esclusivamente al campione sottoposto ad analisi.

La riproduzione parziale del presente Certificato di Analisi non è consentita senza autorizzazione scritta del sottoscritto.

Dr. Thomas Gerola



Spett.
Strutture S.r.l.
Via San Primo, 4
20121 MILANO (MI)

CERTIFICATO DI ANALISI 25LA02526

DATI CAMPIONE

Numero d'ordine: 25-000906

Data di ricevimento: 21/07/2025

Data di emissione del CdA: 06/08/2025

Matrice: Terreni

Descrizione: Terreno da sondaggio - Campione S13-C3 - Profondità -2,8/-3,0 m

Note al ricevimento: caratterizzazione ai sensi del D.P.R. 13 giugno 2017, n. 120 - Committente Ecoopera Società Cooperativa

DATI CAMPIONAMENTO

Campionamento a cura di: Dott. Thomas Gerola

Data: 18/07/2025

Prelievo eseguito presso: Viale Verona, 200 - 38123 Trento (TN)

Punto di prelievo: cassetta catalogatrice, sondaggio S13

Modalità: vedi verbale di campionamento 25-000906

Condizioni ambientali: sereno

RISULTATI ANALITICI

Parametro <i>Metodo di Analisi</i>	U.M.	Risultato	Limiti 1 - Limiti 2	Data inizio analisi Data fine analisi
Residuo secco 105°C <i>CNR IRSA 2 Q.64 Vol.2 1984</i>	%	98,4		23/07/2025 23/07/2025
Frazione granulometrica < 2 mm <i>Metodo interno</i>	%	98,4		23/07/2025 23/07/2025
Composti inorganici:				
Arsenico <i>EPA 3051A 2007 + EPA 6020B 2014</i>	mg/Kg s.s. ▶	45,8	≤20 ≤50	28/07/2025 30/07/2025
Cadmio <i>EPA 3051A 2007 + EPA 6020B 2014</i>	mg/Kg s.s.	0,5	≤2 ≤15	28/07/2025 30/07/2025
Cobalto <i>EPA 3051A 2007 + EPA 6020B 2014</i>	mg/Kg s.s.	10,6	≤20 ≤250	28/07/2025 30/07/2025
Cromo totale <i>EPA 3051A 2007 + EPA 6020B 2014</i>	mg/Kg s.s.	24,7	≤150 ≤800	28/07/2025 30/07/2025

segue Certificato di Analisi n° 25LA02526

Parametro <i>Metodo di Analisi</i>	U.M.	Risultato	Limiti 1 - Limiti 2		Data inizio analisi Data fine analisi
Cromo esavalente (VI) <i>EPA 3060A 1996 + EPA 7196A 1992</i>	mg/Kg s.s.	0,9	≤2	≤15	23/07/2025 24/07/2025
Mercurio <i>EPA 3051A 2007 + EPA 6020B 2014</i>	mg/Kg s.s.	0,1	≤1	≤5	28/07/2025 30/07/2025
Nichel <i>EPA 3051A 2007 + EPA 6020B 2014</i>	mg/Kg s.s.	18,7	≤120	≤500	28/07/2025 30/07/2025
Piombo <i>EPA 3051A 2007 + EPA 6020B 2014</i>	mg/Kg s.s.	88,4	≤100	≤1000	28/07/2025 30/07/2025
Rame <i>EPA 3051A 2007 + EPA 6020B 2014</i>	mg/Kg s.s.	41,0	≤120	≤600	28/07/2025 30/07/2025
Zinco <i>EPA 3051A 2007 + EPA 6020B 2014</i>	mg/Kg s.s.	129,4	≤150	≤1500	28/07/2025 30/07/2025
BTEX:					
Benzene <i>EPA 5021A 2014 + EPA 8260D 2018</i>	mg/Kg s.s.	< 0,01	≤0,1	≤2	23/07/2025 24/07/2025
Toluene <i>EPA 5021A 2014 + EPA 8260D 2018</i>	mg/Kg s.s.	< 0,01	≤0,5	≤50	23/07/2025 24/07/2025
Etilbenzene <i>EPA 5021A 2014 + EPA 8260D 2018</i>	mg/Kg s.s.	< 0,01	≤0,5	≤50	23/07/2025 24/07/2025
Xileni <i>EPA 5021A 2014 + EPA 8260D 2018</i>	mg/Kg s.s.	< 0,01	≤0,5	≤50	23/07/2025 24/07/2025
Sommatoria BTEX <i>EPA 5021A 2014 + EPA 8260D 2018</i>	mg/Kg s.s.	< 0,05			23/07/2025 24/07/2025
Idrocarburi policiclici aromatici:					
Benzo(a)antracene <i>EPA 3550C 2007 + EPA 8270E 2018</i>	mg/Kg s.s.	< 0,03	≤0,5	≤10	23/07/2025 04/08/2025
Benzo(a)pirene <i>EPA 3550C 2007 + EPA 8270E 2018</i>	mg/Kg s.s.	< 0,03	≤0,1	≤10	23/07/2025 04/08/2025
Benzo(b)fluorantene <i>EPA 3550C 2007 + EPA 8270E 2018</i>	mg/Kg s.s.	< 0,03	≤0,5	≤10	23/07/2025 04/08/2025
Benzo(k)fluorantene <i>EPA 3550C 2007 + EPA 8270E 2018</i>	mg/Kg s.s.	< 0,03	≤0,5	≤10	23/07/2025 04/08/2025
Benzo(g,h,i)perilene <i>EPA 3550C 2007 + EPA 8270E 2018</i>	mg/Kg s.s.	< 0,03	≤0,1	≤10	23/07/2025 04/08/2025
Crisene <i>EPA 3550C 2007 + EPA 8270E 2018</i>	mg/Kg s.s.	< 0,03	≤5	≤50	23/07/2025 04/08/2025
Dibenzo(a,e)pirene <i>EPA 3550C 2007 + EPA 8270E 2018</i>	mg/Kg s.s.	< 0,03	≤0,1	≤10	23/07/2025 04/08/2025
Dibenzo(a,l)pirene <i>EPA 3550C 2007 + EPA 8270E 2018</i>	mg/Kg s.s.	< 0,03	≤0,1	≤10	23/07/2025 04/08/2025

Pagina 2 di 3

segue Certificato di Analisi n' **25LA02526**

Parametro <i>Metodo di Analisi</i>	U.M.	Risultato	Limiti 1 - Limiti 2		Data inizio analisi Data fine analisi
Dibenzo(a,i)pirene <i>EPA 3550C 2007 + EPA 8270E 2018</i>	mg/Kg s.s.	< 0,03	≤0,1	≤10	23/07/2025 04/08/2025
Dibenzo(a,h)pirene <i>EPA 3550C 2007 + EPA 8270E 2018</i>	mg/Kg s.s.	< 0,03	≤0,1	≤10	23/07/2025 04/08/2025
Dibenzo(a,h)antracene <i>EPA 3550C 2007 + EPA 8270E 2018</i>	mg/Kg s.s.	< 0,03	≤0,1	≤10	23/07/2025 04/08/2025
Indeno(1,2,3-cd)pirene <i>EPA 3550C 2007 + EPA 8270E 2018</i>	mg/Kg s.s.	< 0,03	≤0,1	≤5	23/07/2025 04/08/2025
Pirene <i>EPA 3550C 2007 + EPA 8270E 2018</i>	mg/Kg s.s.	< 0,03	≤5	≤50	23/07/2025 04/08/2025
Sommatoria policiclici aromatici (da 25 a 34) <i>EPA 3550C 2007 + EPA 8270E 2018</i>	mg/Kg s.s.	< 0,1	≤10	≤100	23/07/2025 04/08/2025
Idrocarburi:					
Idrocarburi C maggiore di 12 <i>ISO 16703:2011</i>	mg/Kg s.s.	19	≤50	≤750	23/07/2025 06/08/2025

► i parametri contraddistinti dal simbolo a lato sono NON CONFORMI.

Limiti: 1) Colonna A, Tabella 1, Allegato 5 al Titolo V alla Parte Quarta del Decreto Legislativo 152/2006

2) Colonna B, Tabella 1, Allegato 5 al Titolo V alla Parte Quarta del Decreto Legislativo 152/2006

Note al Certificato di Analisi: analisi eseguite sull'aliquota di granulometria inferiore a 2 mm e valori riferiti alla totalità dei materiali secchi, comprensivi dello scheletro, come previsto dall'Allegato 2 al Titolo V del D.Legislativo 152/2006

Se non ulteriormente specificato le somme sono calcolate secondo il criterio "lower bound", ovvero considerando nulli i contributi degli analiti presenti ad un livello di concentrazione inferiore a LOQ

I risultati analitici si riferiscono esclusivamente al campione sottoposto ad analisi.

La riproduzione parziale del presente Certificato di Analisi non è consentita senza autorizzazione scritta del sottoscritto.

Dr. Thomas G



Spett.
Strutture S.r.l.
Via San Primo, 4
20121 MILANO (MI)

CERTIFICATO DI ANALISI 25LA02527

DATI CAMPIONE

Numero d'ordine: 25-000906

Data di ricevimento: 21/07/2025

Data di emissione del CdA: 06/08/2025

Matrice: Terreni

Descrizione: Terreno da sondaggio - Campione S14-C1 - Profondità -0,2/-1,0 m

Note al ricevimento: caratterizzazione ai sensi del D.P.R. 13 giugno 2017, n. 120 - Committente Ecoopera Società Cooperativa

DATI CAMPIONAMENTO

Campionamento a cura di: Dott. Thomas Gerola

Data: 18/07/2025

Prelievo eseguito presso: Viale Verona, 200 - 38123 Trento (TN)

Punto di prelievo: cassetta catalogatrice, sondaggio S14

Modalità: vedi verbale di campionamento 25-000906

Condizioni ambientali: sereno

RISULTATI ANALITICI

Parametro <i>Metodo di Analisi</i>	U.M.	Risultato	Limiti 1 - Limiti 2		Data inizio analisi Data fine analisi
Residuo secco 105°C <i>CNR IRSA 2 Q.64 Vol.2 1984</i>	%	99,8			22/07/2025 22/07/2025
Frazione granulometrica < 2 mm <i>Metodo interno</i>	%	51,0			22/07/2025 22/07/2025
Composti inorganici:					
Arsenico <i>EPA 3051A 2007 + EPA 6020B 2014</i>	mg/Kg s.s.	1,0	≤20	≤50	28/07/2025 30/07/2025
Cadmio <i>EPA 3051A 2007 + EPA 6020B 2014</i>	mg/Kg s.s.	0,1	≤2	≤15	28/07/2025 30/07/2025
Cobalto <i>EPA 3051A 2007 + EPA 6020B 2014</i>	mg/Kg s.s.	0,6	≤20	≤250	28/07/2025 30/07/2025
Cromo totale <i>EPA 3051A 2007 + EPA 6020B 2014</i>	mg/Kg s.s.	3,5	≤150	≤800	28/07/2025 30/07/2025

segue Certificato di Analisi n° 25LA02527

Parametro <i>Metodo di Analisi</i>	U.M.	Risultato	Limiti 1 - Limiti 2		Data inizio analisi Data fine analisi
Cromo esavalente (VI) EPA 3060A 1996 + EPA 7196A 1992	mg/Kg s.s.	< 0,9	≤2	≤15	22/07/2025 24/07/2025
Mercurio EPA 3051A 2007 + EPA 6020B 2014	mg/Kg s.s.	< 0,1	≤1	≤5	28/07/2025 30/07/2025
Nichel EPA 3051A 2007 + EPA 6020B 2014	mg/Kg s.s.	3,1	≤120	≤500	28/07/2025 30/07/2025
Piombo EPA 3051A 2007 + EPA 6020B 2014	mg/Kg s.s.	2,3	≤100	≤1000	28/07/2025 30/07/2025
Rame EPA 3051A 2007 + EPA 6020B 2014	mg/Kg s.s.	3,4	≤120	≤600	28/07/2025 30/07/2025
Zinco EPA 3051A 2007 + EPA 6020B 2014	mg/Kg s.s.	7,5	≤150	≤1500	28/07/2025 30/07/2025

BTEX:

Benzene EPA 5021A 2014 + EPA 8260D 2018	mg/Kg s.s.	< 0,01	≤0,1	≤2	22/07/2025 24/07/2025
Toluene EPA 5021A 2014 + EPA 8260D 2018	mg/Kg s.s.	< 0,01	≤0,5	≤50	22/07/2025 24/07/2025
Etilbenzene EPA 5021A 2014 + EPA 8260D 2018	mg/Kg s.s.	< 0,01	≤0,5	≤50	22/07/2025 24/07/2025
Xileni EPA 5021A 2014 + EPA 8260D 2018	mg/Kg s.s.	< 0,01	≤0,5	≤50	22/07/2025 24/07/2025
Sommatoria BTEX EPA 5021A 2014 + EPA 8260D 2018	mg/Kg s.s.	< 0,05			22/07/2025 24/07/2025

Idrocarburi policiclici aromatici:

Benzo(a)antracene EPA 3550C 2007 + EPA 8270E 2018	mg/Kg s.s.	< 0,03	≤0,5	≤10	22/07/2025 22/07/2025
Benzo(a)pirene EPA 3550C 2007 + EPA 8270E 2018	mg/Kg s.s.	< 0,03	≤0,1	≤10	22/07/2025 22/07/2025
Benzo(b)fluorantene EPA 3550C 2007 + EPA 8270E 2018	mg/Kg s.s.	< 0,03	≤0,5	≤10	22/07/2025 22/07/2025
Benzo(k)fluorantene EPA 3550C 2007 + EPA 8270E 2018	mg/Kg s.s.	< 0,03	≤0,5	≤10	22/07/2025 22/07/2025
Benzo(g,h,i)perilene EPA 3550C 2007 + EPA 8270E 2018	mg/Kg s.s.	< 0,03	≤0,1	≤10	22/07/2025 22/07/2025
Crisene EPA 3550C 2007 + EPA 8270E 2018	mg/Kg s.s.	< 0,03	≤5	≤50	22/07/2025 22/07/2025
Dibenzo(a,e)pirene EPA 3550C 2007 + EPA 8270E 2018	mg/Kg s.s.	< 0,03	≤0,1	≤10	22/07/2025 22/07/2025
Dibenzo(a,l)pirene EPA 3550C 2007 + EPA 8270E 2018	mg/Kg s.s.	< 0,03	≤0,1	≤10	22/07/2025 22/07/2025

segue Certificato di Analisi n° 25LA02527

Parametro <i>Metodo di Analisi</i>	U.M.	Risultato	Limiti 1 - Limiti 2		Data inizio analisi Data fine analisi
Dibenzo(a,l)pirene <i>EPA 3550C 2007 + EPA 8270E 2018</i>	mg/Kg s.s.	< 0,03	≤0,1	≤10	22/07/2025 22/07/2025
Dibenzo(a,h)pirene <i>EPA 3550C 2007 + EPA 8270E 2018</i>	mg/Kg s.s.	< 0,03	≤0,1	≤10	22/07/2025 22/07/2025
Dibenzo(a,h)antracene <i>EPA 3550C 2007 + EPA 8270E 2018</i>	mg/Kg s.s.	< 0,03	≤0,1	≤10	22/07/2025 22/07/2025
Indeno(1,2,3-cd)pirene <i>EPA 3550C 2007 + EPA 8270E 2018</i>	mg/Kg s.s.	< 0,03	≤0,1	≤5	22/07/2025 22/07/2025
Pirene <i>EPA 3550C 2007 + EPA 8270E 2018</i>	mg/Kg s.s.	< 0,03	≤5	≤50	22/07/2025 22/07/2025
Sommatoria policiclici aromatici (da 25 a 34) <i>EPA 3550C 2007 + EPA 8270E 2018</i>	mg/Kg s.s.	< 0,1	≤10	≤100	22/07/2025 22/07/2025
Idrocarburi:					
Idrocarburi C maggiore di 12 <i>ISO 16703:2011</i>	mg/Kg s.s.	24	≤50	≤750	22/07/2025 30/07/2025

Limiti: 1) Colonna A, Tabella 1, Allegato 5 al Titolo V alla Parte Quarta del Decreto Legislativo 152/2006

2) Colonna B, Tabella 1, Allegato 5 al Titolo V alla Parte Quarta del Decreto Legislativo 152/2006

Note al Certificato di Analisi: analisi eseguite sull'aliquota di granulometria inferiore a 2 mm e valori riferiti alla totalità dei materiali secchi, comprensivi dello scheletro, come previsto dall'Allegato 2 al Titolo V del D.Legislativo 152/2006

Se non ulteriormente specificato le somme sono calcolate secondo il criterio "lower bound", ovvero considerando nulli i contributi degli analiti presenti ad un livello di concentrazione inferiore a LOQ

I risultati analitici si riferiscono esclusivamente al campione sottoposto ad analisi.

La riproduzione parziale del presente Certificato di Analisi non è consentita senza autorizzazione scritta del sottoscritto.

Dr. Thomas Gerola



Spett.
Strutture S.r.l.
Via San Primo, 4
20121 MILANO (MI)

CERTIFICATO DI ANALISI 25LA02528

DATI CAMPIONE

Numero d'ordine: 25-000906

Data di ricevimento: 21/07/2025

Data di emissione del CdA: 06/08/2025

Matrice: Terreni

Descrizione: Terreno da sondaggio - Campione S14-C2 - Profondità -1,0/-2,8 m

Note al ricevimento: caratterizzazione ai sensi del D.P.R. 13 giugno 2017, n. 120 - Committente Ecoopera Società Cooperativa

DATI CAMPIONAMENTO

Campionamento a cura di: Dott. Thomas Gerola

Data: 18/07/2025

Prelievo eseguito presso: Viale Verona, 200 - 38123 Trento (TN)

Punto di prelievo: cassetta catalogatrice, sondaggio S14

Modalità: vedi verbale di campionamento 25-000906

Condizioni ambientali: sereno

RISULTATI ANALITICI

Parametro <i>Metodo di Analisi</i>	U.M.	Risultato	Limiti 1 - Limiti 2	Data inizio analisi Data fine analisi
Residuo secco 105°C <i>CNR IRSA 2 Q.64 Vol.2 1984</i>	%	99,1		23/07/2025 23/07/2025
Frazione granulometrica < 2 mm <i>Metodo interno</i>	%	61,3		23/07/2025 23/07/2025
Composti inorganici:				
Arsenico <i>EPA 3051A 2007 + EPA 6020B 2014</i>	mg/Kg s.s.	8,1	≤20 ≤50	28/07/2025 30/07/2025
Cadmio <i>EPA 3051A 2007 + EPA 6020B 2014</i>	mg/Kg s.s.	0,2	≤2 ≤15	28/07/2025 30/07/2025
Cobalto <i>EPA 3051A 2007 + EPA 6020B 2014</i>	mg/Kg s.s.	2,4	≤20 ≤250	28/07/2025 30/07/2025
Cromo totale <i>EPA 3051A 2007 + EPA 6020B 2014</i>	mg/Kg s.s.	8,9	≤150 ≤800	28/07/2025 30/07/2025

segue Certificato di Analisi n° 25LA02528

Parametro <i>Metodo di Analisi</i>	U.M.	Risultato	Limiti 1 - Limiti 2		Data inizio analisi Data fine analisi
Cromo esavalente (VI) <i>EPA 3060A 1996 + EPA 7196A 1992</i>	mg/Kg s.s.	< 0,9	≤2	≤15	23/07/2025 28/07/2025
Mercurio <i>EPA 3051A 2007 + EPA 6020B 2014</i>	mg/Kg s.s.	0,1	≤1	≤5	28/07/2025 30/07/2025
Nichel <i>EPA 3051A 2007 + EPA 6020B 2014</i>	mg/Kg s.s.	6,4	≤120	≤500	28/07/2025 30/07/2025
Piombo <i>EPA 3051A 2007 + EPA 6020B 2014</i>	mg/Kg s.s.	21,2	≤100	≤1000	28/07/2025 30/07/2025
Rame <i>EPA 3051A 2007 + EPA 6020B 2014</i>	mg/Kg s.s. ▶	124,9	≤120	≤600	28/07/2025 30/07/2025
Zinco <i>EPA 3051A 2007 + EPA 6020B 2014</i>	mg/Kg s.s.	68,5	≤150	≤1500	28/07/2025 30/07/2025
BTEX:					
Benzene <i>EPA 5021A 2014 + EPA 8260D 2018</i>	mg/Kg s.s.	< 0,01	≤0,1	≤2	23/07/2025 24/07/2025
Toluene <i>EPA 5021A 2014 + EPA 8260D 2018</i>	mg/Kg s.s.	< 0,01	≤0,5	≤50	23/07/2025 24/07/2025
Etilbenzene <i>EPA 5021A 2014 + EPA 8260D 2018</i>	mg/Kg s.s.	< 0,01	≤0,5	≤50	23/07/2025 24/07/2025
Xileni <i>EPA 5021A 2014 + EPA 8260D 2018</i>	mg/Kg s.s.	< 0,01	≤0,5	≤50	23/07/2025 24/07/2025
Sommatoria BTEX <i>EPA 5021A 2014 + EPA 8260D 2018</i>	mg/Kg s.s.	< 0,05			23/07/2025 24/07/2025
Idrocarburi policiclici aromatici:					
Benzo(a)antracene <i>EPA 3550C 2007 + EPA 8270E 2018</i>	mg/Kg s.s.	< 0,03	≤0,5	≤10	23/07/2025 04/08/2025
Benzo(a)pirene <i>EPA 3550C 2007 + EPA 8270E 2018</i>	mg/Kg s.s.	0,03	≤0,1	≤10	23/07/2025 04/08/2025
Benzo(b)fluorantene <i>EPA 3550C 2007 + EPA 8270E 2018</i>	mg/Kg s.s.	< 0,03	≤0,5	≤10	23/07/2025 04/08/2025
Benzo(k)fluorantene <i>EPA 3550C 2007 + EPA 8270E 2018</i>	mg/Kg s.s.	< 0,03	≤0,5	≤10	23/07/2025 04/08/2025
Benzo(g,h,i)perilene <i>EPA 3550C 2007 + EPA 8270E 2018</i>	mg/Kg s.s.	< 0,03	≤0,1	≤10	23/07/2025 04/08/2025
Crisene <i>EPA 3550C 2007 + EPA 8270E 2018</i>	mg/Kg s.s.	0,03	≤5	≤50	23/07/2025 04/08/2025
Dibenzo(a,e)pirene <i>EPA 3550C 2007 + EPA 8270E 2018</i>	mg/Kg s.s.	< 0,03	≤0,1	≤10	23/07/2025 04/08/2025
Dibenzo(a,l)pirene <i>EPA 3550C 2007 + EPA 8270E 2018</i>	mg/Kg s.s.	< 0,03	≤0,1	≤10	23/07/2025 04/08/2025

Pagina 2 di 3

segue Certificato di Analisi n° 25LA02528

Parametro <i>Metodo di Analisi</i>	U.M.	Risultato	Limiti 1 - Limiti 2		Data inizio analisi Data fine analisi
Dibenzo(a,i)pirene <i>EPA 3550C 2007 + EPA 8270E 2018</i>	mg/Kg s.s.	< 0,03	≤0,1	≤10	23/07/2025 04/08/2025
Dibenzo(a,h)pirene <i>EPA 3550C 2007 + EPA 8270E 2018</i>	mg/Kg s.s.	< 0,03	≤0,1	≤10	23/07/2025 04/08/2025
Dibenzo(a,h)antracene <i>EPA 3550C 2007 + EPA 8270E 2018</i>	mg/Kg s.s.	< 0,03	≤0,1	≤10	23/07/2025 04/08/2025
Indeno(1,2,3-cd)pirene <i>EPA 3550C 2007 + EPA 8270E 2018</i>	mg/Kg s.s.	< 0,03	≤0,1	≤5	23/07/2025 04/08/2025
Pirene <i>EPA 3550C 2007 + EPA 8270E 2018</i>	mg/Kg s.s.	< 0,03	≤5	≤50	23/07/2025 04/08/2025
Sommatoria policiclici aromatici (da 25 a 34) <i>EPA 3550C 2007 + EPA 8270E 2018</i>	mg/Kg s.s.	< 0,1	≤10	≤100	23/07/2025 04/08/2025
Idrocarburi:					
Idrocarburi C maggiore di 12 <i>ISO 16703:2011</i>	mg/Kg s.s.	< 10	≤50	≤750	23/07/2025 06/08/2025

► i parametri contraddistinti dal simbolo a lato sono NON CONFORMI.

Limiti: 1) Colonna A, Tabella 1, Allegato 5 al Titolo V alla Parte Quarta del Decreto Legislativo 152/2006

2) Colonna B, Tabella 1, Allegato 5 al Titolo V alla Parte Quarta del Decreto Legislativo 152/2006

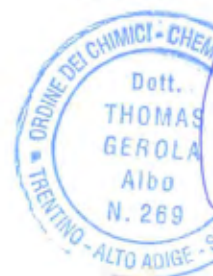
Note al Certificato di Analisi: analisi eseguite sull'aliquota di granulometria inferiore a 2 mm e valori riferiti alla totalità dei materiali secchi, comprensivi dello scheletro, come previsto dall'Allegato 2 al Titolo V del D.Legislativo 152/2006

Se non ulteriormente specificato le somme sono calcolate secondo il criterio "lower bound", ovvero considerando nulli i contributi degli analiti presenti ad un livello di concentrazione inferiore a LOQ

I risultati analitici si riferiscono esclusivamente al campione sottoposto ad analisi.

La riproduzione parziale del presente Certificato di Analisi non è consentita senza autorizzazione scritta del sottoscritto.

Dr. Thomas Gerola



Spett.
Strutture S.r.l.
Via San Primo, 4
20121 MILANO (MI)

CERTIFICATO DI ANALISI 25LA02529

DATI CAMPIONE

Numero d'ordine: 25-000906

Data di ricevimento: 21/07/2025

Data di emissione del CdA: 06/08/2025

Matrice: Terreni

Descrizione: Terreno da sondaggio - Campione S14-C3 - Profondità -2,8/-3,0 m

Note al ricevimento: caratterizzazione ai sensi del D.P.R. 13 giugno 2017, n. 120 - Committente Ecoopera Società Cooperativa

DATI CAMPIONAMENTO

Campionamento a cura di: Dott. Thomas Gerola

Data: 18/07/2025

Prelievo eseguito presso: Viale Verona, 200 - 38123 Trento (TN)

Punto di prelievo: cassetta catalogatrice, sondaggio S14

Modalità: vedi verbale di campionamento 25-000906

Condizioni ambientali: sereno

RISULTATI ANALITICI

Parametro <i>Metodo di Analisi</i>	U.M.	Risultato	Limiti 1 - Limiti 2		Data inizio analisi Data fine analisi
Residuo secco 105°C <i>CNR IRSA 2 Q.64 Vol.2 1984</i>	%	98,8			23/07/2025 23/07/2025
Frazione granulometrica < 2 mm <i>Metodo interno</i>	%	73,5			23/07/2025 23/07/2025
Composti inorganici:					
Arsenico <i>EPA 3051A 2007 + EPA 6020B 2014</i>	mg/Kg s.s.	15,4	≤20	≤50	28/07/2025 30/07/2025
Cadmio <i>EPA 3051A 2007 + EPA 6020B 2014</i>	mg/Kg s.s.	0,2	≤2	≤15	28/07/2025 30/07/2025
Cobalto <i>EPA 3051A 2007 + EPA 6020B 2014</i>	mg/Kg s.s.	4,5	≤20	≤250	28/07/2025 30/07/2025
Cromo totale <i>EPA 3051A 2007 + EPA 6020B 2014</i>	mg/Kg s.s.	13,7	≤150	≤800	28/07/2025 30/07/2025

segue Certificato di Analisi n' **25LA02529**

Parametro <i>Metodo di Analisi</i>	U.M.	Risultato	Limiti 1 - Limiti 2		Data inizio analisi Data fine analisi
Cromo esavalente (VI) <i>EPA 3060A 1996 + EPA 7196A 1992</i>	mg/Kg s.s.	< 0,9	≤2	≤15	23/07/2025 28/07/2025
Mercurio <i>EPA 3051A 2007 + EPA 6020B 2014</i>	mg/Kg s.s.	0,1	≤1	≤5	28/07/2025 30/07/2025
Nichel <i>EPA 3051A 2007 + EPA 6020B 2014</i>	mg/Kg s.s.	9,6	≤120	≤500	28/07/2025 30/07/2025
Piombo <i>EPA 3051A 2007 + EPA 6020B 2014</i>	mg/Kg s.s.	41,1	≤100	≤1000	28/07/2025 30/07/2025
Rame <i>EPA 3051A 2007 + EPA 6020B 2014</i>	mg/Kg s.s.	26,1	≤120	≤600	28/07/2025 30/07/2025
Zinco <i>EPA 3051A 2007 + EPA 6020B 2014</i>	mg/Kg s.s.	59,5	≤150	≤1500	28/07/2025 30/07/2025
BTEX:					
Benzene <i>EPA 5021A 2014 + EPA 8260D 2018</i>	mg/Kg s.s.	< 0,01	≤0,1	≤2	23/07/2025 24/07/2025
Toluene <i>EPA 5021A 2014 + EPA 8260D 2018</i>	mg/Kg s.s.	< 0,01	≤0,5	≤50	23/07/2025 24/07/2025
Etilbenzene <i>EPA 5021A 2014 + EPA 8260D 2018</i>	mg/Kg s.s.	< 0,01	≤0,5	≤50	23/07/2025 24/07/2025
Xileni <i>EPA 5021A 2014 + EPA 8260D 2018</i>	mg/Kg s.s.	< 0,01	≤0,5	≤50	23/07/2025 24/07/2025
Sommatoria BTEX <i>EPA 5021A 2014 + EPA 8260D 2018</i>	mg/Kg s.s.	< 0,05			23/07/2025 24/07/2025
Idrocarburi policiclici aromatici:					
Benzo(a)antracene <i>EPA 3550C 2007 + EPA 8270E 2018</i>	mg/Kg s.s.	< 0,03	≤0,5	≤10	23/07/2025 29/07/2025
Benzo(a)pirene <i>EPA 3550C 2007 + EPA 8270E 2018</i>	mg/Kg s.s.	< 0,03	≤0,1	≤10	23/07/2025 29/07/2025
Benzo(b)fluorantene <i>EPA 3550C 2007 + EPA 8270E 2018</i>	mg/Kg s.s.	< 0,03	≤0,5	≤10	23/07/2025 29/07/2025
Benzo(k)fluorantene <i>EPA 3550C 2007 + EPA 8270E 2018</i>	mg/Kg s.s.	< 0,03	≤0,5	≤10	23/07/2025 29/07/2025
Benzo(g,h,i)perilene <i>EPA 3550C 2007 + EPA 8270E 2018</i>	mg/Kg s.s.	< 0,03	≤0,1	≤10	23/07/2025 29/07/2025
Crisene <i>EPA 3550C 2007 + EPA 8270E 2018</i>	mg/Kg s.s.	< 0,03	≤5	≤50	23/07/2025 29/07/2025
Dibenzo(a,e)pirene <i>EPA 3550C 2007 + EPA 8270E 2018</i>	mg/Kg s.s.	< 0,03	≤0,1	≤10	23/07/2025 29/07/2025
Dibenzo(a,l)pirene <i>EPA 3550C 2007 + EPA 8270E 2018</i>	mg/Kg s.s.	< 0,03	≤0,1	≤10	23/07/2025 29/07/2025

Pagina 2 di 3

segue Certificato di Analisi n' **25LA02529**

Parametro <i>Metodo di Analisi</i>	U.M.	Risultato	Limiti 1 - Limiti 2		Data inizio analisi Data fine analisi
Dibenzo(a,i)pirene <i>EPA 3550C 2007 + EPA 8270E 2018</i>	mg/Kg s.s.	< 0,03	≤0,1	≤10	23/07/2025 29/07/2025
Dibenzo(a,h)pirene <i>EPA 3550C 2007 + EPA 8270E 2018</i>	mg/Kg s.s.	< 0,03	≤0,1	≤10	23/07/2025 29/07/2025
Dibenzo(a,h)antracene <i>EPA 3550C 2007 + EPA 8270E 2018</i>	mg/Kg s.s.	< 0,03	≤0,1	≤10	23/07/2025 29/07/2025
Indeno(1,2,3-cd)pirene <i>EPA 3550C 2007 + EPA 8270E 2018</i>	mg/Kg s.s.	< 0,03	≤0,1	≤5	23/07/2025 29/07/2025
Pirene <i>EPA 3550C 2007 + EPA 8270E 2018</i>	mg/Kg s.s.	< 0,03	≤5	≤50	23/07/2025 29/07/2025
Sommatoria policiclici aromatici (da 25 a 34) <i>EPA 3550C 2007 + EPA 8270E 2018</i>	mg/Kg s.s.	< 0,1	≤10	≤100	23/07/2025 29/07/2025
Idrocarburi:					
Idrocarburi C maggiore di 12 <i>ISO 16703:2011</i>	mg/Kg s.s.	23	≤50	≤750	23/07/2025 30/07/2025

Limiti: 1) Colonna A, Tabella 1, Allegato 5 al Titolo V alla Parte Quarta del Decreto Legislativo 152/2006

2) Colonna B, Tabella 1, Allegato 5 al Titolo V alla Parte Quarta del Decreto Legislativo 152/2006

Note al Certificato di Analisi: analisi eseguite sull'aliquota di granulometria inferiore a 2 mm e valori riferiti alla totalità dei materiali secchi, comprensivi dello scheletro, come previsto dall'Allegato 2 al Titolo V del D.Legislativo 152/2006

Se non ulteriormente specificato le somme sono calcolate secondo il criterio "lower bound", ovvero considerando nulli i contributi degli analiti presenti ad un livello di concentrazione inferiore a LOQ

I risultati analitici si riferiscono esclusivamente al campione sottoposto ad analisi.

La riproduzione parziale del presente Certificato di Analisi non è consentita senza autorizzazione scritta del sottoscritto.

Dr. Thomas Gerola

