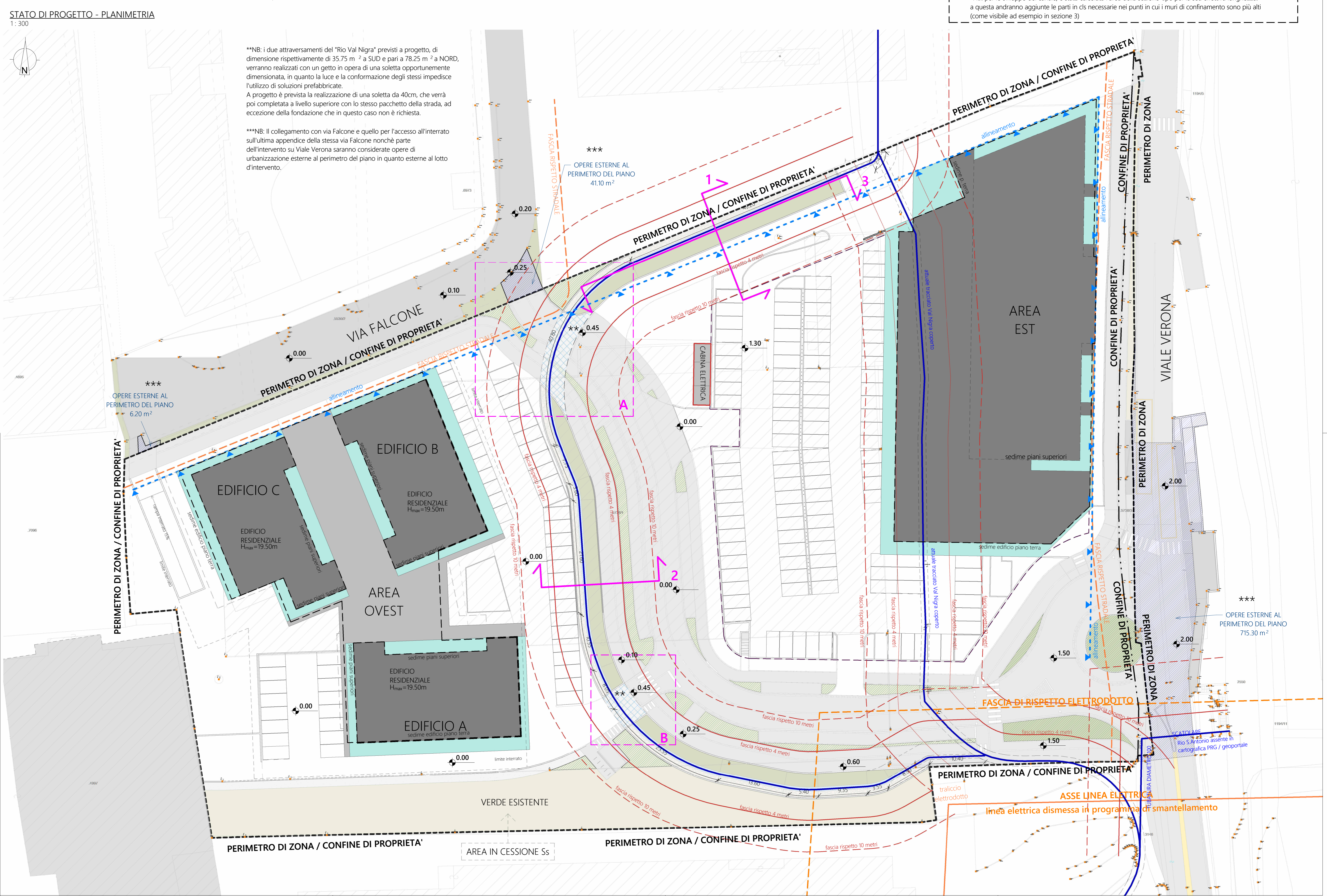
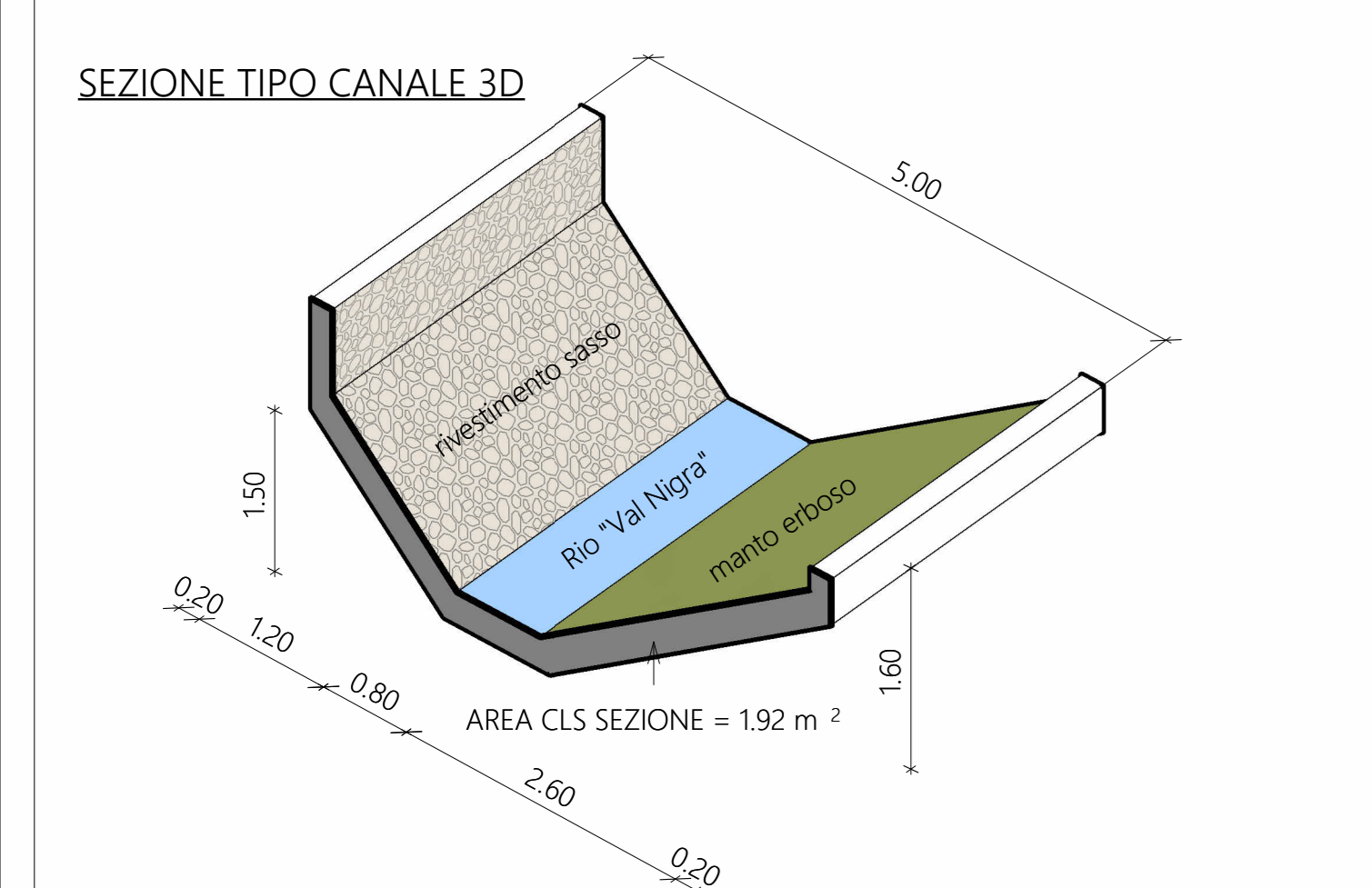
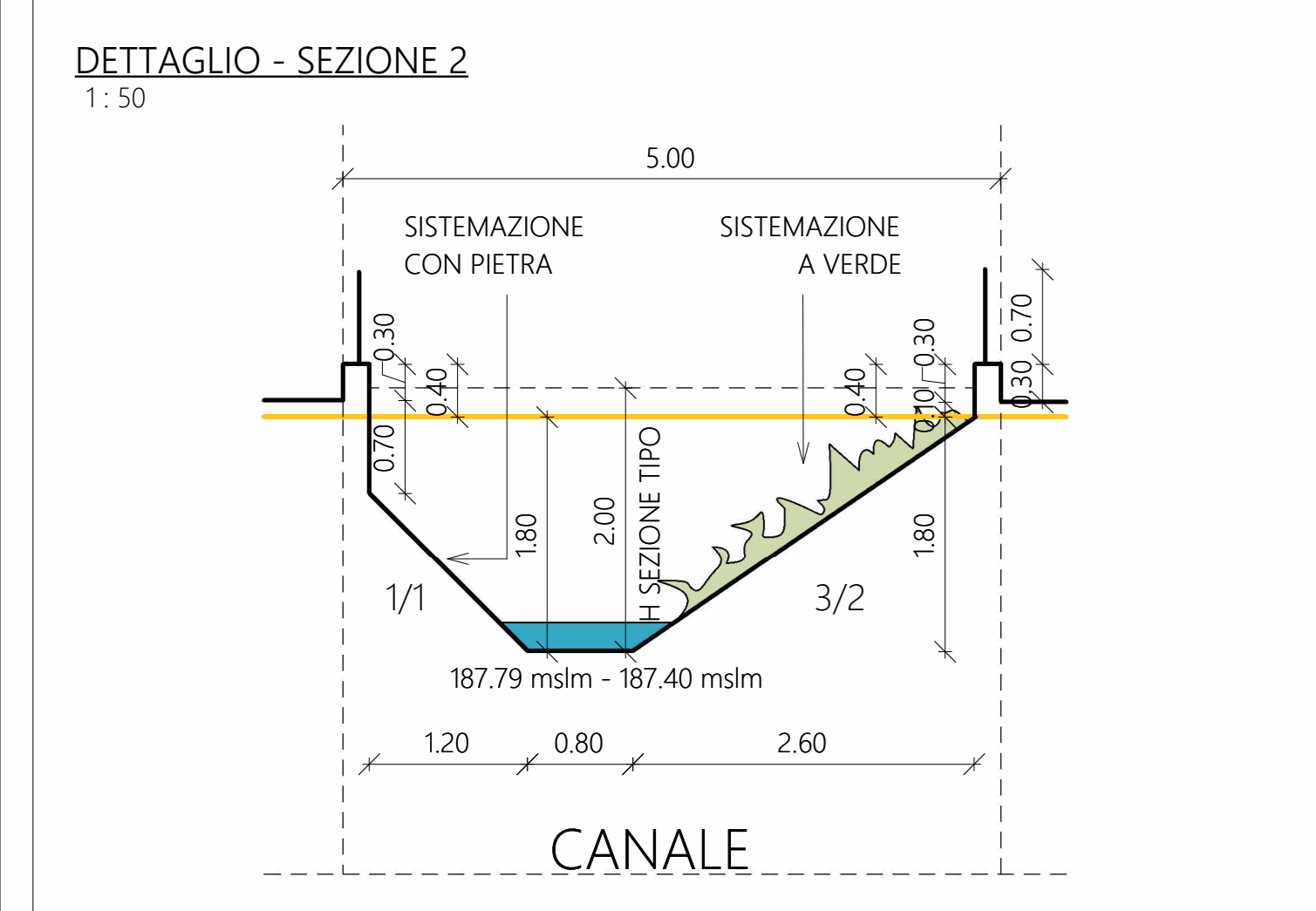


**RIEPILOGO QUANTITA' PER COMPUTO**

TIPO	SVILUPPO TOTALE	AREA/SEZIONE BASE	TOTALE
CANALE CLS	218.75 ml	1.92 m <sup>2</sup>	433.00 m <sup>3</sup>
AREA A VERDE SU CANALE	218.75 ml	2.20 ml	481.25 m <sup>2</sup>
AREA IN PIETRA SU CANALE	218.75 ml	1.40 ml	306.25 m <sup>2</sup>
RECINZIONE	314.90 ml		306.25 m <sup>2</sup>
NUOVE AREE A VERDE		calcolate a schermo	520.18 m <sup>2</sup>
CORDOLI AREE VERDE		calcolate a schermo	746.00 ml
NUOVE ALBERATURE		46+5	51

LUNGHEZZA CANALE = 2.45+49.20+40.80+7.75+3.60+21.60+10.55+8.05+23.55+13.60+5.40+9.35+3.55+8.90+10.40 = 218.75 ml

\*NB: per lo sviluppo del canale, è stata calcolata l'area della sezione-tipo per la sua effettiva lunghezza. a questa andranno aggiunte le parti in cls necessarie nei punti in cui i muri di confinamento sono più alti (come visibile ad esempio in sezione 3)



**PIANO ATTUATIVO**  
**ZONA C5-C "VIALE VERONA"**

**STATO DI PROGETTO - OPERE IDRAULICHE**

**09**

**umbertosandri**  
STUDIO DI PROGETTAZIONE

Provincia di: **TRENTO**

Comune di: **TRENTO**

Committente: **STRUTTURE S.R.L.**

PP.ED. 5738/1, PP.ED. 5738/3 e P.F. 3145 C.C. TRENTO

ORDINE DEGLI INGEGNERI DELLA PROVINCIA DI TRENTO  
**FEDERICO DALLAGO**

Disegno n.: 21/2025/24-PTT-ASA  
VIALE VERONA - NODI 11  
INGEGNERI FEDERICO DALLAGO  
VERONA, GENERALE OTTOBRE 2025/24

Data: **OTTOBRE 2025**

Modifiche: 03/11/2025 12:50:33

Scala: Come indicato

Tavola n. **09**