

- Colmo delle coperture
- Inclinazione coperture
- Area d'intervento
- Edifici limitrofi all'area d'intervento

Tipologia coperture

- ad 1 falda (1/88 = 1%)
- a 2 falde (66/88 = 75%)
- a padiglione (15/88 = 17%)
- piane (6/88 = 7%)

La tipologia di copertura maggiormente diffusa nell'area limitrofa al lotto d'intervento è quella a 2 falde con direzione del colmo principalmente in direzione sud/est-nord/ovest (come previsto da scheda per l'area d'intervento).

FIG. 1 - Esempio edificio limitrofo 1

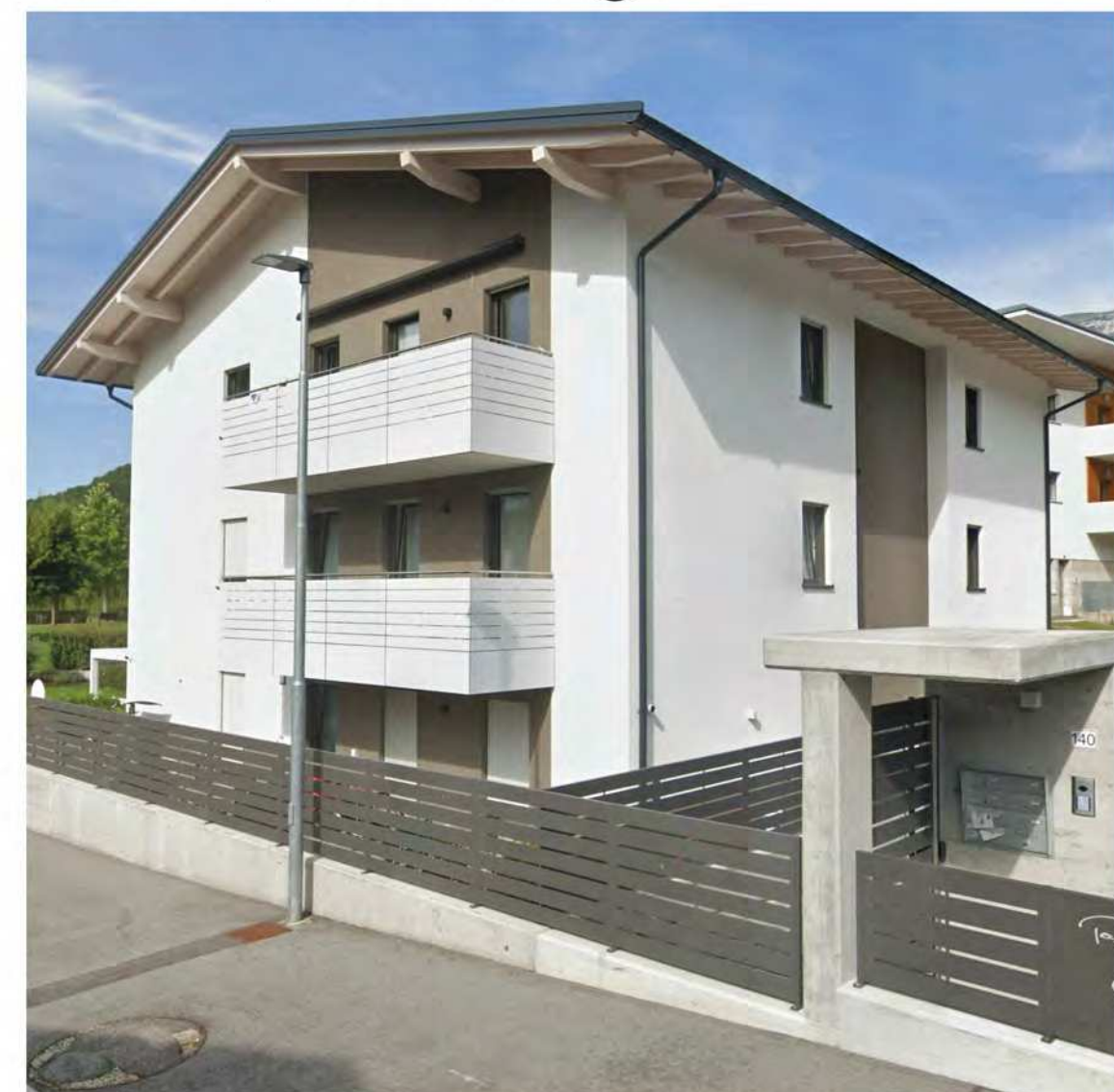


FIG. 2 - Esempio edificio limitrofo 2

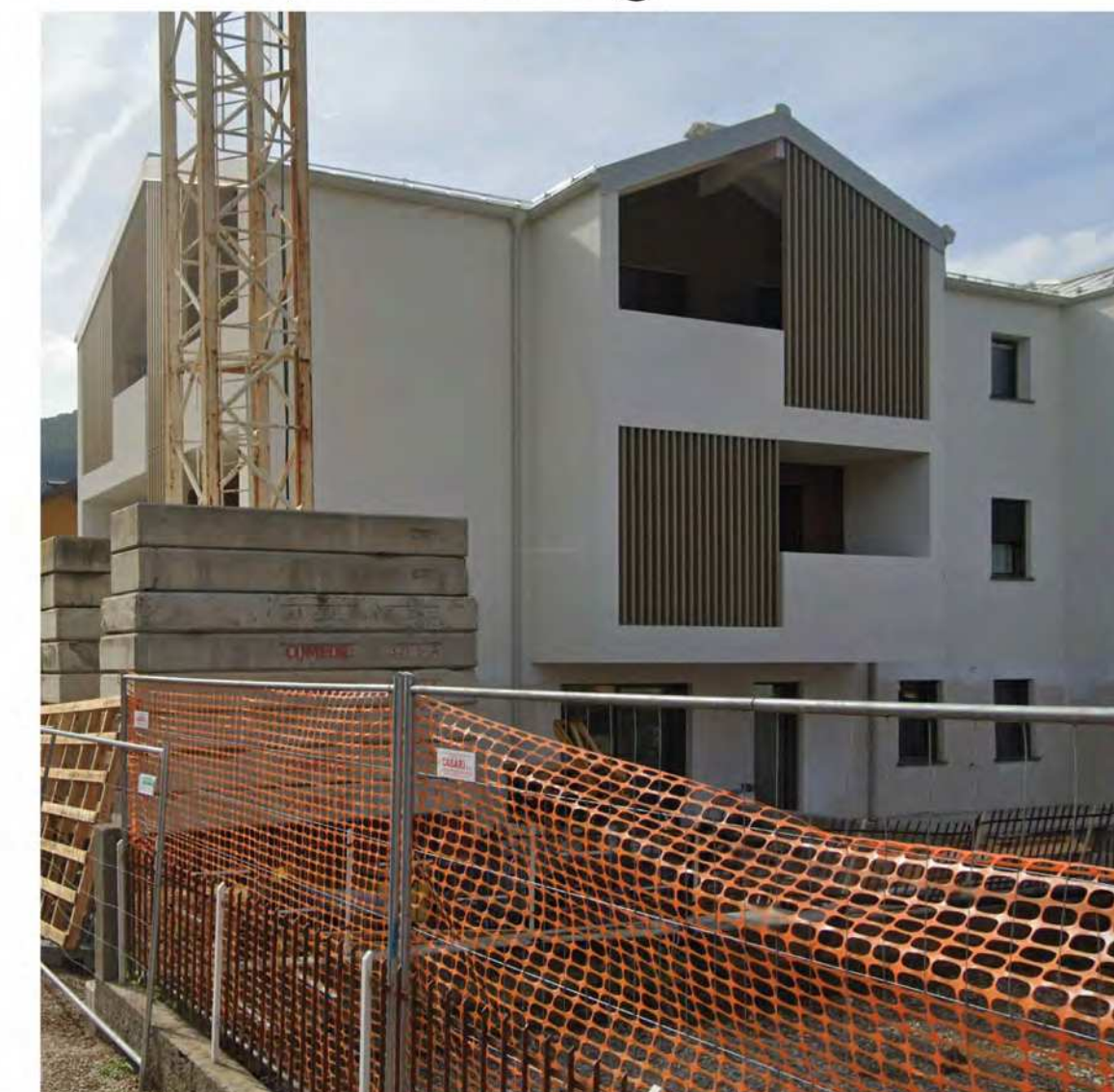
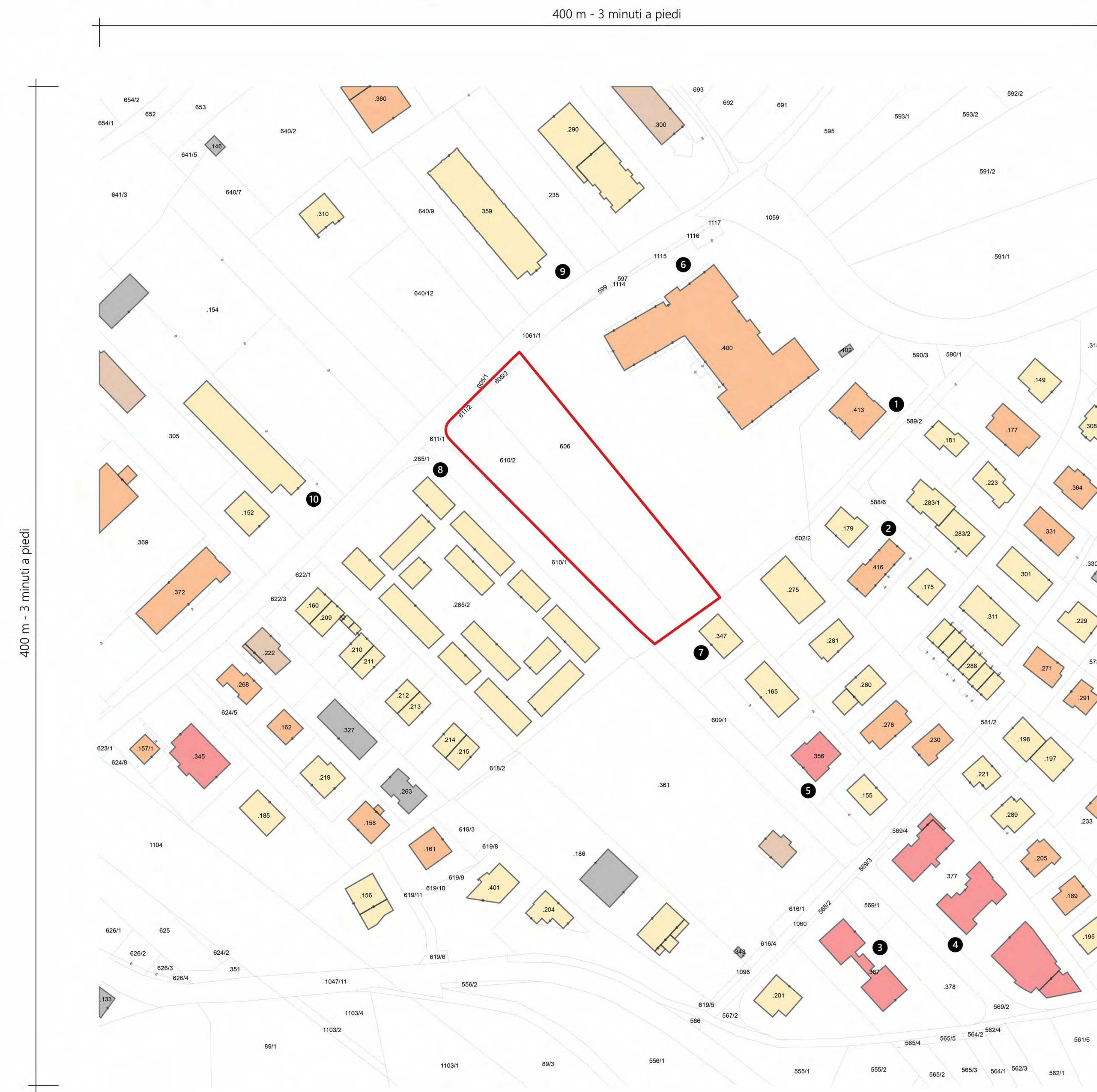


FIG. 3 - Esempio edificio limitrofo 3



- Area d'intervento
- Numero di piani sconosciuto (5/88 = 6%)
- Edifici con 1 piano fuori terra (4/88 = 4%)
- Edifici con 2 piani fuori terra (52/88 = 59%)
- Edifici con 3 piani fuori terra (21/88 = 24%)
- Edifici con 4 piani fuori terra (6/88 = 7%)

Gli edifici limitrofi all'area d'intervento si sviluppano maggiormente con 2/3 piani fuori terra.

FIG. 4 - Esempio edificio limitrofo 4

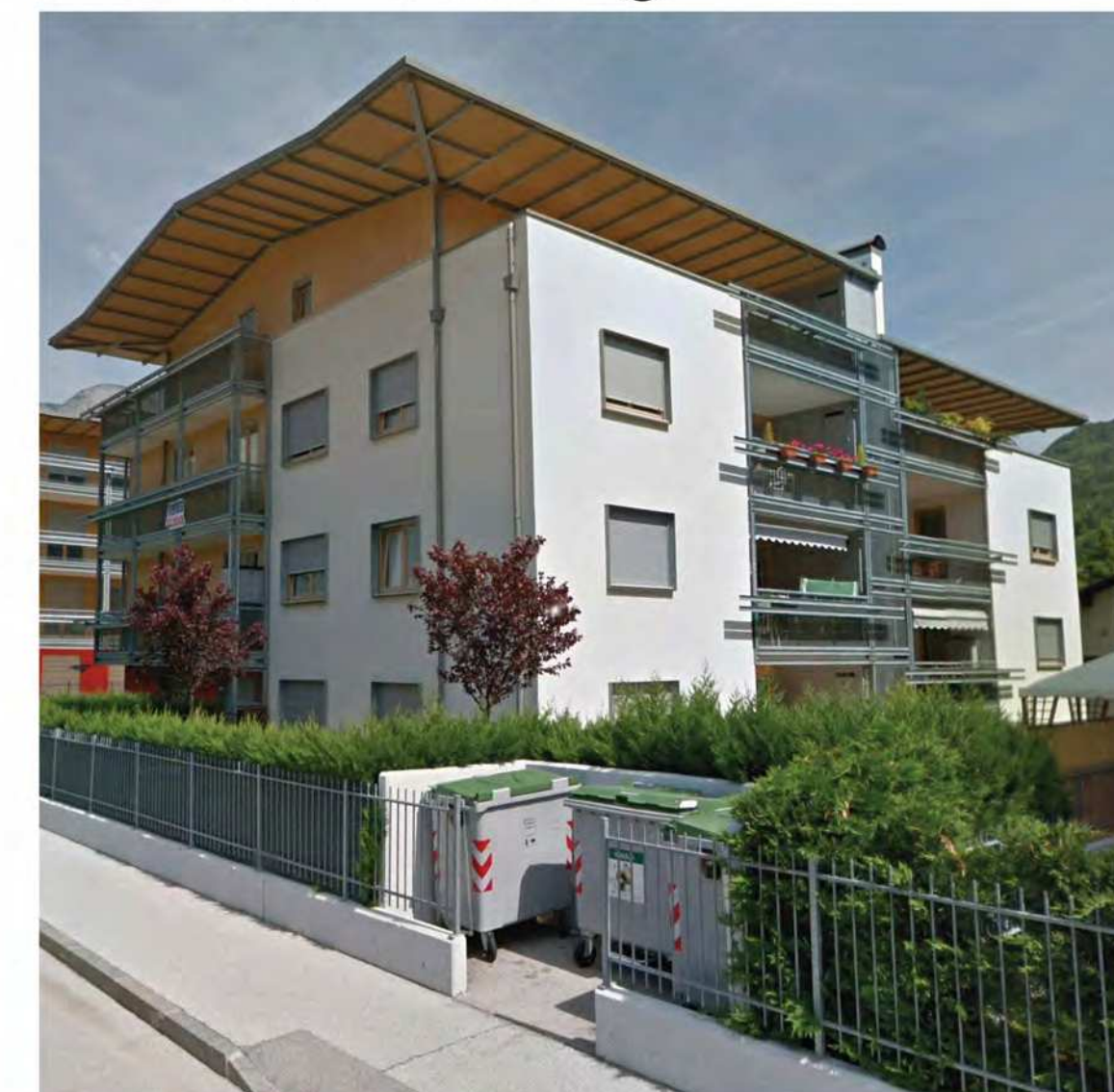


FIG. 5 - Esempio edificio limitrofo 5

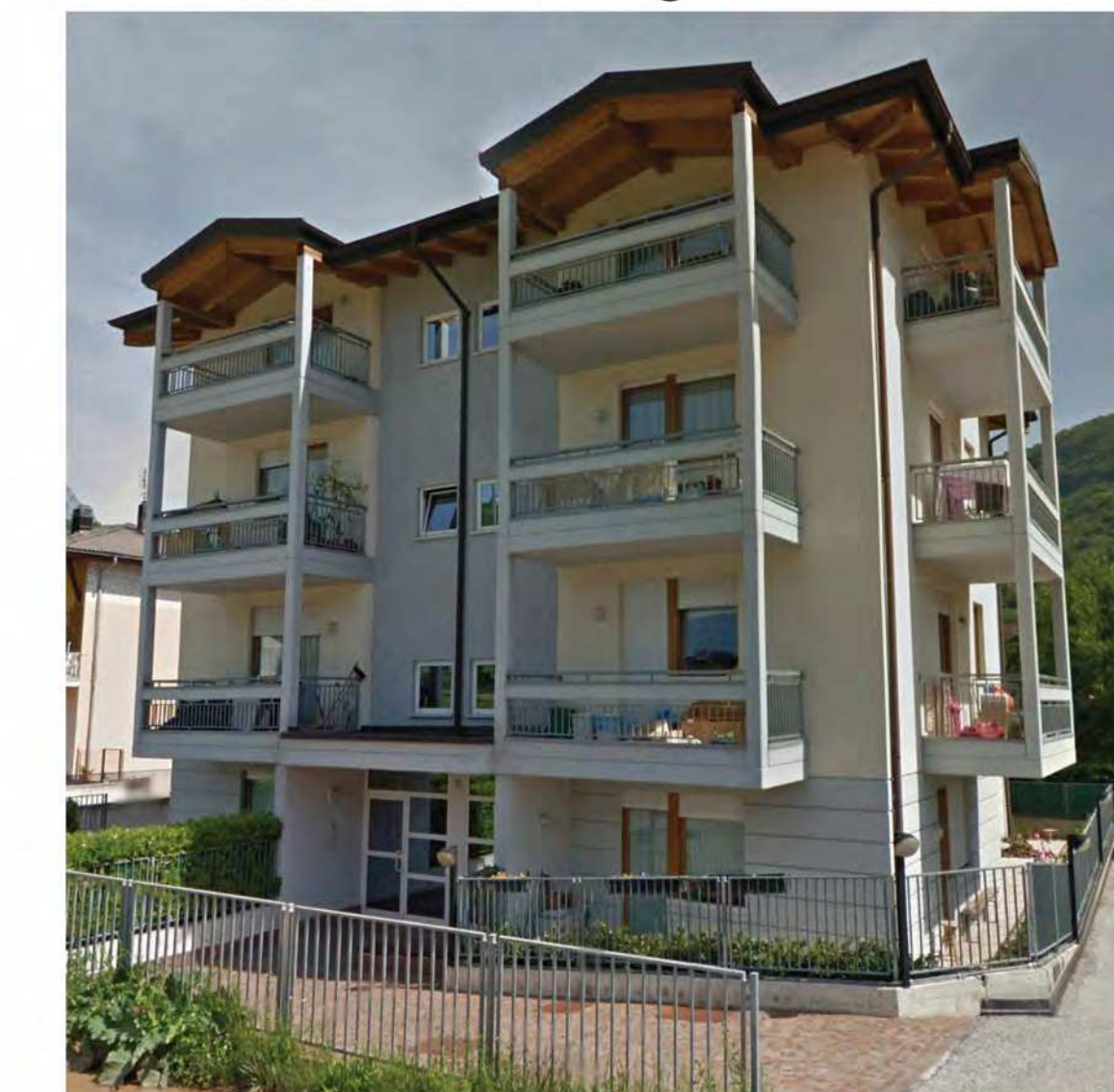


FIG. 6 - Esempio edificio limitrofo 6



FIG. 7 - Esempio edificio limitrofo 7



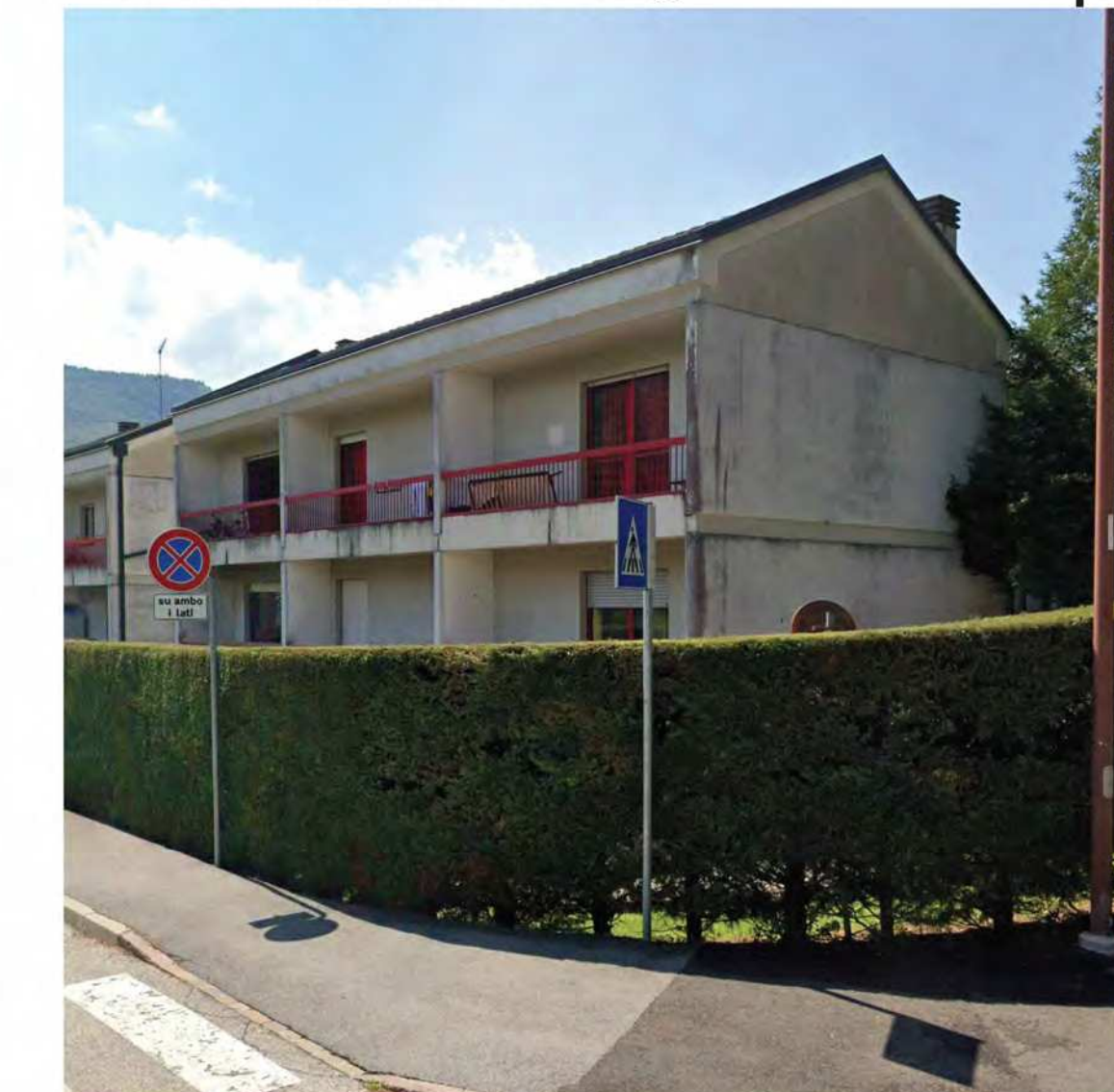
FIG. 10 - Esempio edificio limitrofo 10



FIG. 9 - Esempio edificio limitrofo 9



FIG. 8 - Esempio edificio limitrofo 8



PROJECTS S.P.A. S.R.L.
VIA E. FERMI 70
38100 TRENTO
P.IVA 02597500223
progettazione, direzione lavori
info@umbertosandri.it
www.umbertosandri.it

umbertosandri
STUDIO DI PROGETTAZIONE

Provincia di: **TRENTO**

Comune di: **TRENTO**

Comittente: **KOSTRUIRE S.R.L.**

Collegio Provinciale
Consiglieri e Sindaci Laureati
di Trento
Incarico n. 2118
Societaria
Umberto Sandri

ORDINE DEGLI INGEGNERI
DELLA PROVINCIA DI TRENTO
FEDERICO DALLAGO
Ingegnere iscritto al n. 2118
Sezione A agli Ingegneri

Disegno n.: **ELABORAZIONE CADINE
ESENTRETI - MODULO COSTRUZIONE
BOUTIQUE CADINE -
PARRADO DOL - CADINE
LUBRIFICAZIONE 447.674**

Data: **MARZO 2026**

Modifiche: **30/03/2026 11:12:10**

Scala: **1:1000**

Tavola n.: **20**

PIANO ATTUATIVO P.A. D - CADINE
REALIZZAZIONE NUOVO
COMPLESSO RESIDENZIALE

PP.FF. 605/1 - 605/2 - 606 - 610/2 - 611/2 e parte
delle P.F. 610/1-611/1-1061/1 C.C. CADINE

CARATTERISTICHE EDIFICATO
LIMITROFO