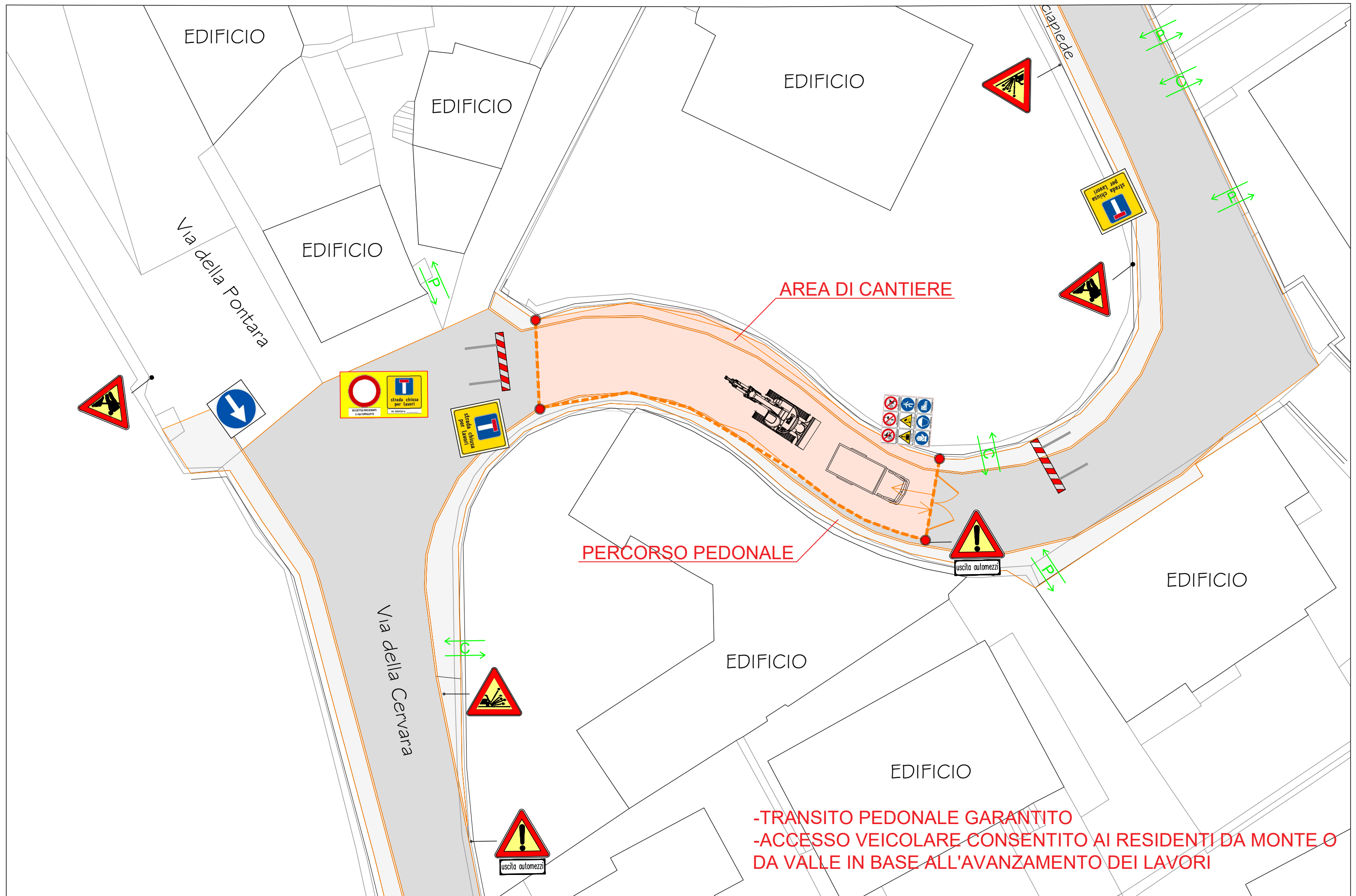


FASE SUCCESSIVE ALLA 1 A TRATTE FINO A FINE LAVORI (DAL 26/6 AL 04/09)



**-TRANSITO PEDONALE GARANTITO
-ACCESSO VEICOLARE CONSENTITO AI RESIDENTI DA MONTE O
DA VALLE IN BASE ALL'AVANZAMENTO DEI LAVORI**