

TAVOLA OPERATIVA PER STRADE EXTRAURBANE  
Lavori sulla banchina

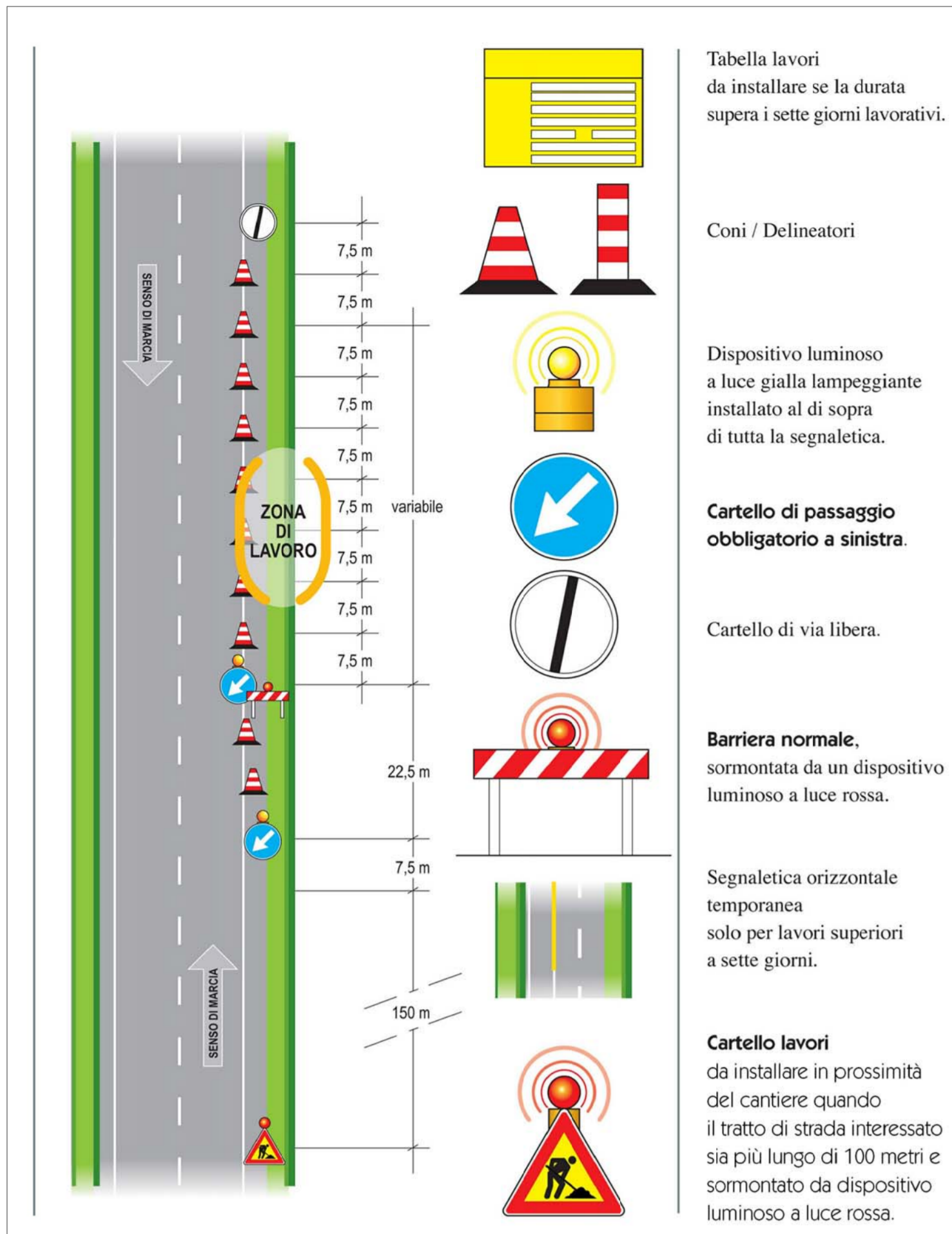
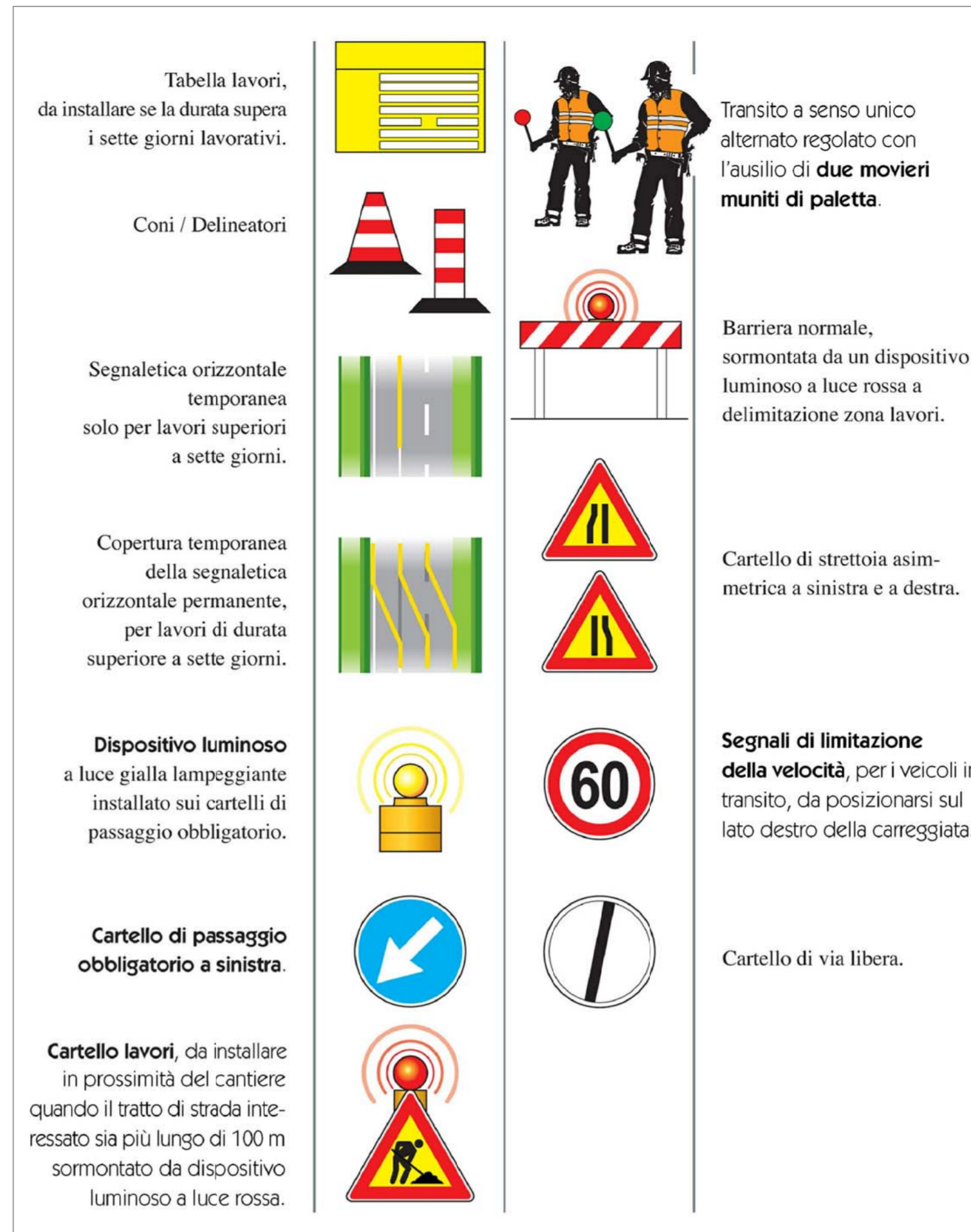
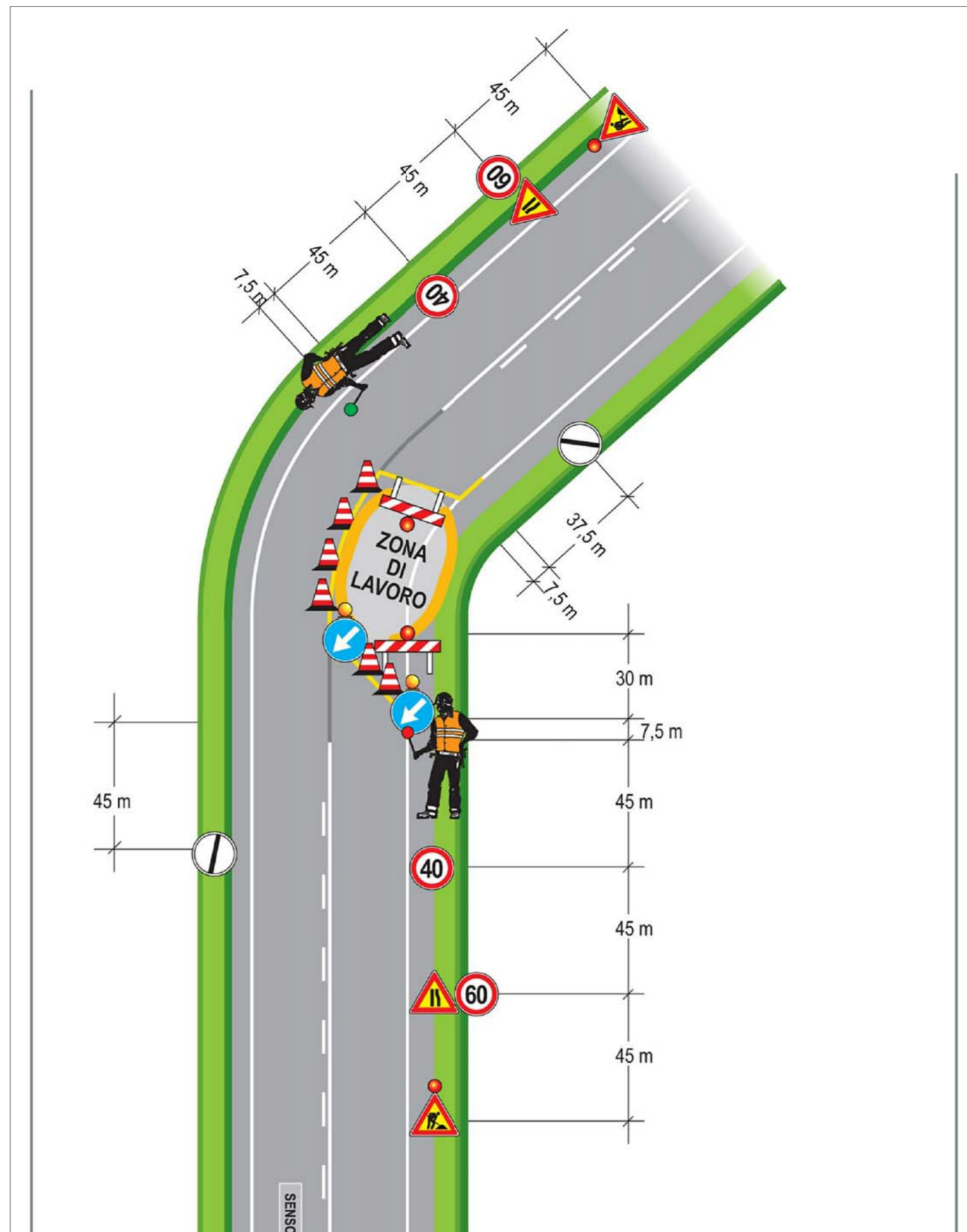


TAVOLA OPERATIVA PER STRADE EXTRAURBANE  
Cantiere non visibile dietro una curva



LEGENDA CARTELLONISTICA DI CANTIERE

ATTENZIONE PERICOLO DI FOLGORAZIONE	È OBBLIGATORIO INDOSSARE LE MASCHERE DI SICUREZZA	CAVALI E ALTRI ANIMALI	NON APRIRE LAVORO IN CASO DI EMERGENZA
ATTENZIONE CADUTA MATERIALI DALL'ALTO	È OBBLIGATORIO USARE TUTTE LE PROTEZIONI	È OBBLIGATORIO USARE I QUANTI PROTETTIVI	COSTA DI SICUREZZA
ATTENZIONE VEICOLI A PASSO D'UOMO	VEICOLI A PASSO D'UOMO	È OBBLIGATORIO USARE I QUANTI PROTETTIVI	LETTERE LEGGIBILI
PERICOLO DI INFAMMABILITÀ	VIETATO FUMARE	È OBBLIGATORIO USARE I QUANTI PROTETTIVI	ESTINGUENTE
VIETATO FUMARE	VIETATO USARE FUMARE LIBERE	È OBBLIGATORIO USARE I QUANTI PROTETTIVI	
VIETATO USARE FUMARE LIBERE	VIETATO USARE LE SCALFITE IN STATO		

PRESCRIZIONI

- Prima dell'inizio dei lavori ed in corrispondenza delle zone di lavoro dovranno essere affissi i cartelli di richiamo dei dispositivi di protezione individuale obbligatori.
- Prima dell'inizio dei lavori ed in prossimità dell'area di cantiere dovranno essere affissi i cartelli stradali di richiamo agli obblighi sia per la viabilità di cantiere sia pubblica, nonché pedonale.
- Un'estintore dovrà essere collocato in prossimità delle zone operative ed in posizione tale da essere raggiungibile con un percorso inferiore a mt. 30
- Si fa assoluto divieto di bloccare con materiale vario le aperture, gli accessi di cantiere, la viabilità e le vie di fuga
- Posizionare all'inizio, alla fine ed in corrispondenza dei passi carrai della recinzione angolari bianco-rossi nonché segnalazioni luminose all'esterno del cantiere su ponteggi e/o recinzioni.
- Alla fine di ogni giornata di lavoro ripulire la viabilità di cantiere da macerie e/o polveri.
- Alla fine di ogni giornata di lavoro assicurarsi che ogni ingresso all'area di cantiere, sia carraio che pedonale, siano chiuse.

TAVOLA OPERATIVA PER STRADE URBANE  
Apertura di chiacchiotto, portello o tombino sul marciapiede

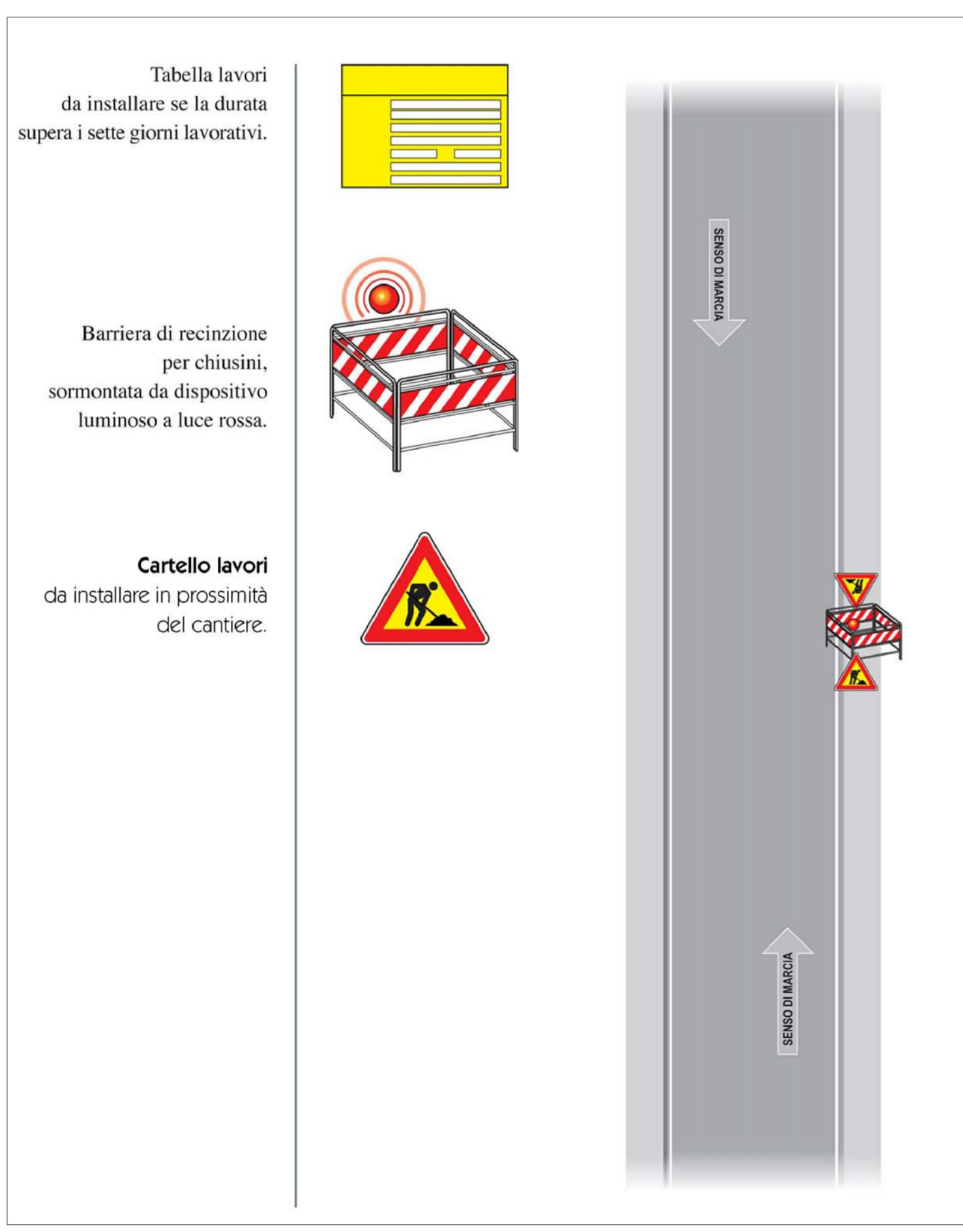


TAVOLA OPERATIVA PER STRADE URBANE  
Apertura di chiacchiotto, portello o tombino sul margine della carreggiata per lavori di durata non superiore a sette giorni

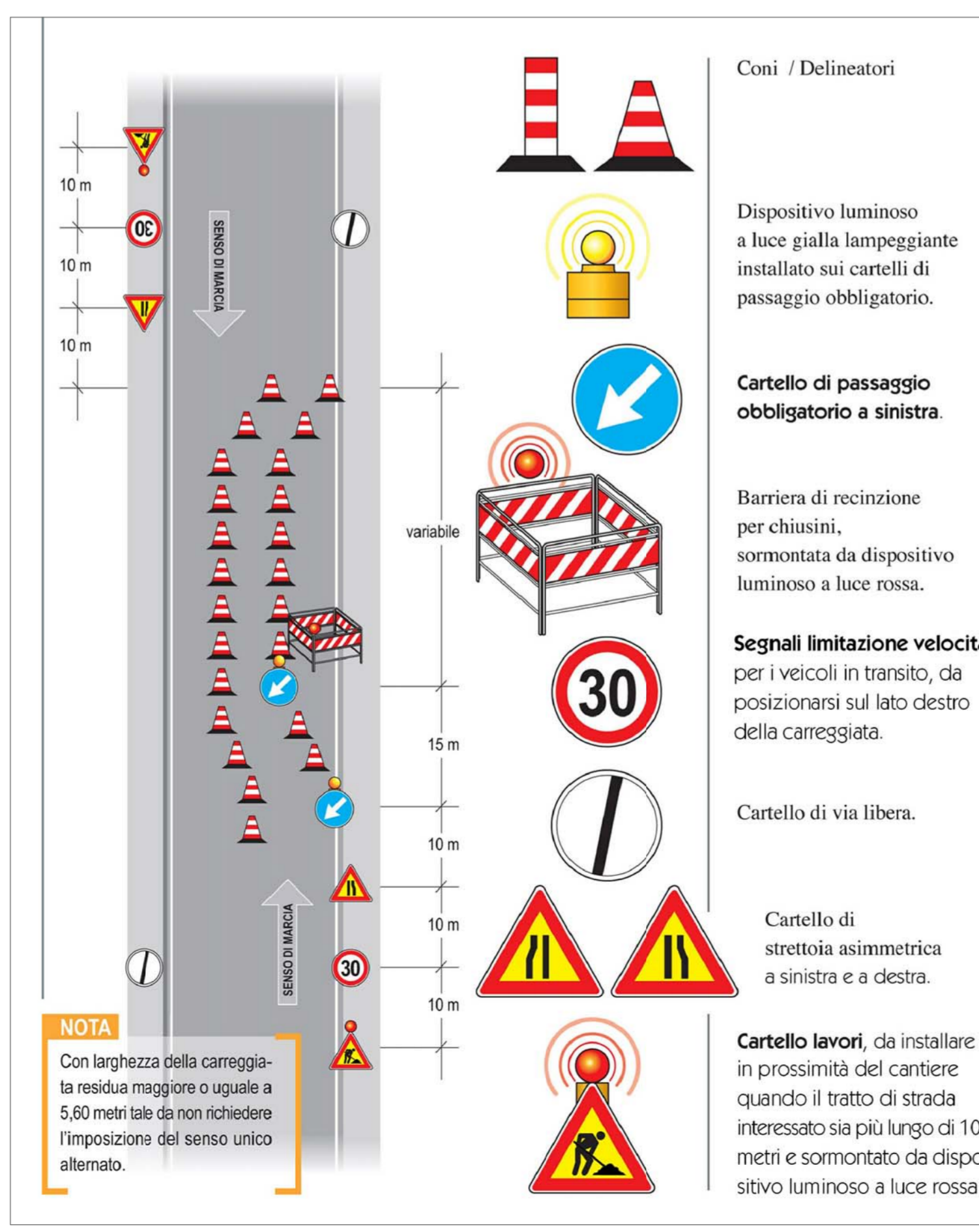
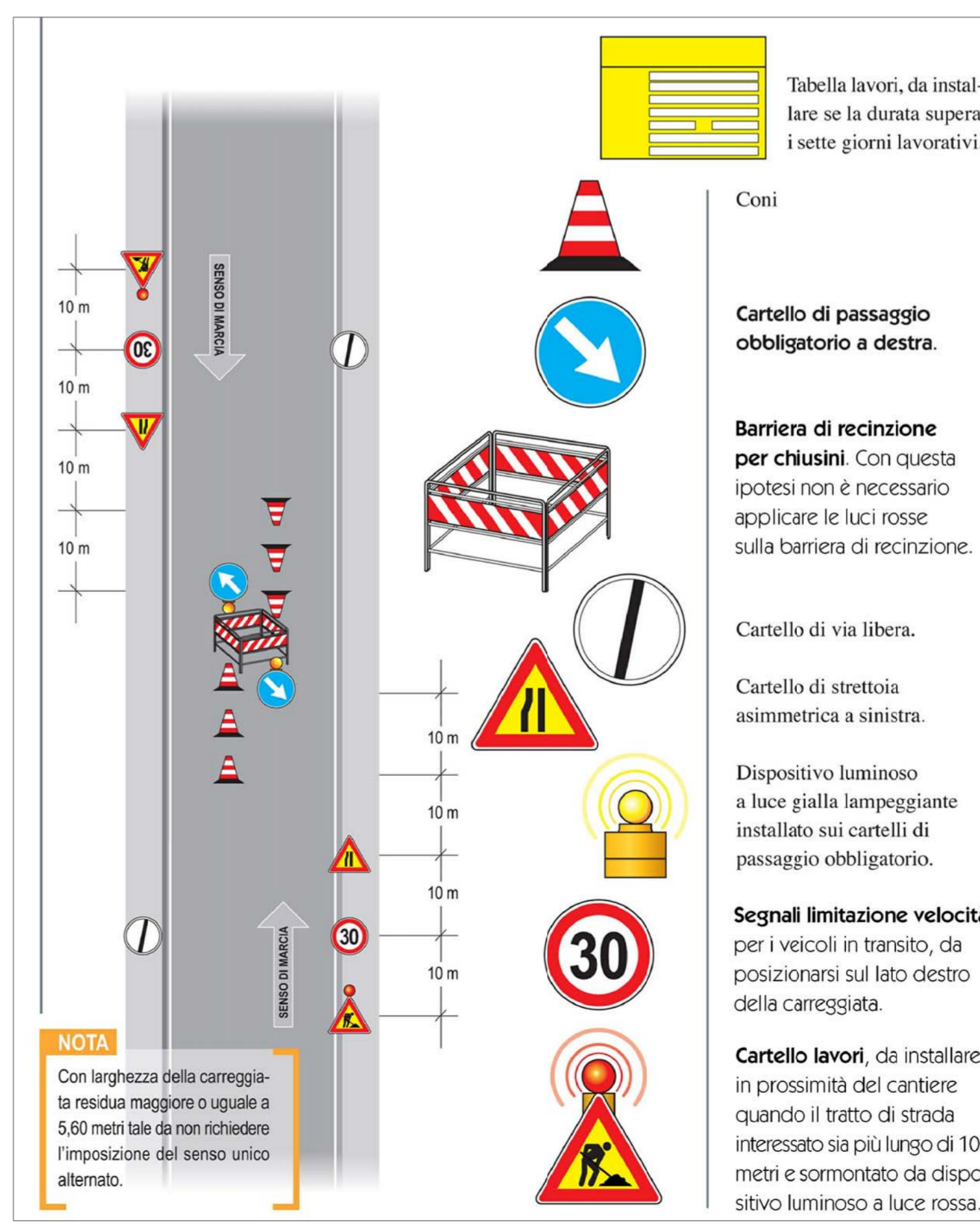


TAVOLA OPERATIVA PER STRADE URBANE  
Apertura di chiacchiotto, portello o tombino al centro della carreggiata



COMUNE DI TRENTO  
Servizio opere di urbanizzazione primaria

## Piano Regolatore di Illuminazione Comunale (P.R.I.C.)

ai sensi della "Legga Provinciale 3 ottobre 2007, n.16 - Risparmio energetico e inquinamento luminoso" e s.m.i.

TITOLO TAVOLA: PIANO DELLA SICUREZZA E COORDINAMENTO

Tavola numero: 12.01      Quadrante n°: -

Formato: A1      Scala: --

REV.	DATA	NOTE
00	09-01-14	Consegna prima stesura
01	16-05-14	Consegna FASE 1
02	11-12-15	Consegna PRIC
03		
04		
05		
06		

ing. R. Gualandri - arch. M. Montani - arch. M. Sassi  
sede legale: Via Boccaccio 15/A - 20123 Milano  
sede operativa: Via Giustiniana 15/A - 20145 Milano  
TEL. 02/45477642 FAX. 02/45477710  
www.studio9m.it

GMS  
ARCHITECTURE & ENGINEERING