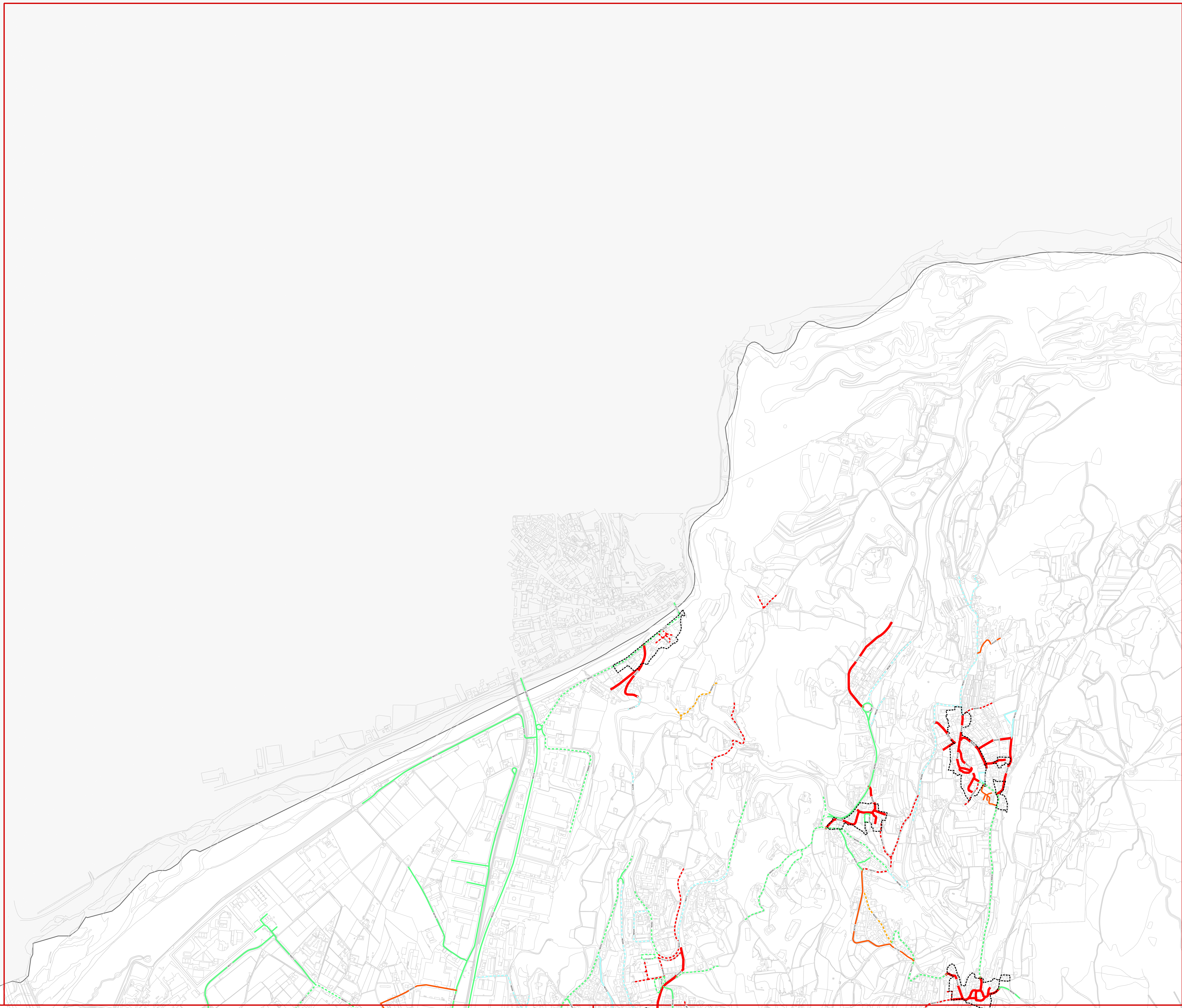
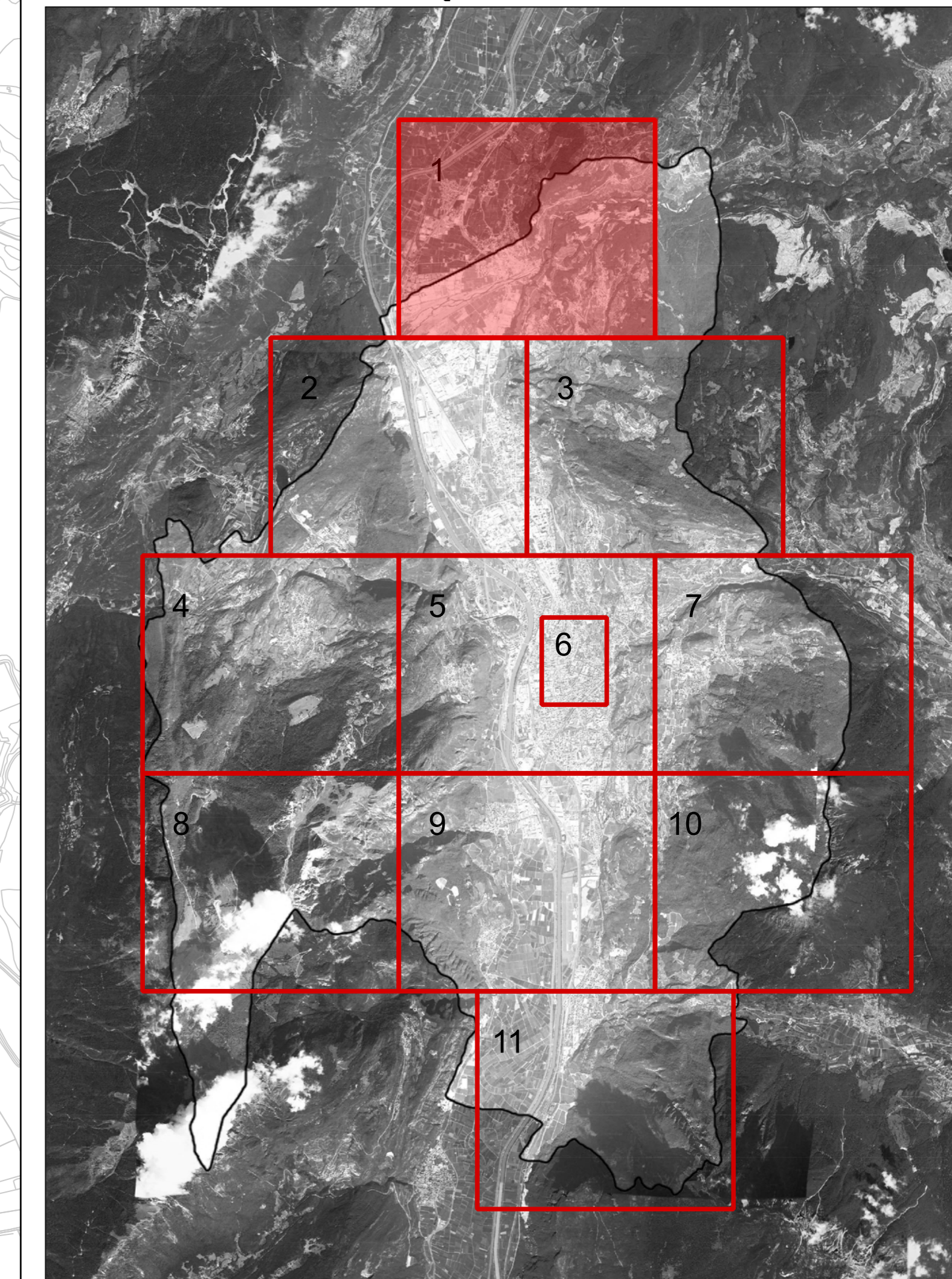


LEGENDA

Tratto viario interessato		2000 Codice progressivo di riferimento abaco della tipologia di impianto (presente ove la scala di visualizzazione lo consenta)
Perimetro Centri Storici		
Tipologia di modello	Individuazione grafica	Valori di riferimento
A		$\eta > 19$ completamente non verificato
A		$15 < \eta \leq 19$ minimamente non verificato
A		$\eta \leq 15$ verificato
A		area illuminotecnicamente omogenea non sviluppata in mancanza di dati relativi all'apparecchio
B		$\eta > 19$ completamente non verificato
B		$15 < \eta \leq 19$ minimamente non verificato
B		$\eta \leq 15 \cdot K_{ill} \leq 3$ verificato
B		$\eta \leq 15 \cdot K_{ill} > 4$ eta verificato K <sub>ill</sub> completamente non verificato
B		$\eta \leq 15 \cdot 3 < K_{ill} < 4$ eta verificato K <sub>ill</sub> minimamente non verificato
B		area illuminotecnicamente omogenea non sviluppata in mancanza di dati relativi all'apparecchio
Nessun Modello		APPARECCHI DI CLASSE E (rif. Allegato C al Piano provinciale)

QUADRANTI





**COMUNE DI TRENTO**  
Servizio opere di urbanizzazione primaria

## Piano Regolatore di Illuminazione Comunale (P.R.I.C.)

ai sensi della "Legge Provinciale 3 ottobre 2007, n.16 - Risparmio energetico e inquinamento luminoso" e s.m.i.

Titolo Tavola: **Compatibilità degli impianti rispetto alla L.P16/07, il suo regolamento di attuazione ed il Piano provinciale** (Cfr. Doc. 02.6 Modelli A e B di cui allegati A e B al Piano provinciale)

Tavola numero: **08.1**      Quadrante n°: **1/11**

Formato: **A0**      Scala: **1:5000**



REV.	DATA	NOTE
00	09-01-14	Consegna prima stesura
01	16-05-14	Consegna FASE 1
02	11-12-15	Consegna PRIC
03		
04		
05		
06		

ing. A. Gualandri arch. M. Morosini arch. M. Biondi  
 web: legas - Via Bolognese 15/A - 38100 Trento  
 web: legas - Via Bolognese 15/A - 38100 Trento  
 web: legas - Via Bolognese 15/A - 38100 Trento  
 TEL. 0461/992100 FAX 0461/977172  
 www.legas.it

