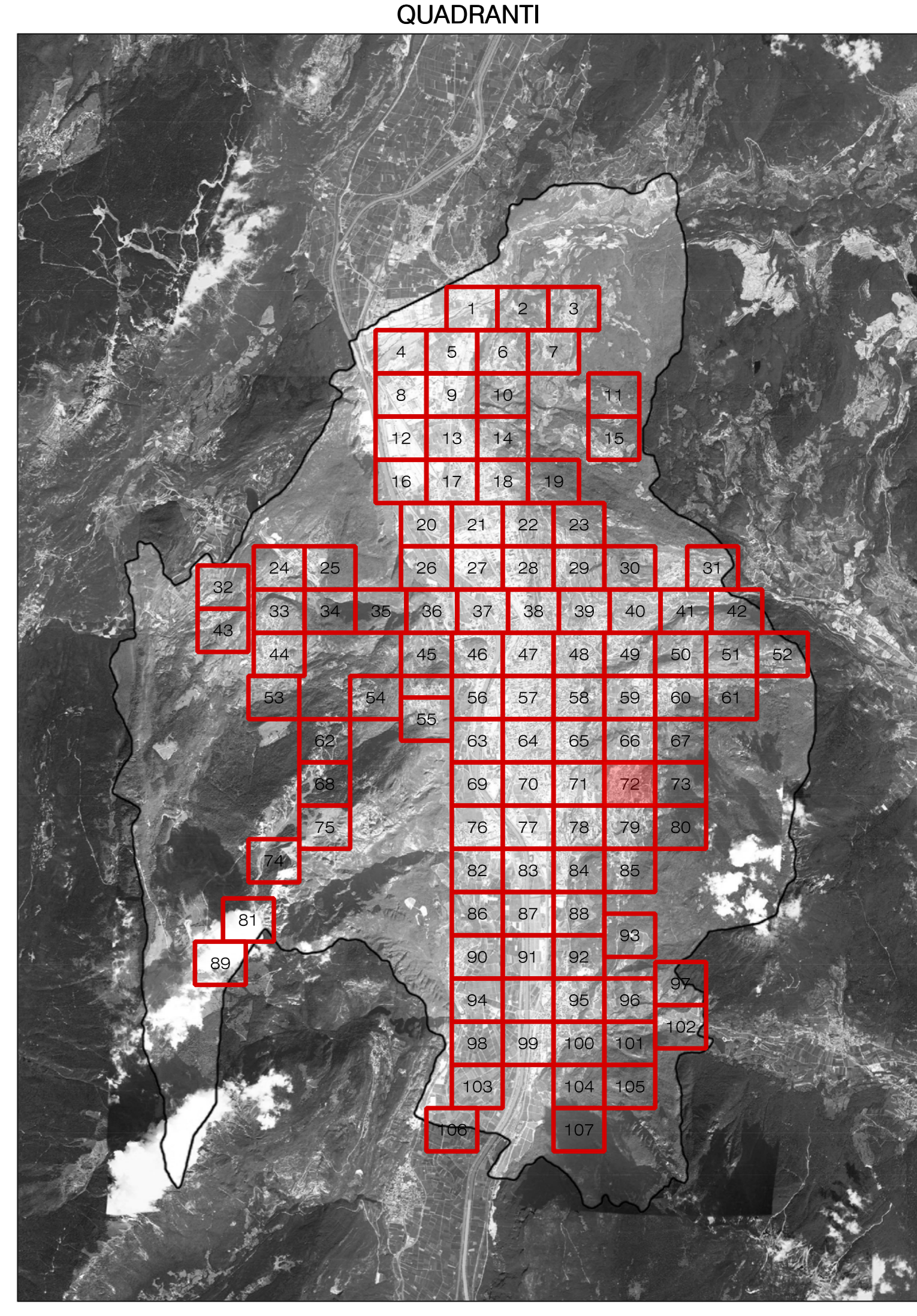


LEGENDA SORGENTI LUMINOSE (apparecchio principale) - SIMBOLOGIA COMPLESSI ILLUMINANTI

	ALZOPOLI METALLO		ALZOPOLI A TAVOLA		ALZOPOLI A TAVOLA		ALZOPOLI A TAVOLA		ALZOPOLI A TAVOLA		ALZOPOLI A TAVOLA
--	------------------	--	-------------------	--	-------------------	--	-------------------	--	-------------------	--	-------------------

CODICE DEL COMPLESSO ILLUMINANTE (presente ove la scala di visualizzazione lo consente)

TIPOLOGIA COMPLESSO ILLUMINANTE	TIPOLOGIA COMPLESSO ILLUMINANTE	TIPOLOGIA COMPLESSO ILLUMINANTE			
	ARMATURA STRADALE SU PALO		APPARECCHIO DI ARREDO URBANO SU PALO		PROIETTORE PER ILLUMINAZIONE FUNZIONALE DI STRADE E GRANDI AREE INSTALLATO SU PALO
	ARMATURA STRADALE SU BRACCIO A PARETE		APPARECCHIO DI ARREDO URBANO SU MENSOLO A PARETE		PROIETTORE PER ILLUMINAZIONE FUNZIONALE DI STRADE E GRANDI AREE INSTALLATO SU DOTTORELLA A PARETE
	APPARECCHIO DECORATIVO SU PALO		ARMATURA STRADALE A SOSPENSIONE SU TESTATA		BOLLARDI PALETTI SEGNALITICO
	APPARECCHIO DECORATIVO SU MENSOLO A PARETE		TORRE FANAL		APPARECCHIO A CASSATI A TERRA A PARETE
	APPARECCHIO DECORATIVO IN STILE SU PALO DECORATIVO		APPARECCHIO LINEARE		APPARECCHIO DI ILLUMINAZIONE A PAVIMENTO SU PALO INTERNAZZATO
	APPARECCHIO DECORATIVO IN STILE SU MENSOLO A PARETE		PROIETTORE PER ILLUMINAZIONE ARTISTICA SU PALO		APPARECCHIO A SOSPENSIONE INTERNAZZATO
	LANTERNA IN STILE SU PALO DECORATIVO		PROIETTORE PER ILLUMINAZIONE ARTISTICA SU BRACCIO		APPARECCHIO DI ILLUMINAZIONE A PAVIMENTO SU PARETE
	LANTERNA IN STILE SU MENSOLO A PARETE		PROIETTORE PER ILLUMINAZIONE FUNZIONALE INSTALLATO IN POSIZIONE SOTTOGIACINA		INSEGNA LUMINOSA



COMUNE DI TRENTO
Servizio opere di urbanizzazione primaria

Piano Regolatore di Illuminazione Comunale (P.R.I.C.)

ai sensi della "Legge Provinciale 3 ottobre 2007, n.16 - Risparmio energetico e inquinamento luminoso" e s.m.

Titolo Tavola: **Censimento puntuale degli impianti di illuminazione di proprietà Terzi**

Tavola numero: **05.72** Quadrante n°: **72/107**
 Formato: **A0** Scala: **1:1000**

REV.	DATA	NOTE
00	09-01-14	Consegna prima stesura
01	16-05-14	Consegna FASE 1
02	11-12-15	Consegna PRIC
03		
04		
05		
06		

ing. R. Guadagni - arch. M. Mariani - arch. M. Basso
 web: legpa - Via Boscovich 15/A - 38100 Merano
 web: legpa - Via S. Quirico 10/A - 38100 Merano
 TEL. 0464/7942 FAX 0464/7771
 www.legpa.it

BMS
ARCHITETTURA