

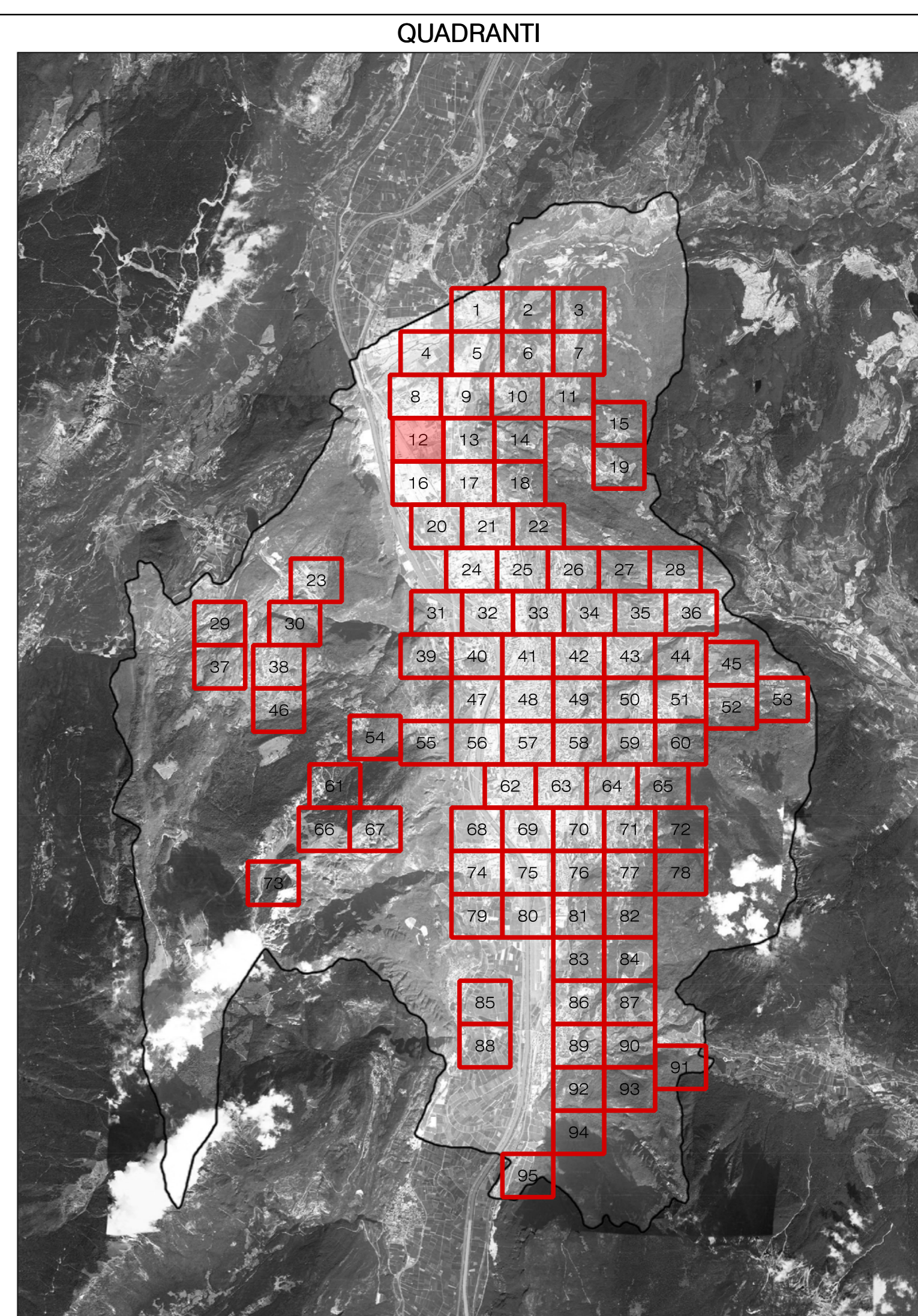


**LEGENDA SORGENTI LUMINOSE (apparecchio principale) - SIMBOLOGIA COMPLESSI ILLUMINANTI**

ALUMINUMI METALLICI	SOLO ALTA PRESSIONE	SOLO A BASSA PRESSIONE	VARIABILI MERCURIO	LED	INCANDESCENZA	AD ALZANI	FLUORESCENTE	SORGENTI NON RILEVABILI
---------------------	---------------------	------------------------	--------------------	-----	---------------	-----------	--------------	-------------------------

**CODICE DEL COMPLESSO ILLUMINANTE**  
(presente ove la scala di visualizzazione lo consente)

TIPOLOGIA COMPLESSO ILLUMINANTE	TIPOLOGIA COMPLESSO ILLUMINANTE	TIPOLOGIA COMPLESSO ILLUMINANTE
ARMATURA STRADALE SU PALO	APPARECCHIO DI ARREDO URBANO SU PALO	PROIETTORE PER ILLUMINAZIONE FUNZIONALE DI STRADE E GRANDI AREE INSTALLATO SU PALO
ARMATURA STRADALE SU BRACCIO A PARETE	APPARECCHIO DI ARREDO URBANO SU BRACCIO A PARETE	PROIETTORE PER ILLUMINAZIONE FUNZIONALE DI STRADE E GRANDI AREE INSTALLATO SU BRACCIO A PARETE
APPARECCHIO DECORATIVO SU PALO	APPARECCHIO A SOSPENSIONE SU TESTATA	BOLLARD, PALETTI SEGNALETICI
APPARECCHIO DECORATIVO SU BRACCIO A PARETE	TORRE FARO	APPARECCHIO INCASSATO A TERRA O A PARETE
APPARECCHIO DECORATIVO IN STILE SU PALO DECORATIVO	APPARECCHIO LINEARE	APPARECCHIO DI ILLUMINAZIONE A PIAFFONE O A PARETE INTERNALIZZATO
APPARECCHIO DECORATIVO IN STILE SU BRACCIO A PARETE	PROIETTORE PER ILLUMINAZIONE ARTISTICA SU PALO	APPARECCHIO A SOSPENSIONE INTERNALIZZATO
LANTERNA IN STILE SU PALO DECORATIVO	PROIETTORE PER ILLUMINAZIONE ARTISTICA SU BRACCIO	APPARECCHIO DI ILLUMINAZIONE A PIAFFONE O A PARETE
LANTERNA IN STILE SU BRACCIO SECONDARIA A PARETE	PROIETTORE PER ILLUMINAZIONE FUNZIONALE INSTALLATO IN POSIZIONE SOTTOTERRANEA	SEGNALE LUMINOSO ATTIVAMENTO/DEATTIVAMENTO
	QUADRO ELETTRICO DI COMANDO	



**COMUNE DI TRENTO**  
Servizio opere di urbanizzazione primaria

## Piano Regolatore di Illuminazione Comunale (P.R.I.C.)

ai sensi della "Legge Provinciale 3 ottobre 2007, n.16 - Risparmio energetico e inquinamento luminoso" e s.m.i.

Titolo Tavola: **Censimento puntuale degli impianti di illuminazione pubblica**

Tavola numero: **04.12**      Quadrante n°: **12/95**  
 Formato: **A0**      Scala: **1:1000**

REV.	DATA	NOTE
00	09-01-14	Consegna prima stesura
01	16-05-14	Consegna FASE 1
02	11-12-15	Consegna PRIC
03		
04		
05		
06		

ing. R. Guadella - arch. M. Morassi - arch. M. Biondi  
 web: Ingelab - Via Boscaccio 15/A - 38100 Trento  
 web: Ingelab - Via S. Maria Piazza 10 - 38100 Trento  
 TEL. 0461/7942 FAX 0461/7771  
 www.ingelab.it

**BMS**  
ARCHITETTURA