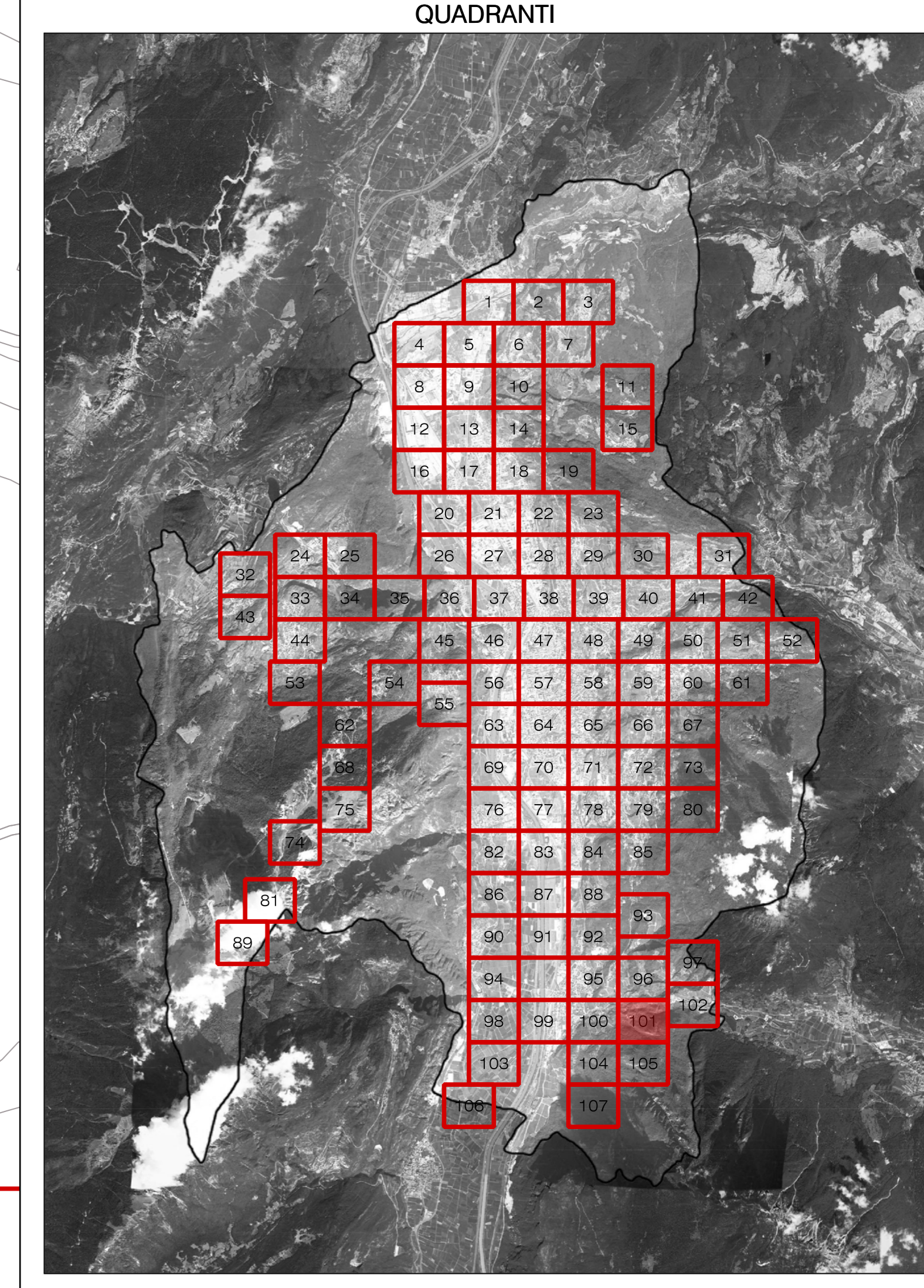


LEGENDA SORGENTI LUMINOSE (apparecchio principale) - SIMBOLOGIA COMPLESSI ILLUMINANTI

ALZOPERTI METALLI	BOZZI AD ALTA PRESSIONE	BODIA A PRESSIONE	VAPORI DI MERCURIO	LED	INCANDESCENZA	AD ALZOPERTI
CODICE DEL COMPLESSO ILLUMINANTE (presente ove la scala di visualizzazione lo consente)						TIPOLOGIA COMPLESSO ILLUMINANTE
	DESCRIZIONE		DESCRIZIONE		DESCRIZIONE	
	ARMATURA STRADALE SU PALO		APPARECCHIO DI ARREDO URBANO SU PALO		PROIETTORE PER ILLUMINAZIONE FUNZIONALE DI STRADE E GRANDI AREE INSTALLATO SU PALO	
	ARMATURA STRADALE SU BRACCIO A PARETE		APPARECCHIO DI ARREDO URBANO SU MENSOLE A PARETE		PROIETTORE PER ILLUMINAZIONE FUNZIONALE DI STRADE E GRANDI AREE INSTALLATO SU BRACCIO A PARETE	
	APPARECCHIO DECORATIVO SU PALO		ARMATURA STRADALE A SOSPENSIONE SU TESTATA		BOLLARDI PAILETTO SEGNALITICO	
	APPARECCHIO DECORATIVO SU MENSOLE A PARETE		TORRE FANAL		APPARECCHIO A CASSATI A TERRA O A PARETE	
	APPARECCHIO DECORATIVO IN STILE SU PALO DECORATIVO		APPARECCHIO LINEARE		APPARECCHIO DI ILLUMINAZIONE A FLUORESCENZA A PARETE INTERNALIZZATO	
	APPARECCHIO DECORATIVO IN STILE SU MENSOLE DECORATIVA A PARETE		PROIETTORE PER ILLUMINAZIONE ARTISTICA SU PALO		APPARECCHIO A SOSPENSIONE INTERNALIZZATO	
	LANTERNA IN STILE SU PALO DECORATIVO		PROIETTORE PER ILLUMINAZIONE ARTISTICA SU BRACCIO		APPARECCHIO DI ILLUMINAZIONE A FLUORESCENZA A PARETE	
	LANTERNA IN STILE SU MENSOLE DECORATIVA A PARETE		PROIETTORE PER ILLUMINAZIONE FUNZIONALE INSTALLATO IN POSIZIONE SOTTOGIACCA		INSEGNA LUMINOSA	



COMUNE DI TRENTO
Servizio opere di urbanizzazione primaria

Piano Regolatore di Illuminazione Comunale (P.R.I.C.)
ai sensi della "Legge Provinciale 3 ottobre 2007, n.16 - Risparmio energetico e inquinamento luminoso" e s.m.i.

Titolo Tavola: **Censimento puntuale degli impianti di illuminazione di proprietà Terzi**

Tavola numero: **05.101** Quadrante n°: **101/107**
Formato: **A0** Scala: **1:1000**

REV.	DATA	NOTE
00	09-01-14	Consegna prima stesura
01	16-05-14	Consegna FASE 1
02	11-12-15	Consegna PRIC
03		
04		
05		
06		

Ing. R. Guadella - arch. M. Morassut - arch. M. Basso
 web design: Via Boscaccio 15/A - 20128 Milano
 web operating: Via Sallustiana 30 - 00100 Roma
 TEL. 02/4647942 FAX 02/4647771
 www.illumina.com