

COLLEZIONE IDENTIFICAZIONE

LEGENDA

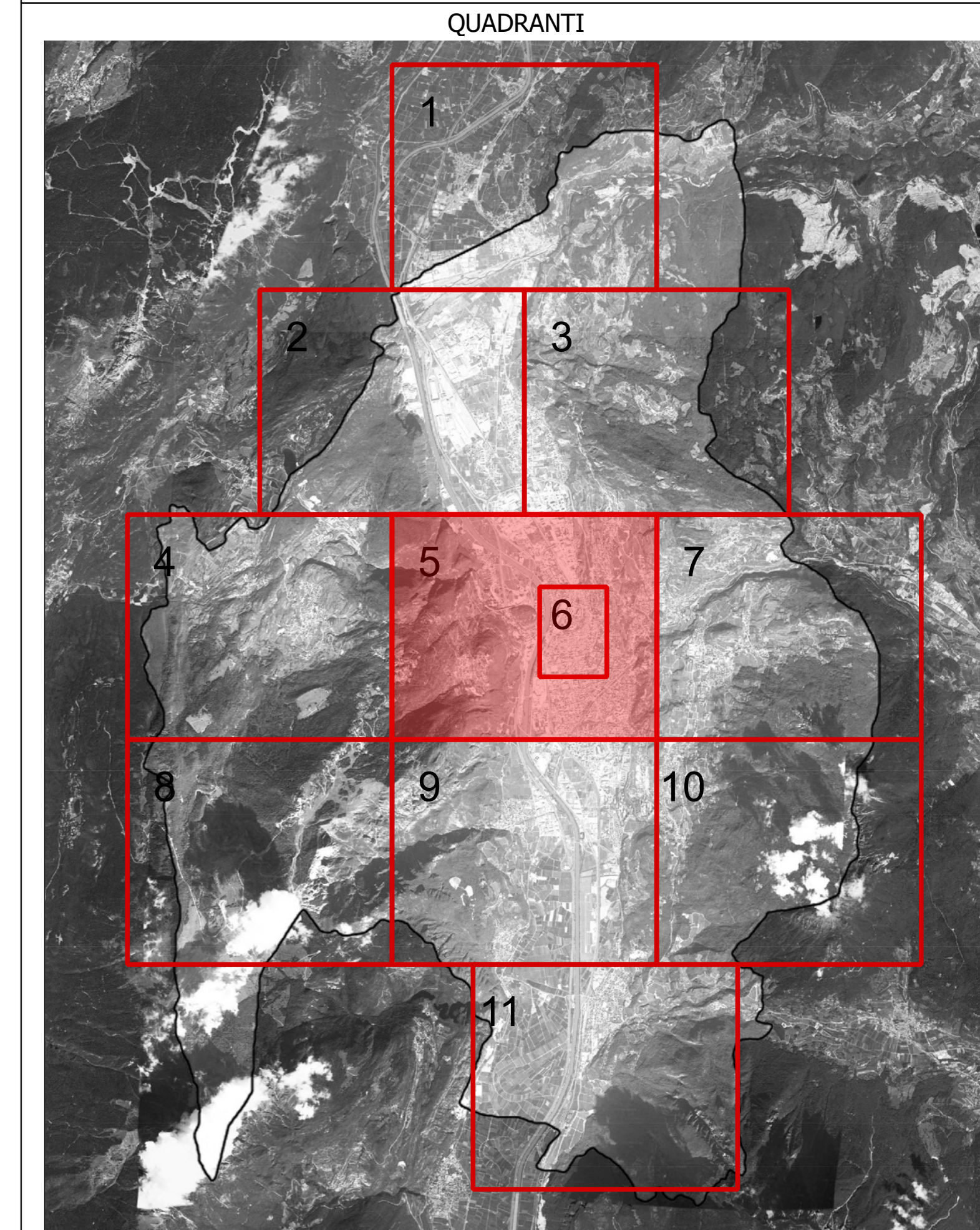
IDENTIFICAZIONE CROMATICA

PARTICOLARITÀ TERRITORIALI

001	Circolo tennis Gallo
002	Chiesa S. Flora
003	Giardino dei Sali
004	Centro Sportivo la Borsosa
005	Centro Sportivo Mangiarano, via dell'Isola
006	Giardino Salsi
007	Panochia a oratorio di SS. Santo Martino e Alessandro
008	Panochia del SS. Costantino Damiano
009	Giardino del Cristo Re, via Mecenate
010	Campo Sportivo Cristo Re
011	Campo scuola Vittorio Veneto
012	Giardino Coperto Mangiaglie, via Mangiaglie
013	Campo da calcio Mangiaglie, via Mangiaglie
014	Parco delle Ciole
015	Porta S. Giorgio
016	Chiesa del Cristo Re
017	Limone di Sopra
018	Panochia a oratorio di SS. Vito, Modesto e Crescenzio
019	Chiesa di S. Martino
020	Giardino di piazza Castel
021	Centro Sportivo Vela, via Doss
022	Giardino di via Carlo Vano Maritano
023	Scuola dell'infanzia San Martino
024	Chiesa e monastero di San Benigno
025	Chiesa di San Donato
026	Movimento a Cesare Battisti - Doss Trento
027	Isola italiana romana
028	Museo della Trieste Alpine
029	Piccola Divisione Alpine
030	Fondazione Museo storico di Gallesio
031	Chiesa di Sant'Agostino
032	Chiesa e Monastero di San Lorenzo
033	Giardino di via Duomo
034	Movimento a Dante Alighieri
035	Piazza della Regione Autonoma Trentino-Alto Adige, piazza Dante
036	Giardino di via Duomo
037	Centro Sportivo di via Mario Cavalletti
038	area sportiva in piazza San Donato
039	Porta S. Sotera
040	Circolo tennis Trento, via Venezia
041	Giardino di piazza Venezia
042	Monumenti alla S. dei Giusti
043	Piazza dell'Agrotopia, via Verdi
044	Chiesa dei Francescani
045	Chiesa di S. Nicola
046	Parco Siodoladoro
047	Chiesa parrocchiale SS. Filippo e Giacomo
048	Campio da calcio Salsogina, via alla Chiesa, Vela
049	Chiesa di Salsogina
050	Stadio Brinasseo
051	Complesso Monumentale
052	Villa Palazzo della Aniene
053	Museo delle Scienze
054	Oratorio Chiesa Sant'Isidoro Ortopedi
055	Chiesa e monastero di Santa Croce
056	Giardino Santa Chiara
057	Panochia a oratorio Sposato di Maria Vergine
058	Chiesa e Monastero di S. Chiara
059	Panochia SS. Sacramento
060	Casa del Clero
061	Capella S. Ruffino
062	Chiesa di S. Antonio
063	Panochia di S. Giuseppe
064	Giardino Lungo Trento
065	Giardino Via Palermo
066	Complesso sportivo Marazzon

LEGENDA TIPOLOGIA SORGENTI LUMINOSE

ESCLUSI	IDENTIFICAZIONE CROMATICA	CARATTERISTICHE MINIME	TIPOLOGIA SORGENTI LUMINOSE CONSIGLIATE	SPETTRI DI EMISSIONE
1		Ra≥25 2000K<T<3000 K Efficienza luminosa≥90 lm/W	LAMPADE AI VAPORI DI SODIO AD ALTA PRESSIONE T=200K LAMPADE A IODURI METALLICI CON EFFICIENZA LUMINOSA MIGLIORATA Ra≥25 T=200/3000K SISTEMA A DIODI AD EMISSIONE LUMINOSA (LED BIANCHI) Ra ≥ 25 T=3000K	
2		Ra≥25 2000K<T<5000 K Efficienza luminosa≥90 lm/W	LAMPADE AI VAPORI DI SODIO AD ALTA PRESSIONE Ra≥25 T=200K SISTEMA A DIODI AD EMISSIONE LUMINOSA (LED BIANCHI) Ra ≥ 25 T=4000/5000K	
3		Ra≥80 4000K<T<5000 K Efficienza luminosa≥80 lm/W	LAMPADE AD ALOGENURI METALLICI CON BRUCIATORE CERAMICO Ra≥80 T=4000K SISTEMA A DIODI AD EMISSIONE LUMINOSA (LED BIANCHI) Ra ≥ 80 T=4000/5000K	
4		Ra≥70 3000K<T<4000 K Efficienza luminosa≥80 lm/W	LAMPADE AD ALOGENURI METALLICI CON BRUCIATORE CERAMICO Ra≥70 T=3000K SISTEMA A DIODI AD EMISSIONE LUMINOSA (LED BIANCHI) Ra ≥ 70 T=3000/4000K	
5		Ra≥65 4000K<T<4500 K Efficienza luminosa≥80 lm/W	LAMPADE AI IODURI METALLICI Ra ≥ 65 T=4000/4500K per eventuali aree verdi e percorsi pedonali compresi nel complesso sportivo	
		Ra≥70 3000K<T<4000 K Efficienza luminosa≥80 lm/W	LAMPADE AD ALOGENURI METALLICI CON BRUCIATORE CERAMICO Ra≥70 T=3000K SISTEMA A DIODI AD EMISSIONE LUMINOSA (LED BIANCHI) Ra ≥ 70 T=3000/4000K	



COMUNE DI TRENTO
Servizio opere di urbanizzazione primaria

Piano Regolatore di Illuminazione Comunale (P.R.I.C.)
ai sensi della "Legge Provinciale 3 ottobre 2007, n.16 - Risparmio energetico e inquinamento luminoso" e s.m.i.

Titolo Tavola: **Piano di intervento: sorgenti luminose**

Tavola numero: **10.5** Quadrante n°: **5/11**
Formato: **A0*** Scala: **1:5000**

REV.	DATA	NOTE
00	09-01-14	Consegna prima stesura
01	16-05-14	Consegna FASE I
02	11-12-15	Consegna PRIC
03		
04		
05		
06		

ing. R. Guadella - arch. M. Moraga - arch. M. Sola
via Legato, Via Buonarroti 15/A - 38100 Trento
via Operaria - Via Garibaldi 10/A - 38100 Trento
TEL. 04617942 FAX 04617943
www.urbis.com