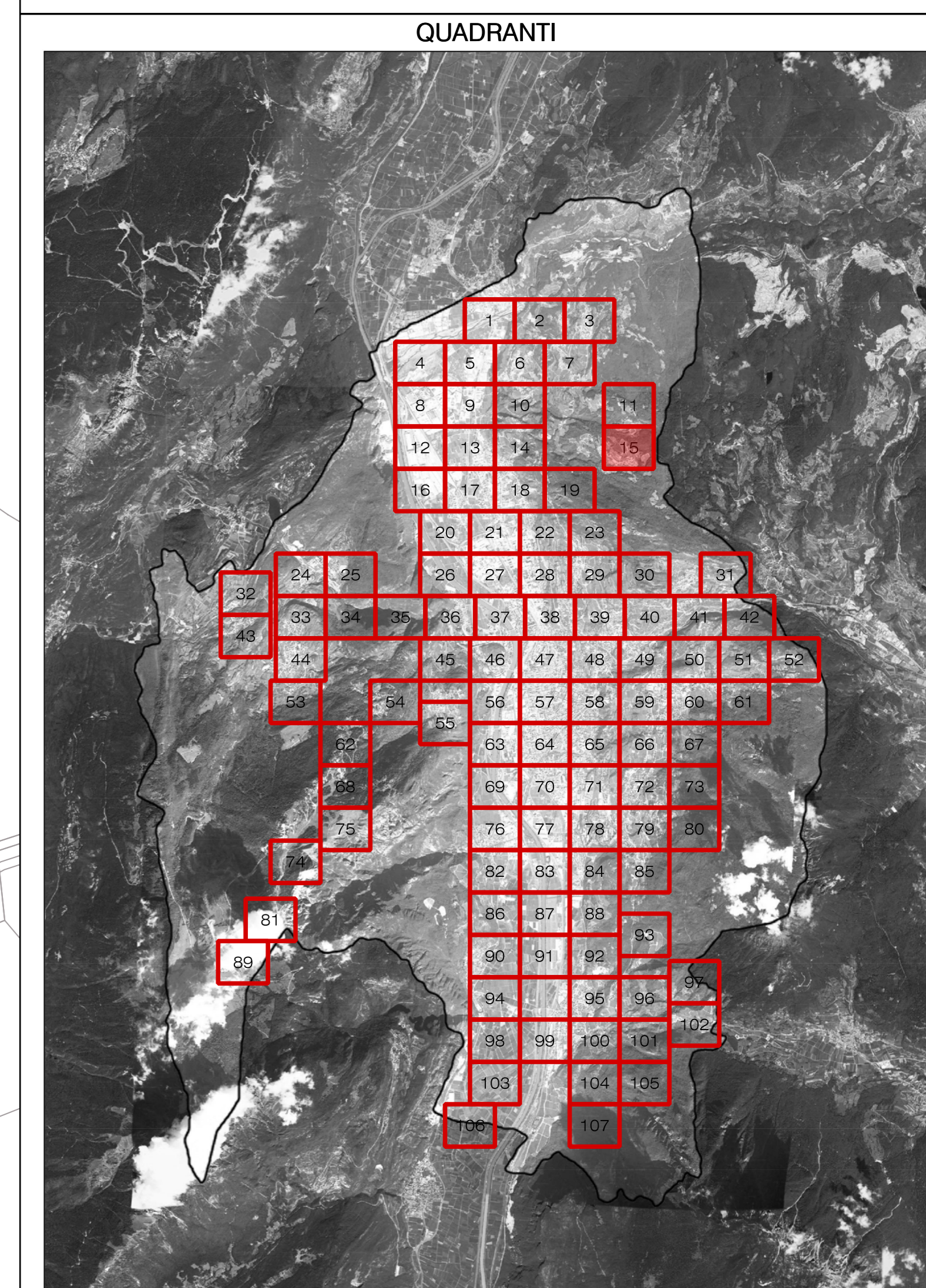


CODICE DEL COMPLESSO ILLUMINANTE (presente ove la scala di visualizzazione lo consenta)

TIPOLOGIA COMPLESSO ILLUMINANTE	TIPOLOGIA COMPLESSO ILLUMINANTE	TIPOLOGIA COMPLESSO ILLUMINANTE
ARMATURA STRADALE SU PALO	APPARECCHIO DI ARREDO URBANO SU PALO	PROIETTORE PER ILLUMINAZIONE FUNZIONALE DI STRADE E GRANDI AREE INSTALLATO SU PALO
ARMATURA STRADALE SU MENSOLA A PARETE	APPARECCHIO DI ARREDO URBANO SU MENSOLA A PARETE	PROIETTORE PER ILLUMINAZIONE FUNZIONALE DI STRADE E GRANDI AREE INSTALLATO SU DOTTOZONA A PARETE
APPARECCHIO DECORATIVO SU PALO	ARMATURA STRADALE A SOSPENSIONE SU TESTATA	BOLLARDI PALETTE GEOMETRICO
APPARECCHIO DECORATIVO SU MENSOLA A PARETE	TORRE FARO	APPARECCHIO A CASSERO A TERRA A PARETE
APPARECCHIO DECORATIVO IN STILE SU PALO DECORATIVO	APPARECCHIO LINEARE	APPARECCHIO DI ILLUMINAZIONE A PARETE CON DIFFUSORE INTERNALIZZATO
APPARECCHIO DECORATIVO IN STILE SU MENSOLA DECORATIVA A PARETE	PROIETTORE PER ILLUMINAZIONE ARTISTICA SU PALO	APPARECCHIO A SOSPENSIONE INTERNALIZZATO
LANTERNA IN STILE SU PALO DECORATIVO	PROIETTORE PER ILLUMINAZIONE ARTISTICA SU BRACCIO	APPARECCHIO DI ILLUMINAZIONE A PARETE CON DIFFUSORE A PARETE
LANTERNA IN STILE SU MENSOLA DECORATIVA A PARETE	PROIETTORE PER ILLUMINAZIONE FUNZIONALE INSTALLATO IN POSIZIONE SOTTOGOCENA	INSEGNA LUMINOSA



COMUNE DI TRENTO
Servizio opere di urbanizzazione primaria

Piano Regolatore di Illuminazione Comunale (P.R.I.C.)

ai sensi della "Legge Provinciale 3 ottobre 2007, n.16 - Risparmio energetico e inquinamento luminoso" e s.m.i.

Titolo Tavola: **Censimento puntuale degli impianti di illuminazione di proprietà Terzi**

Tavola numero: **05.15** Quadrante n°: **15/107**
 Formato: **A0** Scala: **1:1000**

REV.	DATA	NOTE
00	09-01-14	Consegna prima stesura
01	16-05-14	Consegna FASE 1
02	11-12-15	Consegna PRIC
03		
04		
05		
06		

ing. R. Guadella - arch. M. Moroni - arch. M. Biondi
 web design: Via Boscaccio 15/A - 38100 Trento
 www.guadella.it - Via S. Maria Piazza 10 - 38100 Trento
 TEL. 0461/7942 FAX 0461/7771
 www.guadella.it

BMS
ARCHITETTURA