

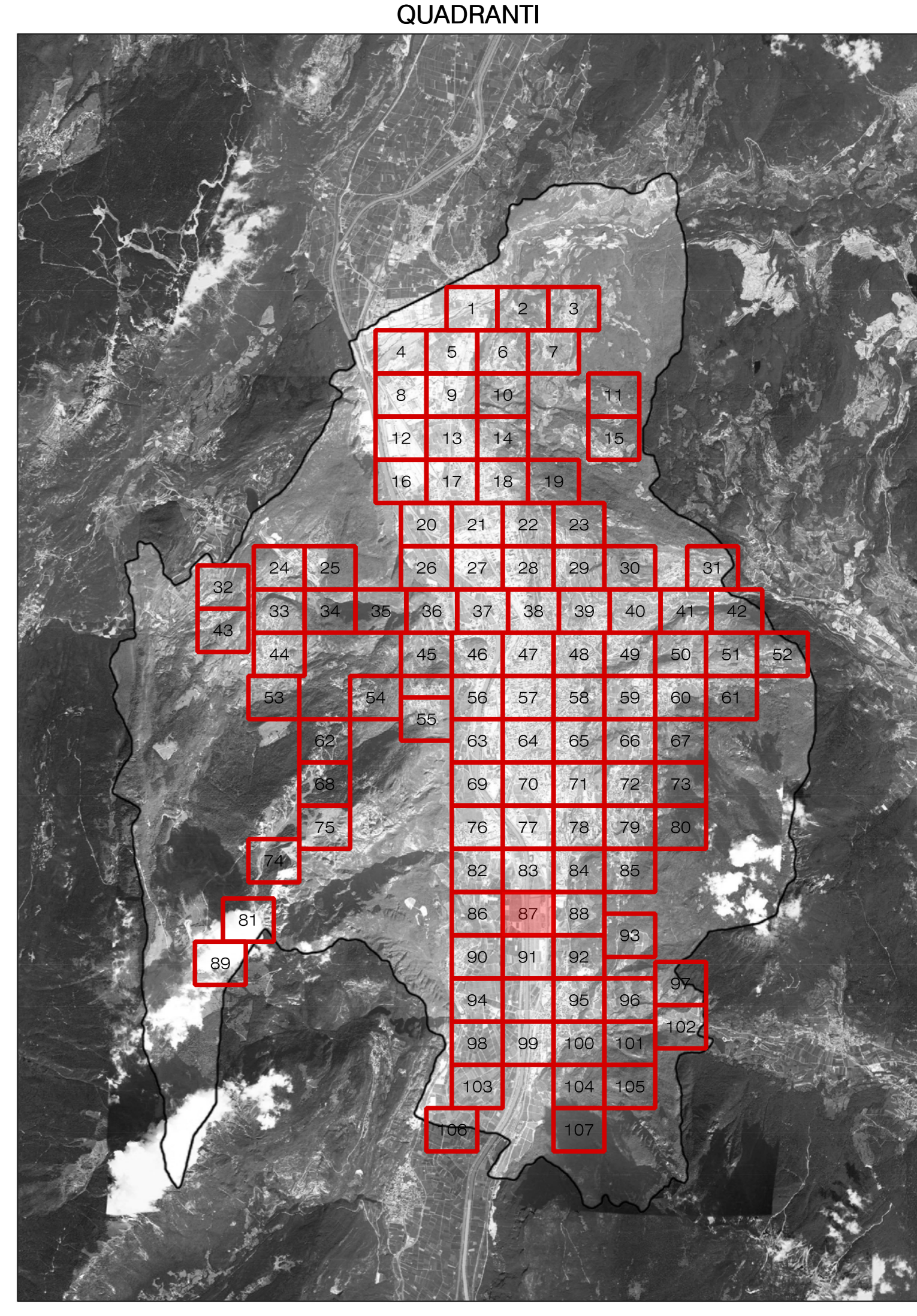


LEGENDA SORGENTI LUMINOSE (apparecchio principale) - SIMBOLOGIA COMPLESSI ILLUMINANTI

ALZOPRINTI METALLICI	SCODI AD ALTA PRESSIONE	BODIA A PRESSIONE	VAPORI DI MERTURIO	LED	INCANDESCENZA
ALZOPRINTI NON ILLUMINABILI					

CODICE DEL COMPLESSO ILLUMINANTE (presente ove la scala di visualizzazione lo consenta)

SIMBOLO	DESCRIZIONE	SIMBOLO	DESCRIZIONE	SIMBOLO	DESCRIZIONE
	ARMATURA STRADALE SU PALO		APPARECCHIO DI ARREDO URBANO SU PARETE		PROIETTORE PER ILLUMINAZIONE FUNZIONALE DI STRADE E GRANDI AREE INSTALLATO SU PALO
	ARMATURA STRADALE SU MENSOLO A PARETE		APPARECCHIO DI ARREDO URBANO SU MENSOLO A PARETE		PROIETTORE PER ILLUMINAZIONE FUNZIONALE DI STRADE E GRANDI AREE INSTALLATO SU SOSTEGNO A PARETE
	APPARECCHIO DECORATIVO SU PALO		ARMATURA STRADALE A SOSPENSIONE SU TESTATA		BOLLARDI PALETTI SONORETICO
	APPARECCHIO DECORATIVO SU MENSOLO A PARETE		TORRE FANAL		APPARECCHIO ACASSATI A TERRA O PARETE
	APPARECCHIO DECORATIVO IN STILE SU PALO DECORATIVO		APPARECCHIO LINEARE		APPARECCHIO DI ILLUMINAZIONE A FLUORESCENZA A PARETE INTERNALIZZATO
	APPARECCHIO DECORATIVO IN STILE SU MENSOLO DECORATIVA A PARETE		PROIETTORE PER ILLUMINAZIONE ARTISTICA SU PALO		APPARECCHIO A SOSPENSIONE INTERNALIZZATO
	LANTERNA IN STILE SU PALO DECORATIVO		PROIETTORE PER ILLUMINAZIONE ARTISTICA SU BRACCIO		APPARECCHIO DI ILLUMINAZIONE A FLUORESCENZA A PARETE
	LANTERNA IN STILE SU MENSOLO DECORATIVA A PARETE		PROIETTORE PER ILLUMINAZIONE FUNZIONALE INSTALLATO IN POSIZIONE SOTTOGIACCA		INSEGNA LUMINOSA



COMUNE DI TRENTO
Servizio opere di urbanizzazione primaria

Piano Regolatore di Illuminazione Comunale (P.R.I.C.)

ai sensi della "Legge Provinciale 3 ottobre 2007, n.16 - Risparmio energetico e inquinamento luminoso" e s.m.i.

Titolo Tavola: Censimento puntuale degli impianti di illuminazione di proprietà Terzi

Tavola numero: **05.87** Quadrante n°: **87/107**
 Formato: **A0** Scala: **1:1000**

REV.	DATA	NOTE
00	09-01-14	Consegna prima stesura
01	16-05-14	Consegna FASE 1
02	11-12-15	Consegna PRIC
03		
04		
05		
06		

ing. R. Guarelli - arch. M. Marzari - arch. M. Biondi
 web: legna - Via Boscovigo 15/A - 38100 Trento
 web: legna - Via Boscovigo 15/A - 38100 Trento
 web: legna - Via Boscovigo 15/A - 38100 Trento
 TEL. 0461/97942 FAX 0461/97771
 www.legna.it

BMS
ARCHITETTURA