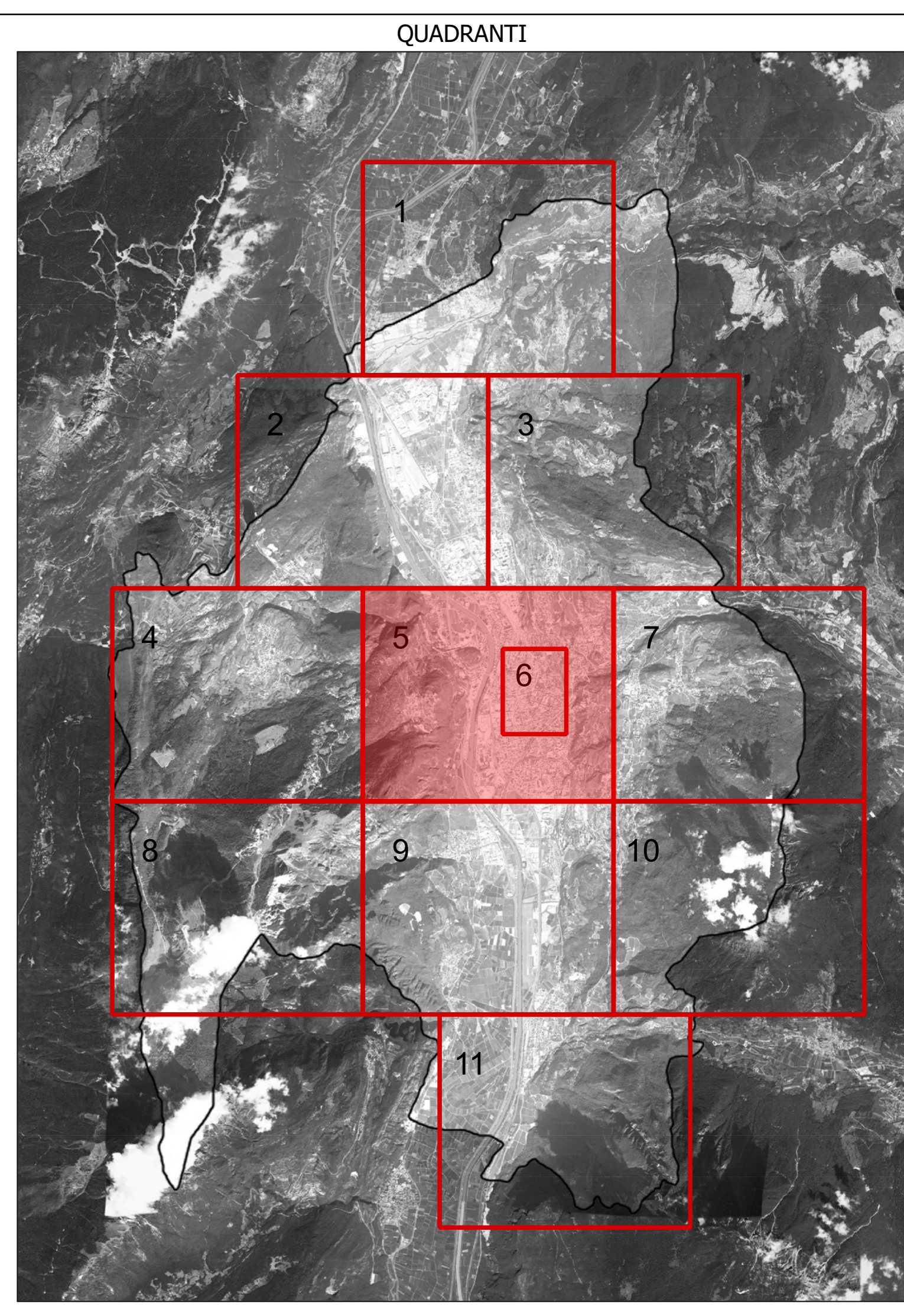


LEGENDA

| Categoria illuminotecnica di progetto* | Valori normativi di riferimento |
|--|---|
| ME1 | $L_{in} \geq 2,0$ cd/m ² ; $Tl < 10\%$; $U_b \geq 0,4$; $U_s \geq 0,7$ |
| ME2 | $L_{in} \geq 1,5$ cd/m ² ; $Tl < 10\%$; $U_b \geq 0,4$; $U_s \geq 0,7$ |
| ME3a | $L_{in} \geq 1,0$ cd/m ² ; $Tl < 15\%$; $U_b \geq 0,4$; $U_s \geq 0,7$ |
| ME3b | $L_{in} \geq 1,0$ cd/m ² ; $Tl < 15\%$; $U_b \geq 0,4$; $U_s \geq 0,6$ |
| ME4a | $L_{in} \geq 0,75$ cd/m ² ; $Tl < 15\%$; $U_b \geq 0,4$; $U_s \geq 0,6$ |
| ME5 | $L_{in} \geq 0,5$ cd/m ² ; $Tl < 15\%$; $U_b \geq 0,35$; $U_s \geq 0,4$ |
| CE0 | $E_{in} \geq 50$ lux; $U_b = 0,4$ |
| CE1 | $E_{in} \geq 30$ lux; $U_b = 0,4$ |
| CE2 | $E_{in} \geq 20$ lux; $U_b = 0,4$ |
| CE3 | $E_{in} \geq 15$ lux; $U_b = 0,4$ |
| CE4 | $E_{in} \geq 10$ lux; $U_b = 0,4$ |
| CE5 | $E_{in} \geq 7,5$ lux; $U_b = 0,4$ |
| CE5/S3 | $E_{in} \geq 7,5$ lux; $E_{min} = 1,5$ lux; $U_b = 0,4$ |
| S2 | $E_{in} \geq 10$ lux; $E_{min} = 3$ lux |
| S3 | $E_{in} \geq 7,5$ lux; $E_{min} = 1,5$ lux |

* Le categorie illuminotecniche di progetto indicate nel presente elaborato, in fase di progettazione esecutiva, devono essere verificate dal progettista, ai sensi dell'art. 7 della norma UNI 11248 - Ottobre 2012



COMUNE DI TRENTO
Servizio opere di urbanizzazione primaria

Piano Regolatore di Illuminazione Comunale (P.R.I.C.)
ai sensi della "Legge Provinciale 3 ottobre 2007, n.16 - Risparmio energetico e inquinamento luminoso" e s.m.i.

Titolo Tavola: **Individuazione delle categorie illuminotecniche correlata all'analisi dei rischi viabilistici**

Tavola numero: **03.5** Quadrante n°: **5/11**
Formato: **A0** Scala: **1:5000**

| REV. | DATA | NOTE |
|------|----------|------------------------|
| 00 | 09-01-14 | Consegna prima stesura |
| 01 | 16-05-14 | Consegna FASE 1 |
| 02 | 11-12-15 | Consegna PRIC |
| 03 | | |
| 04 | | |
| 05 | | |
| 06 | | |

ing. R. Gualvelli - arch. M. Mariani - arch. M. Basso
via Legato, Via Boscaccio 15/A - 38100 Trento
www.legato.it - www.boscaccio.it - www.mariani.it
TEL. 0461/7942 FAX 0461/7771

BMS
ARCHITETTURA
INGEGNERIA