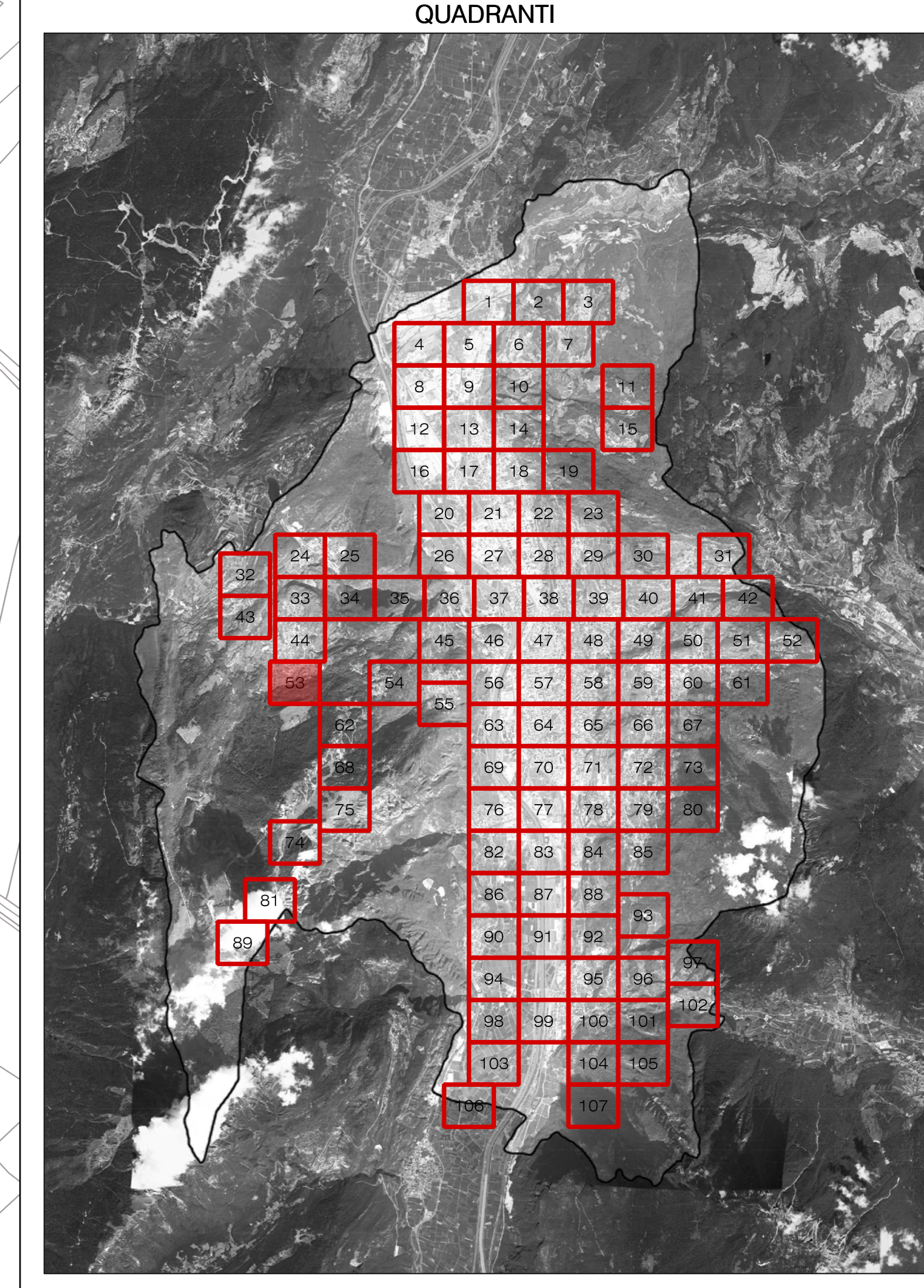


**LEGENDA SORGENTI LUMINOSE (apparecchio principale) - SIMBOLOGIA COMPLESSI ILLUMINANTI**

	ALZOPOLI METALLO		BOZZO AD ALTA PRESSIONE		BOZZO A PRESSIONE		VARIOPOLI METALLO		LED		INCANDESCENZA		AD ALZOPOLI		FLUORESCENTE		SORGENTE NON IDENTIFICABILE
--	------------------	--	-------------------------	--	-------------------	--	-------------------	--	-----	--	---------------	--	-------------	--	--------------	--	-----------------------------

**CODICE DEL COMPLESSO ILLUMINANTE** (presente ove la scala di visualizzazione lo consenta)

SIMBOLO	DESCRIZIONE	SIMBOLO	DESCRIZIONE	SIMBOLO	DESCRIZIONE
	ARMATURA STRADALE SU PALO		APPARECCHIO DI ARREDO URBANO SU PALO		PROIETTORE PER ILLUMINAZIONE FUNZIONALE DI STRADE E GRANDI AREE INSTALLATO SU PALO
	ARMATURA STRADALE SU SERRAVALLO A PARETE		APPARECCHIO DI ARREDO URBANO SU MENSOLO A PARETE		PROIETTORE PER ILLUMINAZIONE FUNZIONALE DI STRADE E GRANDI AREE INSTALLATO SU SERRAVALLO A PARETE
	APPARECCHIO DECORATIVO SU PALO		ARMATURA STRADALE A SOSPENSIONE SU TESTATA		BOLLINO PALETTE SEGNALITICO
	APPARECCHIO DECORATIVO SU MENSOLO A PARETE		TORRE FANAL		APPARECCHIO INCASSATO A TERRA O A PARETE
	APPARECCHIO DECORATIVO IN STILE SU PALO DECORATIVO		APPARECCHIO LINEARE		APPARECCHIO DI ILLUMINAZIONE A PIANONE O A PARETE INTERNALIZZATO
	APPARECCHIO DECORATIVO IN STILE SU MENSOLO DECORATIVO A PARETE		PROIETTORE PER ILLUMINAZIONE ARTISTICA SU PALO		APPARECCHIO DI SOSPENSIONE INTERNALIZZATO
	LANTERNA IN STILE SU PALO DECORATIVO		PROIETTORE PER ILLUMINAZIONE ARTISTICA SU BRACCIO		APPARECCHIO DI ILLUMINAZIONE A PIANONE O A PARETE
	LANTERNA IN STILE SU MENSOLO DECORATIVO A PARETE		PROIETTORE PER ILLUMINAZIONE FUNZIONALE INSTALLATO IN POSIZIONE SOTTOGIACCA		INSEGNA LUMINOSA



**COMUNE DI TRENTO**  
Servizio opere di urbanizzazione primaria

**Piano Regolatore di Illuminazione Comunale (P.R.I.C.)**  
ai sensi della "Legge Provinciale 3 ottobre 2007, n.16 - Risparmio energetico e inquinamento luminoso" e s.m.

Titolo Tavola: **Censimento puntuale degli impianti di illuminazione di proprietà Terzi**

Tavola numero: **05.53**      Quadrante n°: **53/107**  
Formato: **A0**      Scala: **1:1000**

REV.	DATA	NOTE
00	09-01-14	Consegna prima stesura
01	16-05-14	Consegna FASE 1
02	11-12-15	Consegna PRIC
03		
04		
05		
06		

Ing. R. Guadella - arch. M. Moroni - arch. M. Biondi  
 web: legas - Via Boscaccio 15/A - 38100 Trento  
 web: legas - Via Boscaccio 15/A - 38100 Trento  
 web: legas - Via Boscaccio 15/A - 38100 Trento  
 TEL. 0461/7942 FAX 0461/7771  
 www.legas.it

**BMS**  
ARCHITETTURA  
INGEGNERIA