


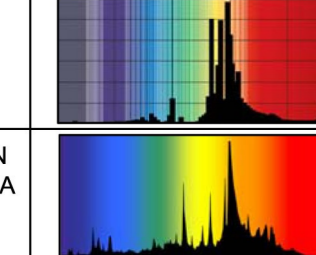
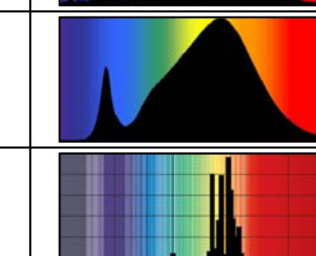
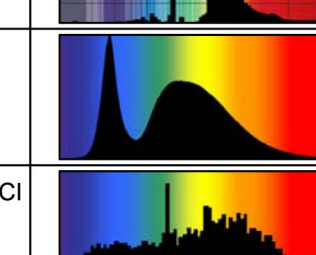
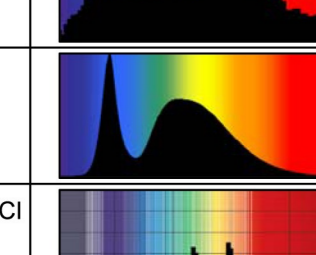
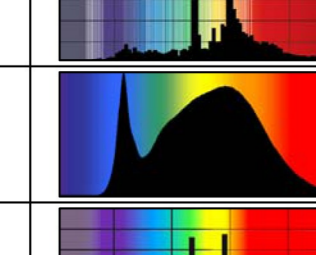


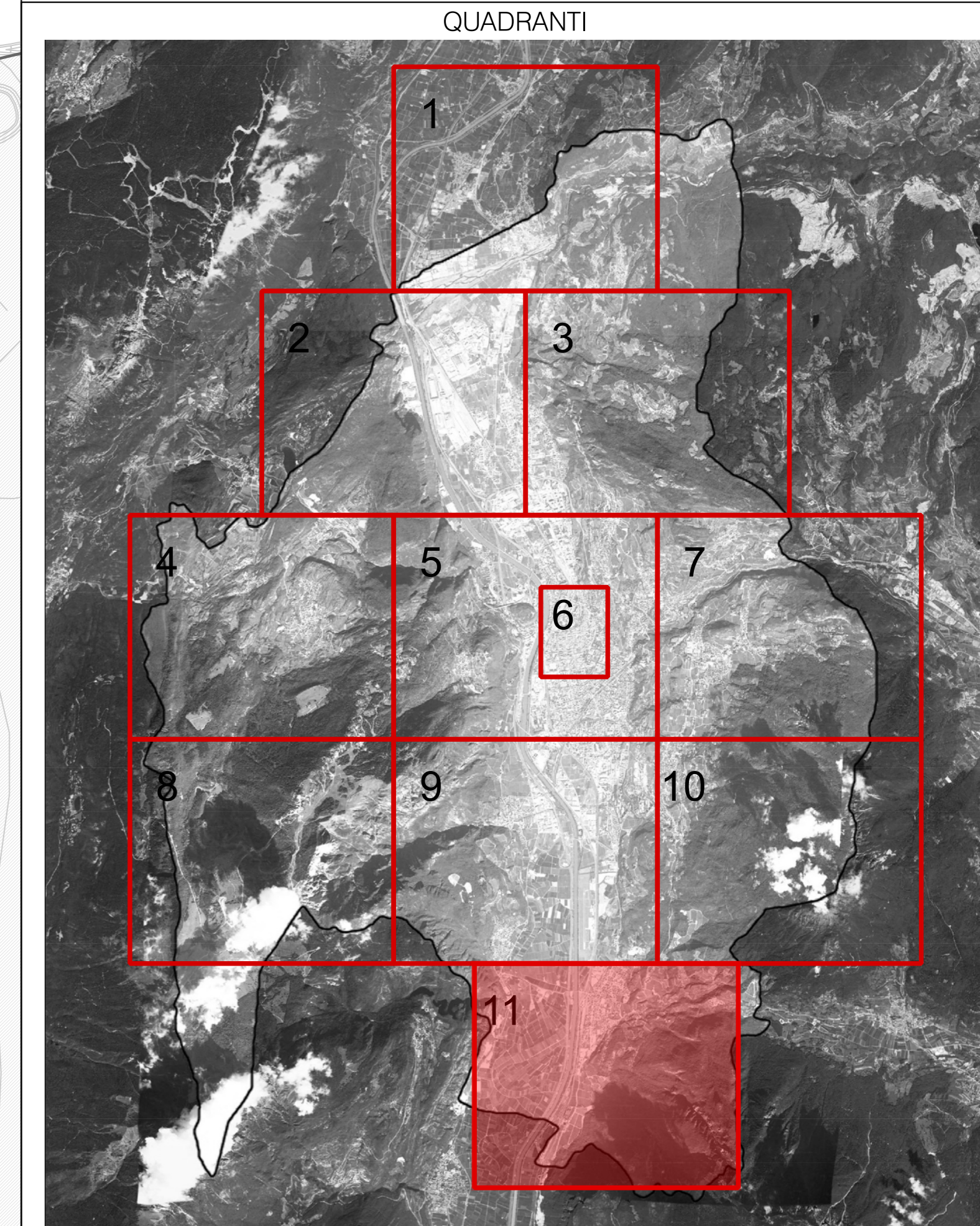
Fasce di rispetto osservatori astronomici

-  Osservatorio Terrazza alle Stelle, Trento (Loc. Monte Bondone)
-  Area di rispetto
-  Distanza di 5 Km dall'osservatorio

LEGENDA TIPOLOGIA SORGENTI LUMINOSE			
CODICE IDENTIFICAZIONE	TIPOLOGIA SORGENTE LUMINOSE	CONSIGLIERE	SPETTRI DI EMISSIONE
1	Ra25 2000K<T<3000 K Efficienza luminosa≥90 lmW	LAMPADE AI VAPORI DI SODIO AD ALTA PRESSIONE Ra25 T=2000K LAMPADE A IODURI METALLICI CON EFFICIENZA LUMINOSA MIGLIORATA Ra25 T=2800/3000K SISTEMA A DIODI AD EMISSIONE LUMINOSA (LED BIANCHI) Ra270 T=3000K	
2	Ra25 2000K<T<5000 K Efficienza luminosa≥90 lmW	LAMPADE AI VAPORI DI SODIO AD ALTA PRESSIONE Ra25 T=2000K SISTEMA A DIODI AD EMISSIONE LUMINOSA (LED BIANCHI) Ra280 T=4000/5000K	
3	Ra280 4000K<T<5000 K Efficienza luminosa≥80 lmW	LAMPADE AD ALOGENURI METALLICI CON BRUCIATORE CERAMICO Ra280 T=4200K SISTEMA A DIODI AD EMISSIONE LUMINOSA (LED BIANCHI) Ra280 T=4000/5000K	
4	Ra270 3000K<T<4000 K Efficienza luminosa≥80 lmW	LAMPADE AD ALOGENURI METALLICI CON BRUCIATORE CERAMICO Ra270 T=3000K SISTEMA A DIODI AD EMISSIONE LUMINOSA (LED BIANCHI) Ra270 T=3000/4000K	
5	Ra265 4000K<T<4500 K Efficienza luminosa≥80 lmW per eventuali aree verdi e percorsi pedonali compresi nel complesso sportivo	LAMPADE A IODURI METALLICI Ra265 T=4000/4500K LAMPADE AD ALOGENURI METALLICI CON BRUCIATORE CERAMICO Ra270 T=3000K SISTEMA A DIODI AD EMISSIONE LUMINOSA (LED BIANCHI) Ra270 T=3000/4000K	

PARTICOLARITÀ TERRITORIALI

001	Capovilla di S. Maria ex della Madonna del Carmelo
002	Campobasso/Comune di Mattarello - piazza Epitaffio
003	Parrocchia di Mattarello
004	Torre Franca
005	Chiesa di San Valentino a Valsorta
006	Capovilla di S. Maria ex della Madonna del Carmelo
007	Villa Bondone
008	Masi di Villa Bondone



COMUNE DI TRENTO
Servizio opere di urbanizzazione primaria

Piano Regolatore di Illuminazione Comunale (P.R.I.C.)
ai sensi della "Legge Provinciale 3 ottobre 2007, n.16 - Risparmio energetico e inquinamento luminoso" e s.m.i.

Titolo Tavola: **Piano di intervento: sorgenti luminose**

Tavola numero: 10.11 Quadrante n°: 11/11
Formato: A0 Scala: 1:5000



REV.	DATA	NOTE
00	09-01-14	Consegna prima stesura
01	16-05-14	Consegna FASE 1
02	11-12-15	Consegna PRIC
03	28-01-16	Modifiche richieste in data 05-01-2016
04		
05		
06		

ing. R. Quaranta - arch. M. Marzari - arch. M. Biondi
via Legnano, Via Bolognese 15/A - 38100 Trento
www.ingmarzari.it - www.marzari.it - Tel. 0461/7792 FAX 0461/7772

BMS
ARCHITETTURA