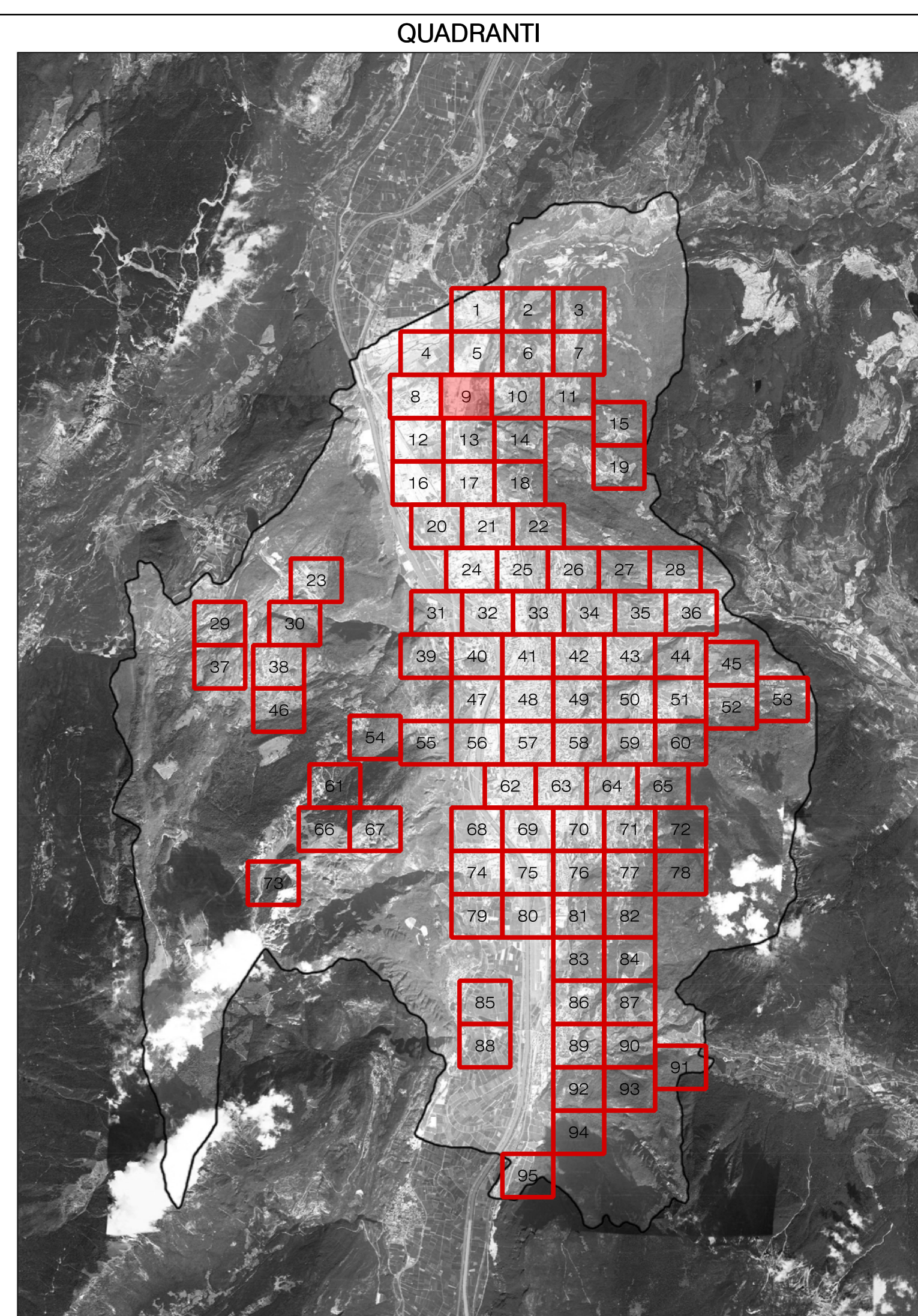




LEGENDA SORGENTI LUMINOSE (apparecchio principale) - SIMBOLOGIA COMPLESSI ILLUMINANTI

ALUMINUMI METALLICI	SOLO ALTA PRESSIONE	SOLO A BASSA PRESSIONE	VARIABILI MERCURIO	LED	INCANDESCENZA	AD ALZANI	FLUORESCENTE	SORGENTI NON RILEVABILI	
CODICE DEL COMPLESSO ILLUMINANTE (presente ove la scala di visualizzazione lo consente)									
SIMBOLO	DESCRIZIONE	SIMBOLO	DESCRIZIONE	SIMBOLO	DESCRIZIONE	SIMBOLO	DESCRIZIONE	SIMBOLO	
	ARMATURA STRADALE SU PALO		APPARECCHIO DI ARREDO URBANO SU PALO		PROIETTORE PER ILLUMINAZIONE FUNZIONALE DI STRADE E SPANNEE AREE INSTALLATO SU PALO		PROIETTORE PER ILLUMINAZIONE FUNZIONALE DI STRADE E SPANNEE AREE INSTALLATO SU BRACCIO A PARETE		BOLLARD - PALETTO SEGNALETICO
	ARMATURA STRADALE SU BRACCIO A PARETE		APPARECCHIO DECORATIVO SU PALO		APPARECCHIO DECORATIVO IN STILE SU PALO DECORATIVO		TORRE FARO		APPARECCHIO INCASSATO A TAVOLA O A PARETE
	APPARECCHIO DECORATIVO SU BRACCIO A PARETE		APPARECCHIO LINEARE		PROIETTORE PER ILLUMINAZIONE INTERNAZIONALE		PROIETTORE PER ILLUMINAZIONE ARTISTICA SU BRACCIO		APPARECCHIO DI ILLUMINAZIONE A PIAFFONE O A PARETE
	LANTERNA IN STILE SU PALO DECORATIVO		PROIETTORE PER ILLUMINAZIONE FUNZIONALE INSTALLATO IN POSIZIONE SOTTO TAVOLA		PROIETTORE PER ILLUMINAZIONE FUNZIONALE E INSTALLATO IN POSIZIONE SOTTO TAVOLA		APPARECCHIO DI ILLUMINAZIONE A PIAFFONE O A PARETE		SEGNALE LUMINOSO DI ATTIVAZIONE/DEATTIVAZIONE
	LANTERNA IN STILE SU BRACCIO DECORATIVO A PARETE		QUADRO ELETTRICO DI COMANDO						



COMUNE DI TRENTO
Servizio opere di urbanizzazione primaria

Piano Regolatore di Illuminazione Comunale (P.R.I.C.)

ai sensi della "Legge Provinciale 3 ottobre 2007, n.16 - Risparmio energetico e inquinamento luminoso" e s.m.i.

Titolo Tavola: Censimento puntuale degli impianti di illuminazione pubblica

Tavola numero: **04.9** Quadrante n°: **9/95**
 Formato: **A0** Scala: **1:1000**

REV.	DATA	NOTE
00	09-01-14	Consegna prima stesura
01	16-05-14	Consegna FASE 1
02	11-12-15	Consegna PRIC
03		
04		
05		
06		

ing. R. Guadella - arch. M. Moroni - arch. M. Biondi
 web: Ing. Guadella - Via Boscaccio 15/A - 38100 Trento
 web: Moroni - Via Quarta Porta 82 - 38100 Trento
 TEL. 0461/7942 FAX 0461/7771
 www.ingr.it

BMS
ARCHITETTURA