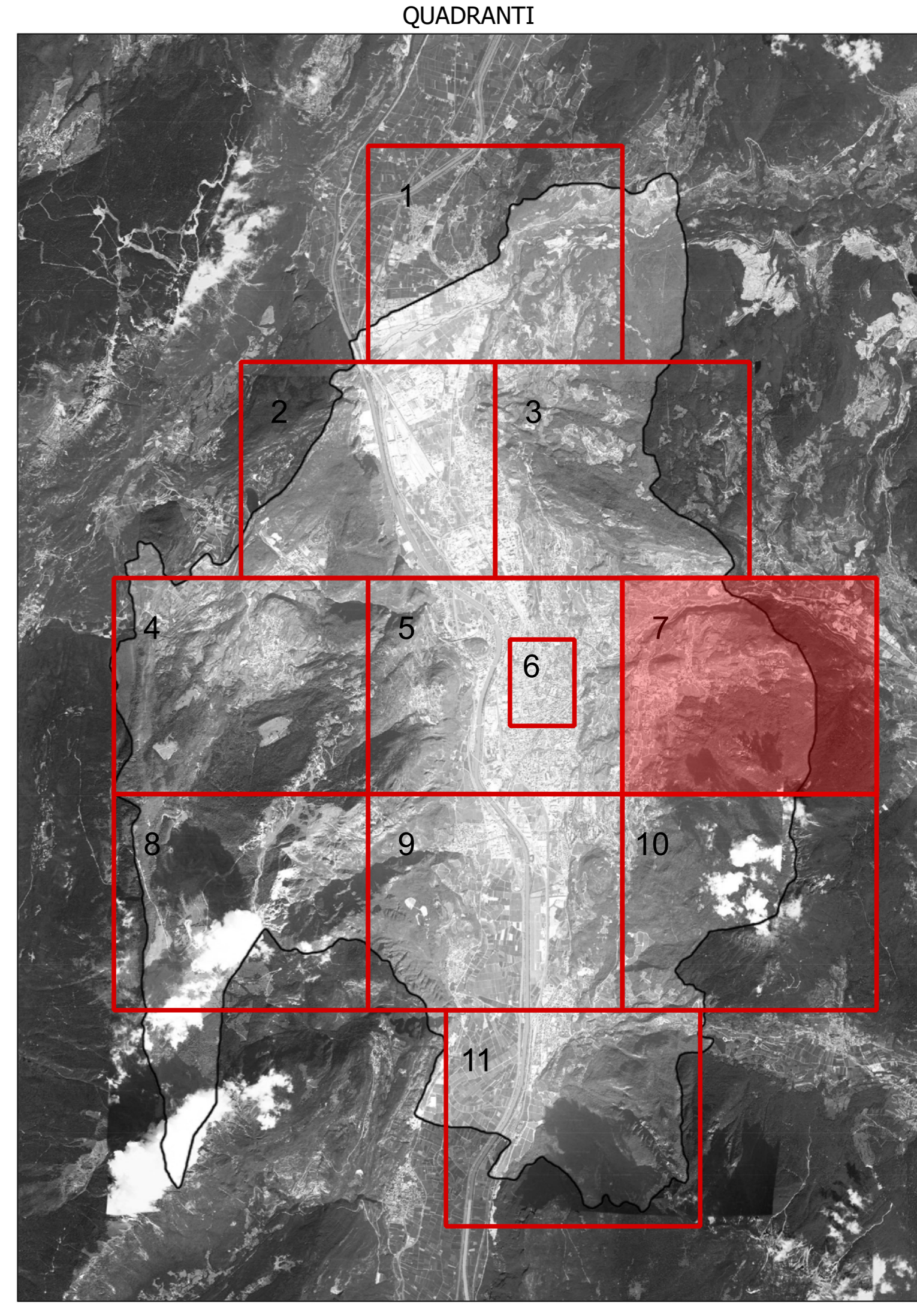


**LEGENDA**

Tratto viario interessato 0/200  
Codice progressivo di riferimento abaco della tipologia di impianto (presente ove la scala di visualizzazione lo consenta)

Perimetro Centri Storici

Tipologia di modello	Individuazione grafica	Valori di riferimento
A		$\eta > 19$ completamente non verificato
A		$15 < \eta \leq 19$ minimamente non verificato
A		$\eta \leq 15$ verificato
A		area illuminotecnicamente omogenea non sviluppata in mancanza di dati relativi all'apparecchio
B		$\eta > 19$ completamente non verificato
B		$15 < \eta \leq 19$ minimamente non verificato
B		$\eta \leq 15 - K_{II} \leq 3$ verificato
B		$\eta \leq 15 - K_{II} > 4$ eta verificato KII completamente non verificato
B		$\eta \leq 15 - 3 < K_{II} < 4$ eta verificato KII minimamente non verificato
B		area illuminotecnicamente omogenea non sviluppata in mancanza di dati relativi all'apparecchio
Nessun Modello		APPARECCHI DI CLASSE E (rif. Allegato C al Piano provinciale)



**COMUNE DI TRENTO**  
 Servizio opere di urbanizzazione primaria

**Piano Regolatore di Illuminazione Comunale (P.R.I.C.)**  
ai sensi della "Legge Provinciale 3 ottobre 2007, n.16 - Risparmio energetico e inquinamento luminoso" e s.m.i.

Titolo Tavola: **Compatibilità degli impianti rispetto alla L.P16/07, il suo regolamento di attuazione ed il Piano provinciale** (Cfr. Doc. 02.6 Modelli A e B di cui allegati A e B al Piano provinciale)  
 Tavola numero: **08.7** Quadrante n°: **7/11**  
 Formato: **A0** Scala: **1:5000**

REV.	DATA	NOTE
00	09-01-14	Consegna prima stesura
01	16-05-14	Consegna FASE 1
02	11-12-15	Consegna PRIC
03	28-01-16	Modifiche richieste in data 05-01-2016
04		
05		
06		

ing. A. Guadagni arch. M. Morosini arch. M. Biondi  
 sede legale: Via Bolognese 15/A - 38100 Trento  
 www.ingegneri.it Via Salaria Perse 82 - 20128 Milano  
 TEL. 02/447992 FAX 02/4479772  
 www.ingegneri.it