

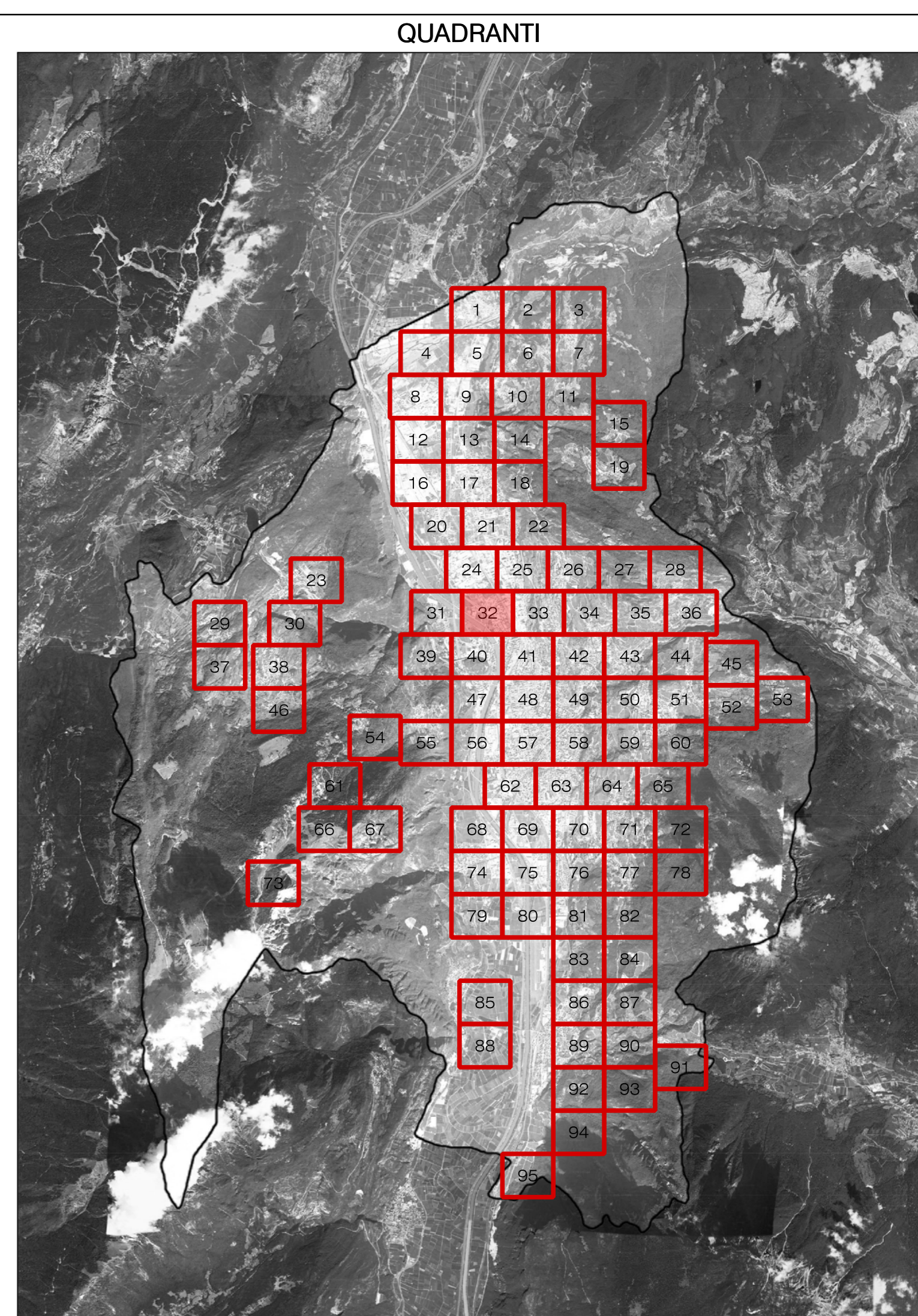


LEGENDA SORGENTI LUMINOSE (apparecchio principale) - SIMBOLOGIA COMPLESSI ILLUMINANTI

ALUMINUMI METALLICI	SOLO AD ALTA PRESSIONE	SOLO A BASSA PRESSIONE	VARIABILI MERCURIO	LED	INCANDESCENZA	AD ALZANI	FLUORESCENTE	SORGENTI NON RILEVABILI
---------------------	------------------------	------------------------	--------------------	-----	---------------	-----------	--------------	-------------------------

CODICE DEL COMPLESSO ILLUMINANTE (presente ovunque la scala di visualizzazione lo consenta)

TIPOLOGIA COMPLESSO ILLUMINANTE	TIPOLOGIA COMPLESSO ILLUMINANTE	TIPOLOGIA COMPLESSO ILLUMINANTE
DESCRIZIONE	DESCRIZIONE	DESCRIZIONE
ARMATURA STRADALE SU PALO	APPARECCHIO DI ARREDO URBANO SU PALO	PROIETTORE PER ILLUMINAZIONE FUNZIONALE DI STRADE E SPANDE AREE INSTALLATO SU PALO
ARMATURA STRADALE SU BRACCIO A PARETE	APPARECCHIO DI ARREDO URBANO SU BRACCIO A PARETE	PROIETTORE PER ILLUMINAZIONE FUNZIONALE DI STRADE E SPANDE AREE INSTALLATO SU BRACCIO A PARETE
APPARECCHIO DECORATIVO SU PALO	APPARECCHIO A SOSPENSIONE SU TESTATA	ROLLAND - PAILETO SEGNALETICO
APPARECCHIO DECORATIVO SU BRACCIO A PARETE	TORRE FARO	APPARECCHIO INCASATO A TESTATA A PARETE
APPARECCHIO DECORATIVO IN STILE SU PALO DECORATIVO	APPARECCHIO LINEARE	APPARECCHIO DI ILLUMINAZIONE PLAFONE O A PARETE INTERNALIZZATO
APPARECCHIO DECORATIVO IN STILE SU BRACCIO DECORATIVO A PARETE	PROIETTORE PER ILLUMINAZIONE ARTISTICA SU PALO	APPARECCHIO A SOSPENSIONE INTERNALIZZATO
LANTERNA IN STILE SU PALO DECORATIVO	PROIETTORE PER ILLUMINAZIONE ARTISTICA SU BRACCIO	APPARECCHIO DI ILLUMINAZIONE A PLAFONE O A PARETE
LANTERNA IN STILE SU BRACCIO DECORATIVO A PARETE	PROIETTORE PER ILLUMINAZIONE FUNZIONALE INSTALLATO IN POSIZIONE SOTTO TORCIDA	SEGNALE LUMINOSO ATTIVAZIONE/DEATTIVAZIONE
	QUADRO ELETTRICO DI COMANDO	



COMUNE DI TRENTO
Servizio opere di urbanizzazione primaria

Piano Regolatore di Illuminazione Comunale (P.R.I.C.)

ai sensi della "Legge Provinciale 3 ottobre 2007, n.16 - Risparmio energetico e inquinamento luminoso" e s.m.i.

Titolo Tavola: **Censimento puntuale degli impianti di illuminazione pubblica**

Tavola numero: **04.32** Quadrante n°: **32/95**
 Formato: **A0** Scala: **1:1000**

REV.	DATA	NOTE
00	09-01-14	Consegna prima stesura
01	16-05-14	Consegna FASE 1
02	11-12-15	Consegna PRIC
03		
04		
05		
06		

ing. R. Guadella - arch. M. Morassut - arch. M. Basso
 web: inges - Via Boscaccio 15/A - 38100 Trento
 web: ingesarch - Via Garibaldi 10/A - 38100 Trento
 TEL. 0461/7942 FAX 0461/7771
 www.inges.it

BMS
ARCHITETTURA