

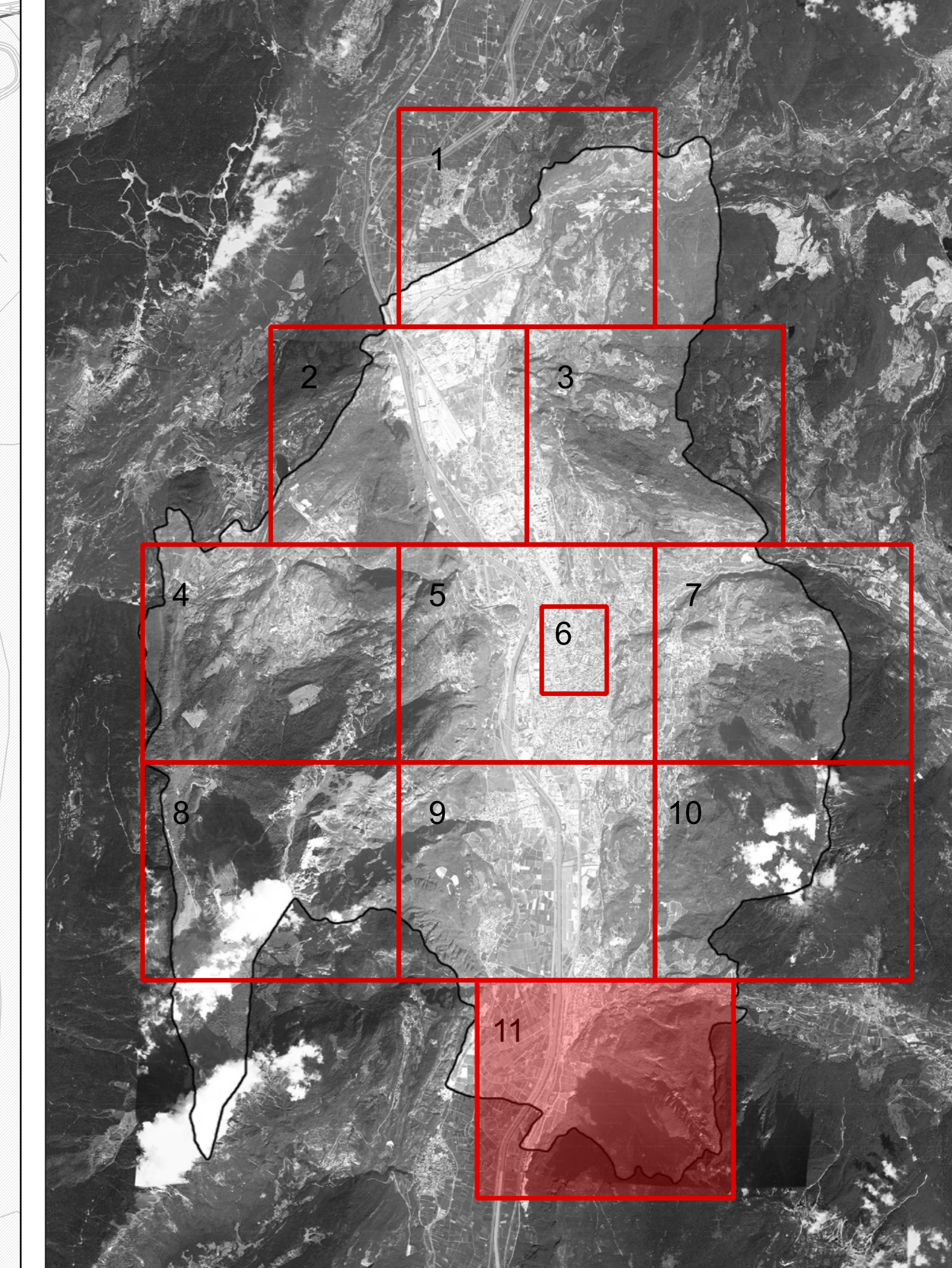


LEGENDA

Tratto viario interessato  20000
 Codice progressivo di riferimento abaco delle tipologie di impianto
 (presente ove la scala di visualizzazione lo consenta)

Perimetro Centri Storici 

QUADRANTI



 **COMUNE DI TRENTO**
 Servizio opere di urbanizzazione primaria

Piano Regolatore di Illuminazione Comunale (P.R.I.C.)
 ai sensi della "Legge Provinciale 3 ottobre 2007, n.16 - Risparmio energetico e inquinamento luminoso" e s.m.i.

Titolo Tavola: **Individuazione abaco delle tipologie di impianto (Aree illuminotecnicamente omogenee)**
 Cfr. DOC. 02.5
 Tavola numero: 07.11 Quadrante n°: 11/11
 Formato: A0 Scala: 1:5000



REV.	DATA	NOTE
00	09-01-14	Consegna prima stesura
01	16-05-14	Consegna FASE 1
02	11-12-15	Consegna PRIC
03		
04		
05		
06		

ing. A. Gualdré arch. M. Morosini arch. M. Biondi
 s.p.a. s.r.l. s.p.a. s.r.l.
 via Legato, Via Bolognese 15/A - 38100 Trento
 www.legato.it - Tel. 0461/777777 - Fax 0461/777777
