

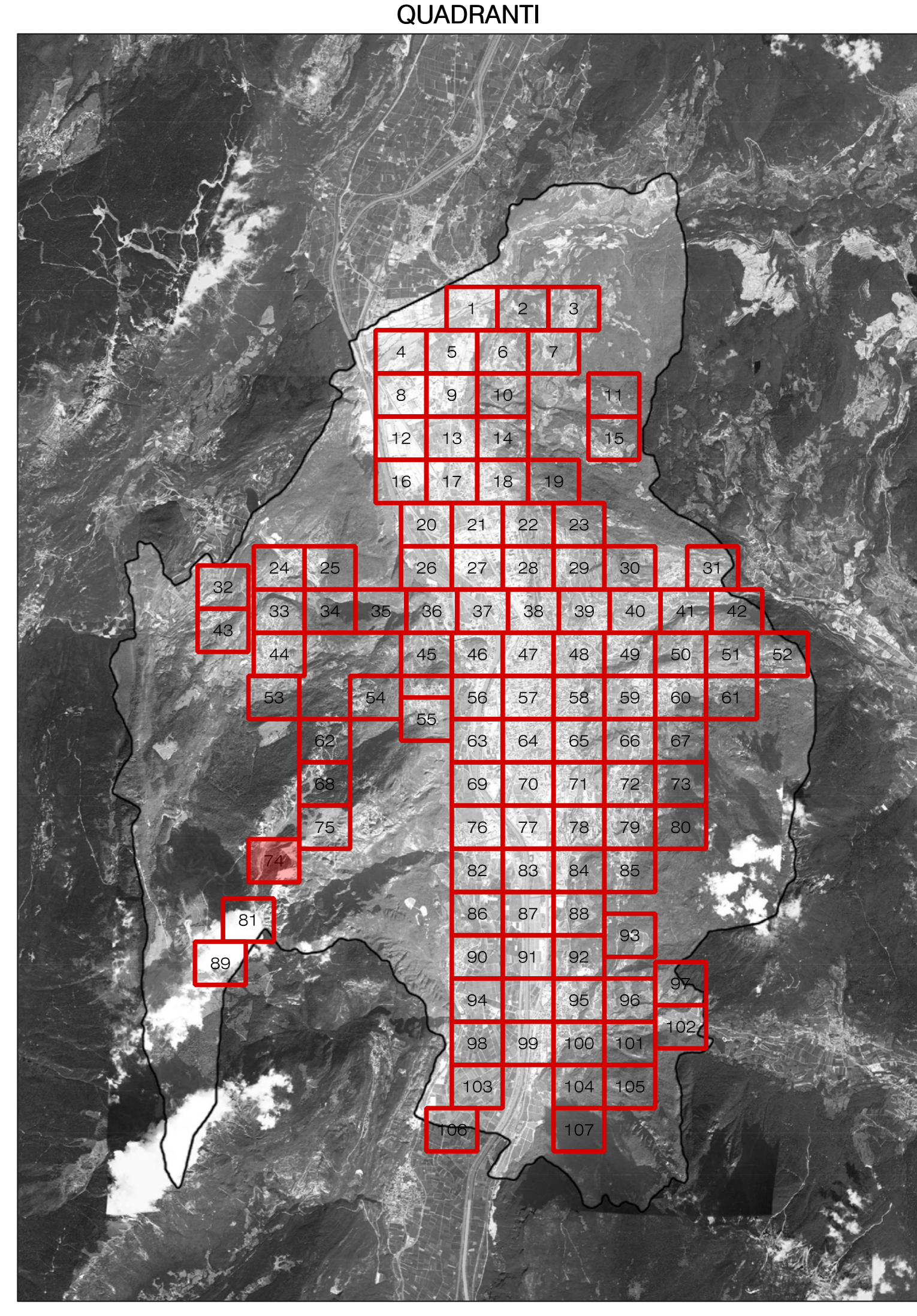


LEGENDA SORGENTI LUMINOSE (apparecchio principale) - SIMBOLOGIA COMPLESSI ILLUMINANTI

ALZOPOLI METALLO	BOZZO AD ALTA PRESSIONE	BODIA PRESSIONE	VAPORI DI METALLO	LED	INCANDESCENZA	AD ALZOPOLI
ALZOPOLI METALLO	BOZZO AD ALTA PRESSIONE	BODIA PRESSIONE	VAPORI DI METALLO	LED	INCANDESCENZA	AD ALZOPOLI

CODICE DEL COMPLESSO ILLUMINANTE (presente ove la scala di visualizzazione lo consenta)

TIPOLOGIA COMPLESSO ILLUMINANTE	TIPOLOGIA COMPLESSO ILLUMINANTE	TIPOLOGIA COMPLESSO ILLUMINANTE
ARMATURA STRADALE SU PALO	APPARECCHIO DI ARREDO URBANO SU PALO	PROIETTORE PER ILLUMINAZIONE FUNZIONALE DI STRADE E GRANDI AREE INSTALLATO SU PALO
ARMATURA STRADALE SU MENSOLA A PARETE	APPARECCHIO DI ARREDO URBANO SU MENSOLA A PARETE	PROIETTORE PER ILLUMINAZIONE FUNZIONALE DI STRADE E GRANDI AREE INSTALLATO SU MENSOLA A PARETE
APPARECCHIO DECORATIVO SU PALO	ARMATURA STRADALE A SOSPENSIONE SU TESTATA	BOLLARDI PALETTA GEOMETRICO
APPARECCHIO DECORATIVO SU MENSOLA A PARETE	TORRE FANAL	APPARECCHIO ACASSATI A TERRA A PARETE
APPARECCHIO DECORATIVO IN STILE SU PALO DECORATIVO	APPARECCHIO LINEARE	APPARECCHIO DI ILLUMINAZIONE A PIAZZONE A PARETE INTERNALIZZATO
APPARECCHIO DECORATIVO IN STILE SU MENSOLA DECORATIVA A PARETE	PROIETTORE PER ILLUMINAZIONE ARTISTICA SU PALO	APPARECCHIO A SOSPENSIONE INTERNALIZZATO
LANTERNA IN STILE SU PALO DECORATIVO	PROIETTORE PER ILLUMINAZIONE ARTISTICA SU BRACCIO	APPARECCHIO DI ILLUMINAZIONE A PIAZZONE DA PARETE
LANTERNA IN STILE SU MENSOLA DECORATIVA A PARETE	PROIETTORE PER ILLUMINAZIONE FUNZIONALE INSTALLATO IN POSIZIONE SOTTOGIACINA	INSEGNA LUMINOSA



COMUNE DI TRENTO
Servizio opere di urbanizzazione primaria

Piano Regolatore di Illuminazione Comunale (P.R.I.C.)

ai sensi della "Legge Provinciale 3 ottobre 2007, n.16 - Risparmio energetico e inquinamento luminoso" e s.m.i.

Titolo Tavola: Censimento puntuale degli impianti di illuminazione di proprietà Terzi

Tavola numero: **05.74** Quadrante n°: **74/107**
 Formato: **A0** Scala: **1:1000**

REV.	DATA	NOTE
00	09-01-14	Consegna prima stesura
01	16-05-14	Consegna FASE 1
02	11-12-15	Consegna PRIC
03		
04		
05		
06		

Ing. R. Guarvella - arch. M. Mariani - arch. M. Biondi
 web: legpa - Via Boscaccio 15/A - 38100 Trento
 web: legpa - Via Boscaccio 15/A - 38100 Trento
 web: legpa - Via Boscaccio 15/A - 38100 Trento
 TEL. 0461/7942 FAX 0461/7712
 www.legpa.it