

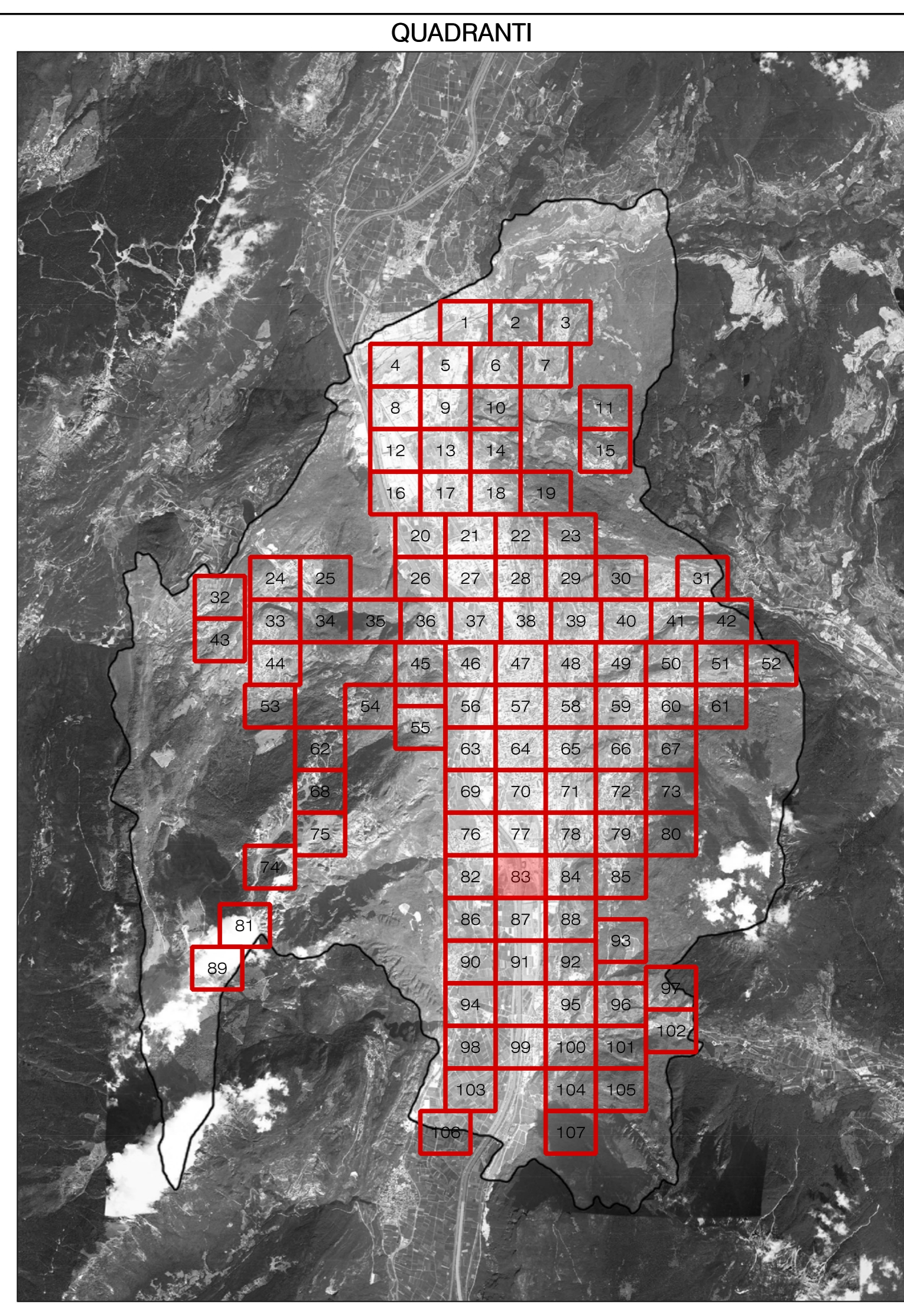
LEGENDA SORGENTI LUMINOSE (apparecchio principale) - SIMBOLOGIA COMPLESSI ILLUMINANTI

	ALZOPOLI METALLO		BOZZA ALTA PRESSIONE		BOZZA MEDIA PRESSIONE		VARIORI DI METALLO		LED		INCANDESCENZA		AD ALZOPOLI		FLUORESCENTE		SORGENTE NON IDENTIFICABILE
--	------------------	--	----------------------	--	-----------------------	--	--------------------	--	-----	--	---------------	--	-------------	--	--------------	--	-----------------------------

CODICE DEL COMPLESSO ILLUMINANTE (presente ove la scala di visualizzazione lo consenta)

— TPOLOGIA COMPLESSO ILLUMINANTE

SIMBOLO	DESCRIZIONE	SIMBOLO	DESCRIZIONE	SIMBOLO	DESCRIZIONE
	ARMATURA STRADALE SU PALO		APPARECCHIO DI ARREDO URBANO SU PALO		PROIETTORE PER ILLUMINAZIONE FUNZIONALE DI STRADE E GRANDI AREE INSTALLATO SU PALO
	ARMATURA STRADALE SU SERRAVALLO A PARETE		APPARECCHIO DI ARREDO URBANO SU MENSOLE A PARETE		PROIETTORE PER ILLUMINAZIONE FUNZIONALE DI STRADE E GRANDI AREE INSTALLATO SU SERRAVALLO A PARETE
	APPARECCHIO DECORATIVO SU PALO		ARMATURA STRADALE A SOSPENSIONE SU TESTATA		BOLLARDI PALETTI SEGNALETICI
	APPARECCHIO DECORATIVO SU MENSOLE A PARETE		TORRE FANAL		APPARECCHIO ACASSATI A TERRA O A PARETE
	APPARECCHIO DECORATIVO IN STILE SU PALO DECORATIVO		APPARECCHIO LINEARE		APPARECCHIO DI ILLUMINAZIONE A PIANURA O A PARETE INTERNALIZZATO
	APPARECCHIO DECORATIVO IN STILE SU MENSOLE DECORATIVA A PARETE		PROIETTORE PER ILLUMINAZIONE ARTISTICA SU PALO		APPARECCHIO A SOSPENSIONE INTERNALIZZATO
	LANTERNA IN STILE SU PALO DECORATIVO		PROIETTORE PER ILLUMINAZIONE ARTISTICA SU SERRAVALLO		APPARECCHIO DI ILLUMINAZIONE A PIANURA O A PARETE
	LANTERNA IN STILE SU MENSOLE DECORATIVA A PARETE		PROIETTORE PER ILLUMINAZIONE FUNZIONALE INSTALLATO IN POSIZIONE SOTTOGUERRA		INSEGNA LUMINOSA



COMUNE DI TRENTO
Servizio opere di urbanizzazione primaria

Piano Regolatore di Illuminazione Comunale (P.R.I.C.)
ai sensi della "Legge Provinciale 3 ottobre 2007, n.16 - Risparmio energetico e inquinamento luminoso" e s.m.i.

Titolo Tavola: **Censimento puntuale degli impianti di illuminazione di proprietà Terzi**

Tavola numero: **05.83** Quadrante n°: **83/107**
Formato: **A0** Scala: **1:1000**

REV.	DATA	NOTE
00	09-01-14	Consegna prima stesura
01	16-05-14	Consegna FASE 1
02	11-12-15	Consegna PRIC
03		
04		
05		
06		

Ing. R. Guadella - arch. M. Morassut - arch. M. Basso
 web: legpa - Via Boscovich 15/A - 38100 Trento
 web: legpa - Via Garibaldi 10/A - 38100 Trento
 TEL. 0461/97492 FAX 0461/97771
 www.legpa.it