

CONSISTENZA DELLE AREE OMOGENEE
(Rif. Punto XI, 5), art. 11 dell'Allegato I del Piano provinciale

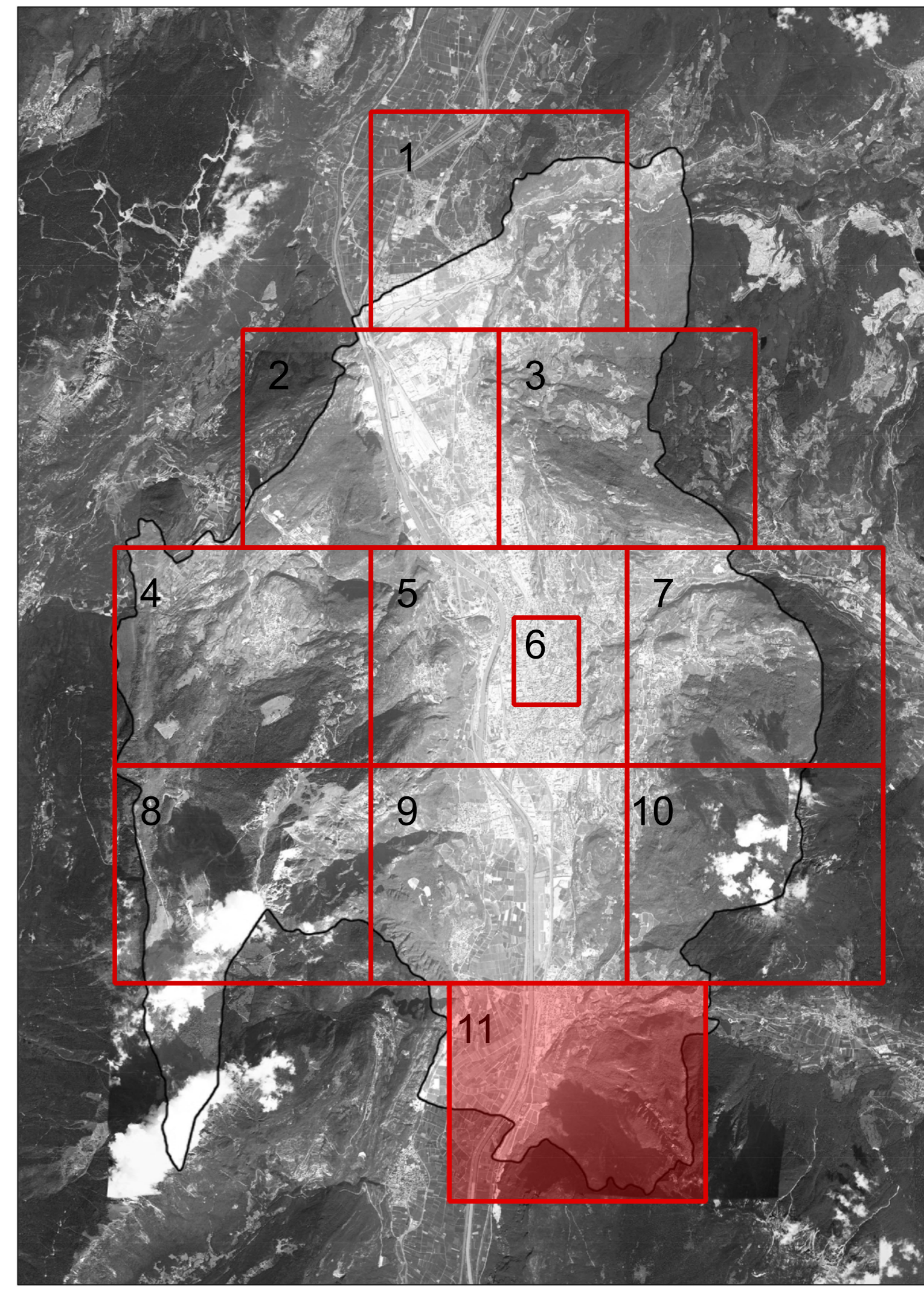
AREA INSEDIAMENTI STORICI
PERIMETRO INSEDIAMENTI STORICI
AREE A PREVALENZA RESIDENZIALE
AREE A PREVALENZA RESIDENZIALE DI ESPANSIONE
AREE A PREVALENZA PRODUTTIVA
AREE A PREVALENZA PRODUTTIVA DI ESPANSIONE
AREE A PREVALENZA COMMERCIALE, TERZIARIO, RICETTIVA
AREE A DESTINAZIONE AGRICOLA, A BOSCO A PASCOLO E IMPRODUTTIVE

PARTICOLARITÀ TERRITORIALI

EVIDENZE STORICHE E ARCHITETTONICHE
EVIDENZE FUNZIONALI
IMPIANTI SPORTIVI
AREE VERDI E GIARDINI PUBBLICI
PARCHEGGI PRINCIPALI
STRUTTURE OSPEDALIERE/ASSISTENZIALI
PERCORSI CICLABILI IN PROGETTO
VIABILITÀ IN PROGETTO

001 Nido d'infanzia la Mongolfiera	0121 Centro duomo Sempresende
002 Università degli Studi di Trento - CIMEC	0111 Caserma Carabinieri Mattarello
003 Giardino di Mattarello, via Torri Franca	0122 Cimitero Mattarello
004 Centro di ricerca Comunità di Mattarello, piazzale Engking	0123 Servizio idrico montano Provincia di Trento
005 Scuola secondaria di grado A, Fogazzaro	0144 Cimitero di Valbarda
006 Parrocchia di Mattarello	0155 Chiesa di San Valentino a Valbarda
007 Scuola dell'infanzia Il Castello	0146 Cappella di S. Maria ex della Madonna del Carmelo
008 Scuola elementare Mattarello	0171 Villa Borghese
009 Torre Franca	0181 Masi di Villa Borghese

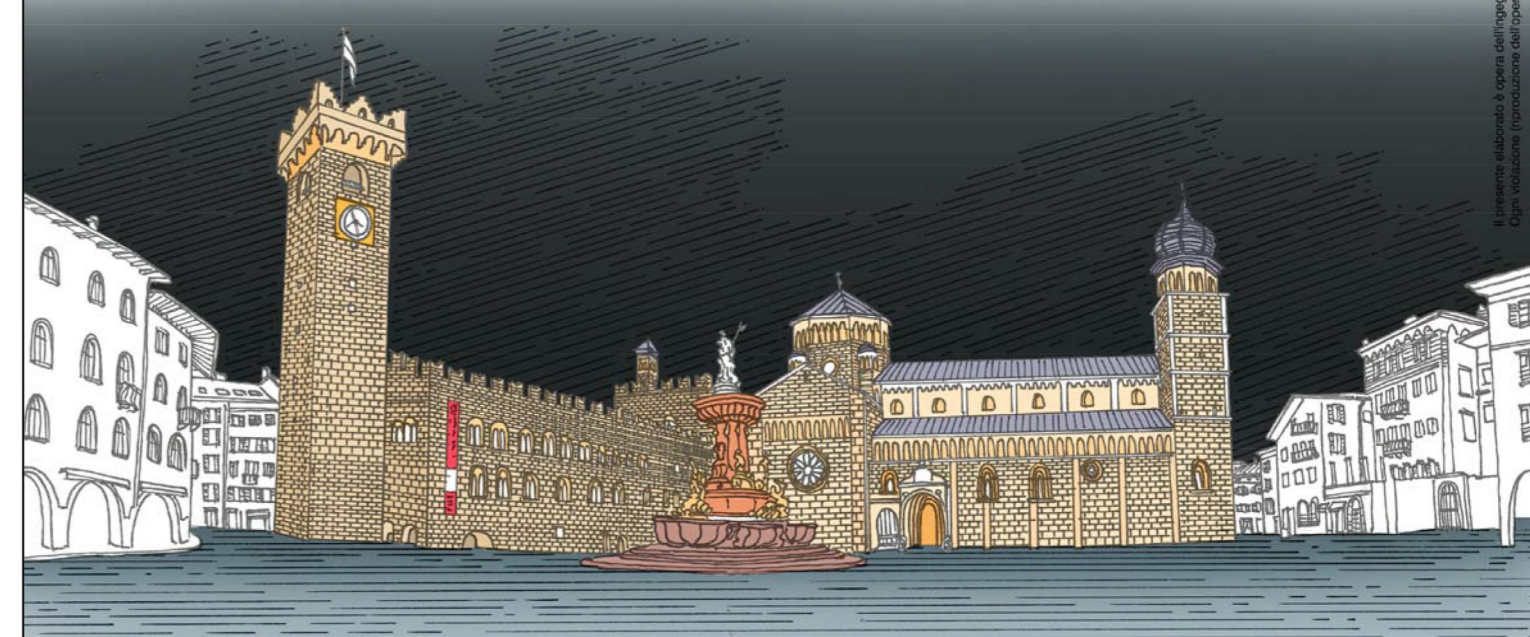
QUADRANTI



 **COMUNE DI TRENTO**
Servizio opere di urbanizzazione primaria


Piano Regolatore di Illuminazione Comunale (P.R.I.C.)
ai sensi della "Legge Provinciale 3 ottobre 2007, n.16 - Risparmio energetico e inquinamento luminoso" e s.m.i.

Titolo Tavola: **Consistenza delle aree omogenee, escluse infrastrutture viarie**
(Cfr. Tav. 02 Classificazione delle strade)
Tavola numero: **01.11** Quadrante n°: **11/11**
Formato: **A0** Scala: **1:5000**



REV.	DATA	NOTE
00	09-01-14	Consegna prima stesura
01	16-05-14	Consegna FASE 1
02	11-12-15	Consegna PRIC
03		
04		
05		
06		

ing. A. Gualdré arch. M. Morosini arch. M. Biondi
via Legato, Via Borsari 15/A - 38100 Trento
www.gualdré.it - www.borsari.it - www.morosini.it
TEL. 0461/7942 FAX 0461/7772
www.ingegneri.it

 **BMS**
ARCHITETTI
BORSARI