

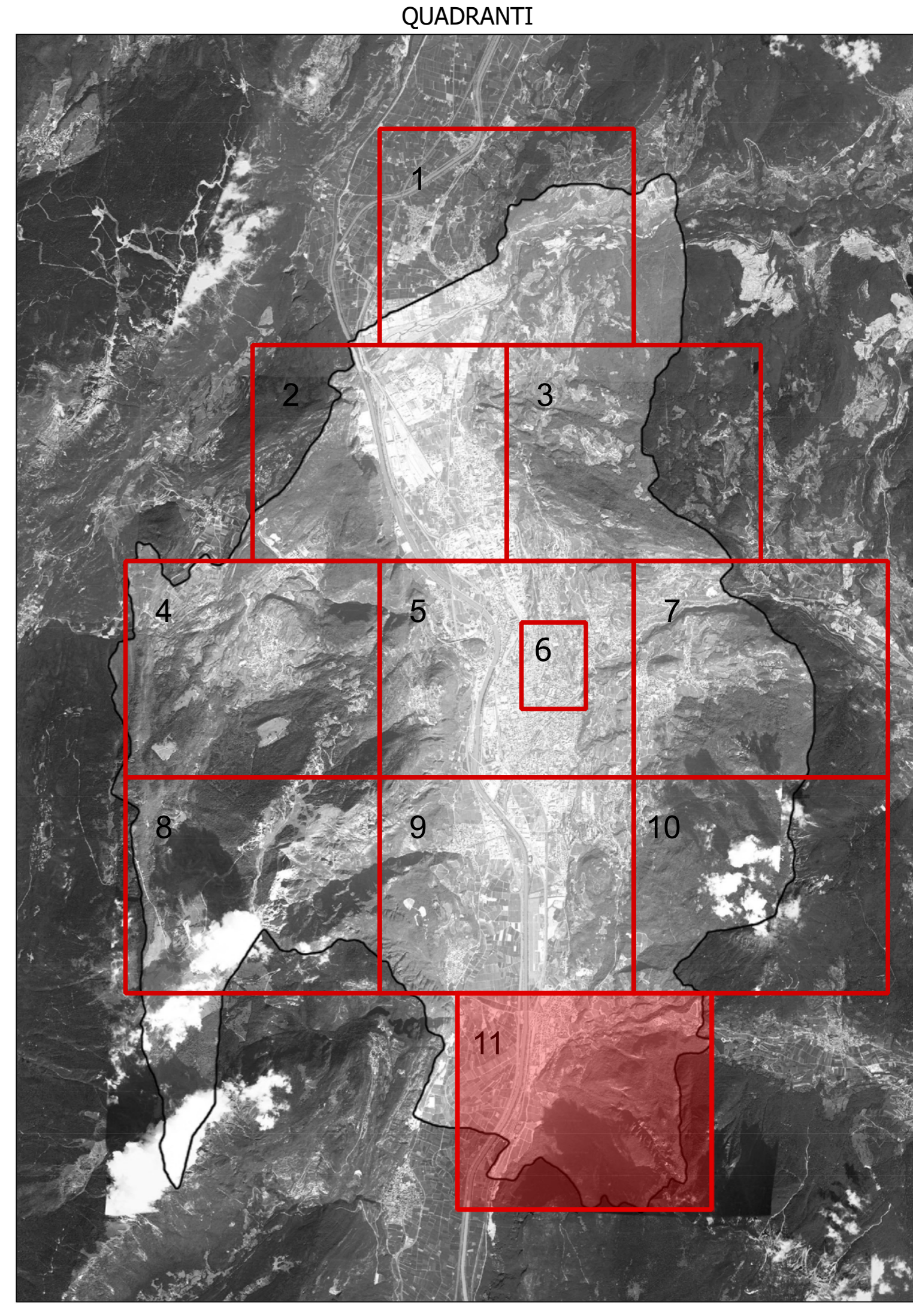
Descrizione del tipo di strada		Velocità massima (km/h)	MEI
Assimilabile a:			
A	Autostrade extraurbane	130-150	ME1
Assimilabile a:			
B	Strade extraurbane principali	110	ME2
Assimilabile a:			
C	Strade extraurbane secondarie	70-90	ME2
Assimilabile a:			
C	Strade extraurbane secondarie	50	ME30
Assimilabile a:			
D	Strade urbane di scorrimento veloce	70	ME2
Assimilabile a:			
E	Strade urbane interquartiere	50	ME2
Assimilabile a:			
E	Strade urbane di quartiere	50	ME30
Assimilabile a:			
F	Strade locali extraurbane	50	ME30
Assimilabile a:			
F	Strade locali urbane	50	ME30
Assimilabile a:			
F	Strade locali urbane: centro storico, nuclei urbanistici, zone 30	30	CE3
Assimilabile a:			
F	Strade locali urbane: aree pedonali	5	CE4-52
Assimilabile a:			
F	Strade locali urbane: aree pedonali (aree pedonali, percorsi, attraversamenti di attraversamenti)	5	CE4-52
Assimilabile a:			
-	Strade a destinazione particolare (art.15 D.M.16/02/2001)	30	S2
Assimilabile a:			
CICLABILE			S2

LEGENDA

simbologia	descrizione
---	Rete viaria che attraversa ambiti morfologici diversi
---	Rete viaria in ambito prevalentemente residenziale
---	Rete viaria in ambito prevalentemente produttivo

CLASSIFICAZIONE DELLE STRADE
(art. 4 comma 1.b) della L.P. 16/07 e art. 6 norma UNI 11248)

- Nuovo Codice della Strada (d.lgs. 30 aprile 1992, n. 285 e s.m.l.)
- Decreto del Ministero delle Infrastrutture e dei Trasporti del 5 novembre 2001 (Norme funzionali e geometriche per la costruzione delle strade)
- Norma UNI 11248 (Illuminazione stradale. Selezione delle categorie (illuminotecniche))
- Piano Urbano della Mobilità, Comune di Trento - Agosto 2010



COMUNE DI TRENTO
Servizio opere di urbanizzazione primaria

Piano Regolatore di Illuminazione Comunale (P.R.I.C.)
ai sensi della Legge Provinciale 3 ottobre 2007, n. 16 - "Risparmio energetico e inquinamento luminoso" e s.m.l.

Titolo Tavola: Classificazione delle strade
(art. 4 comma 1.b) della L.P. 16/07 e art. 6 norma UNI 11248)

Tavola numero: **02.11** Quadrante n°: **11/11**
Formato: **A0*** Scala: **1:5000**

REV.	DATA	NOTE
00	09-01-14	Consegna prima stesura
01	16-05-14	Consegna FASE 1
02	11-12-15	Consegna PRIC
03		
04		
05		
06		

ing. R. Guadella - arch. M. Morani - arch. M. Sola
via Legnè, Via Buonarroti 15/A - 38100 Trento
via Operina 10 - Via della Pace, 60 - 38100 Trento
TEL. 0461/7942 FAX. 0461/77110
www.aurigine.it