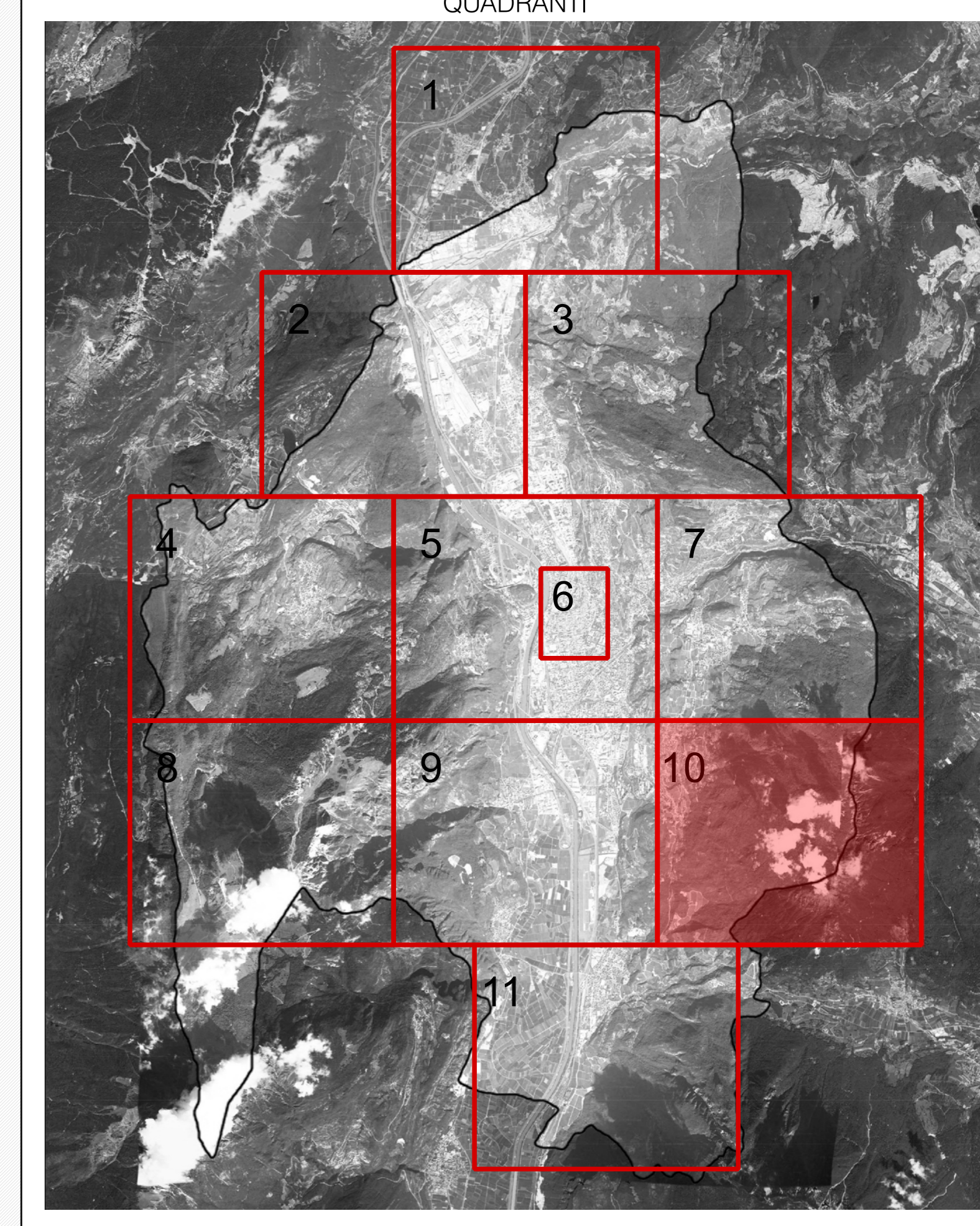


LEGENDA TIPOLOGIA SORGENTI LUMINOSE

CODICE LUMINOSA	IDENTIFICAZIONE CROMATICA	CARATTERISTICHE MINIME	TIPOLOGIA SORGENTI LUMINOSE CONSIGLIATE	SPETTRI DI EMISSIONE
1		Ra<25 2000K<T<3000 K Efficienza luminosa≥90 lm/W	LAMPADE AI VAPORI DI SODIO AD ALTA PRESSIONE Ra<25 T=2000K LAMPADE A IODURI METALLICI CON EFFICIENZA LUMINOSA MIGLIORATA Ra<25 T=2800/3000K SISTEMA A DIODI AD EMISSIONE LUMINOSA (LED BIANCHI) Ra>70 T=3000K	
2		Ra<25 2000K<T<5000 K Efficienza luminosa≥90 lm/W	LAMPADE AI VAPORI DI SODIO AD ALTA PRESSIONE Ra<25 T=2000K SISTEMA A DIODI AD EMISSIONE LUMINOSA (LED BIANCHI) Ra > 80 T=4000/5000K	
3		Ra<80 4000K<T<5000 K Efficienza luminosa≥80 lm/W	LAMPADE AD ALOGENURI METALLICI CON BRUCIATORE CERAMICO Ra<80 T=4200K SISTEMA A DIODI AD EMISSIONE LUMINOSA (LED BIANCHI) Ra > 80 T=4000/5000K	
4		Ra<70 3000K<T<4000 K Efficienza luminosa≥80 lm/W	LAMPADE AD ALOGENURI METALLICI CON BRUCIATORE CERAMICO Ra<70 T=3000K SISTEMA A DIODI AD EMISSIONE LUMINOSA (LED BIANCHI) Ra > 70 T=3000/4000K	
5		Ra>85 4000K<T<4500 K Efficienza luminosa≥80 lm/W per eventuali aree verdi e percorsi pedonali compresi nel complesso sportivo	LAMPADE A IODURI METALLICI Ra > 85 T=4000/4500K	
		Ra<70 3000K<T<4000 K Efficienza luminosa≥80 lm/W	LAMPADE AD ALOGENURI METALLICI CON BRUCIATORE CERAMICO Ra<70 T=3000K SISTEMA A DIODI AD EMISSIONE LUMINOSA (LED BIANCHI) Ra > 70 T=3000/4000K	

PARTICOLARITÀ TERRITORIALI

001	Centro Sportivo San Giacomo Spasola
002	Chiesa S. Stefano Protomartire
003	Villa Maria
004	Chiesa Santuario della Madonna di Lento di Cles
005	Parco S. Rocco



COMUNE DI TRENTO
Servizio opere di urbanizzazione primaria

Piano Regolatore di Illuminazione Comunale (P.R.I.C.)
ai sensi della "Legge Provinciale 3 ottobre 2007, n.16 - Risparmio energetico e inquinamento luminoso" e s.m.i.

Titolo Tavola: **Piano di intervento: sorgenti luminose**

Tavola numero: **10.10** Quadrante n°: **10/11**
Formato: **A0** Scala: **1:5000**

REV.	DATA	NOTE
00	09-01-14	Consegna prima stesura
01	16-05-14	Consegna FASE 1
02	11-12-15	Consegna PRIC
03		
04		
05		
06		

Ing. R. Guarvella arch. M. Marzari arch. M. Biondi
 web: Ingelab - Via Bolognese 15/A - 38100 Trento
 web: Ingelab - Via Bolognese 15/A - 20128 Milano
 web: Ingelab - Via Guelfa Piero B. 20128 Milano
 TEL. 0461/7942 FAX 0461/7772
 www.ingelab.it