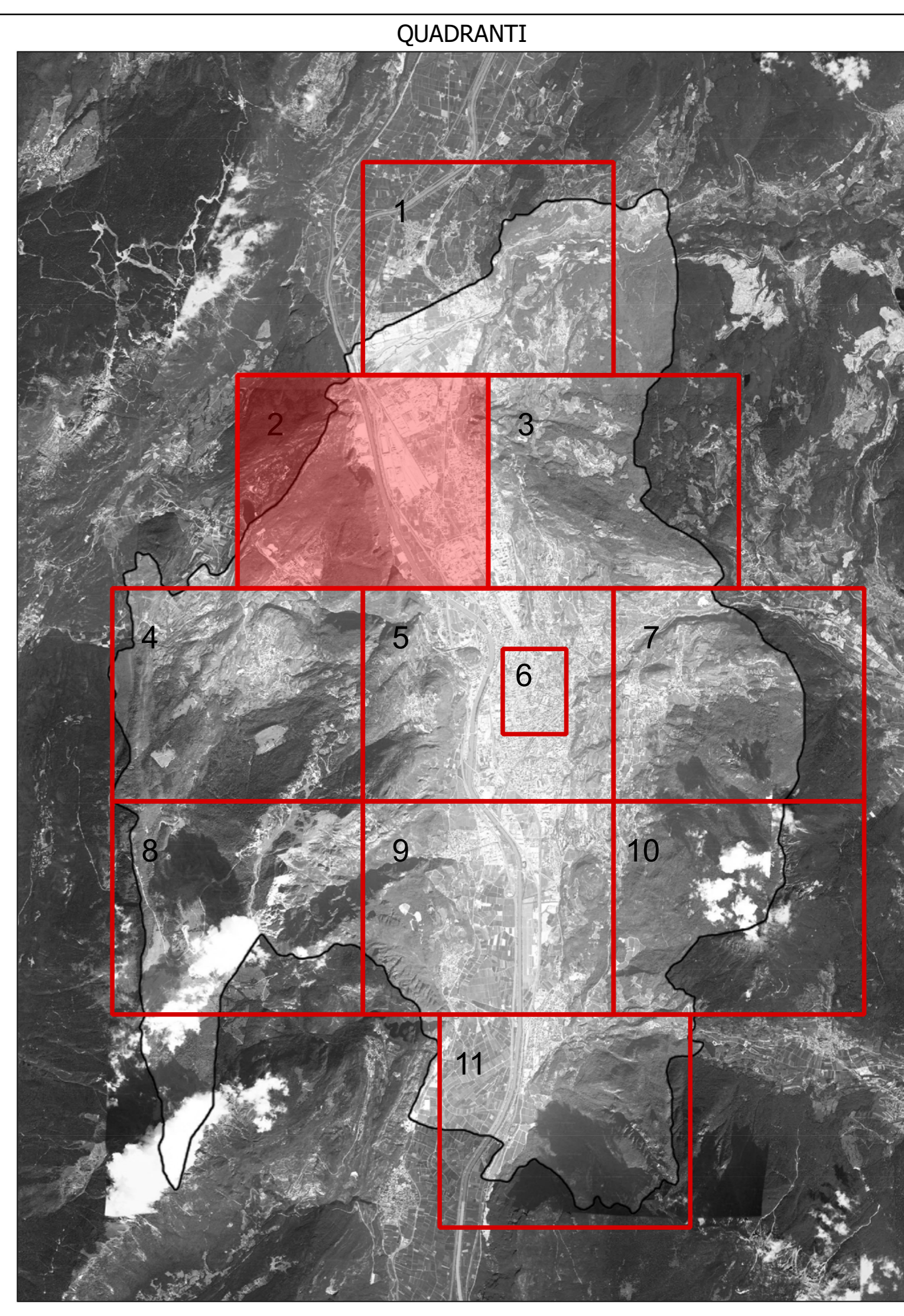


LEGENDA

Categoria illuminotecnica di progetto*	Valori normativi di riferimento
ME1	$L_m \geq 2,0 \text{ cd/m}^2$; $T_l < 10\%$; $U_0 \geq 0,4$; $U_1 \geq 0,7$
ME2	$L_m \geq 1,5 \text{ cd/m}^2$; $T_l < 10\%$; $U_0 \geq 0,4$; $U_1 \geq 0,7$
ME3a	$L_m \geq 1,0 \text{ cd/m}^2$; $T_l < 15\%$; $U_0 \geq 0,4$; $U_1 \geq 0,7$
ME3b	$L_m \geq 1,0 \text{ cd/m}^2$; $T_l < 15\%$; $U_0 \geq 0,4$; $U_1 \geq 0,6$
ME4a	$L_m \geq 0,75 \text{ cd/m}^2$; $T_l < 15\%$; $U_0 \geq 0,4$; $U_1 \geq 0,6$
ME5	$L_m \geq 0,5 \text{ cd/m}^2$; $T_l < 15\%$; $U_0 \geq 0,35$; $U_1 \geq 0,4$
CE0	$E_m \geq 50 \text{ lux}$; $U_0 = 0,4$
CE1	$E_m \geq 30 \text{ lux}$; $U_0 = 0,4$
CE2	$E_m \geq 20 \text{ lux}$; $U_0 = 0,4$
CE3	$E_m \geq 15 \text{ lux}$; $U_0 = 0,4$
CE4	$E_m \geq 10 \text{ lux}$; $U_0 = 0,4$
CE5	$E_m \geq 7,5 \text{ lux}$; $U_0 = 0,4$
CE5/S3	$E_m \geq 7,5 \text{ lux}$; $E_{min} = 1,5 \text{ lux}$; $U_0 = 0,4$
S2	$E_m \geq 10 \text{ lux}$; $E_{min} = 3 \text{ lux}$
S3	$E_m \geq 7,5 \text{ lux}$; $E_{min} = 1,5 \text{ lux}$

* Le categorie illuminotecniche di progetto indicate nel presente elaborato, in fase di progettazione esecutiva, devono essere verificate dal progettista, ai sensi dell'art. 7 della norma UNI 11248 - Ottobre 2012



COMUNE DI TRENTO
Servizio opere di urbanizzazione primaria

Piano Regolatore di Illuminazione Comunale (P.R.I.C.)
ai sensi della "Legge Provinciale 3 ottobre 2007, n.16 - Risparmio energetico e inquinamento luminoso" e s.m.i.

Titolo Tavola: **Individuazione delle categorie illuminotecniche correlata all'analisi dei rischi viabilistici**

Tavola numero: **03.2** Quadrante n°: **2/11**
Formato: **A0** Scala: **1:5000**

REV.	DATA	NOTE
00	09-01-14	Consegna prima stesura
01	16-05-14	Consegna FASE 1
02	11-12-15	Consegna PRIC
03		
04		
05		
06		

ing. R. Gualandri - arch. M. Mariani - arch. M. Basso
via Legnano, Via Bolognese 15/A - 38100 Trento
www.ingegneri_rgm.it - Tel. 0461/777111
www.architetti_mmb.it - Tel. 0461/777111

BMS
ARCHITETTURA
INGEGNERIA