

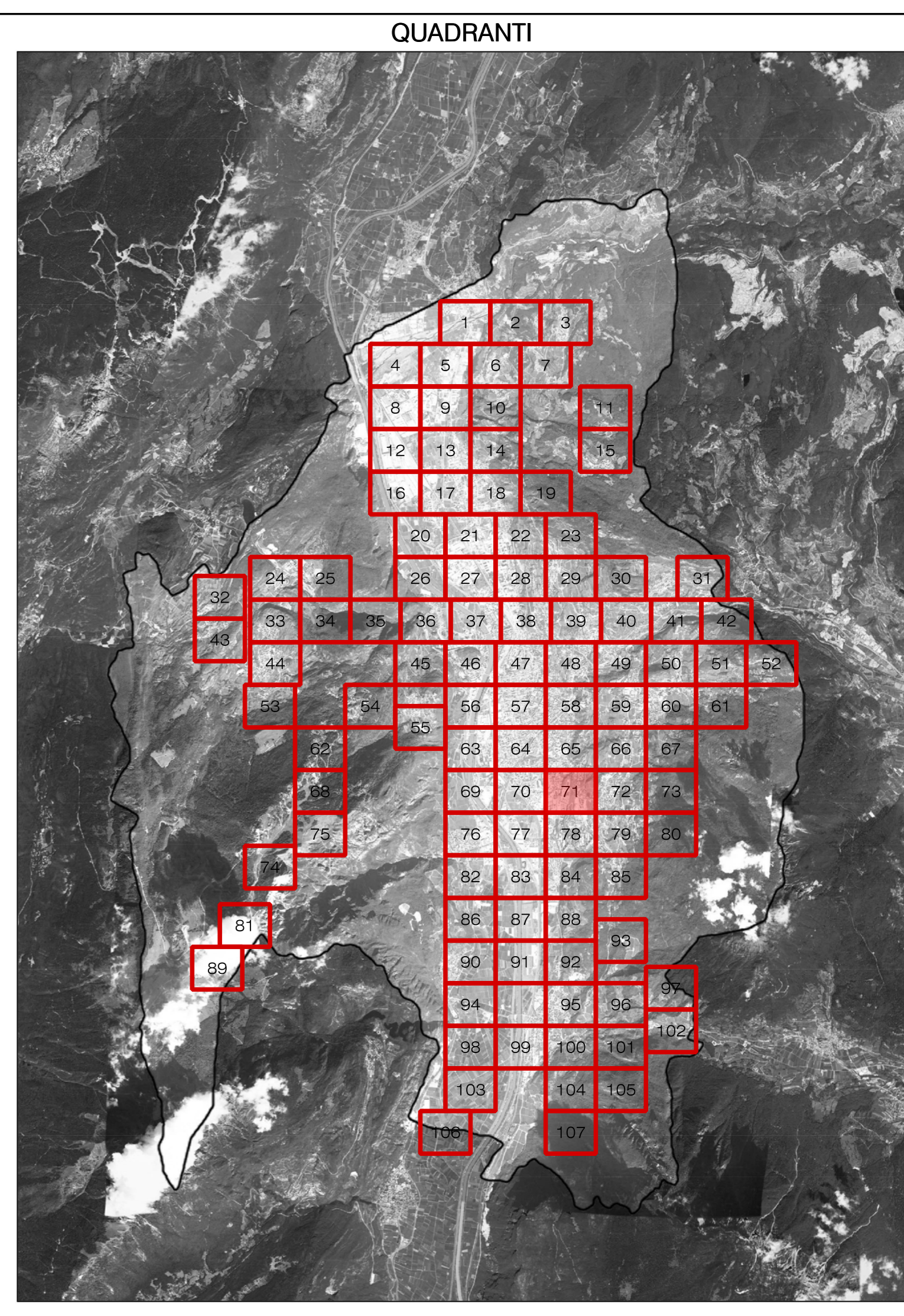


**LEGENDA SORGENTI LUMINOSE (apparecchio principale) - SIMBOLOGIA COMPLESSI ILLUMINANTI**

	ALZOPOLI METALLO		BOZZO AD ALTA PRESSIONE		BOZZO A PRESSIONE		VANTORI DI MESSAGGIO		LED		INCANDESCENZA		AD ALZOPOLI		FLUORESCENTE		SORGENTE NON IDENTIFICABILE
--	------------------	--	-------------------------	--	-------------------	--	----------------------	--	-----	--	---------------	--	-------------	--	--------------	--	-----------------------------

**CODICE DEL COMPLESSO ILLUMINANTE** (presente ove la scala di visualizzazione lo consenta)

SIMBOLO	DESCRIZIONE	SIMBOLO	DESCRIZIONE	SIMBOLO	DESCRIZIONE
	ARMATURA STRADALE SU PALO		APPARECCHIO DI ARREDO URBANO SU PALO		PROIETTORE PER ILLUMINAZIONE FUNZIONALE DI STRADE E GRANDI AREE INSTALLATO SU PALO
	ARMATURA STRADALE SU MENSOLA A PARETE		APPARECCHIO DI ARREDO URBANO SU MENSOLA A PARETE		PROIETTORE PER ILLUMINAZIONE FUNZIONALE DI STRADE E GRANDI AREE INSTALLATO SU MENSOLA A PARETE
	APPARECCHIO DECORATIVO SU PALO		ARMATURA STRADALE A SOSPENSIONE SU TESTATA		ISOLANDI PALETTI SEGNALITICO
	APPARECCHIO DECORATIVO SU MENSOLA A PARETE		TORRE FANAL		APPARECCHIO A CASSETTO A TERRA O A PARETE
	APPARECCHIO DECORATIVO IN STILE SU PALO DECORATIVO		APPARECCHIO LINEARE		APPARECCHIO DI ILLUMINAZIONE A FLUORESCENZA A PARETE INTERNALIZZATO
	APPARECCHIO DECORATIVO IN STILE SU MENSOLA DECORATIVA A PARETE		PROIETTORE PER ILLUMINAZIONE ARTISTICA SU PALO		APPARECCHIO DI ILLUMINAZIONE INTERNALIZZATO
	LANTERNA IN STILE SU PALO DECORATIVO		PROIETTORE PER ILLUMINAZIONE ARTISTICA SU BRACCIO		APPARECCHIO DI ILLUMINAZIONE A FLUORESCENZA A PARETE
	LANTERNA IN STILE SU MENSOLA DECORATIVA A PARETE		PROIETTORE PER ILLUMINAZIONE FUNZIONALE INSTALLATO IN POSIZIONE SOTTOGRADE		APPARECCHIO DI ILLUMINAZIONE A FLUORESCENZA A PARETE
					INSEGNA LUMINOSA



**COMUNE DI TRENTO**  
Servizio opere di urbanizzazione primaria

## Piano Regolatore di Illuminazione Comunale (P.R.I.C.)

ai sensi della "Legge Provinciale 3 ottobre 2007, n.16 - Risparmio energetico e inquinamento luminoso" e s.m.i.

Titolo Tavola: **Censimento puntuale degli impianti di illuminazione di proprietà Terzi**

Tavola numero: **05.71**      Quadrante n°: **71/107**  
 Formato: **A0**      Scala: **1:1000**

REV.	DATA	NOTE
00	09-01-14	Consegna prima stesura
01	16-05-14	Consegna FASE 1
02	11-12-15	Consegna PRIC
03		
04		
05		
06		

di Ing. R. Guadella - arch. M. Morassut - arch. M. Biondi  
 sede legale: Via Boscaccio 15/A - 38100 Trento  
 www.arspazio.com - Via S. Chiara 10/A - 38100 Trento  
 TEL. 0461/9792 FAX 0461/977111  
 www.arspazio.com