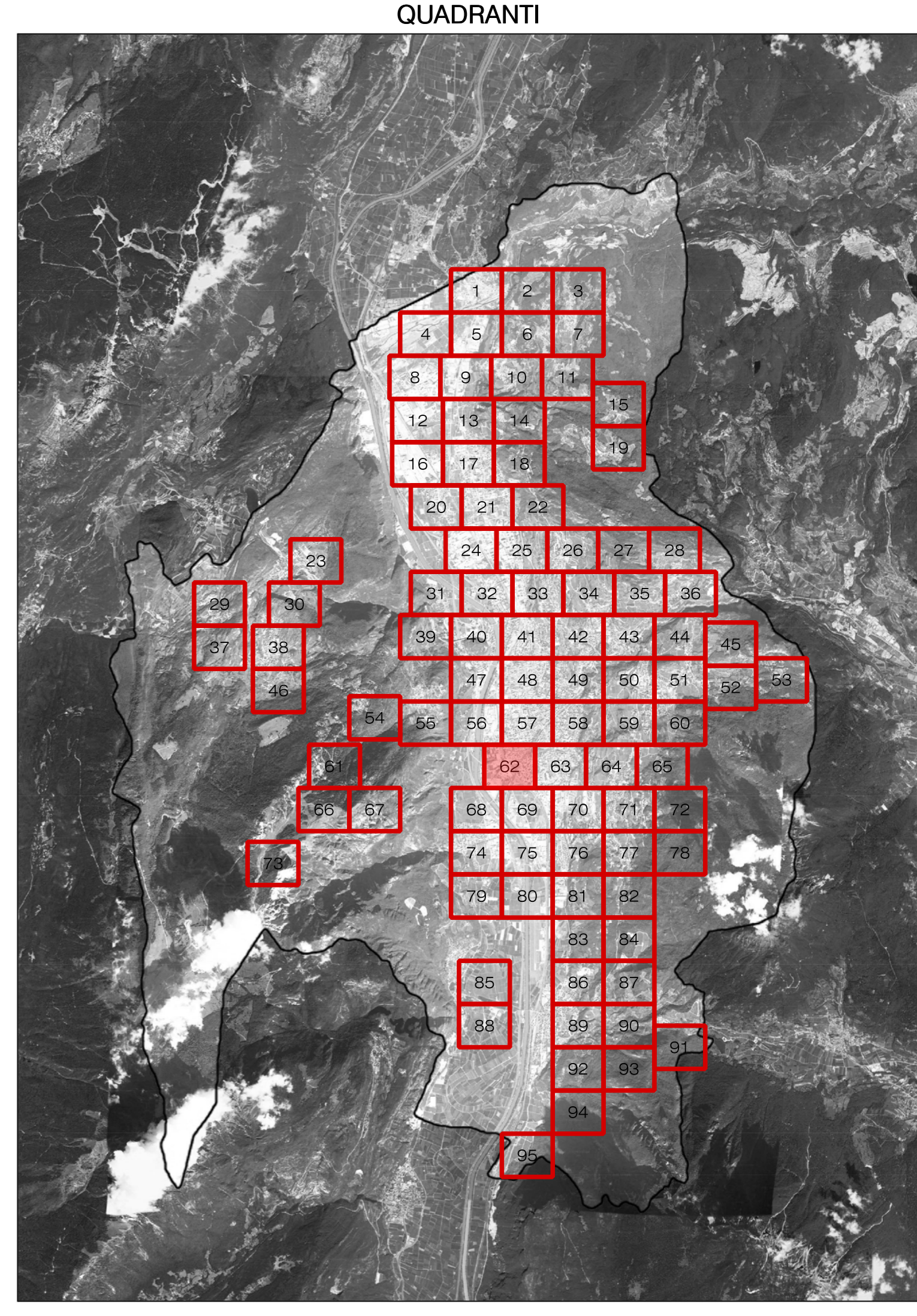


LEGENDA SORGENTI LUMINOSE (apparecchio principale) - SIMBOLOGIA COMPLESSI ILLUMINANTI

ALUMINUMI METALLICI	SOLO ALTA PRESSIONE	SOLO A BASSA PRESSIONE	VARIABILI MERCURIO	LED	INCANDESCENZA	AD ALZANI	FLUORESCENTE	SONDINE NON RILEVABILI
CODICE DEL COMPLESSO ILLUMINANTE (presente ove la scala di visualizzazione lo consente)								
ARMATURA STRADALE SU PALO	APPARECCHIO DI ARREDO URBANO SU PALO	PROIETTORE PER ILLUMINAZIONE FUNZIONALE DI STRADA E GRANDI AREE INSTALLATO SU PALO	ARMATURA STRADALE SU BRACCIO A PARETE	APPARECCHIO DI ARREDO URBANO SU BRACCIO A PARETE	PROIETTORE PER ILLUMINAZIONE FUNZIONALE DI STRADA E GRANDI AREE INSTALLATO SU BRACCIO A PARETE	APPARECCHIO DECORATIVO SU PALO	APPARECCHIO A SOSPENSIONE SU TESTATA	ROLLAND_PAILETO SEGNALETICO
APPARECCHIO DECORATIVO SU BRACCIO A PARETE	APPARECCHIO DECORATIVO IN STILE SU PALO DECORATIVO	TORRE FARO	APPARECCHIO DECORATIVO IN STILE SU BRACCIO A PARETE	APPARECCHIO LINEARE	APPARECCHIO DI ILLUMINAZIONE A PIANONE O A PARETE INTERNALIZZATO	LANTERNA IN STILE SU PALO DECORATIVO	PROIETTORE PER ILLUMINAZIONE FUNZIONALE INSTALLATO IN POSIZIONE SOTTOTERRANEA	APPARECCHIO A SOSPENSIONE INTERNALIZZATO
LANTERNA IN STILE SU BRACCIO DECORATIVO A PARETE	PROIETTORE PER ILLUMINAZIONE ARTISTICA SU BRACCIO	APPARECCHIO DI ILLUMINAZIONE A PIANONE O A PARETE	LANTERNA IN STILE SU BRACCIO DECORATIVO A PARETE	PROIETTORE PER ILLUMINAZIONE FUNZIONALE INSTALLATO IN POSIZIONE SOTTOTERRANEA	QUADRO ELETTRICO DI COMANDO			



COMUNE DI TRENTO
Servizio opere di urbanizzazione primaria

Piano Regolatore di Illuminazione Comunale (P.R.I.C.)
ai sensi della "Legge Provinciale 3 ottobre 2007, n.16 - Risparmio energetico e inquinamento luminoso" e s.m.i.

Titolo Tavola: **Censimento puntuale degli impianti di illuminazione pubblica**

Tavola numero: **04.62** Quadrante n°: **62/95**
Formato: **A0** Scala: **1:1000**

REV.	DATA	NOTE
00	09-01-14	Consegna prima stesura
01	16-05-14	Consegna FASE 1
02	11-12-15	Consegna PRIC
03		
04		
05		
06		

ing. R. Guadella - arch. M. Morosini - arch. M. Biondi
via Legnano, Via Boscovich 15/A - 38100 Trento
www.ingegneri.it - Via S. Chiara, P.le S. 20101 Milano
TEL. 02/4797942 FAX 02/4777121
www.ingegneri.it