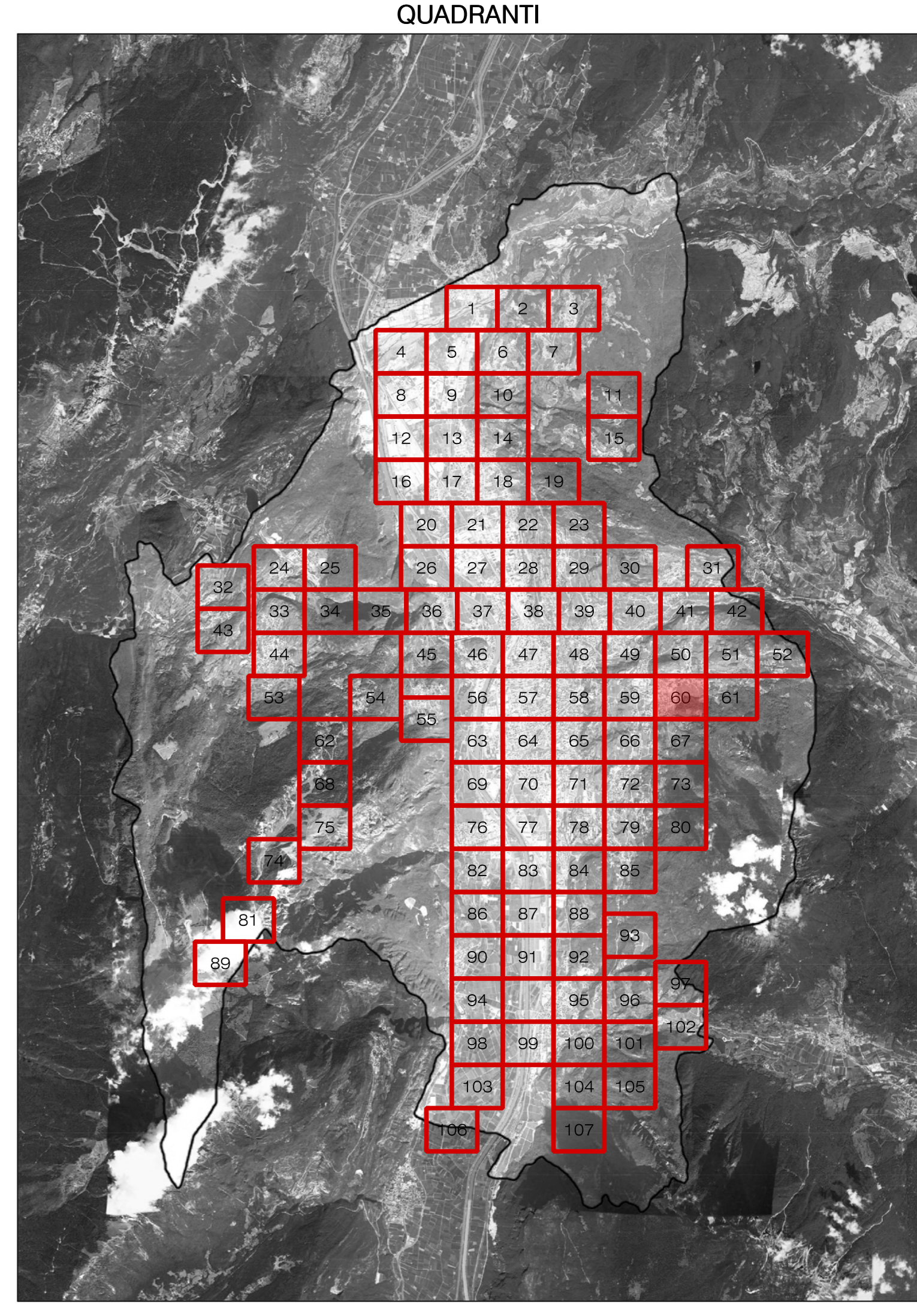


LEGENDA SORGENTI LUMINOSE (apparecchio principale) - SIMBOLOGIA COMPLESSI ILLUMINANTI

| | | | | | | | | | | | | | | | | | |
|--|------------------|--|----------------------|--|-------------------------|--|--------------------|--|-----|--|---------------|--|-------------|--|--------------|--|-----------------------------|
| | ALZOPOLI METALLI | | SOFFI ALTA PRESSIONE | | SOFFI A MEDIA PRESSIONE | | VAPORI DI MERTURIO | | LED | | INCANDESCENZA | | AD ALZOPOLI | | FLUORESCENTE | | SORGENTE NON IDENTIFICABILE |
|--|------------------|--|----------------------|--|-------------------------|--|--------------------|--|-----|--|---------------|--|-------------|--|--------------|--|-----------------------------|

CODICE DEL COMPLESSO ILLUMINANTE (presente ove la scala di visualizzazione lo consenta)

| SIMBOLO | DESCRIZIONE | SIMBOLO | DESCRIZIONE | SIMBOLO | DESCRIZIONE |
|---------|--|---------|---|---------|--|
| | ARMATURA STRADALE SU PALO | | APPARECCHIO DI ARBUSTO URBANO SU PALO | | PROIETTORE PER ILLUMINAZIONE FUNZIONALE DI STRADE E GRANDI AREE INSTALLATO SU PALO |
| | ARMATURA STRADALE SU BRACCIO A PARETE | | APPARECCHIO DI ARBUSTO URBANO SU MENSOLE A PARETE | | PROIETTORE PER ILLUMINAZIONE FUNZIONALE DI STRADE E GRANDI AREE INSTALLATO SU BRACCIO A PARETE |
| | APPARECCHIO DECORATIVO SU PALO | | ARMATURA STRADALE A SOSPENSIONE SU TESTATA | | BOLLARDI PALETTA SEGNALATICA |
| | APPARECCHIO DECORATIVO SU MENSOLE A PARETE | | TORRE FANAL | | APPARECCHIO A CASSATI A TERRA A PARETE |
| | APPARECCHIO DECORATIVO IN STILE SU PALO DECORATIVO | | APPARECCHIO LINEARE | | APPARECCHIO DI ILLUMINAZIONE A PIAZZONE DI PARETE INTERNALIZZATO |
| | APPARECCHIO DECORATIVO IN STILE SU MENSOLE DECORATIVA A PARETE | | PROIETTORE PER ILLUMINAZIONE ARTISTICA SU PALO | | APPARECCHIO A SOSPENSIONE INTERNALIZZATO |
| | LANTERNA IN STILE SU PALO DECORATIVO | | PROIETTORE PER ILLUMINAZIONE ARTISTICA SU BRACCIO | | APPARECCHIO DI ILLUMINAZIONE A PIAZZONE DI PARETE |
| | LANTERNA IN STILE SU MENSOLE DECORATIVA A PARETE | | PROIETTORE PER ILLUMINAZIONE FUNZIONALE INSTALLATO IN POSIZIONE SOTTOGIACCA | | APPARECCHIO DI ILLUMINAZIONE A PIAZZONE DI PARETE |
| | | | | | INSEGNA LUMINOSA |



COMUNE DI TRENTO
Servizio opere di urbanizzazione primaria

Piano Regolatore di Illuminazione Comunale (P.R.I.C.)

ai sensi della "Legge Provinciale 3 ottobre 2007, n.16 - Risparmio energetico e inquinamento luminoso" e s.m.i.

Titolo Tavola: Censimento puntuale degli impianti di illuminazione di proprietà Terzi

Tavola numero: **05.60** Quadrante n°: **60/107**
 Formato: **A0** Scala: **1:1000**

| REV. | DATA | NOTE |
|------|----------|------------------------|
| 00 | 09-01-14 | Consegna prima stesura |
| 01 | 16-05-14 | Consegna FASE 1 |
| 02 | 11-12-15 | Consegna PRIC |
| 03 | | |
| 04 | | |
| 05 | | |
| 06 | | |

Ing. R. Guadella - arch. M. Morassut - arch. M. Basso
 web design: Via Roccaforte 15/A - 38100 Trento
 www.orienta.com - Via S. Chiara 10/A - 38100 Trento
 TEL. 0461/7942 FAX 0461/7771
 www.orienta.com