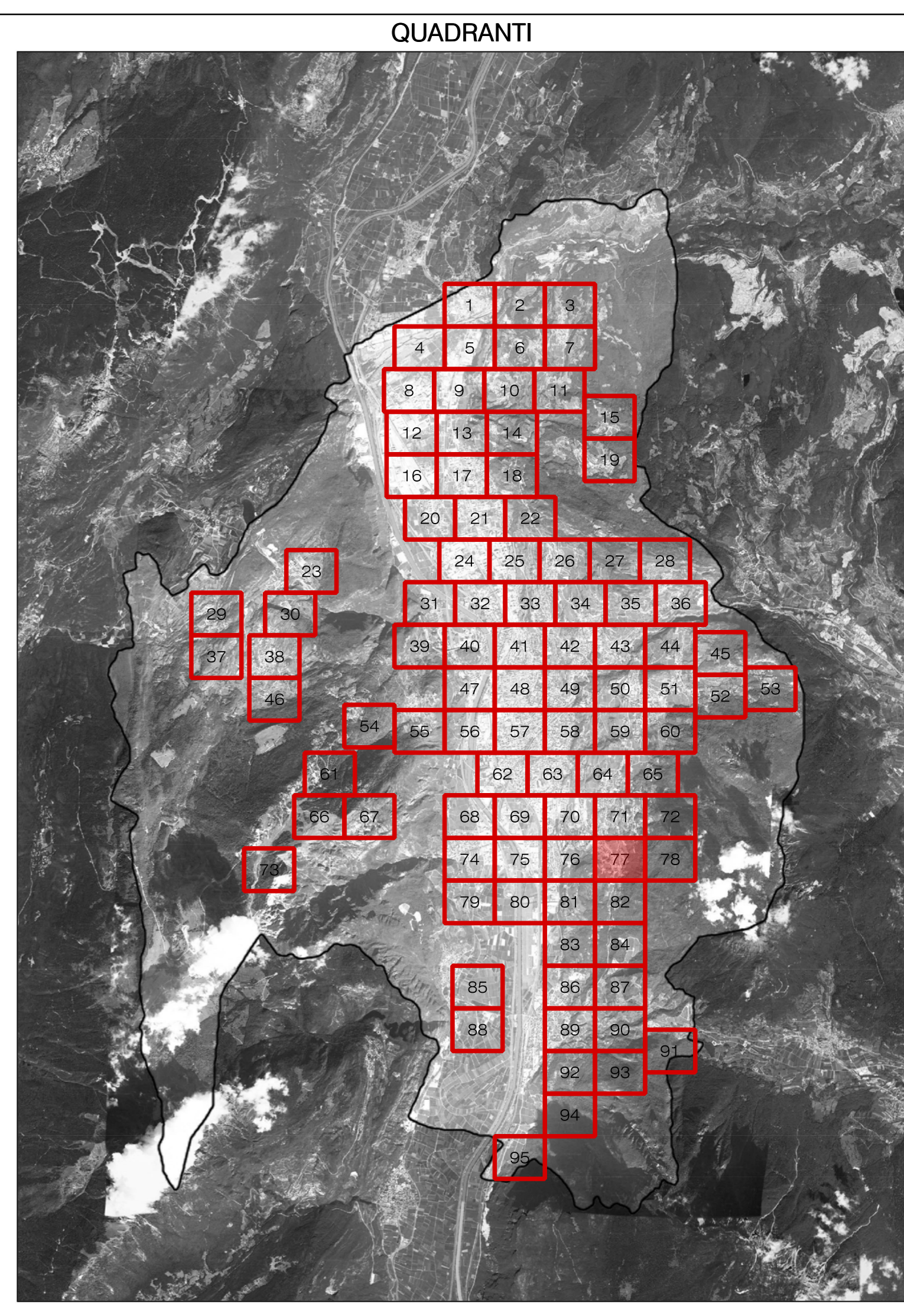


LEGENDA SORGENTI LUMINOSE (apparecchio principale) - SIMBOLOGIA COMPLESSI ILLUMINANTI

ALUMINUMI METALLICI	SOLO ALTA PRESSIONE	SOLO A BASSA PRESSIONE	VARIABILI MERCURIO	LED	INCANDESCENZA	AD ALZANI	FLUORESCENTE	SORGENTI NON RILEVABILI
CODICE DEL COMPLESSO ILLUMINANTE (presente ove la scala di visualizzazione lo consente)								
SIMBOLO	DESCRIZIONE	SIMBOLO	DESCRIZIONE	SIMBOLO	DESCRIZIONE	SIMBOLO	DESCRIZIONE	SIMBOLO
	ARMATURA STRADALE SU PALO		APPARECCHIO DI ARREDO URBANO SU PALO		PROIETTORE PER ILLUMINAZIONE FUNZIONALE DI STRADE E PIAZZE INSTALLATO SU PALO		PROIETTORE PER ILLUMINAZIONE FUNZIONALE DI STRADE E PIAZZE INSTALLATO SU BRACCIO A PARETE	
	ARMATURA STRADALE SU BRACCIO A PARETE		APPARECCHIO DI ARREDO URBANO SU BRACCIO A PARETE		TORRE FARO		APPARECCHIO A SOSPENSIONE SU TELAIO	
	APPARECCHIO DECORATIVO SU PALO		APPARECCHIO DECORATIVO IN STILE SU PALO DECORATIVO		APPARECCHIO DECORATIVO IN STILE SU BRACCIO DECORATIVO A PARETE		PROIETTORE PER ILLUMINAZIONE ARTISTICA SU BRACCIO	
	APPARECCHIO DECORATIVO IN STILE SU BRACCIO DECORATIVO A PARETE		LANTERNA IN STILE SU PALO DECORATIVO		LANTERNA IN STILE SU BRACCIO DECORATIVO A PARETE		PROIETTORE PER ILLUMINAZIONE FUNZIONALE INSTALLATO IN POSIZIONE SOTTOSTANCA	
	QUADRO ELETTRICO DI COMANDO							



COMUNE DI TRENTO
Servizio opere di urbanizzazione primaria

Piano Regolatore di Illuminazione Comunale (P.R.I.C.)

ai sensi della "Legge Provinciale 3 ottobre 2007, n.16 - Risparmio energetico e inquinamento luminoso" e s.m.i.

Titolo Tavola: **Censimento puntuale degli impianti di illuminazione pubblica**

Tavola numero: **04.77** Quadrante n°: **77/95**
 Formato: **A0** Scala: **1:1000**

REV.	DATA	NOTE
00	09-01-14	Consegna prima stesura
01	16-05-14	Consegna FASE 1
02	11-12-15	Consegna PRIC
03		
04		
05		
06		

ing. R. Guadella - arch. M. Moroni - arch. M. Biondi
 web: legna - Via Boscaccio 15/A - 38100 Trento
 web: legna - Via Boscaccio 15/A - 38100 Trento
 web: legna - Via Boscaccio 15/A - 38100 Trento
 TEL. 0461/7942 FAX 0461/7711
 www.legna.it