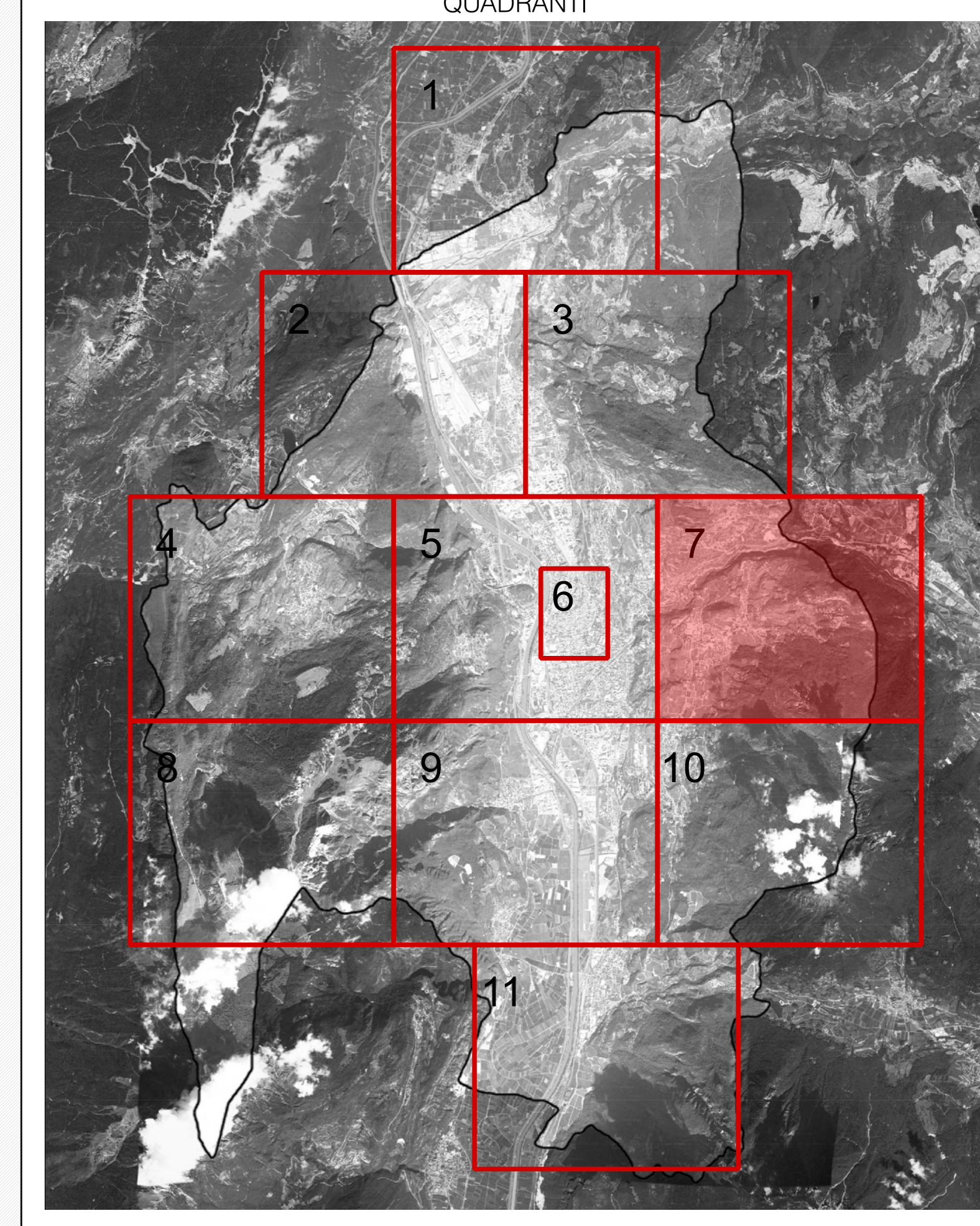


**LEGENDA TIPOLOGIA SORGENTI LUMINOSE**

CODICE IDENTIFICAZIONE	LEGENDA CROMATICA	CARATTERISTICHE MINIME	TIPOLOGIA SORGENTI LUMINOSE CONSIGLIATE	SPETTRI DI EMISSIONE
1	[Pink]	Ra<25 2000K<T<3000 K Efficienza luminosa<90 lm/W	LAMPADE AI VAPORI DI SODIO AD ALTA PRESSIONE Ra<25 T=2000K LAMPADE A IODURI METALLICI CON EFFICIENZA LUMINOSA MIGLIORATA Ra<25 T=2900/3000K SISTEMA A DIODI AD EMISSIONE LUMINOSA (LED BIANCHI) Ra<70 T=3000K	[Spectral graphs]
2	[Orange]	Ra<25 2000K<T<5000 K Efficienza luminosa<90 lm/W	LAMPADE AI VAPORI DI SODIO AD ALTA PRESSIONE Ra<25 T=2000K SISTEMA A DIODI AD EMISSIONE LUMINOSA (LED BIANCHI) Ra<70 T=4000/5000K	[Spectral graphs]
3	[Blue]	Ra<80 4000K<T<5000 K Efficienza luminosa<80 lm/W	LAMPADE AD ALOGENURI METALLICI CON BRUCIATORE CERAMICO Ra<80 T=4200K SISTEMA A DIODI AD EMISSIONE LUMINOSA (LED BIANCHI) Ra<70 T=4000/5000K	[Spectral graphs]
4	[Grey]	Ra<70 3000K<T<4000 K Efficienza luminosa<80 lm/W	LAMPADE AD ALOGENURI METALLICI CON BRUCIATORE CERAMICO Ra<70 T=3000K SISTEMA A DIODI AD EMISSIONE LUMINOSA (LED BIANCHI) Ra<70 T=3000/4000K	[Spectral graphs]
5	[Green]	Ra<85 4000K<T<4500 K Efficienza luminosa<80 lm/W per eventuali aree verdi e percorsi pedonali compresi nel complesso sportivo	LAMPADE A IODURI METALLICI Ra<85 T=4000/4500K LAMPADE AD ALOGENURI METALLICI CON BRUCIATORE CERAMICO Ra<80 T=3000K SISTEMA A DIODI AD EMISSIONE LUMINOSA (LED BIANCHI) Ra<70 T=3000/4000K	[Spectral graphs]

**PARTICOLARITÀ TERRITORIALI**

001	Chiesa di SS. Maria, Vicolo Villanova	006	campo tennis, via Ronis
002	Chiesa di SS. Fabiano e Sebastiano, Località Villanegra	007	Centro Sportivo di via Tommaso Dall'alto
003	Centro sportivo Argentieri di via Ponte Alto	008	Centro Sportivo di Povo - Giubbio, ex Caselli/Pellegrina
004	IGM M. Grapico		
005	Pantheon e oratorio SS. Pietro e Andrea		



**COMUNE DI TRENTO**  
Servizio opere di urbanizzazione primaria

**Piano Regolatore di Illuminazione Comunale (P.R.I.C.)**  
ai sensi della "Legge Provinciale 3 ottobre 2007, n.16 - Risparmio energetico e inquinamento luminoso" e s.m.i.

Titolo Tavola: Piano di intervento: sorgenti luminose

Tavola numero: 10.7      Quadrante n°: 7/11  
Formato: A0      Scala: 1:5000

REV.	DATA	NOTE
00	09-01-14	Consegna prima stesura
01	16-05-14	Consegna FASE 1
02	11-12-15	Consegna PRIC
03		
04		
05		
06		

di Ing. R. Quaranta - arch. M. Mariani - arch. M. Biondi  
via Legnano, Via Bolognese 15/A - 38100 Trento  
www.ingegneri.it - Tel. 0461/777771  
T.E.L. 024547992 FAX 0461/777772  
www.ingegneri.it

**BMS**  
ARCHITETTURA