

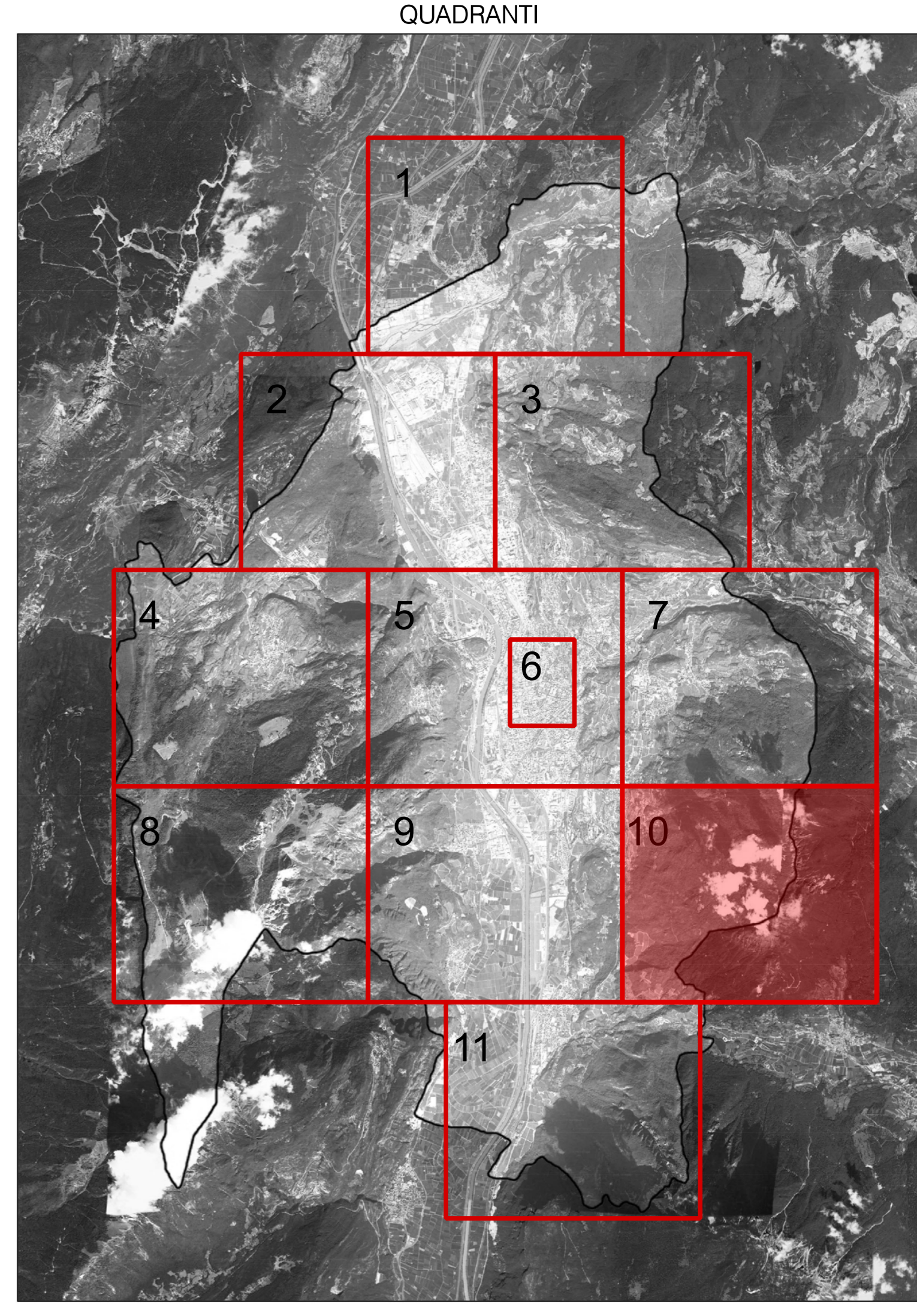
**CONSISTENZA DELLE AREE OMOGENEE**  
(Rif. Punto XI, 5), art. 1) dell'Allegato I del Piano provinciale

AREA INSEDIAMENTI STORICI
PERIMETRO INSEDIAMENTI STORICI
AREE A PREVALENZA RESIDENZIALE
AREE A PREVALENZA RESIDENZIALE DI ESPANSIONE
AREE A PREVALENZA PRODUTTIVA
AREE A PREVALENZA PRODUTTIVA DI ESPANSIONE
AREE A PREVALENZA COMMERCIALE, TERZIARIO, RICETTIVA
AREE A DESTINAZIONE AGRICOLA, A BOSCO A PASCOLO E IMPRODUTTIVE

**PARTICOLARITÀ TERRITORIALI**

EVIDENZE STORICHE E ARCHITETTONICHE
EVIDENZE FUNZIONALI
IMPIANTI SPORTIVI
AREE VERDI E GIARDINI PUBBLICI
PARCHEGGI PRINCIPALI
STRUTTURE OSPEDALIERE/ASSISTENZIALI
PERCORSI CICLABILI IN PROGETTO
VIABILITÀ IN PROGETTO

001 Piazza S. Rocco	006 Scuola primaria Vilazano Giordano Tomasi
002 Cimitero di Vilazano	007 Villa Mera
003 Residenza assistenziale Garzanti, via Zingoni	008 RSA Villa Befforte
004 Centro Sportivo San Andrea Spasola	009 Chiesa Santuario della Madonna di Loreto dei Cuvetti
005 Chiesa S. Stefano Podomante	



**COMUNE DI TRENTO**  
Servizio opere di urbanizzazione primaria

**Piano Regolatore di Illuminazione Comunale (P.R.I.C.)**  
ai sensi della "Legge Provinciale 3 ottobre 2007, n.16 - Risparmio energetico e inquinamento luminoso" e s.m.i.

**Titolo Tavola: Consistenza delle aree omogenee, escluse infrastrutture viarie**  
(Cfr. Tav. 02 Classificazione delle strade)

Tavola numero: **01.10**      Quadrante n°: **10/11**  
Formato: **A0**      Scala: **1:5000**

REV.	DATA	NOTE
00	09-01-14	Consegna prima stesura
01	16-05-14	Consegna FASE 1
02	11-12-15	Consegna PRIC
03		
04		
05		
06		

ing. A. Gualandri arch. M. Morosini arch. M. Biondi  
via S. Rocco, 15/A - 38100 Trento  
tel. 0461/7942 fax 0461/7772  
www.ingegre.it

**BMS**  
ARCHITETTURA