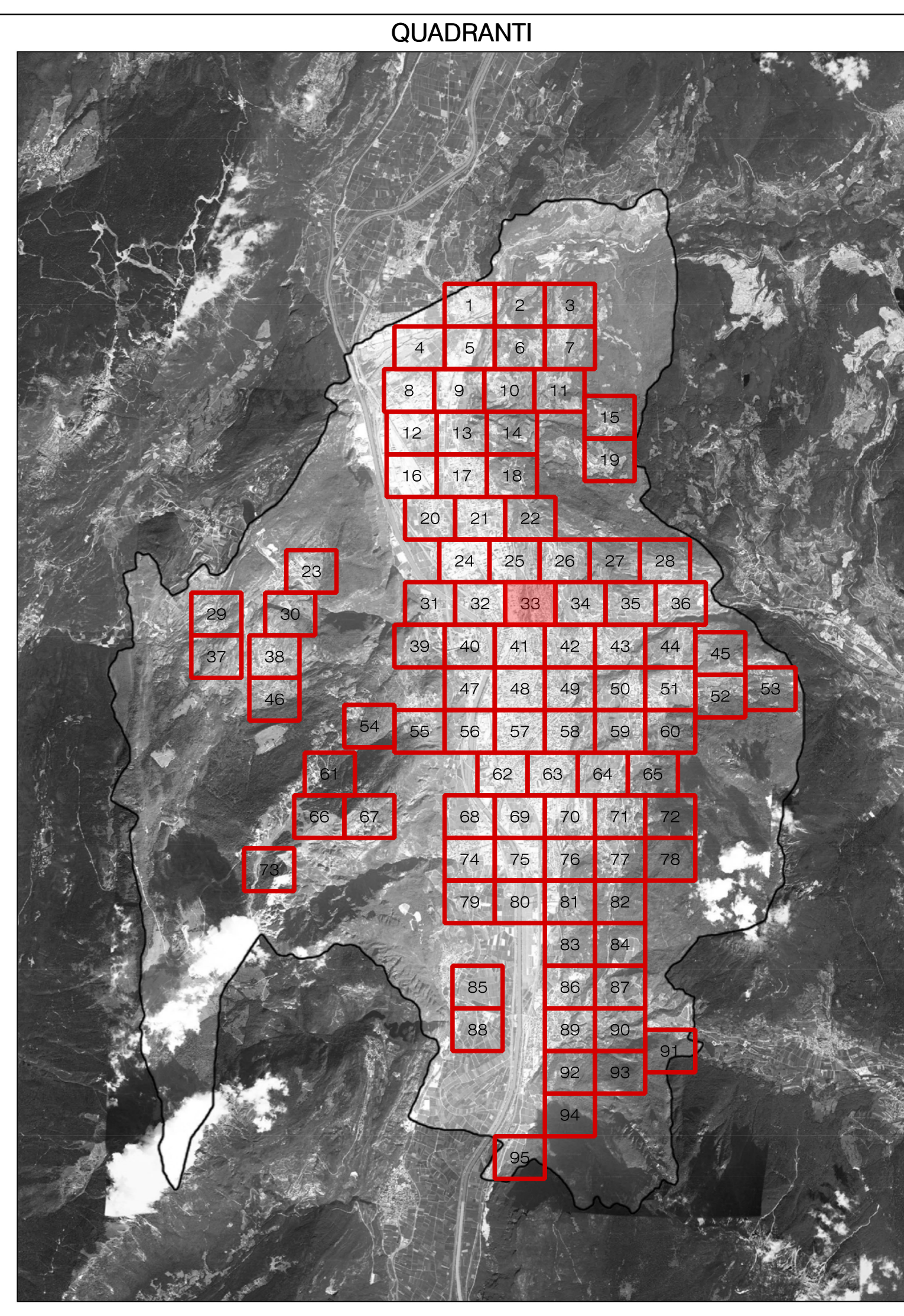




**LEGENDA SORGENTI LUMINOSE (apparecchio principale) - SIMBOLOGIA COMPLESSI ILLUMINANTI**

ALUMINUMI METALLICI	SOLO ALTA PRESSIONE	SOLO A BASSA PRESSIONE	VARIABILI MERCURIO	LED	INCANDESCENZA	AD ALZANI	FLUORESCENTE	SONDINE NON RILEVABILI
<b>CODICE DEL COMPLESSO ILLUMINANTE</b> (presente ove la scala di visualizzazione lo consente)								
ARMATURA STRADALE SU PALO	APPARECCHIO DI ARREDO URBANO SU PALO	PROIETTORE PER ILLUMINAZIONE FUNZIONALE DI STRADE E SPAZII AREE INSTALLATO SU PALO	ARMATURA STRADALE SU BRACCIO A PARETE	APPARECCHIO DI ARREDO URBANO SU BRACCIO A PARETE	PROIETTORE PER ILLUMINAZIONE FUNZIONALE DI STRADE E SPAZII AREE INSTALLATO SU BRACCIO A PARETE	APPARECCHIO DECORATIVO SU PALO	APPARECCHIO A SOSPENSIONE SU TESTATA	SCOLLARO - PALETTI SEGNALETICI
APPARECCHIO DECORATIVO SU BRACCIO A PARETE	APPARECCHIO DECORATIVO IN STILE SU PALO DECORATIVO	APPARECCHIO LINEARE	APPARECCHIO DECORATIVO IN STILE SU BRACCIO DECORATIVO A PARETE	PROIETTORE PER ILLUMINAZIONE ARTISTICA SU PALO	APPARECCHIO DI ILLUMINAZIONE A PARETE INTERNALIZZATO	LANTERNA IN STILE SU PALO DECORATIVO	PROIETTORE PER ILLUMINAZIONE ARTISTICA SU BRACCIO	APPARECCHIO DI ILLUMINAZIONE A PARETE
LANTERNA IN STILE SU BRACCIO DECORATIVO A PARETE	PROIETTORE PER ILLUMINAZIONE FUNZIONALE INSTALLATO IN POSIZIONE SOTTO TAVOLA	QUADRO ELETTRICO DI COMANDO						



**COMUNE DI TRENTO**  
Servizio opere di urbanizzazione primaria

## Piano Regolatore di Illuminazione Comunale (P.R.I.C.)

ai sensi della "Legge Provinciale 3 ottobre 2007, n.16 - Risparmio energetico e inquinamento luminoso" e s.m.i.

Titolo Tavola: **Censimento puntuale degli impianti di illuminazione pubblica**

Tavola numero: **04.33**      Quadrante n°: **33/95**  
 Formato: **A0**      Scala: **1:1000**

REV.	DATA	NOTE
00	09-01-14	Consegna prima stesura
01	16-05-14	Consegna FASE 1
02	11-12-15	Consegna PRIC
03		
04		
05		
06		

ing. R. Guadella - arch. M. Morassut - arch. M. Biondi  
 web: inges - Via Boscovich 15/A - 38100 Trento  
 web: ingesarch - Via Salaria 10/A - 00198 Roma  
 TEL. 0461/7942 FAX 0461/7772

**BMS**  
ARCHITETTURA