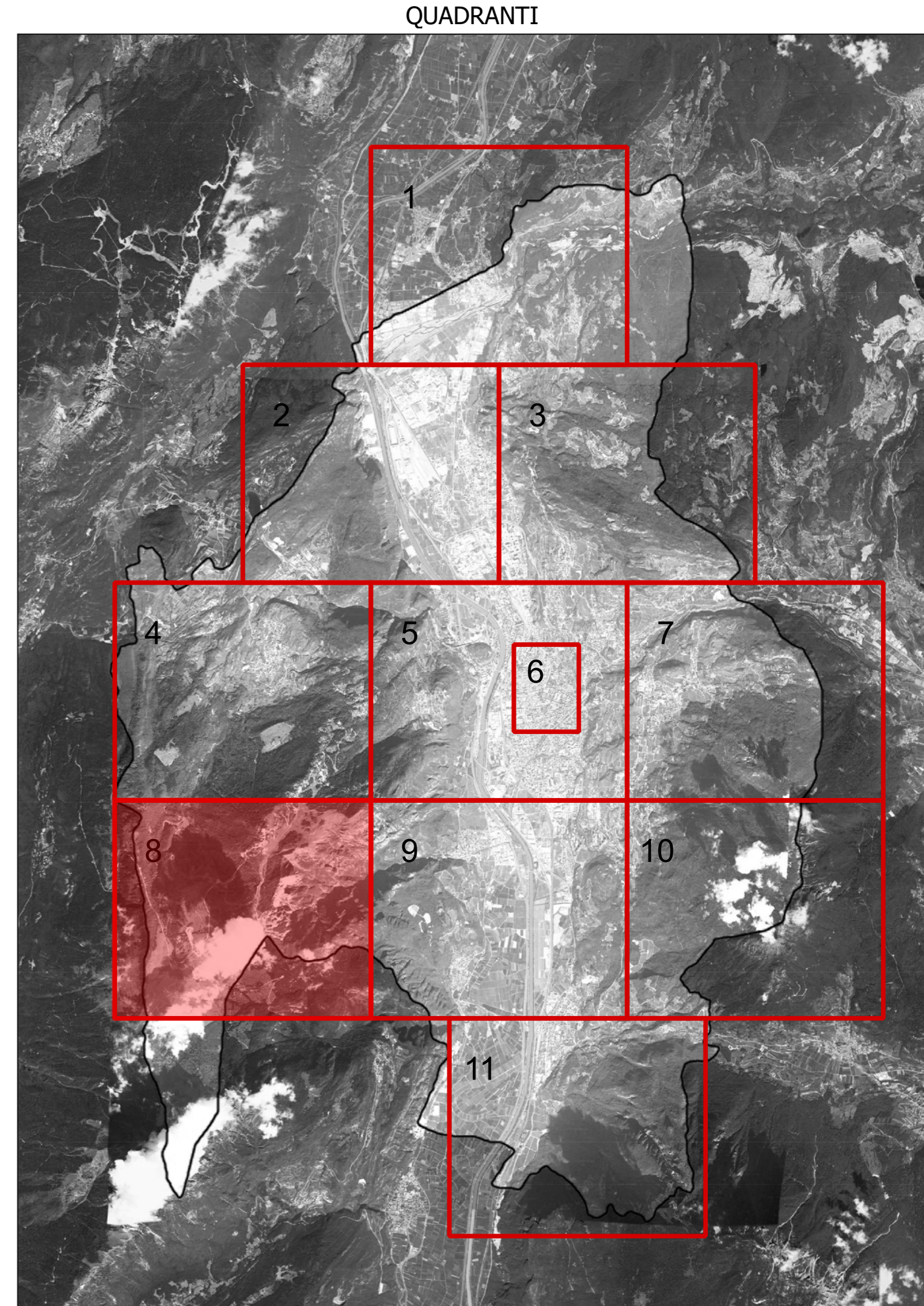


LEGENDA

Categoria illuminotecnica di progetto*	Valori normativi di riferimento
ME1	$L_{in} \geq 2,0$ cd/m ² ; $Tl < 10\%$; $U_0 \geq 0,4$; $U_1 \geq 0,7$
ME2	$L_{in} \geq 1,5$ cd/m ² ; $Tl < 10\%$; $U_0 \geq 0,4$; $U_1 \geq 0,7$
ME3a	$L_{in} \geq 1,0$ cd/m ² ; $Tl < 15\%$; $U_0 \geq 0,4$; $U_1 \geq 0,7$
ME3b	$L_{in} \geq 1,0$ cd/m ² ; $Tl < 15\%$; $U_0 \geq 0,4$; $U_1 \geq 0,6$
ME4a	$L_{in} \geq 0,75$ cd/m ² ; $Tl < 15\%$; $U_0 \geq 0,4$; $U_1 \geq 0,6$
ME5	$L_{in} \geq 0,5$ cd/m ² ; $Tl < 15\%$; $U_0 \geq 0,35$; $U_1 \geq 0,4$
CE0	$E_{in} \geq 50$ lux; $U_0 = 0,4$
CE1	$E_{in} \geq 30$ lux; $U_0 = 0,4$
CE2	$E_{in} \geq 20$ lux; $U_0 = 0,4$
CE3	$E_{in} \geq 15$ lux; $U_0 = 0,4$
CE4	$E_{in} \geq 10$ lux; $U_0 = 0,4$
CE5	$E_{in} \geq 7,5$ lux; $U_0 = 0,4$
CE5/S3	$E_{in} \geq 7,5$ lux; $E_{min} = 1,5$ lux; $U_0 = 0,4$
S2	$E_{in} \geq 10$ lux; $E_{min} = 3$ lux
S3	$E_{in} \geq 7,5$ lux; $E_{min} = 1,5$ lux

* Le categorie illuminotecniche di progetto indicate nel presente elaborato, in fase di progettazione esecutiva, devono essere verificate dal progettista, ai sensi dell'art. 7 della norma UNI 11248 - Ottobre 2012



COMUNE DI TRENTO
Servizio opere di urbanizzazione primaria

Piano Regolatore di Illuminazione Comunale (P.R.I.C.)
ai sensi della "Legge Provinciale 3 ottobre 2007, n.16 - Risparmio energetico e inquinamento luminoso" e s.m.i.

Titolo Tavola: **Individuazione delle categorie illuminotecniche correlata all'analisi dei rischi viabilistici**

Tavola numero: **03.8** Quadrante n°: **8/11**
Formato: **A0** Scala: **1:5000**

REV.	DATA	NOTE
00	09-01-14	Consegna prima stesura
01	16-05-14	Consegna FASE 1
02	11-12-15	Consegna PRIC
03		
04		
05		
06		

Ing. R. Guarvella - arch. M. Mariani - arch. M. Biondi
 s.p.a. Illuminazione
 sede legale: Via Boscaccio 15/A - 38100 Trento
 sede operativa: Via Quarta Porta 32 - 38100 Trento
 TEL. 0461/7942 FAX 0461/7771
 www.illumina.it