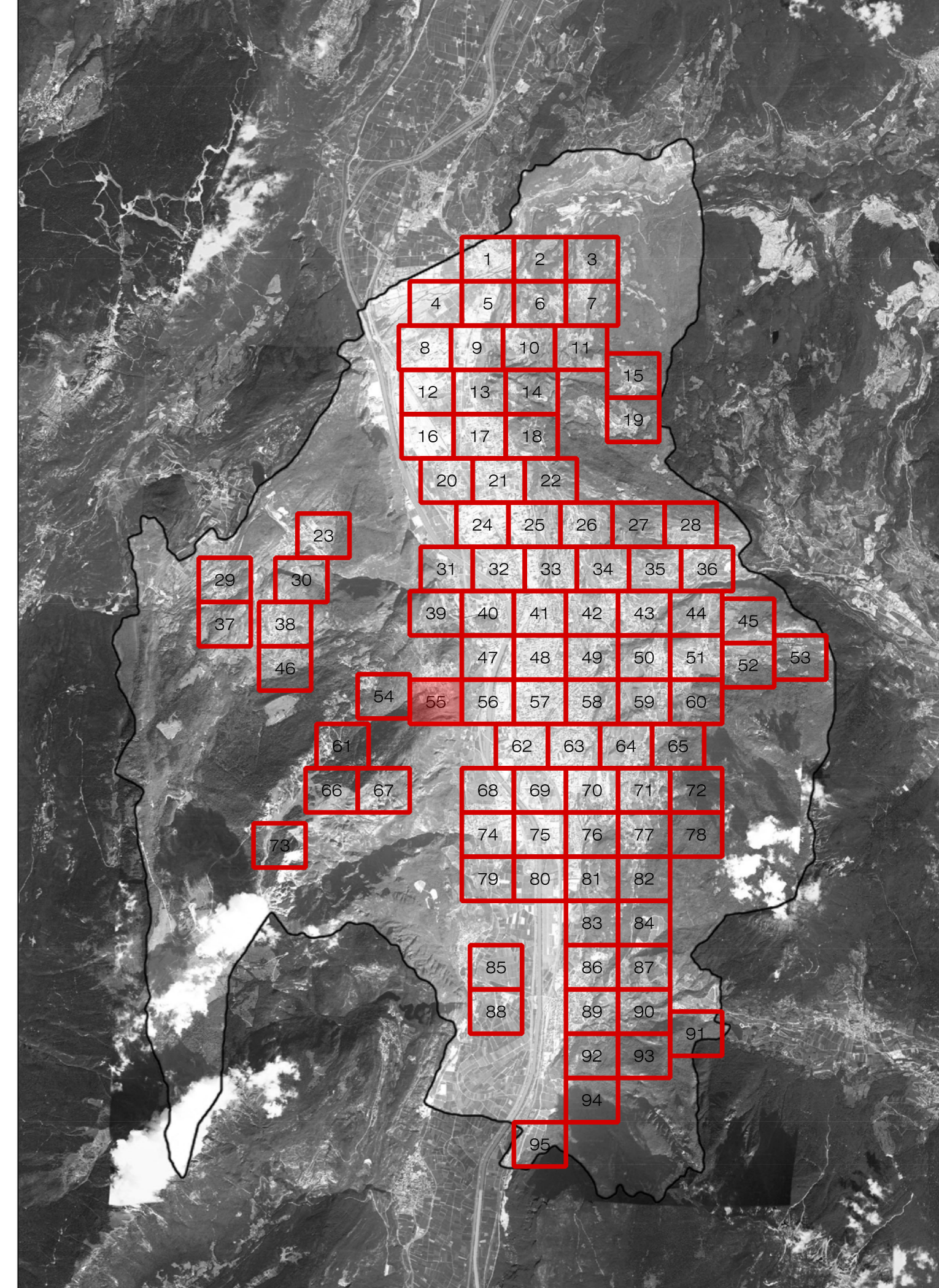


LEGGENDA SORGENTI LUMINOSE (apparecchio principale) - SIMBOLOGIA COMPLESSI ILLUMINANTI

ALUMINUMI METALLICI	SOLO ALTA PRESSIONE	SOLO A BASSA PRESSIONE	VARIABILI MERCURIO	LED	INCANDESCENZA	AD ALZANI	FLUORESCENTE	SONDANTI NON RILEVABILI
CODICE DEL COMPLESSO ILLUMINANTE (presente ove la scala di visualizzazione lo consente)								
TIPOLOGIA COMPLESSO ILLUMINANTE								
DESCRIZIONE	TIPOLOGIA	DESCRIZIONE	TIPOLOGIA	DESCRIZIONE	TIPOLOGIA	DESCRIZIONE	TIPOLOGIA	DESCRIZIONE
ARMATURA STRADALE SU PALO	APPARECCHIO DI ARREDO URBANO SU PALO	PROIETTORE PER ILLUMINAZIONE FUNZIONALE DI STRADE E SPANDE AREE INSTALLATO SU PALO						
ARMATURA STRADALE SU BRACCIO A PARETE	APPARECCHIO DI ARREDO URBANO SU BRACCIO A PARETE	PROIETTORE PER ILLUMINAZIONE FUNZIONALE DI STRADE E SPANDE AREE INSTALLATO SU BRACCIO A PARETE						
APPARECCHIO DECORATIVO SU PALO	APPARECCHIO A SOSPENSIONE SU TESTATA	SCOLLARD - PALETO SEGNALITICO						
APPARECCHIO DECORATIVO SU BRACCIO A PARETE	TORRE FARO	APPARECCHIO INCASATO A TESTATA DI PARETE						
APPARECCHIO DECORATIVO IN STILE SU PALO DECORATIVO	APPARECCHIO LINEARE	APPARECCHIO DI ILLUMINAZIONE PLAFONE O A PARETE INTERNALIZZATO						
APPARECCHIO DECORATIVO IN STILE SU BRACCIO DECORATIVO A PARETE	PROIETTORE PER ILLUMINAZIONE INTERNAZZATO	APPARECCHIO A SOSPENSIONE INTERNAZZATO						
LANTERNA IN STILE SU PALO DECORATIVO	PROIETTORE PER ILLUMINAZIONE ARTISTICA SU BRACCIO	APPARECCHIO DI ILLUMINAZIONE A PLAFONE O A PARETE						
LANTERNA IN STILE SU BRACCIO SECONDARIA A PARETE	PROIETTORE PER ILLUMINAZIONE FUNZIONALE INSTALLATO IN POSIZIONE SOTTO TAVOLA	SEGNALE LUMINOSO ATTIVO/SEGNALETO PEDIonale						
	QUADRO ELETTRICO DI COMANDO							

QUADRANTI





COMUNE DI TRENTO
Servizio opere di urbanizzazione primaria

Piano Regolatore di Illuminazione Comunale (P.R.I.C.)

ai sensi della "Legge Provinciale 3 ottobre 2007, n.16 - Risparmio energetico e inquinamento luminoso" e s.m.i.

Titolo Tavola: **Censimento puntuale degli impianti di illuminazione pubblica**

Tavola numero: **04.55** Quadrante n°: **55/95**
 Formato: **A0** Scala: **1:1000**



REV.	DATA	NOTE
00	09-01-14	Consegna prima stesura
01	16-05-14	Consegna FASE 1
02	11-12-15	Consegna PRIC
03		
04		
05		
06		

di Ing. R. Guadella - arch. M. Moroni - arch. M. Biondi
 via S. Vito, 15 - 38100 Trento - Tel. 0461/221111
 www.comune.trento.it - www.urbispa.com
 Tel. 0461/221111 - Fax 0461/221112

