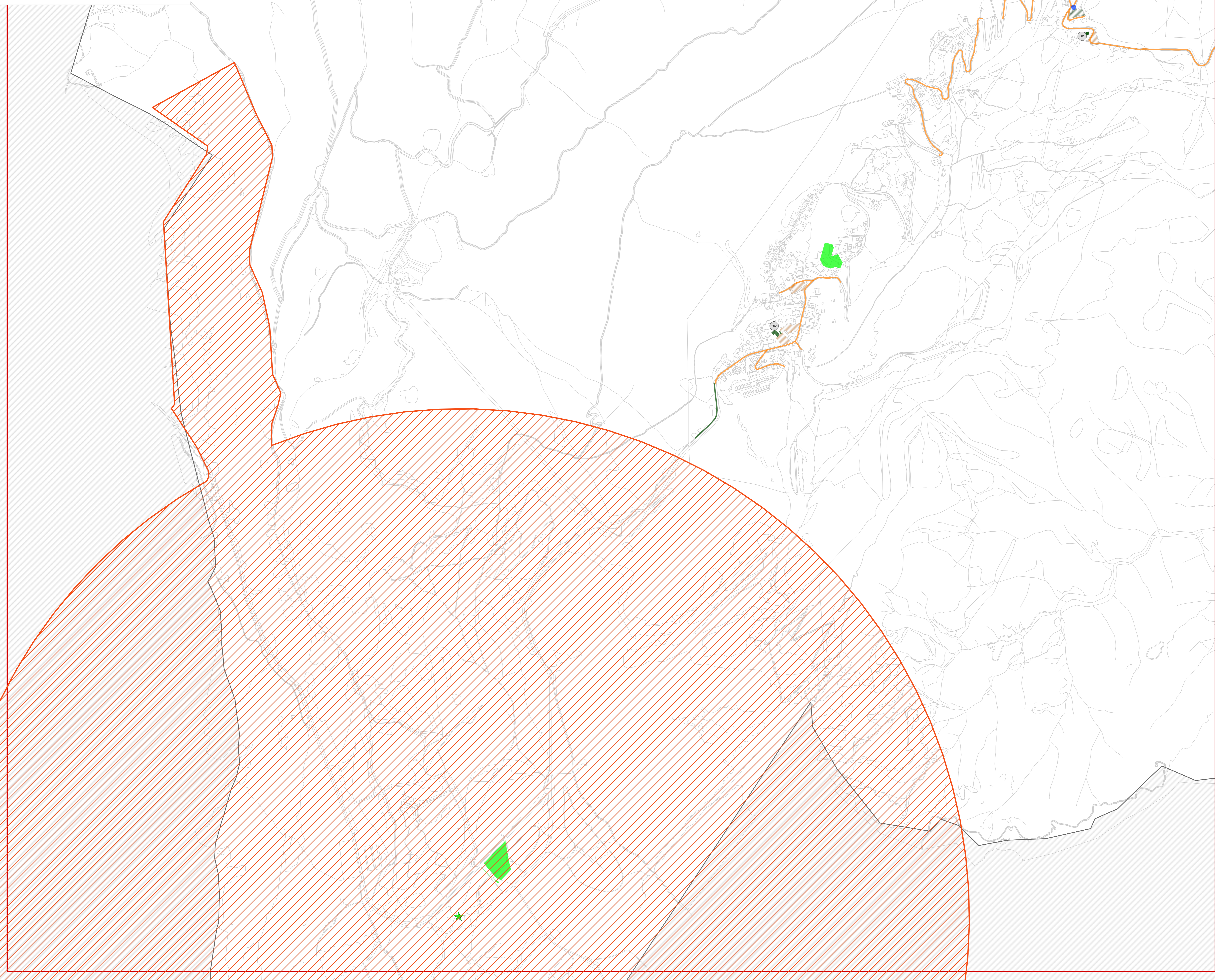


**Fascie di rispetto osservatori astronomici**

★ Osservatorio Terrazza alle Stelle, Trento (Loc. Monte Bondone)

- Area di rispetto
- Distanza di 5 Km dall'osservatorio

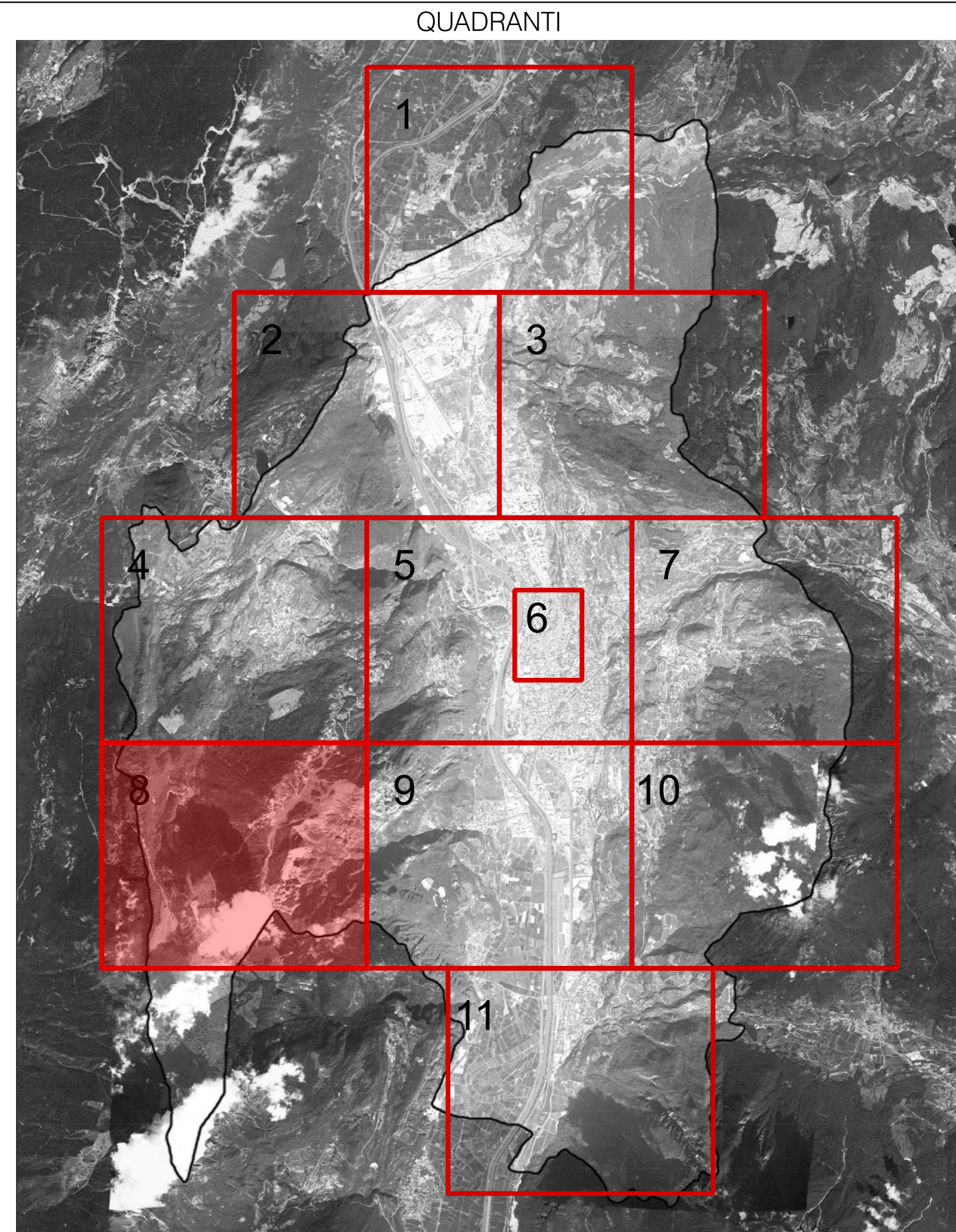


**LEGENDA TIPOLOGIA SORGENTI LUMINOSE**

CODICE IDENTIFICAZIONE	LEGGENDA CROMATICA	CARATTERISTICHE MINIME	TIPOLOGIA SORGENTI LUMINOSE CONSIGLIATE	SPETTRI DI EMISSIONE
1		Ra25 2000K<T<3000 K Efficienza luminosa≥90 lmW	LAMPADE AI VAPORI DI SODIO AD ALTA PRESSIONE Ra25 T=2000K LAMPADE A IODURI METALLICI CON EFFICIENZA LUMINOSA MIGLIORATA Ra25 T=2900/3000K SISTEMA A DIODI AD EMISSIONE LUMINOSA (LED BIANCHI) Ra270 T=3000K	
2		Ra25 2000K<T<5000 K Efficienza luminosa≥90 lmW	LAMPADE AI VAPORI DI SODIO AD ALTA PRESSIONE Ra25 T=2000K SISTEMA A DIODI AD EMISSIONE LUMINOSA (LED BIANCHI) Ra280 T=4000/5000K	
3		Ra280 4000K<T<5000 K Efficienza luminosa≥80 lmW	LAMPADE AD ALOGENURI METALLICI CON BRUCIATORE CERAMICO Ra280 T=4200K SISTEMA A DIODI AD EMISSIONE LUMINOSA (LED BIANCHI) Ra270 T=3000/4000K	
4		Ra270 3000K<T<4000 K Efficienza luminosa≥80 lmW	LAMPADE AD ALOGENURI METALLICI CON BRUCIATORE CERAMICO Ra270 T=3000K SISTEMA A DIODI AD EMISSIONE LUMINOSA (LED BIANCHI) Ra270 T=3000/4000K	
5		Ra265 4000K<T<4500 K Efficienza luminosa≥80 lmW per eventuali aree verdi e percorsi pedonali compresi nel complesso sportivo	LAMPADE A IODURI METALLICI Ra265 T=4000/4500K LAMPADE AD ALOGENURI METALLICI CON BRUCIATORE CERAMICO Ra270 T=3000K SISTEMA A DIODI AD EMISSIONE LUMINOSA (LED BIANCHI) Ra270 T=3000/4000K	

**PARTICOLARITÀ TERRITORIALI**

001	Chiesa di Vason
002	Chiesa di Vason, strada di Vason



**COMUNE DI TRENTO**  
Servizio opere di urbanizzazione primaria

**Piano Regolatore di Illuminazione Comunale (P.R.I.C.)**  
ai sensi della "Legge Provinciale 3 ottobre 2007, n.16 - Risparmio energetico e inquinamento luminoso" e s.m.i.

Titolo Tavola: Piano di intervento: sorgenti luminose

Tavola numero: 10.8      Quadrante n°: 8/11  
Formato: A0      Scala: 1:5000

REV.	DATA	NOTE
00	09-01-14	Consegna prima stesura
01	16-05-14	Consegna FASE 1
02	11-12-15	Consegna PRIC
03	28-01-16	Modifiche richieste in data 05-01-2016
04		
05		
06		

ing. R. Gualandri - arch. M. Morozzi - arch. M. Biondi  
via Legnano, 10/A - 38100 Trento  
tel. 0461/79421 - fax 0461/79422  
www.ingegneri.it

**BMS**  
ARCHITETTURA  
INGEGNERIA