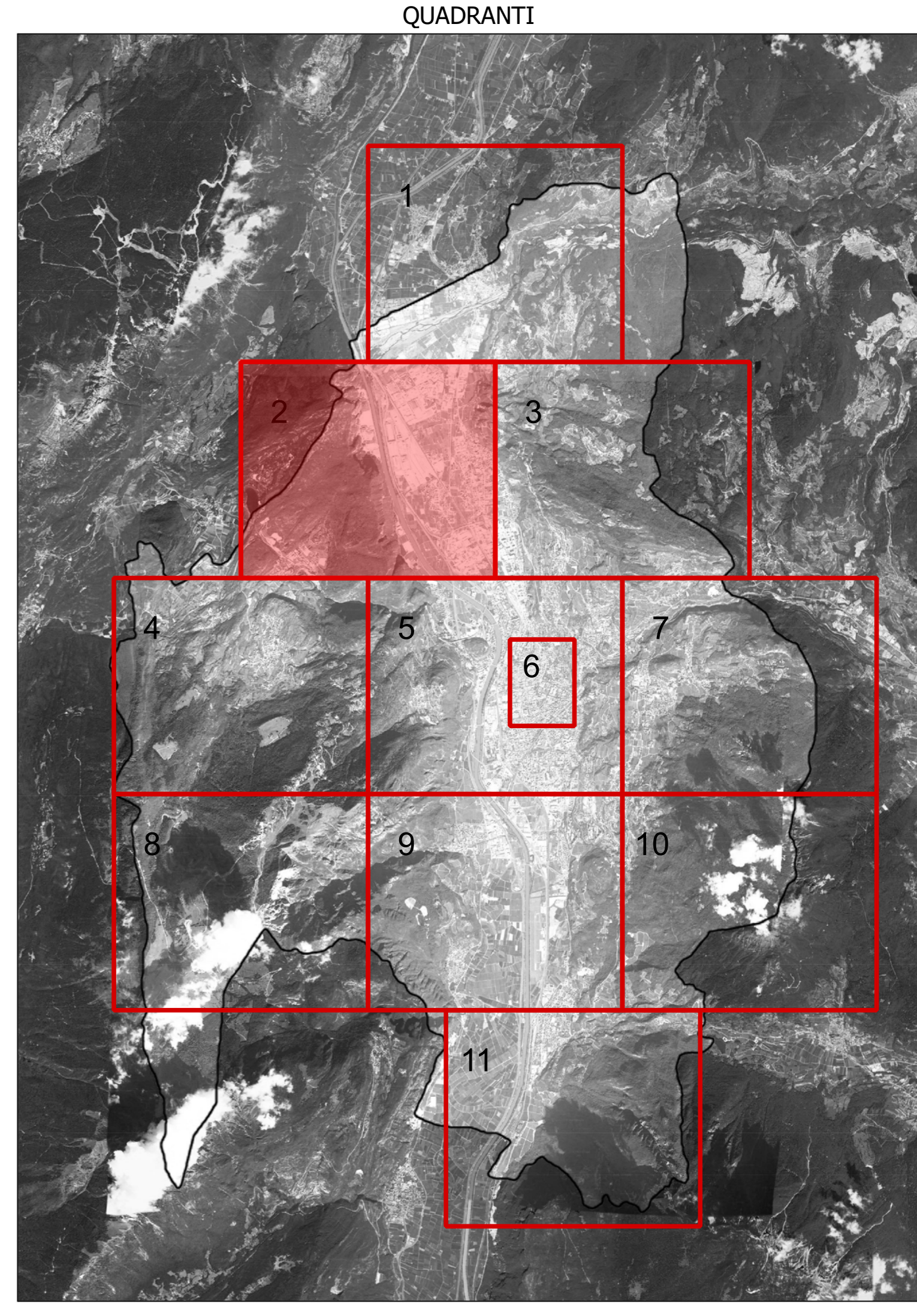


LEGENDA

Tratto viario interessato 0/2000
Codice progressivo di riferimento abaco della tipologia di impianto (presente ove la scala di visualizzazione lo consenta)

Perimetro Centri Storici

Tipologia di modello	Individuazione grafica	Valori di riferimento
A		$\eta > 19$ completamente non verificato
A		$15 < \eta \leq 19$ minimamente non verificato
A		$\eta \leq 15$ verificato
A		area illuminotecnicamente omogenea non sviluppata in mancanza di dati relativi all'apparecchio
B		$\eta > 19$ completamente non verificato
B		$15 < \eta \leq 19$ minimamente non verificato
B		$\eta \leq 15 - K_{II} \leq 3$ verificato
B		$\eta \leq 15 - K_{II} \geq 4$ eta verificato KII completamente non verificato
B		$\eta \leq 15 - 3 < K_{II} \leq 4$ eta verificato KII minimamente non verificato
B		area illuminotecnicamente omogenea non sviluppata in mancanza di dati relativi all'apparecchio
Nessun Modello		APPARECCHI DI CLASSE E (rif. Allegato C al Piano provinciale)



COMUNE DI TRENTO
 Servizio opere di urbanizzazione primaria

Piano Regolatore di Illuminazione Comunale (P.R.I.C.)
ai sensi della "Legge Provinciale 3 ottobre 2007, n.16 - Risparmio energetico e inquinamento luminoso" e s.m.i.

Titolo Tavola: **Compatibilità degli impianti rispetto alla L.P.16/07, il suo regolamento di attuazione ed il Piano provinciale** (Cfr. Doc. 02.6 Modelli A e B di cui allegati A e B al Piano provinciale)

Tavola numero: **08.2** Quadrante n°: **2/11**

Formato: **A0** Scala: **1:5000**

REV.	DATA	NOTE
00	09-01-14	Consegna prima stesura
01	16-05-14	Consegna FASE 1
02	11-12-15	Consegna PRIC
03		
04		
05		
06		

ing. R. Gualandri arch. M. Morosini arch. M. Bacci
 viale Kopala, Via Bolognese 15/A - 38100 Trento
 www.gualandri.it - Tel. 0461/79421 Fax 0461/79421
 www.bms.it