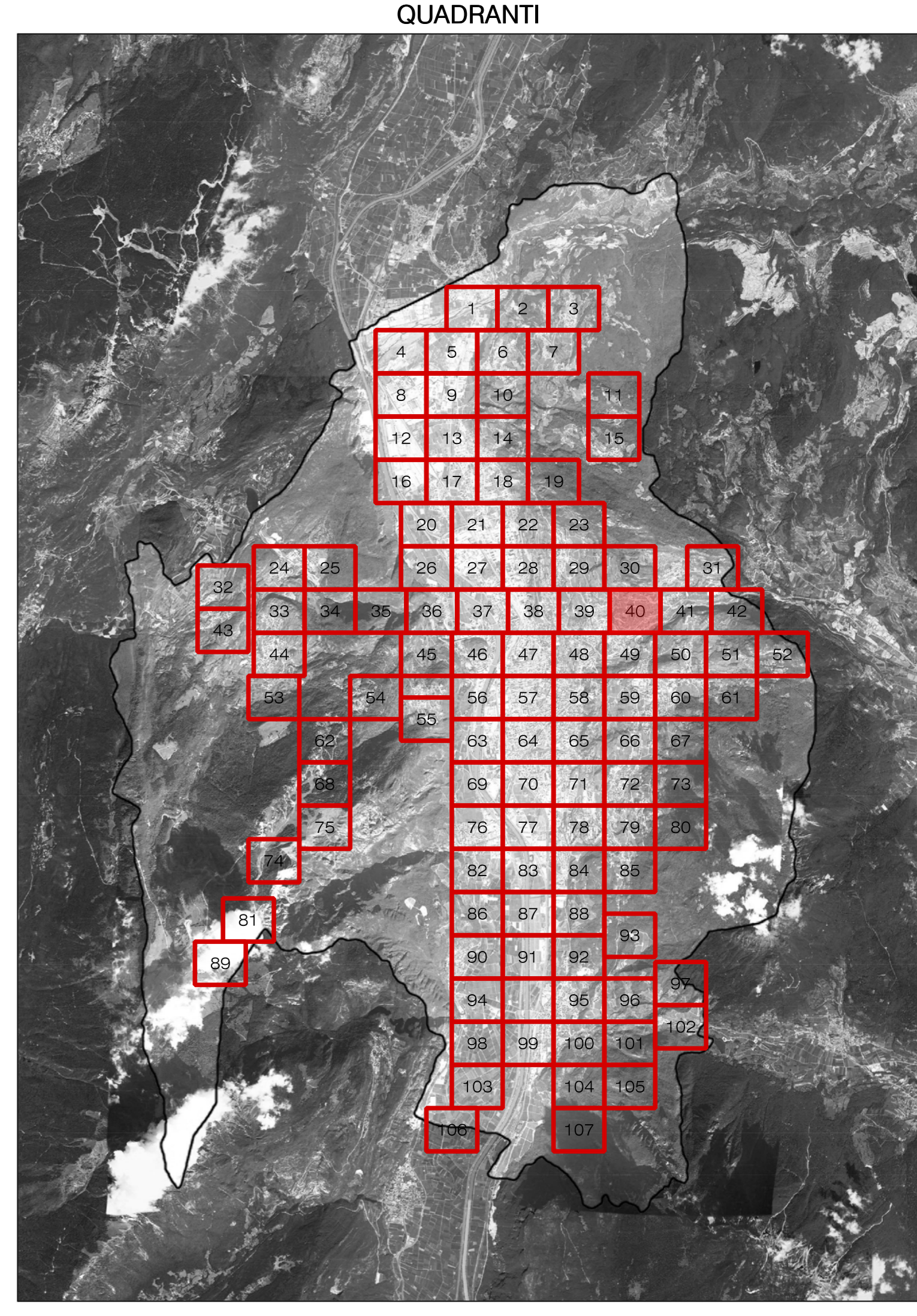




**LEGENDA SORGENTI LUMINOSE (apparecchio principale) - SIMBOLOGIA COMPLESSI ILLUMINANTI**

ALZOPOLI METALLO	BOZZO AD ALTA PRESSIONE	BODIA A PRESSIONE	VAPORI DI MERCURIO	LED	INCANDESCENZA	AD ALZOPOLI
CODICE DEL COMPLESSO ILLUMINANTE (presente ove la scala di visualizzazione lo consenta)						TIPOLOGIA COMPLESSO ILLUMINANTE
	DESCRIZIONE: ARMATURA STRADALE SU PALO		DESCRIZIONE: APPARECCHIO DI ARREDO URBANO SU PALO		DESCRIZIONE: PROIETTORE PER ILLUMINAZIONE FUNZIONALE DI STRADE E GRANDI AREE INSTALLATO SU PALO	
	DESCRIZIONE: ARMATURA STRADALE SU BRACCIO A PARETE		DESCRIZIONE: APPARECCHIO DI ARREDO URBANO SU MENSOLE A PARETE		DESCRIZIONE: PROIETTORE PER ILLUMINAZIONE FUNZIONALE DI STRADE E GRANDI AREE INSTALLATO SU BRACCIO A PARETE	
	DESCRIZIONE: APPARECCHIO DECORATIVO SU PALO		DESCRIZIONE: ARMATURA STRADALE A SOSPENSIONE SU TESTATA		DESCRIZIONE: BOLLARDI PALETTI GEOMETRICO	
	DESCRIZIONE: APPARECCHIO DECORATIVO SU MENSOLE A PARETE		DESCRIZIONE: TORRE FANAL		DESCRIZIONE: APPARECCHIO INCASSATO A TERRA O A PARETE	
	DESCRIZIONE: APPARECCHIO DECORATIVO IN STILE SU PALO DECORATIVO		DESCRIZIONE: APPARECCHIO LINEARE		DESCRIZIONE: APPARECCHIO DI ILLUMINAZIONE A FLUORESCENZA A PARETE INTERNALIZZATO	
	DESCRIZIONE: APPARECCHIO DECORATIVO IN STILE SU MENSOLE DECORATIVA A PARETE		DESCRIZIONE: PROIETTORE PER ILLUMINAZIONE ARTISTICA SU PALO		DESCRIZIONE: APPARECCHIO A SOSPENSIONE INTERNALIZZATO	
	DESCRIZIONE: LANTERNA IN STILE SU PALO DECORATIVO		DESCRIZIONE: PROIETTORE PER ILLUMINAZIONE ARTISTICA SU BRACCIO		DESCRIZIONE: APPARECCHIO DI ILLUMINAZIONE A FLUORESCENZA A PARETE	
	DESCRIZIONE: LANTERNA IN STILE SU MENSOLE DECORATIVA A PARETE		DESCRIZIONE: PROIETTORE PER ILLUMINAZIONE FUNZIONALE INSTALLATO IN POSIZIONE SOTTOGRADEA		DESCRIZIONE: APPARECCHIO DI ILLUMINAZIONE A FLUORESCENZA A PARETE	
						DESCRIZIONE: INSEGNA LUMINOSA



**COMUNE DI TRENTO**  
Servizio opere di urbanizzazione primaria

**Piano Regolatore di Illuminazione Comunale (P.R.I.C.)**  
ai sensi della "Legge Provinciale 3 ottobre 2007, n.16 - Risparmio energetico e inquinamento luminoso" e s.m.i.

Titolo Tavola: **Censimento puntuale degli impianti di illuminazione di proprietà Terzi**

Tavola numero: **05.40**      Quadrante n°: **40/107**

Formato: **A0**      Scala: **1:1000**

REV.	DATA	NOTE
00	09-01-14	Consegna prima stesura
01	16-05-14	Consegna FASE 1
02	11-12-15	Consegna PRIC
03		
04		
05		
06		

di Ing. R. Guadella - arch. M. Morassut - arch. M. Basso  
web design: Via Boscaccio 15/A - 38100 Merano  
www.ingegneri.viaquarta.com - Tel. 0464/7942 - Fax 0464/797721  
www.ingegneri.viaquarta.com