

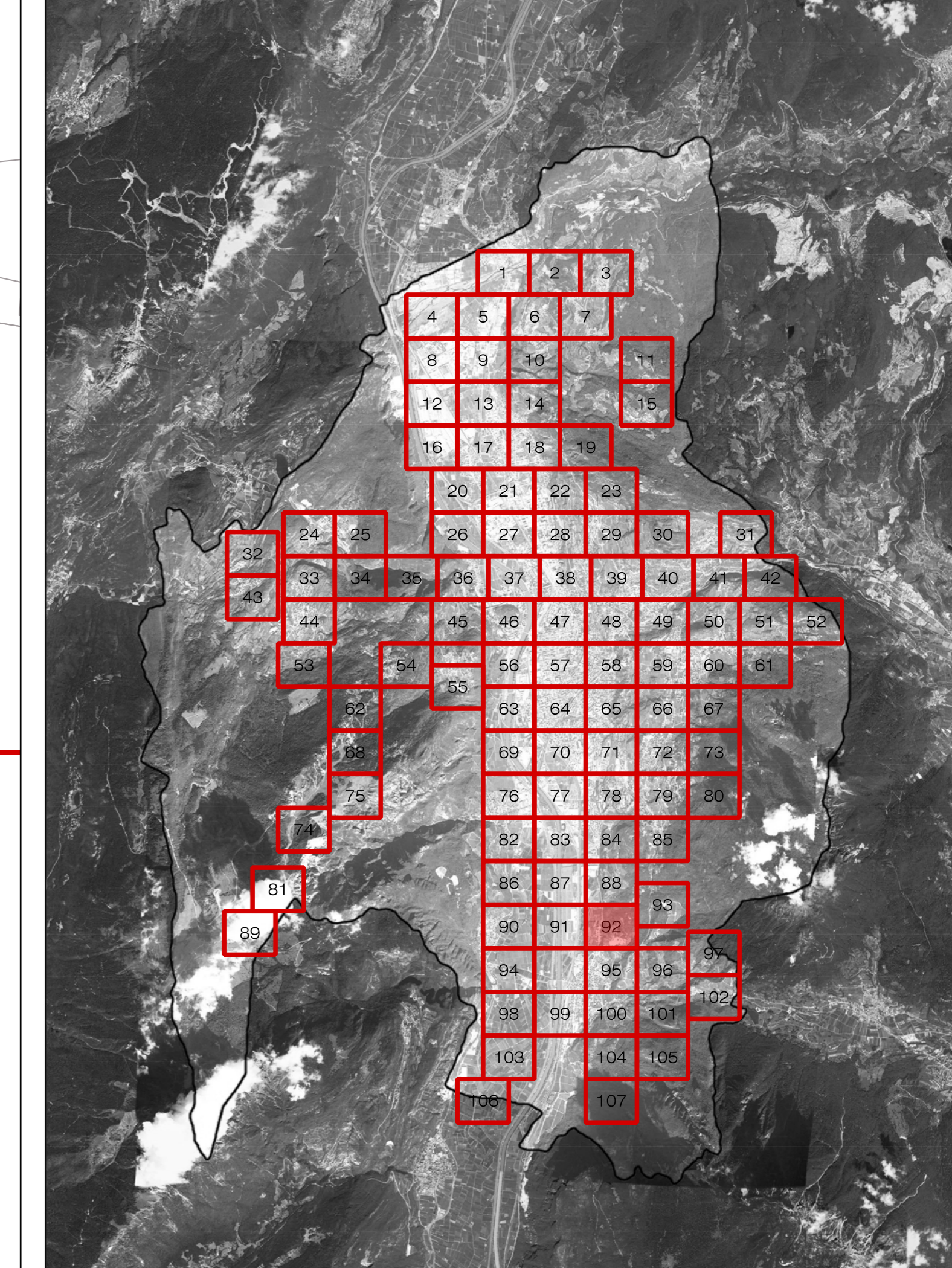
LEGENDA SORGENTI LUMINOSE (apparecchio principale) - SIMBOLOGIA COMPLESSI ILLUMINANTI

ALZOPRINTI METALLICI	SCODI AD ALTA PRESSIONE	BODIA A PRESSIONE	VAPORI DI MERTURIO	LED	INCANDESCENZA	AD ALZOPRINTI	FLUORESCENTE
							SORGENTE NON IDENTIFICABILE

CODICE DEL COMPLESSO ILLUMINANTE (presente ove la scala di visualizzazione lo consenta)

TIPOLOGIA COMPLESSO ILLUMINANTE	TIPOLOGIA COMPLESSO ILLUMINANTE	TIPOLOGIA COMPLESSO ILLUMINANTE
DESCRIZIONE	DESCRIZIONE	DESCRIZIONE
AMMANTURA STRADALE SU PALO	APPARECCHIO DI ARREDO URBANO SU PALO	PROIETTORE PER ILLUMINAZIONE FUNZIONALE DI STRADE E GRANDI AREE INSTALLATO SU PALO
AMMANTURA STRADALE SU BRACCIO A PARETE	APPARECCHIO DI ARREDO URBANO SU MENSOLO A PARETE	PROIETTORE PER ILLUMINAZIONE FUNZIONALE DI STRADE E GRANDI AREE INSTALLATO SU BRACCIO A PARETE
APPARECCHIO DECORATIVO SU PALO	AMMANTURA STRADALE A SOSPENSIONE SU TESTATA	BOLLARDI PALETTE SEGNALETICO
APPARECCHIO DECORATIVO SU MENSOLO A PARETE	TORRE FANAL	APPARECCHIO A CASSETTA A TERRA O A PARETE
APPARECCHIO DECORATIVO IN STILE SU PALO DECORATIVO	APPARECCHIO LINEARE	APPARECCHIO DI ILLUMINAZIONE A FLUORESCENZA A PARETE INTERNALIZZATO
APPARECCHIO DECORATIVO IN STILE SU MENSOLO DECORATIVA A PARETE	PROIETTORE PER ILLUMINAZIONE ARTISTICA SU PALO	APPARECCHIO A SOSPENSIONE INTERNALIZZATO
LANTERNA IN STILE SU PALO DECORATIVO	PROIETTORE PER ILLUMINAZIONE ARTISTICA SU BRACCIO	APPARECCHIO DI ILLUMINAZIONE A PARETE
LANTERNA IN STILE SU MENSOLO DECORATIVA A PARETE	PROIETTORE PER ILLUMINAZIONE FUNZIONALE INSTALLATO IN POSIZIONE SOTTOGONICA	INSEGNA LUMINOSA

QUADRANTI





**COMUNE DI TRENTO**  
Servizio opere di urbanizzazione primaria

## Piano Regolatore di Illuminazione Comunale (P.R.I.C.)

ai sensi della "Legge Provinciale 3 ottobre 2007, n.16 - Risparmio energetico e inquinamento luminoso" e s.m.i.

Titolo Tavola: **Censimento puntuale degli impianti di illuminazione di proprietà Terzi**

Tavola numero: **05.92**      Quadrante n°: **92/107**  
 Formato: **A0**      Scala: **1:1000**



REV.	DATA	NOTE
00	09-01-14	Consegna prima stesura
01	16-05-14	Consegna FASE 1
02	11-12-15	Consegna PRIC
03		
04		
05		
06		

di Ing. R. Guastalla - arch. M. Morassi - arch. M. Biondi  
 web: Ingem - Via Boscovich 15/A - 38100 Trento  
 web: Ingem - Via Boscovich 15/A - 38100 Trento  
 web: Ingem - Via Boscovich 15/A - 38100 Trento  
 TEL. 0461/7942 FAX 0461/7771  
 www.ingem.it

