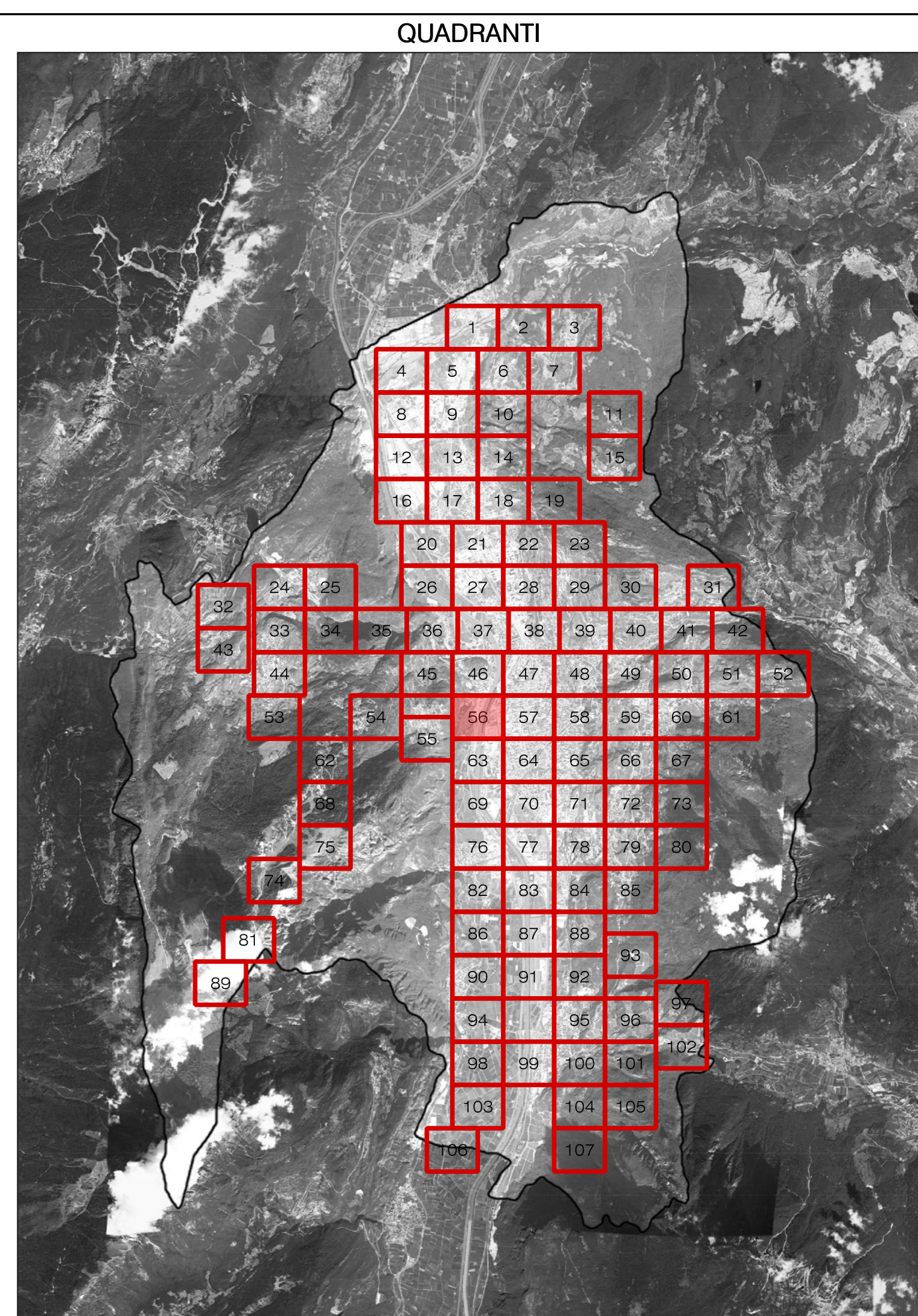


LEGENDA SORGENTI LUMINOSE (apparecchio principale) - SIMBOLOGIA COMPLESSI ILLUMINANTI

ALZOPERTI METALLI	SOFFO AD ALTA PRESSIONE	SODIA A PRESSIONE	VAPORI DI MERCURIO	LED	INCANDESCENZA	AD ALZOPERTI
CODICE DEL COMPLESSO ILLUMINANTE (presente ove la scala di visualizzazione lo consenta)						TIPOLOGIA COMPLESSO ILLUMINANTE
	DESCRIZIONE		DESCRIZIONE		DESCRIZIONE	
	ARMATURA STRADALE SU PALO		APPARECCHIO DI ARREDO URBANO SU PALO		PROIETTORE PER ILLUMINAZIONE FUNZIONALE DI STRADE E GRANDI AREE INSTALLATO SU PALO	
	ARMATURA STRADALE SU SERRANDA A PARETE		APPARECCHIO DI ARREDO URBANO SU MENSOLE A PARETE		PROIETTORE PER ILLUMINAZIONE FUNZIONALE DI STRADE E GRANDI AREE INSTALLATO SU SERRANDA A PARETE	
	APPARECCHIO DECORATIVO SU PALO		ARMATURA STRADALE A SOSPENSIONE SU TESTATA		BOLLARDI PALETTI SEGNALETICI	
	APPARECCHIO DECORATIVO SU MENSOLE A PARETE		TORRE FANAL		APPARECCHIO ACASSATI A TERRA A PARETE	
	APPARECCHIO DECORATIVO IN STILE SU PALO DECORATIVO		APPARECCHIO LINEARE		APPARECCHIO DI ILLUMINAZIONE A PIAFFONE DA PARETE INTERNALIZZATO	
	APPARECCHIO DECORATIVO IN STILE SU MENSOLE DECORATIVA A PARETE		PROIETTORE PER ILLUMINAZIONE ARTISTICA SU PALO		APPARECCHIO A SOSPENSIONE INTERNALIZZATO	
	LANTERNA IN STILE SU PALO DECORATIVO		PROIETTORE PER ILLUMINAZIONE ARTISTICA SU BRACCIO		APPARECCHIO DI ILLUMINAZIONE A PIAFFONE DA PARETE	
	LANTERNA IN STILE SU MENSOLE DECORATIVA A PARETE		PROIETTORE PER ILLUMINAZIONE FUNZIONALE INSTALLATO IN POSIZIONE SOTTOGIACINA		INSEGNA LUMINOSA	



COMUNE DI TRENTO
Servizio opere di urbanizzazione primaria

Piano Regolatore di Illuminazione Comunale (P.R.I.C.)

ai sensi della "Legge Provinciale 3 ottobre 2007, n.16 - Risparmio energetico e inquinamento luminoso" e s.m.i.

Titolo Tavola: **Censimento puntuale degli impianti di illuminazione di proprietà Terzi**

Tavola numero: **05.56** Quadrante n°: **56/107**
Formato: **A0** Scala: **1:1000**

REV.	DATA	NOTE
00	09-01-14	Consegna prima stesura
01	16-05-14	Consegna FASE 1
02	11-12-15	Consegna PRIC
03		
04		
05		
06		

di Ing. R. Guarelli - arch. M. Moroni - arch. M. Biondi
via Legnano, Via Boscaccio 15/A - 38100 Trento
www.ingegneri.it - Via S. Maria della Pace, 82 - 38100 Trento
TEL. 0461/7942 FAX 0461/7771
www.ingegneri.it

BMS
ARCHITETTURA
INGEGNERIA